

# Pressegespräch zur aktuellen Konjunkturlage im Kreis Minden-Lübbecke

07. März 2018

10:00 Uhr

IHK-Zweigstelle Minden



## Konjunkturmfrage Frühjahr 2018 Kreis Minden-Lübbecke

### Teilnehmende Personen

- Dr. Martin Ahnefeld
- Kai Büntemeyer
- Karl-Ernst Hunting



## Konjunkturmfrage Frühjahr 2018 Kreis Minden-Lübbecke

# IHK-Konjunkturmfrage Kreis Minden-Lübbecke Frühjahr 2018

Zeitraum: 02. Januar bis 13. Februar 2018

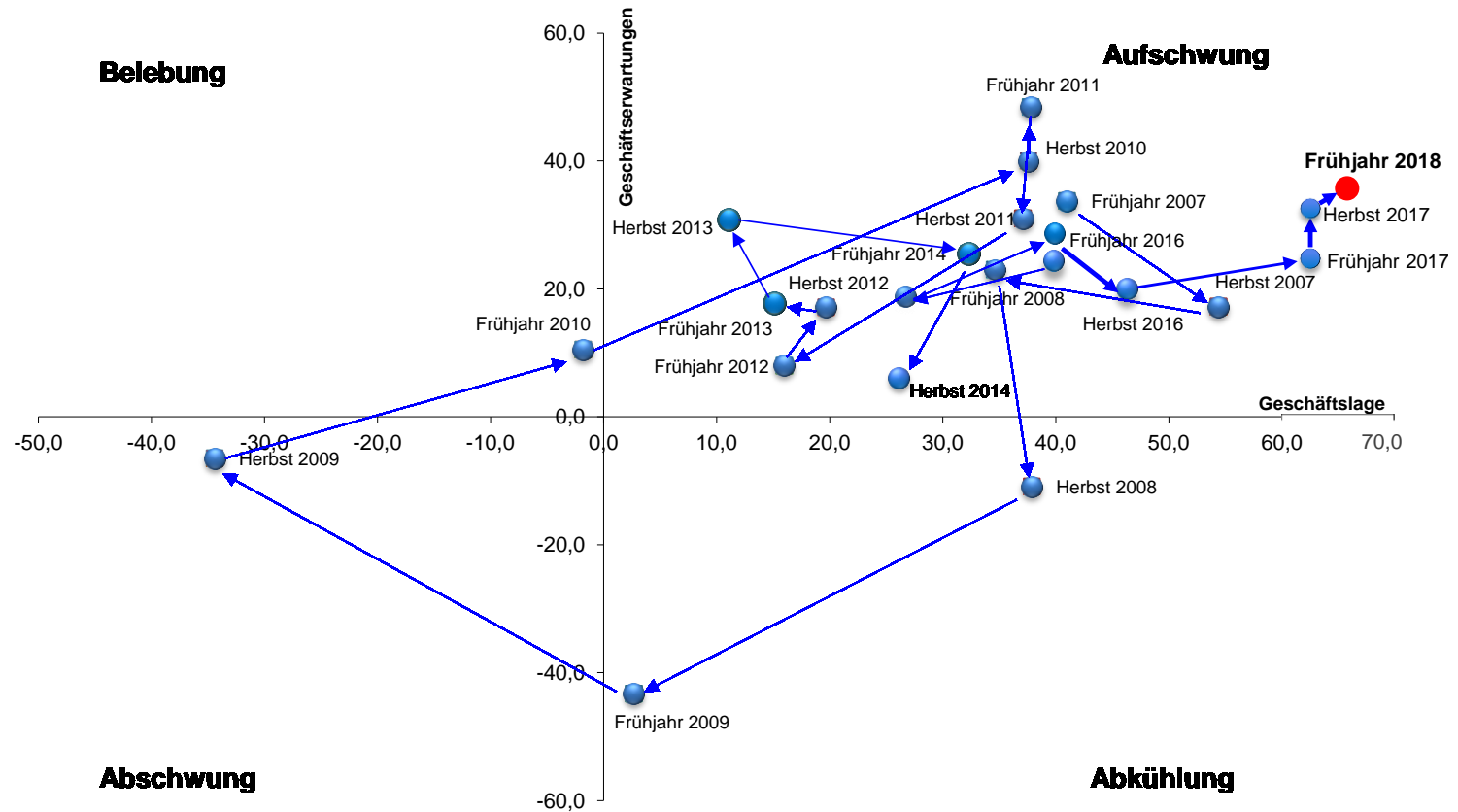
Zahl der Unternehmen: 287

Zahl der Beschäftigten: 19.284



# Konjunkturumfrage Frühjahr 2018 Kreis Minden-Lübbecke

## Konjunkturnavigator Minden-Lübbecke (Alle Branchen)





## Konjunkturmfrage Frühjahr 2018 Kreis Minden-Lübbecke

### **Gesamtfazit:**

Umfrageergebnisse: Im „Aufschwung-Quadranten“. Aktueller M-L-Wert: sehr gut.

Derzeitige Geschäftslage: Außergewöhnlich deutlich positiv.

Zukunftserwartungen der Geschäftslage: Sehr deutlich positiv. In der Industrie am höchsten, gefolgt von den Dienstleistungen und vom Handel.

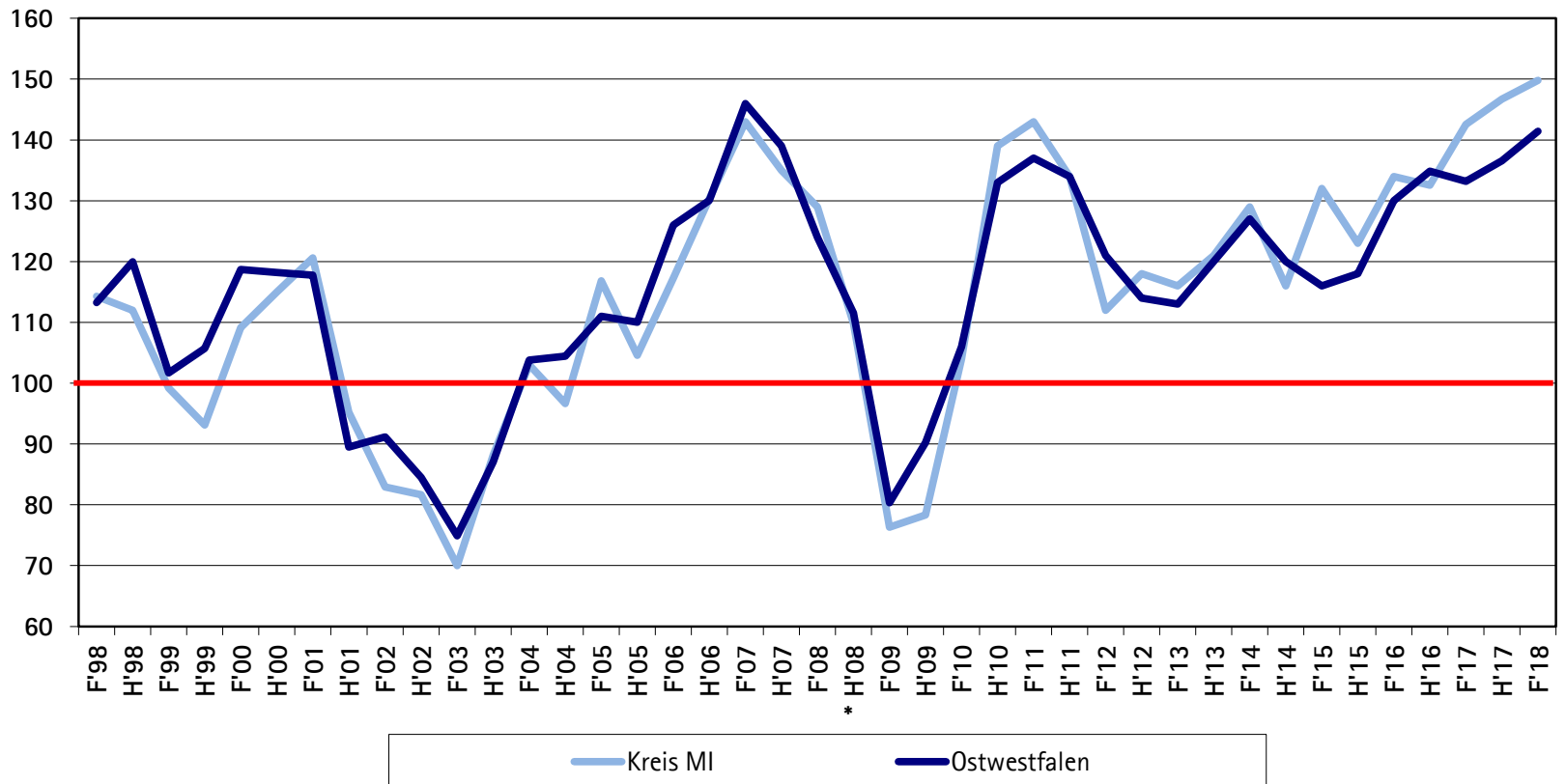
Zukunftserwartungen für die Erträge: Bei der Industrie sehr deutlich *abgenommen*. In der Dienstleistungsbranche in ähnlicher Höhe wie bei der Herbstumfrage 2017. Im Handel leicht *zugenommen*.

Beschäftigtenzunahmen in den nächsten 12 Monaten: Vornehmlich in der Industrie, aber auch bei den Dienstleistungen und teilweise beim Handel.

Haupt-Risikofaktoren: Fachkräftemangel. Wirtschaftspolitische Rahmenbedingungen. Arbeitskosten.

# Konjunkturumfrage Frühjahr 2018 Kreis Minden-Lübbecke

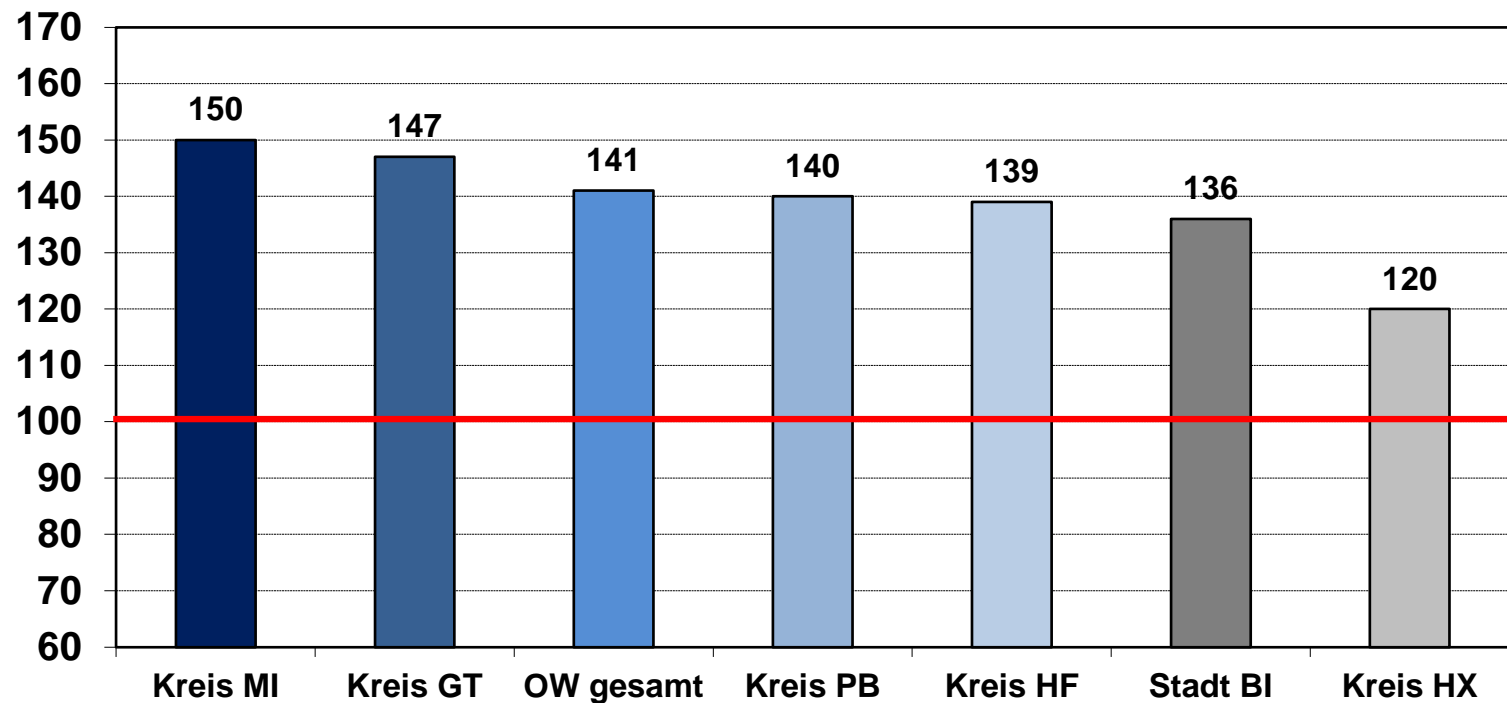
## Konjunkturklima im Kreis Minden-Lübbecke





## Konjunkturumfrage Frühjahr 2018 Kreis Minden-Lübbecke

### IHK-Konjunkturklimaindikator Frühjahr 2018

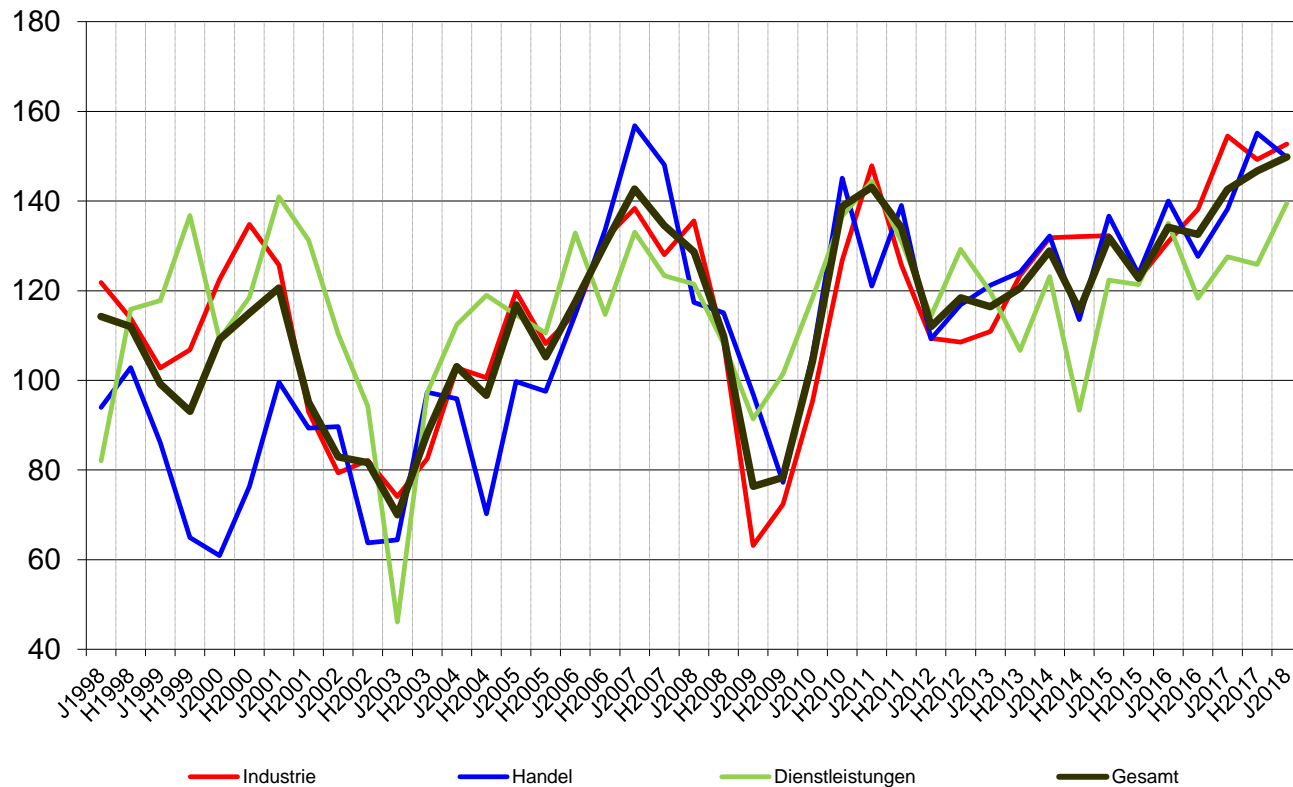




# Konjunkturumfrage Frühjahr 2018 Kreis Minden-Lübbecke

## Konjunkturklima im Kammerbezirk ab Anfang 1998

Kreis Minden-Lübbecke







## Konjunkturmfrage Frühjahr 2018 Kreis Minden-Lübbecke

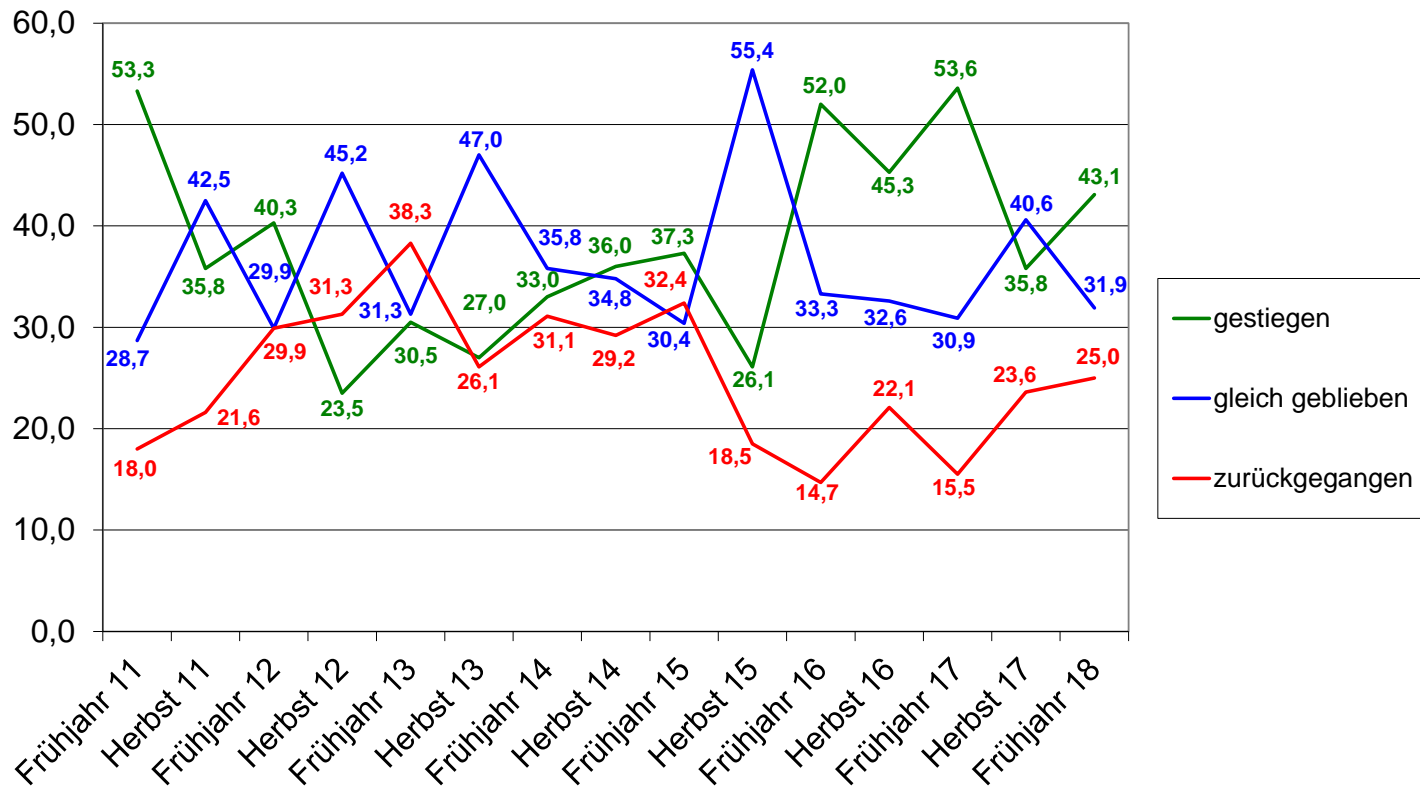
### **Fazit Konjunkturklimateindikator:**

Höhe des Indikators und Ostwestfalenvergleich: Zufrieden.

Jetzt zum dritten Mal in Folge den Spitzenwert in Ostwestfalen erarbeitet. Das verdient große Anerkennung angesichts anderer starker ostwestfälischer Regionen.

# Konjunkturumfrage Frühjahr 2018 Kreis Minden-Lübbecke

Umsätze im Vergleich (Handel) (in Prozent)

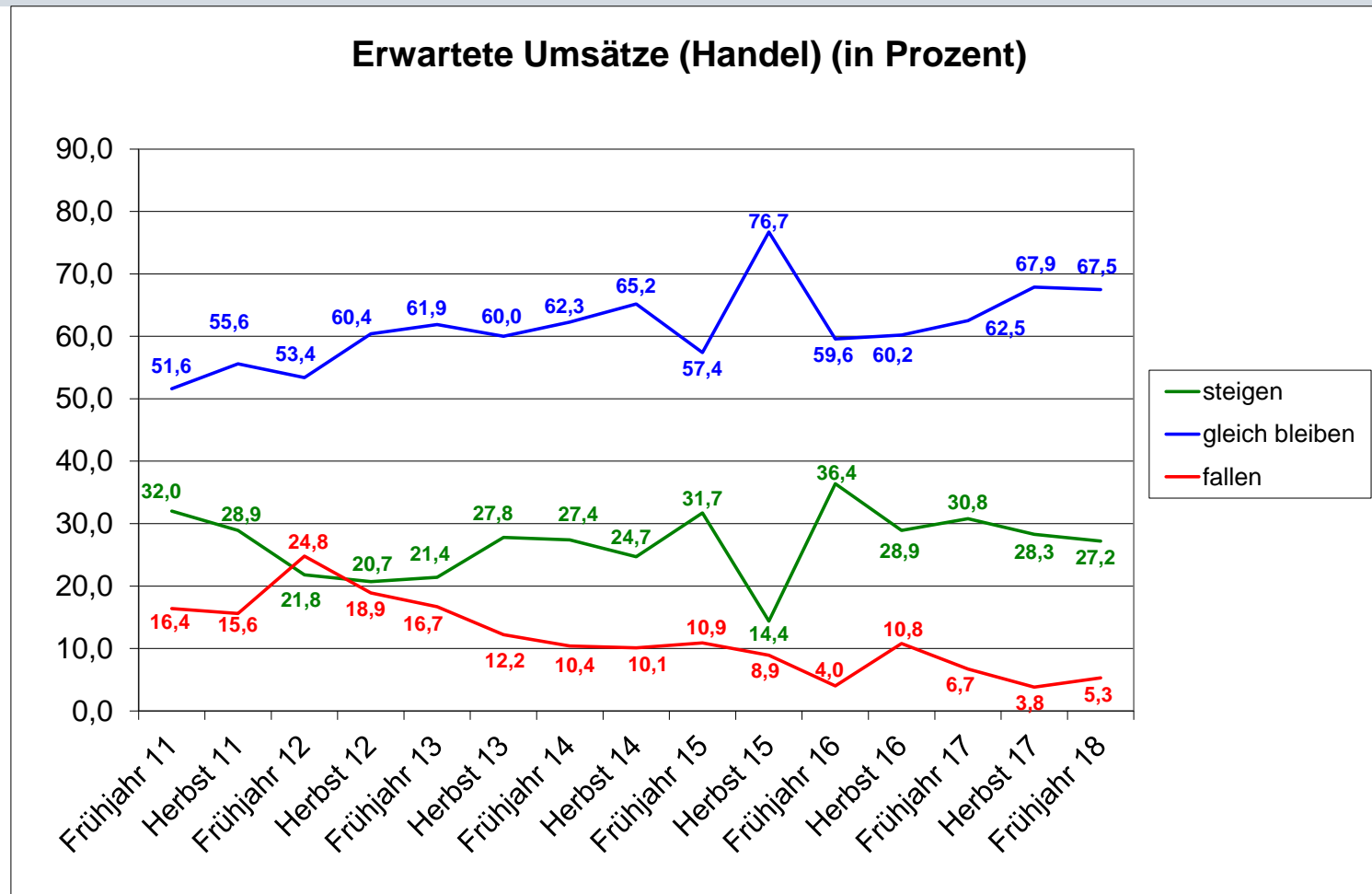


IHK Ostwestfalen zu Bielefeld

Quelle : Eigene Erhebungen

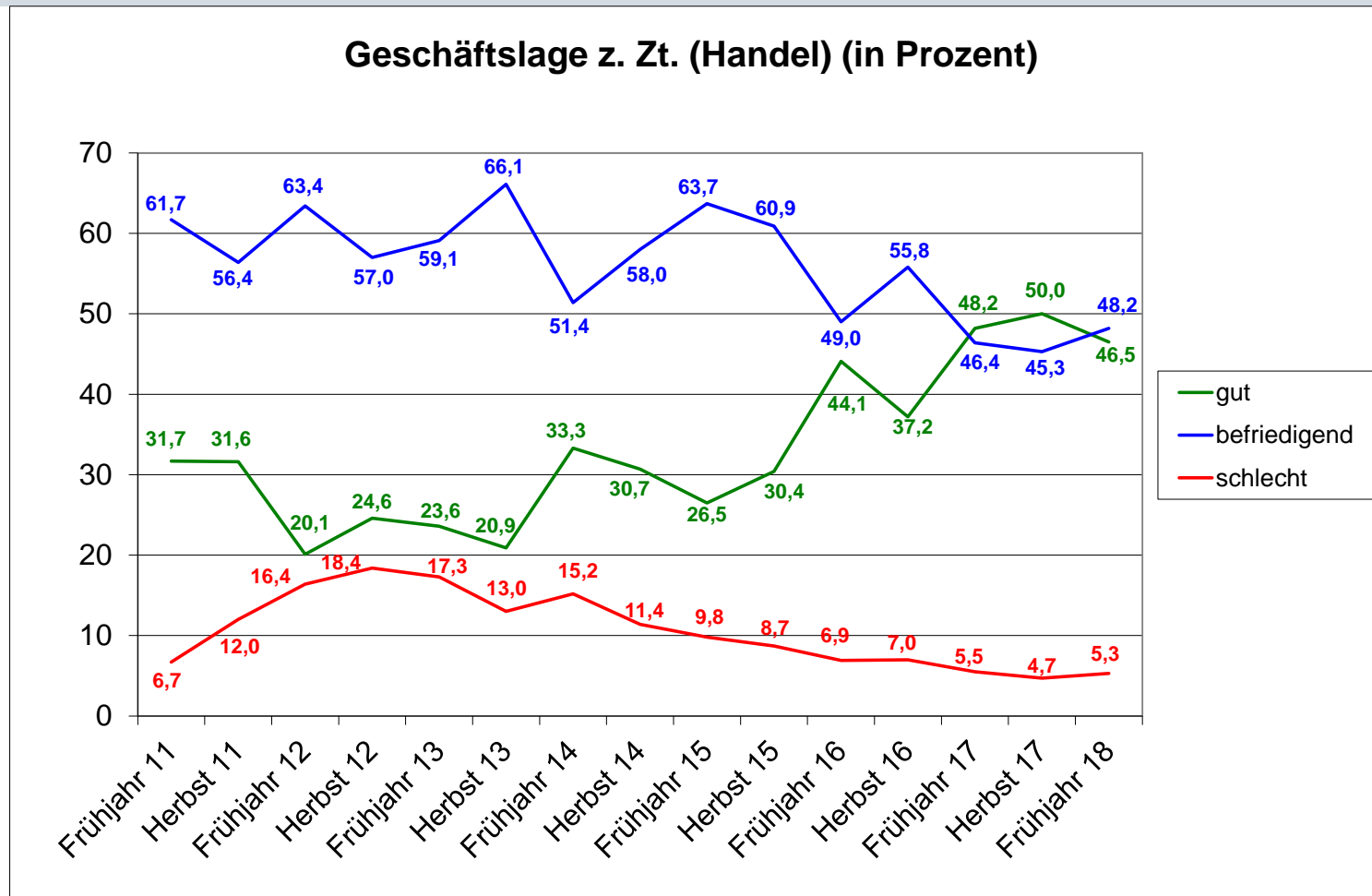


# Konjunkturumfrage Frühjahr 2018 Kreis Minden-Lübbecke



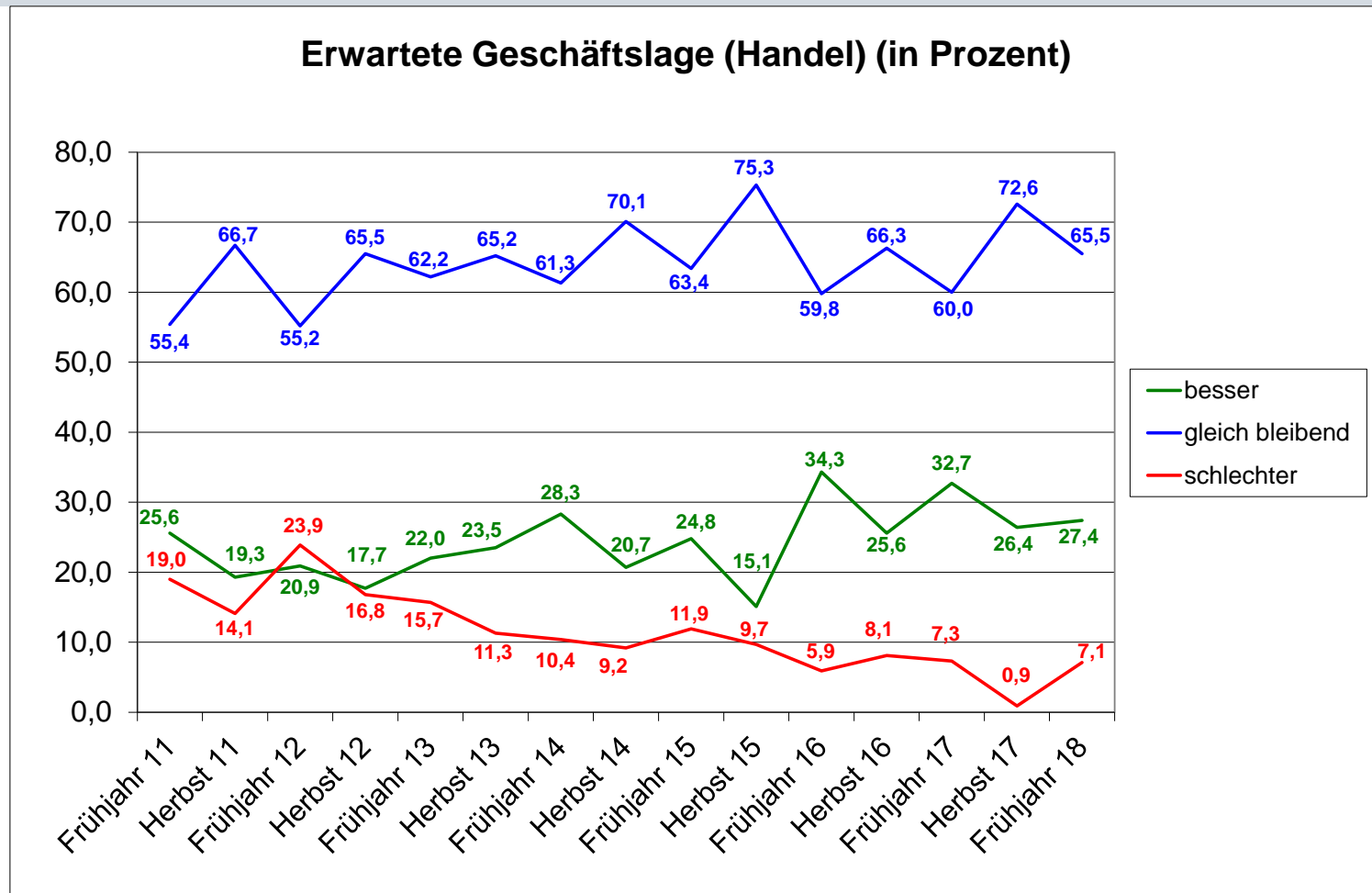


# Konjunkturumfrage Frühjahr 2018 Kreis Minden-Lübbecke



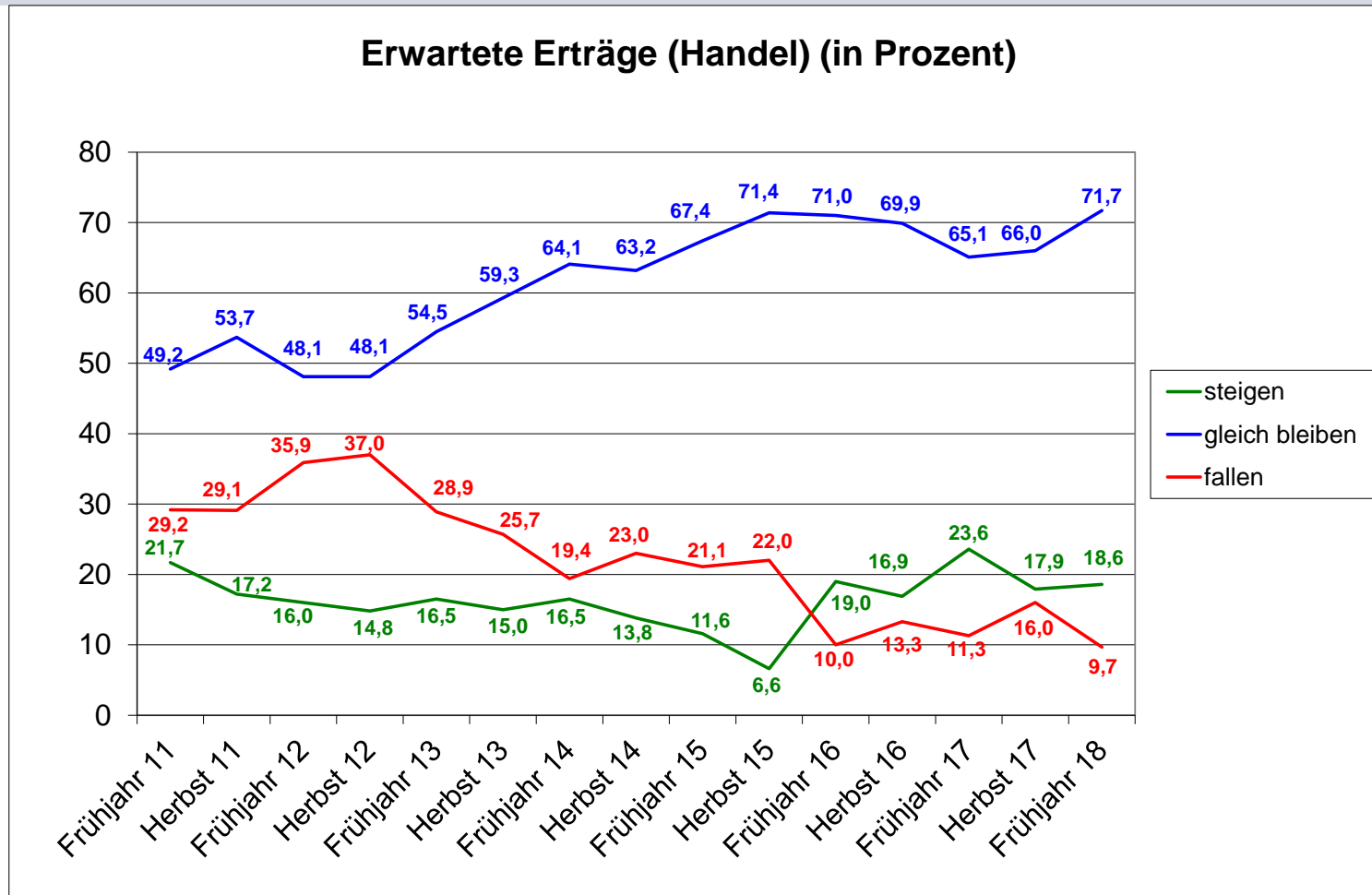


# Konjunkturumfrage Frühjahr 2018 Kreis Minden-Lübbecke





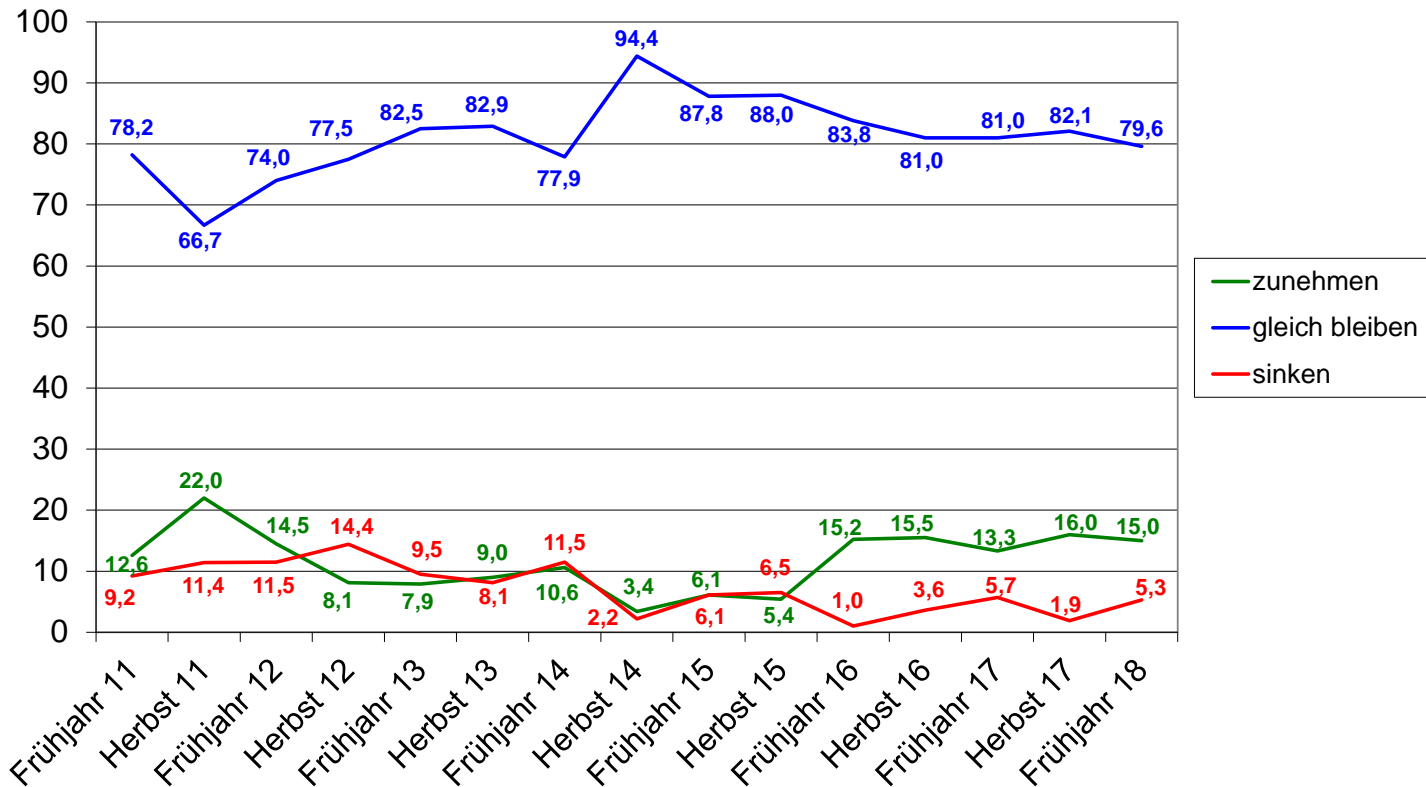
# Konjunkturumfrage Frühjahr 2018 Kreis Minden-Lübbecke





# Konjunkturumfrage Frühjahr 2018 Kreis Minden-Lübbecke

**Erwartete Beschäftigtenzahl (Handel) (in Prozent)**





## Konjunkturmfrage Frühjahr 2018 Kreis Minden-Lübbecke

### **Fazit Handel:**

Zusammenfassend: Umfrageergebnisse verglichen mit den zurückliegenden Jahren gut ausgefallen. Vergleich zur Herbstumfrage 2017: Werte leicht verbessert, andere Werte leicht verschlechtert oder Werte auf ähnlicher Höhe wie bei Herbstumfrage 2017.

Ertragsaussichten: Erfreulich: Leicht optimistisch. Waren in den Jahren vor 2016 und 2017 deutlich schlechter.





## Konjunkturumfrage Frühjahr 2018 Kreis Minden-Lübbecke

### **Fazit Einzelhandel:**

Vergleich mit letzter Umfrage: Geschäftslage und Ertragserwartungen in ähnlicher Höhe wie bei Herbstumfrage 2017. Werte heben sich von den teilweise erheblich schlechteren Umfragewerten der *Vorjahre* ab. Geschäftslage bester Wert seit mindestens Frühjahr 2001. Erwartete Geschäftslage, erwartete Umsätze und erwartete Beschäftigtenzahlen leicht bis deutlich verschlechtert.

Vergleich Gesamthandel/Einzelhandel: Fast alle Werte des Einzelhandels schlechter als Gesamthandel.

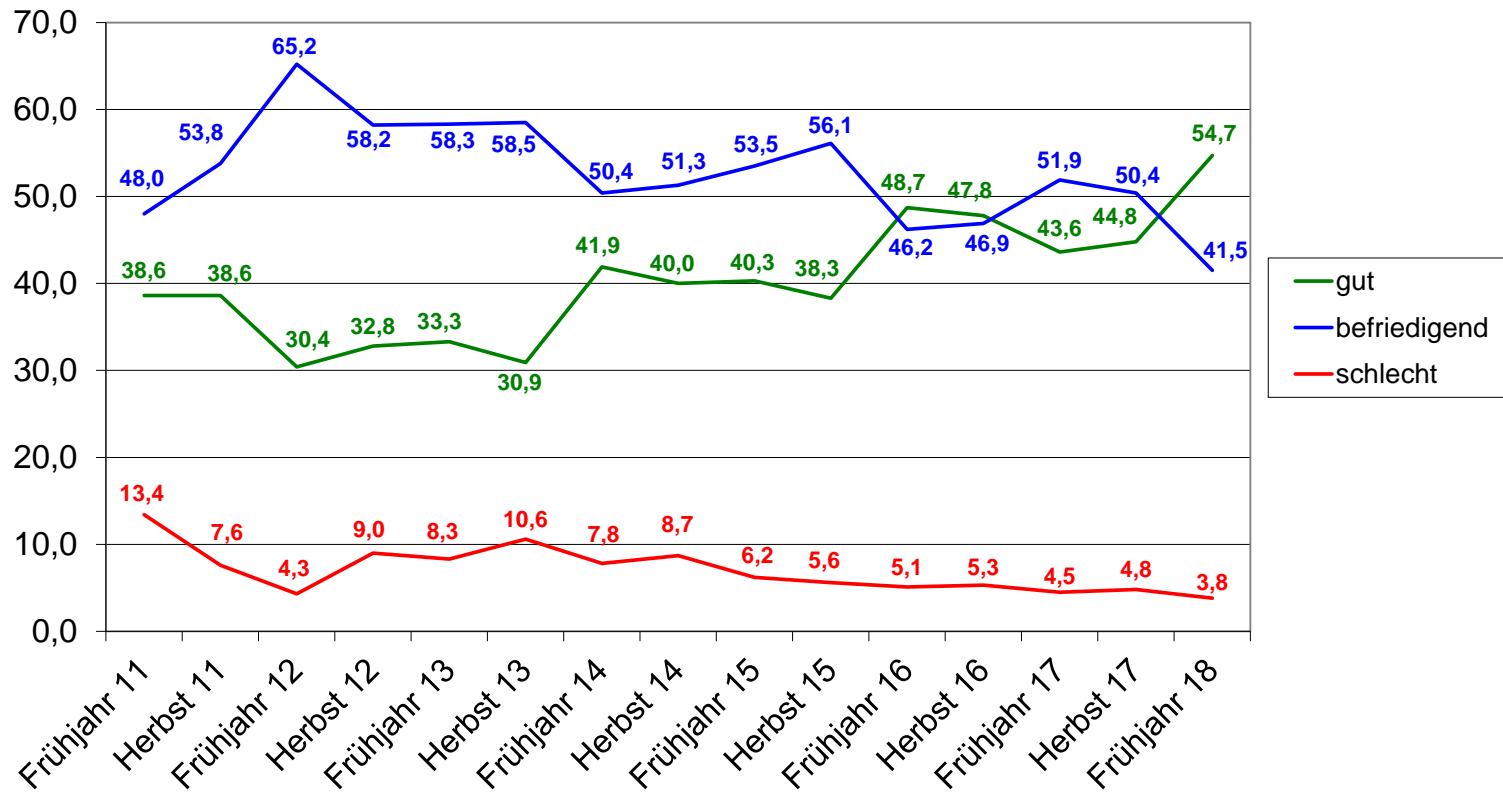
Gesamteindruck: Alle Umfrageergebnisse des Einzelhandels durchgehend positiv. Verglichen mit zurückliegenden Jahren viele Umfragewerte gut.

Größte Risiken: Fachkräftemangel, Arbeitskosten und Inlandsnachfrage.



# Konjunkturmfrage Frühjahr 2018 Kreis Minden-Lübbecke

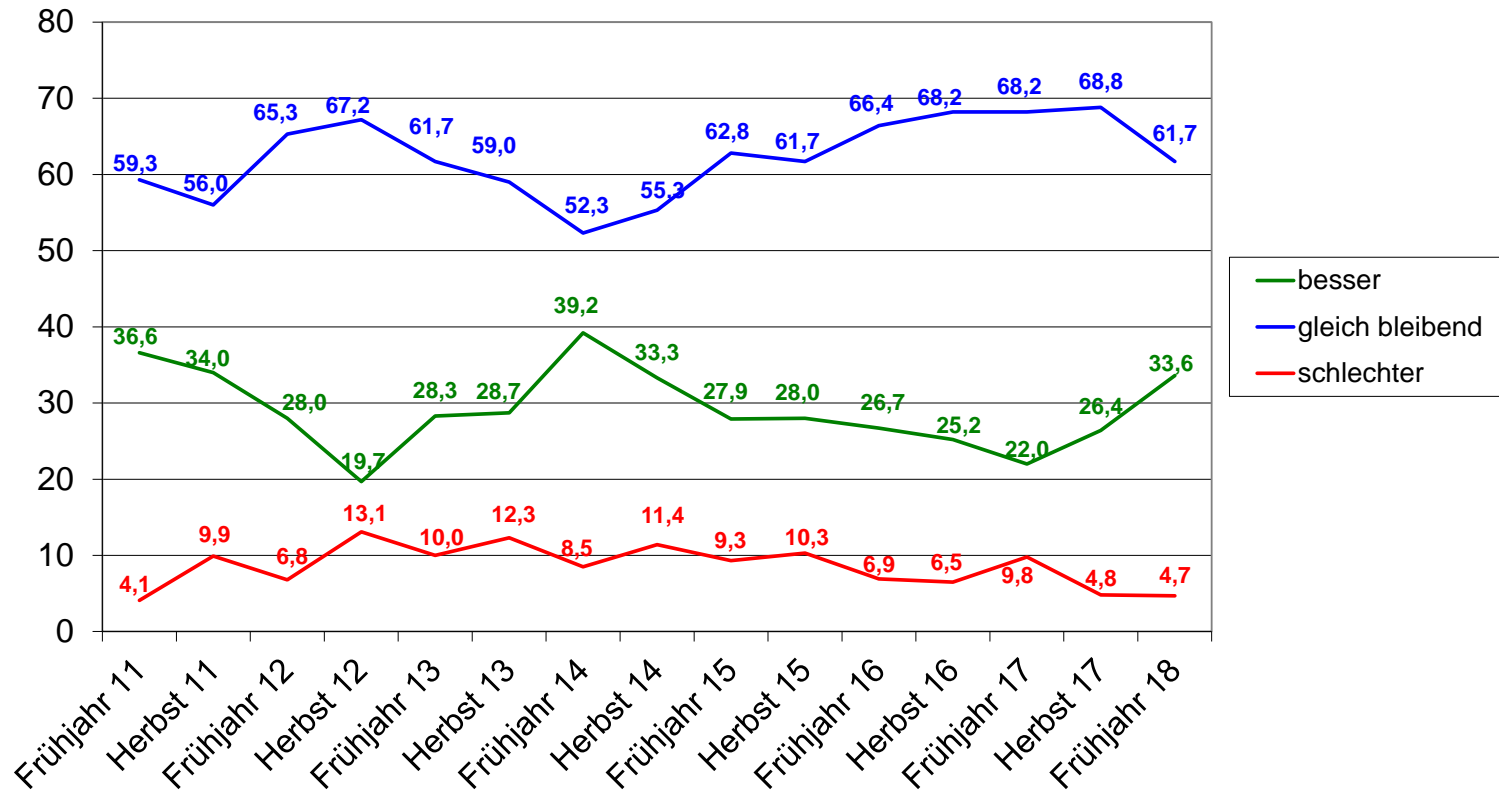
**Geschäftslage z. Zt. (Dienstleistung) (in Prozent)**





# Konjunkturumfrage Frühjahr 2018 Kreis Minden-Lübbecke

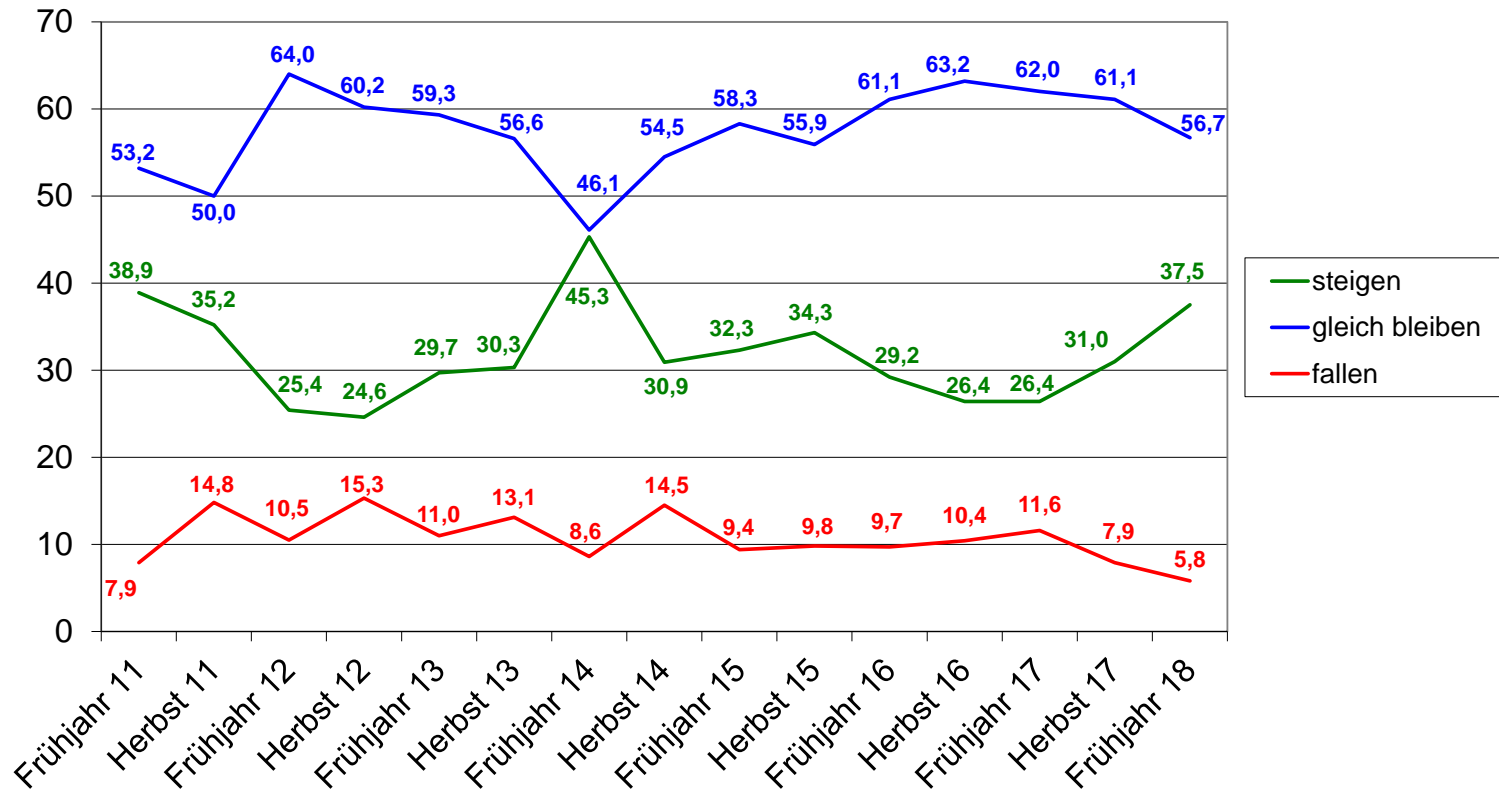
**Erwartete Geschäftslage (Dienstleistung) (in Prozent)**





# Konjunkturumfrage Frühjahr 2018 Kreis Minden-Lübbecke

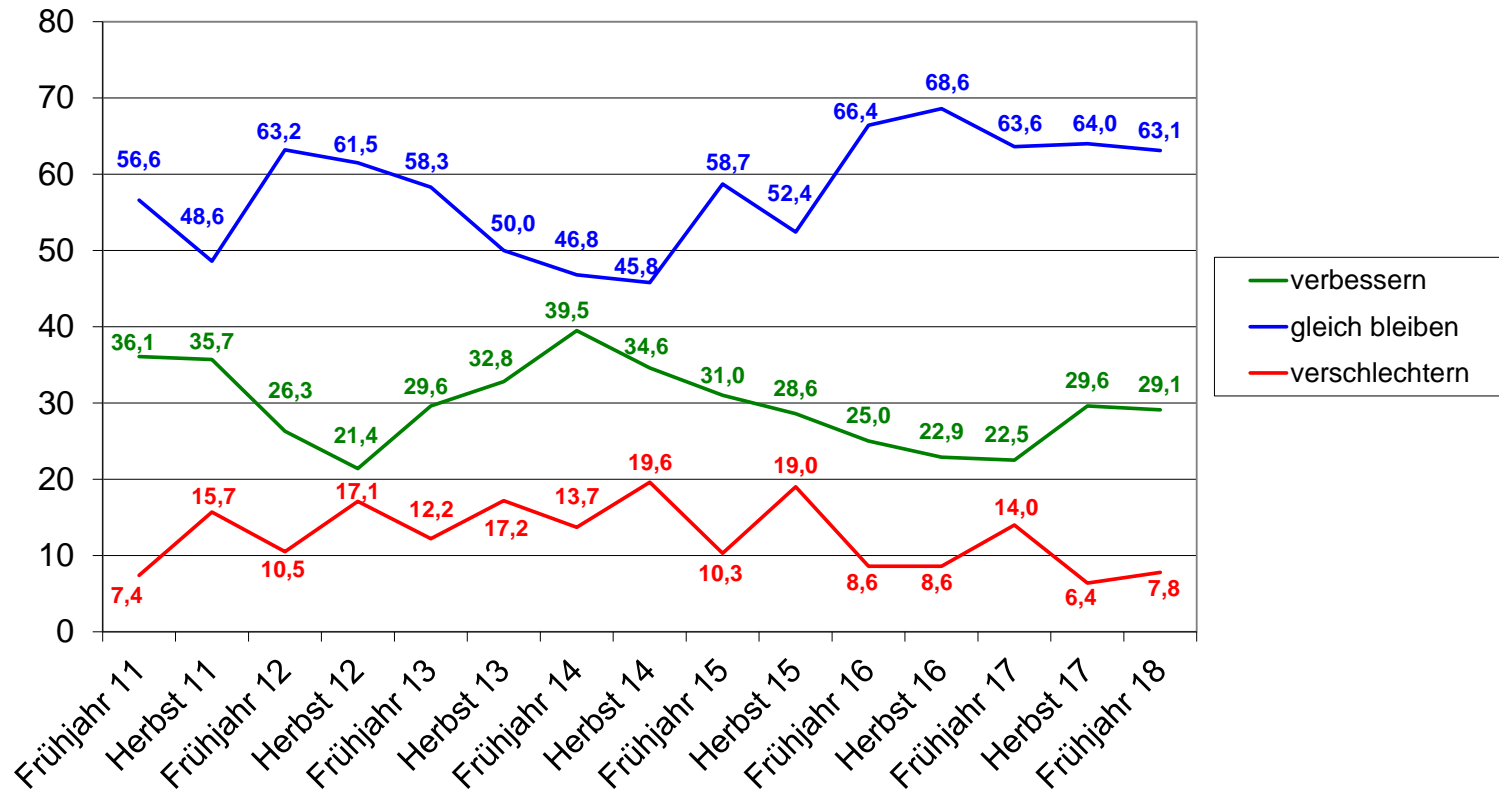
**Erwartete (Provisions-)Umsätze (Dienstleistung) (in Prozent)**





# Konjunkturumfrage Frühjahr 2018 Kreis Minden-Lübbecke

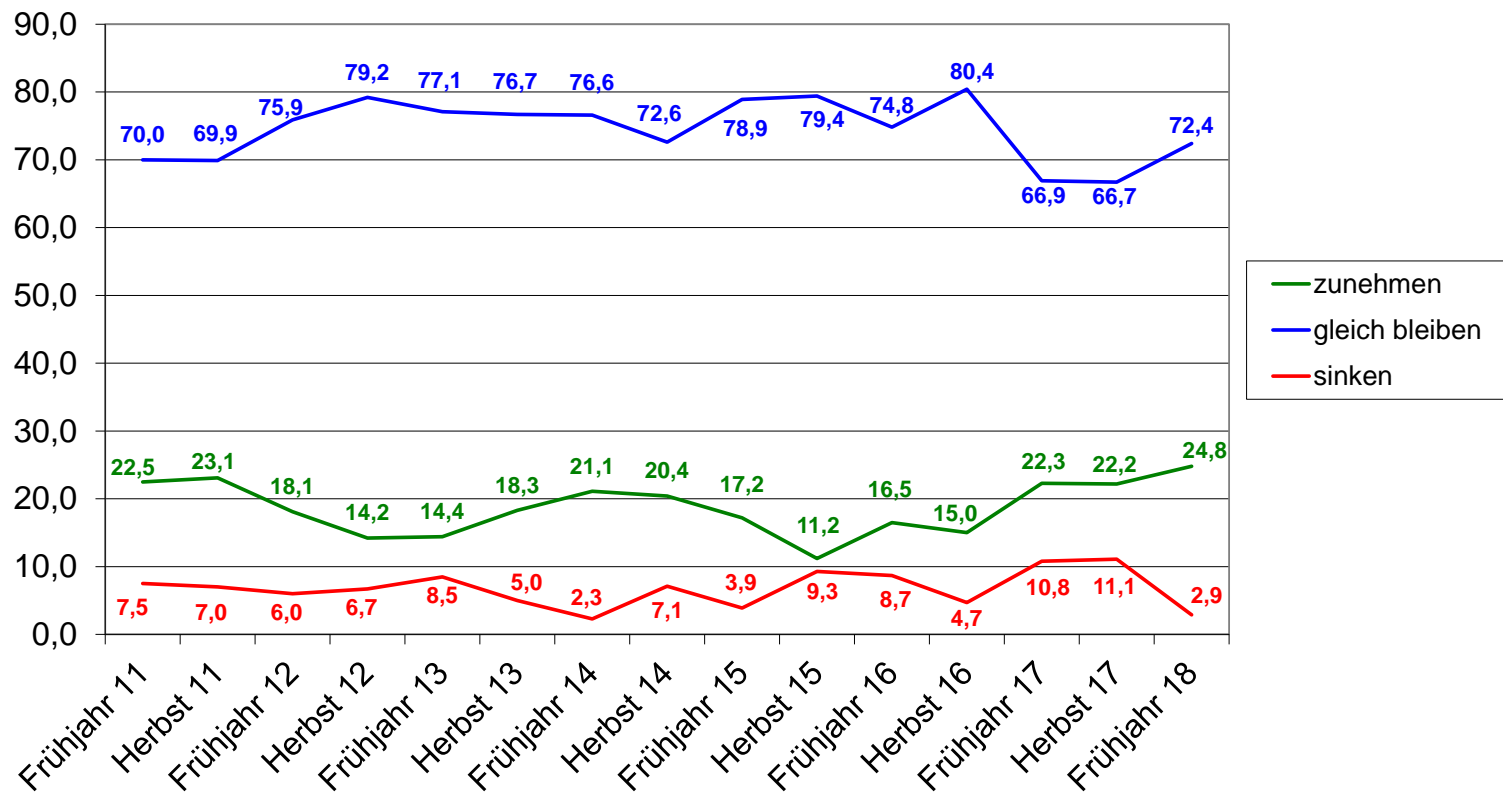
Erwartete Ertragslage (Dienstleistung) (in Prozent)





## Konjunkturumfrage Frühjahr 2018 Kreis Minden-Lübbecke

**Erwartete Beschäftigtenzahl (Dienstleistung) (in Prozent)**





## Konjunkturumfrage Frühjahr 2018 Kreis Minden-Lübbecke

### **Fazit Dienstleistungsbereich:**

Vergleich mit der Herbstumfrage 2017: Alle genannten Umfrageergebnisse liegen in ähnlicher Höhe wie bei Herbstumfrage oder sind leicht bis deutlich besser.

Aktuelle Umfrageergebnisse: Alle Werte sehr deutlich bis außergewöhnlich deutlich positiv.

Vergleich mit zurückliegenden Jahren: Werte vergleichsweise gut. Teilweise rückblickend bis Frühjahr 2001 keine besseren Werte.

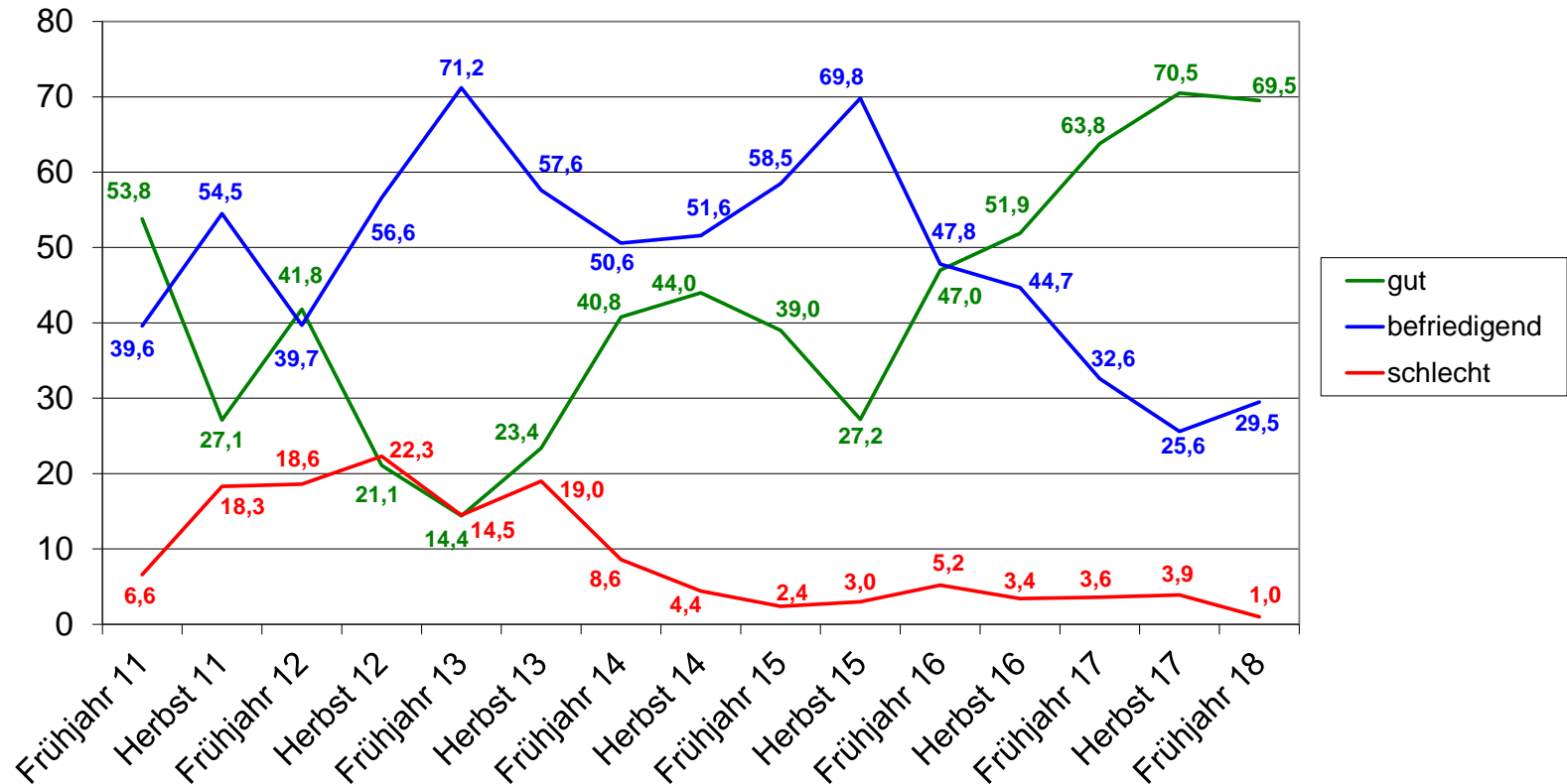
Zukünftige Erträge: Auf Niveau, das eine gute Basis für die Weiterentwicklung der Unternehmen darstellt.

Größtes Risiko: „Fachkräftemangel“. Liegt seit Herbst 2014 abwechselnd mit den „Wirtschaftspolitischen Rahmenbedingungen“ auf Platz 1 und 2 der größten Risiken.



# Konjunkturumfrage Frühjahr 2018 Kreis Minden-Lübbecke

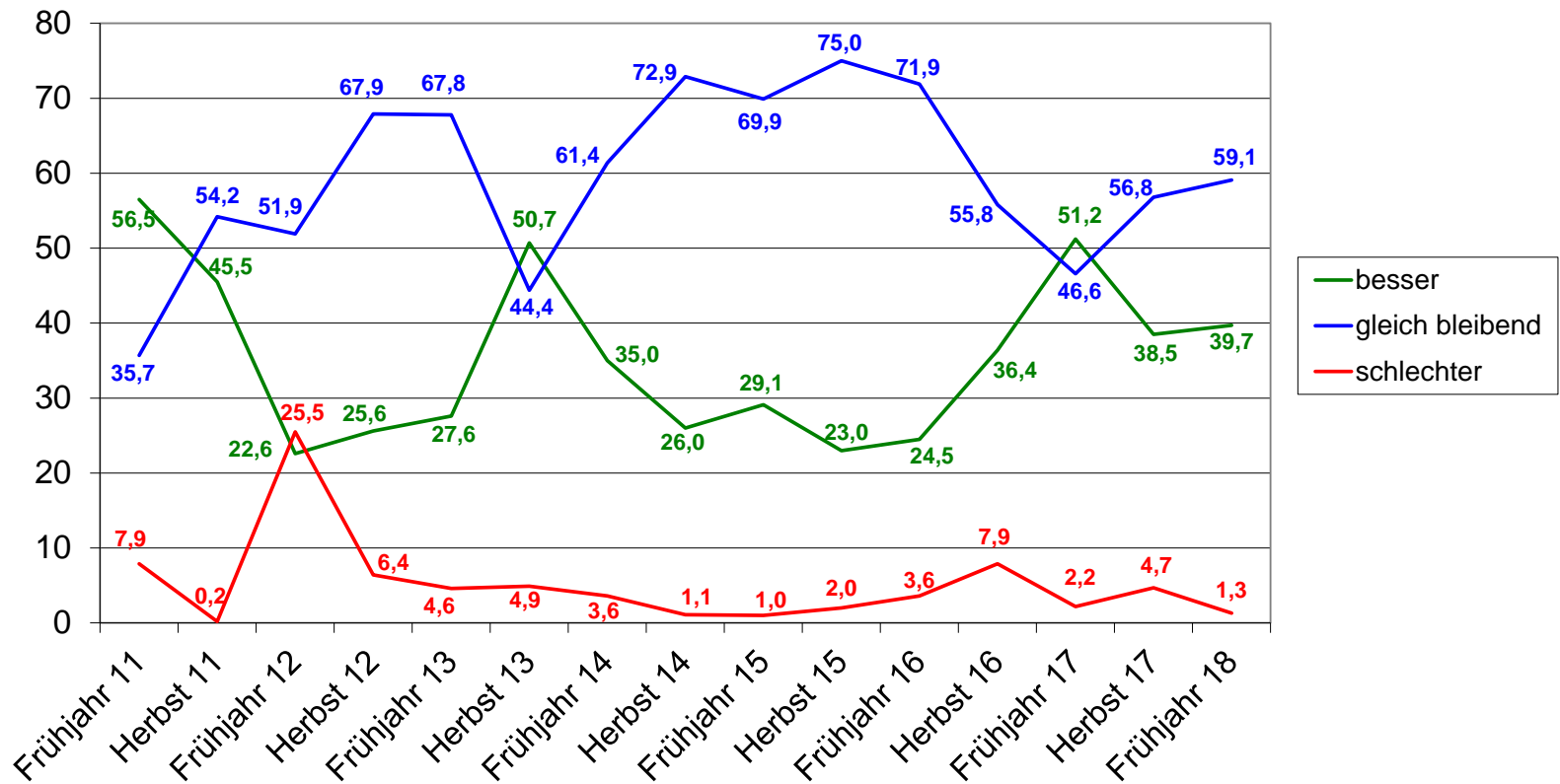
**Geschäftslage z. Zt. (Industrie) (in Prozent)**





# Konjunkturumfrage Frühjahr 2018 Kreis Minden-Lübbecke

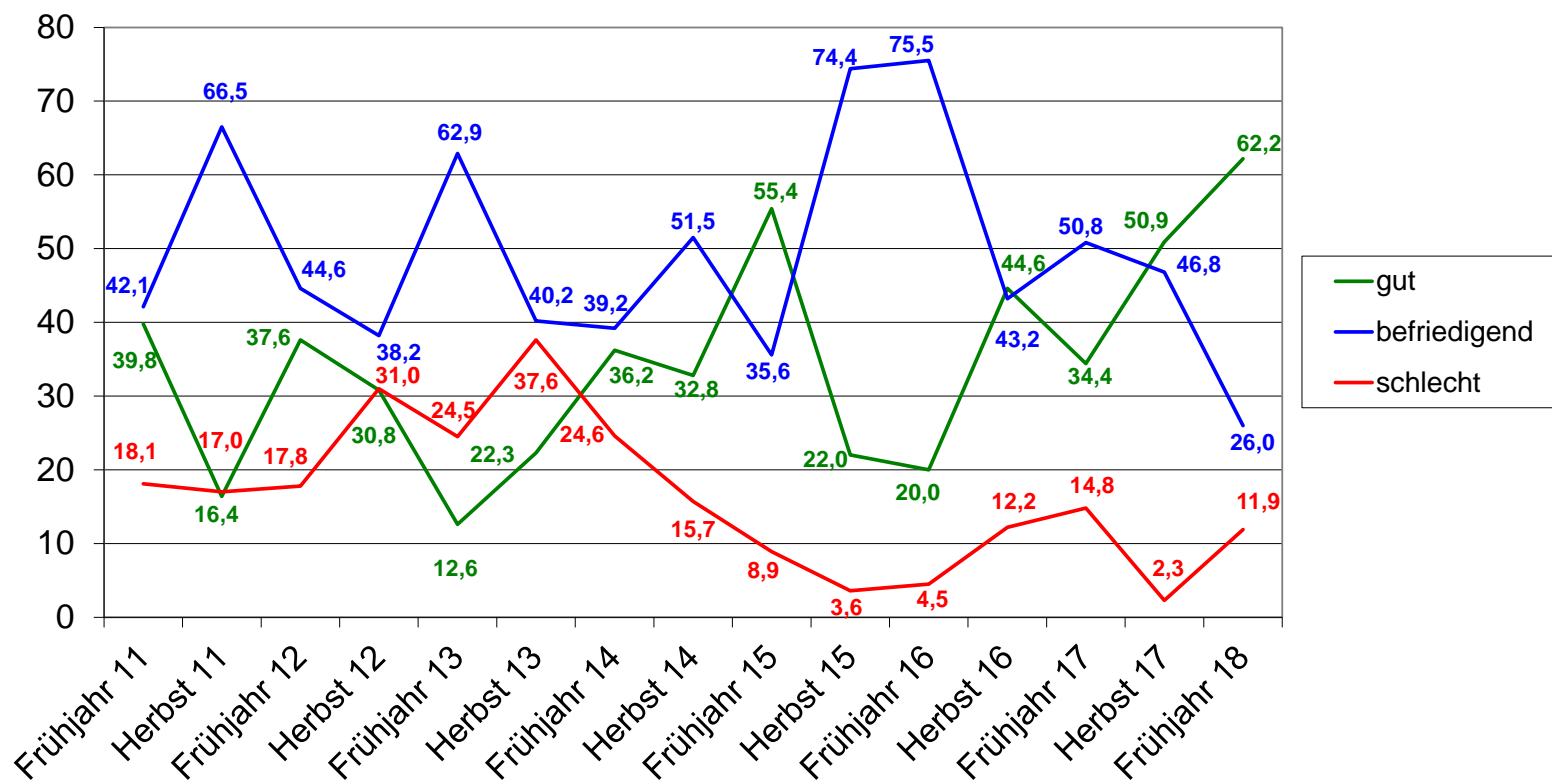
**Erwartete Geschäftslage (Industrie) (in Prozent)**





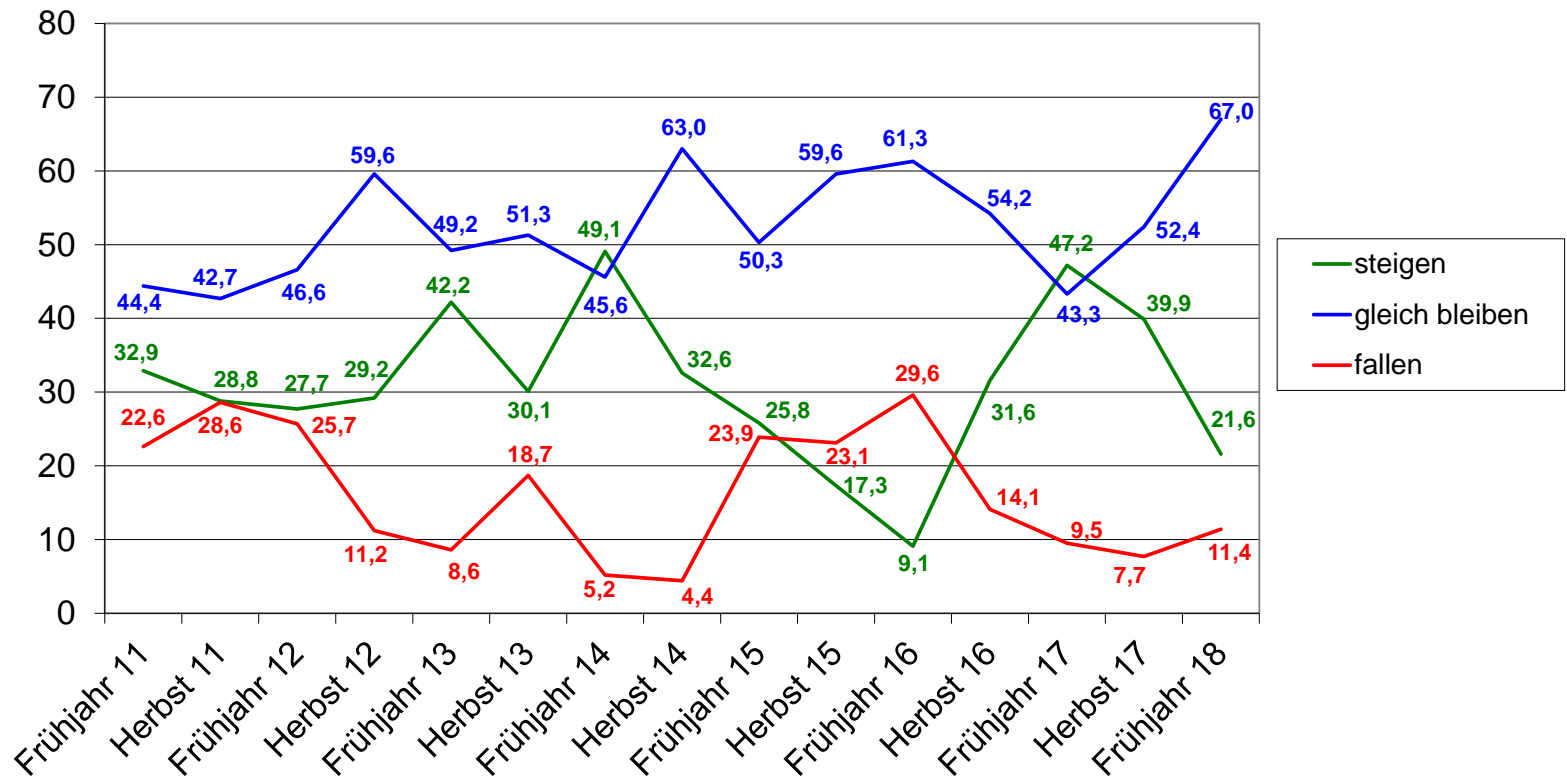
## Konjunkturumfrage Frühjahr 2018 Kreis Minden-Lübbecke

Ertragslage (Industrie) (in Prozent)



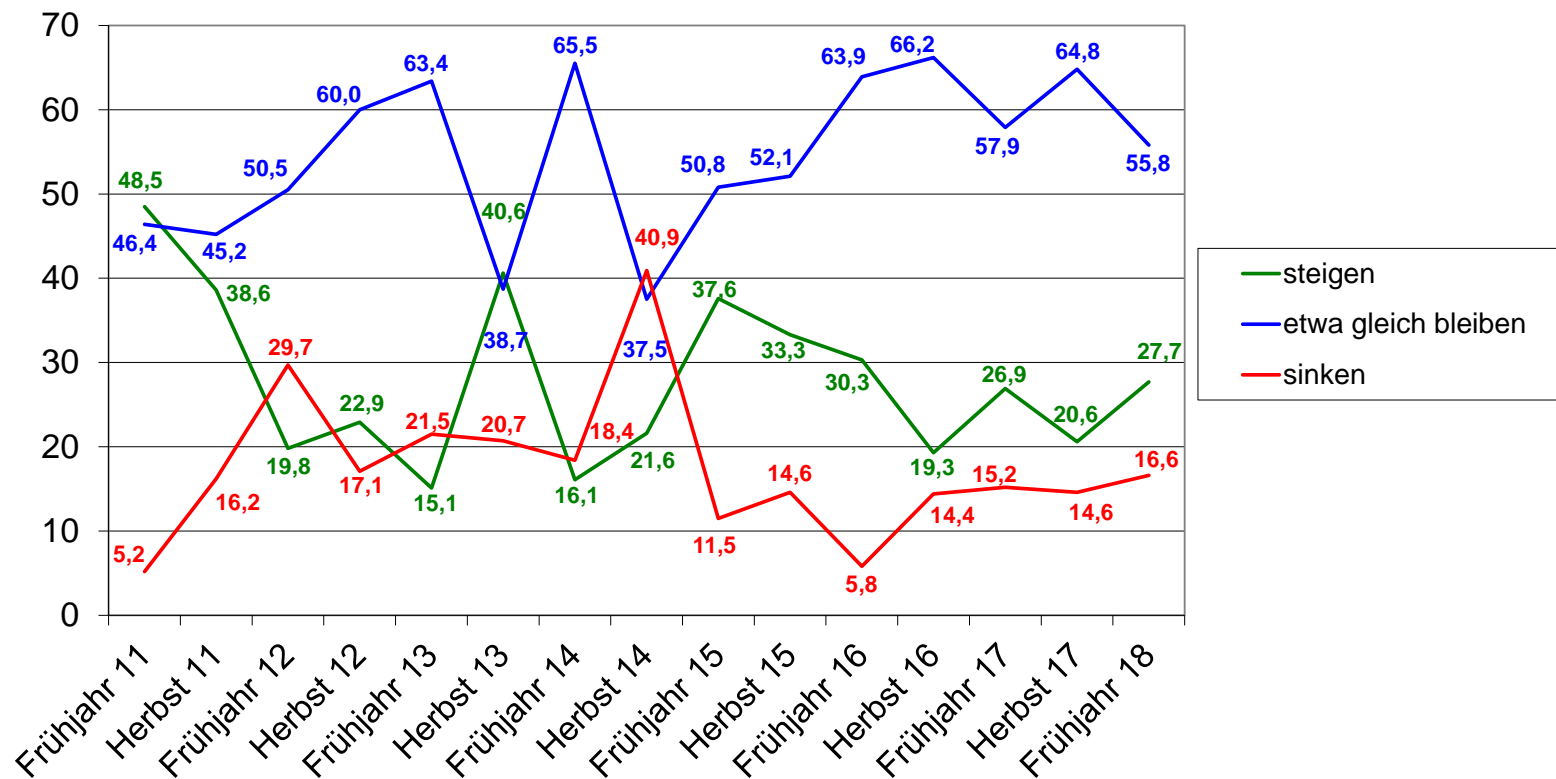
# Konjunkturumfrage Frühjahr 2018 Kreis Minden-Lübbecke

Erwartete Erträge (Industrie) (in Prozent)



# Konjunkturumfrage Frühjahr 2018 Kreis Minden-Lübbecke

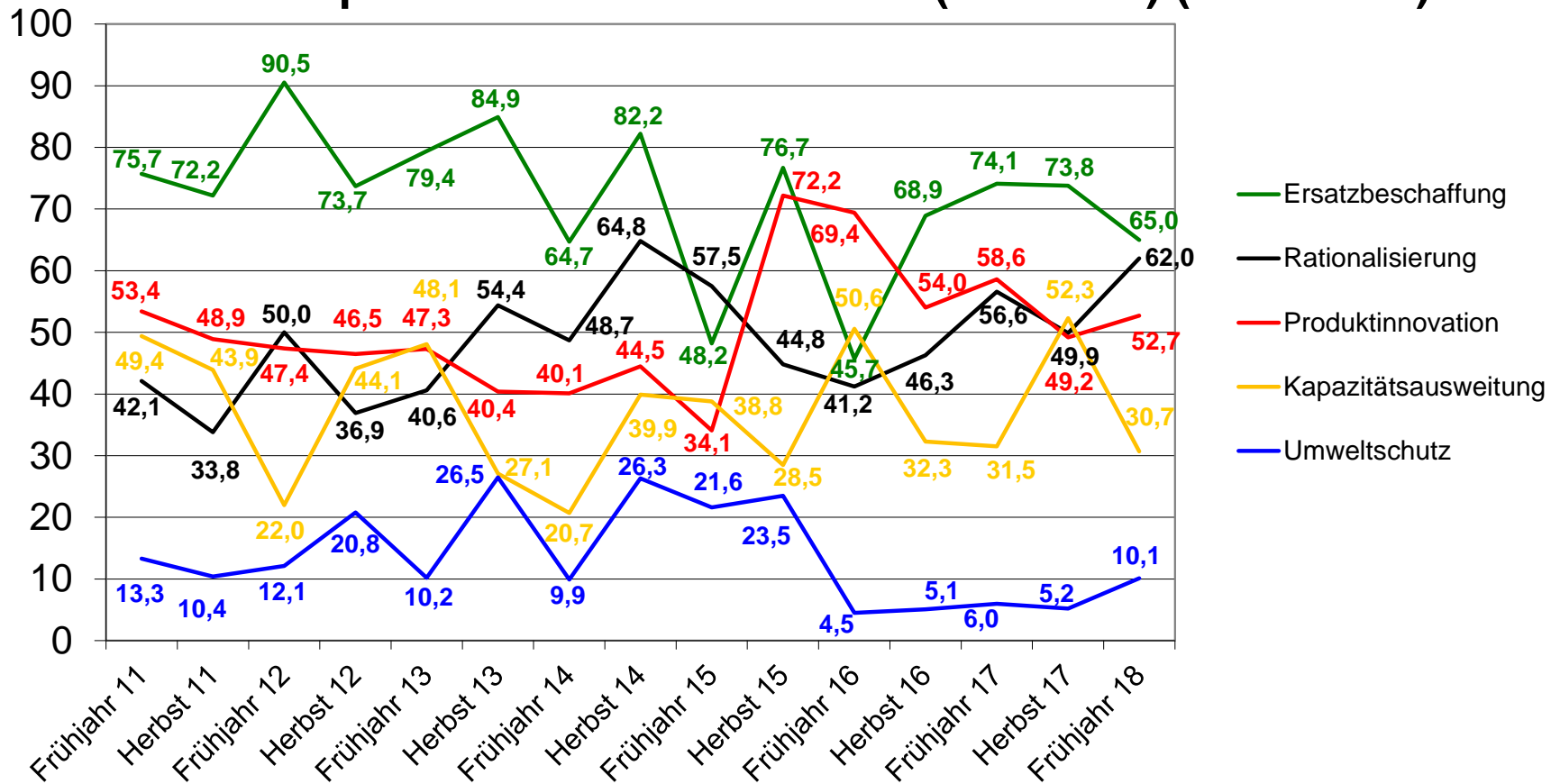
## Erwartete Investitionen (Inland) (Industrie) (in Prozent)





## Konjunkturumfrage Frühjahr 2018 Kreis Minden-Lübbecke

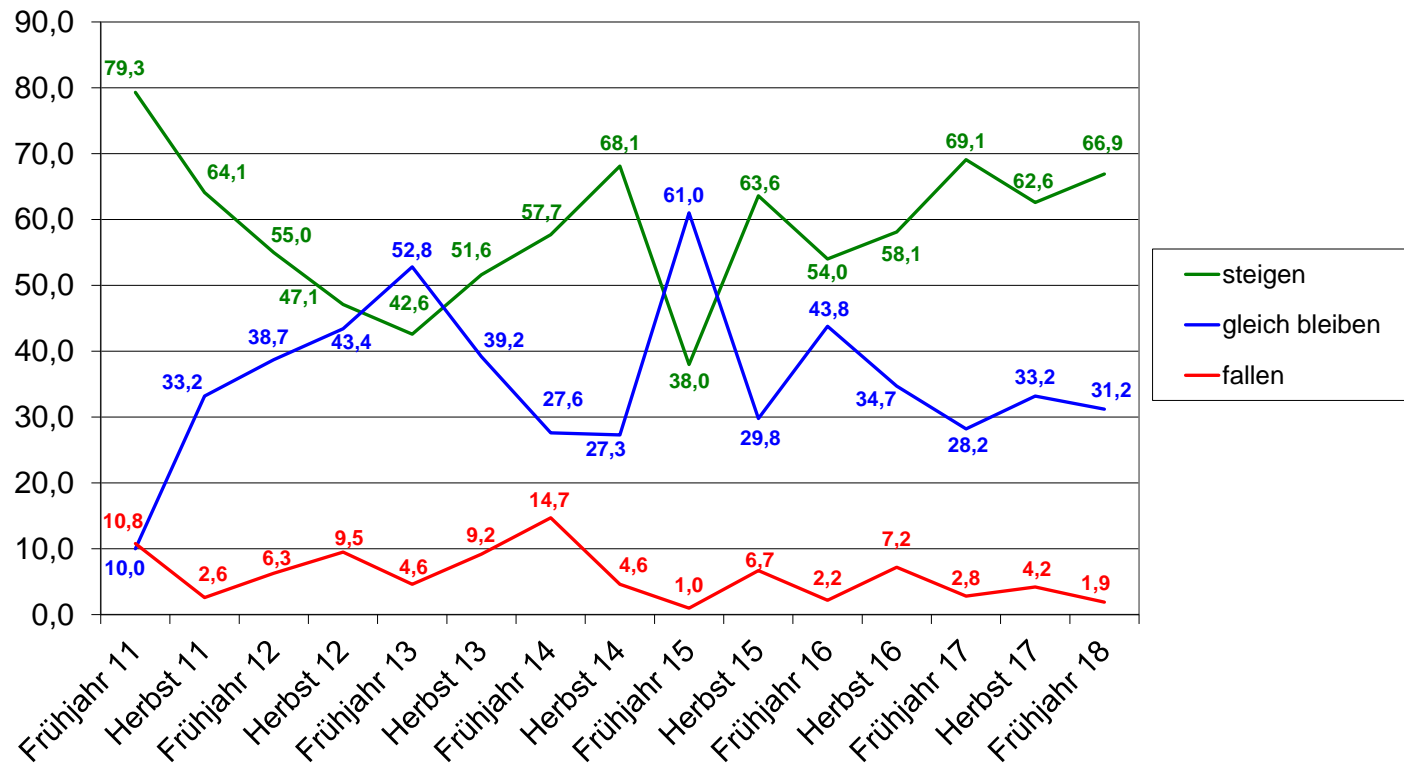
### Hauptmotive der Investitionen (Industrie) (in Prozent)





# Konjunkturumfrage Frühjahr 2018 Kreis Minden-Lübbecke

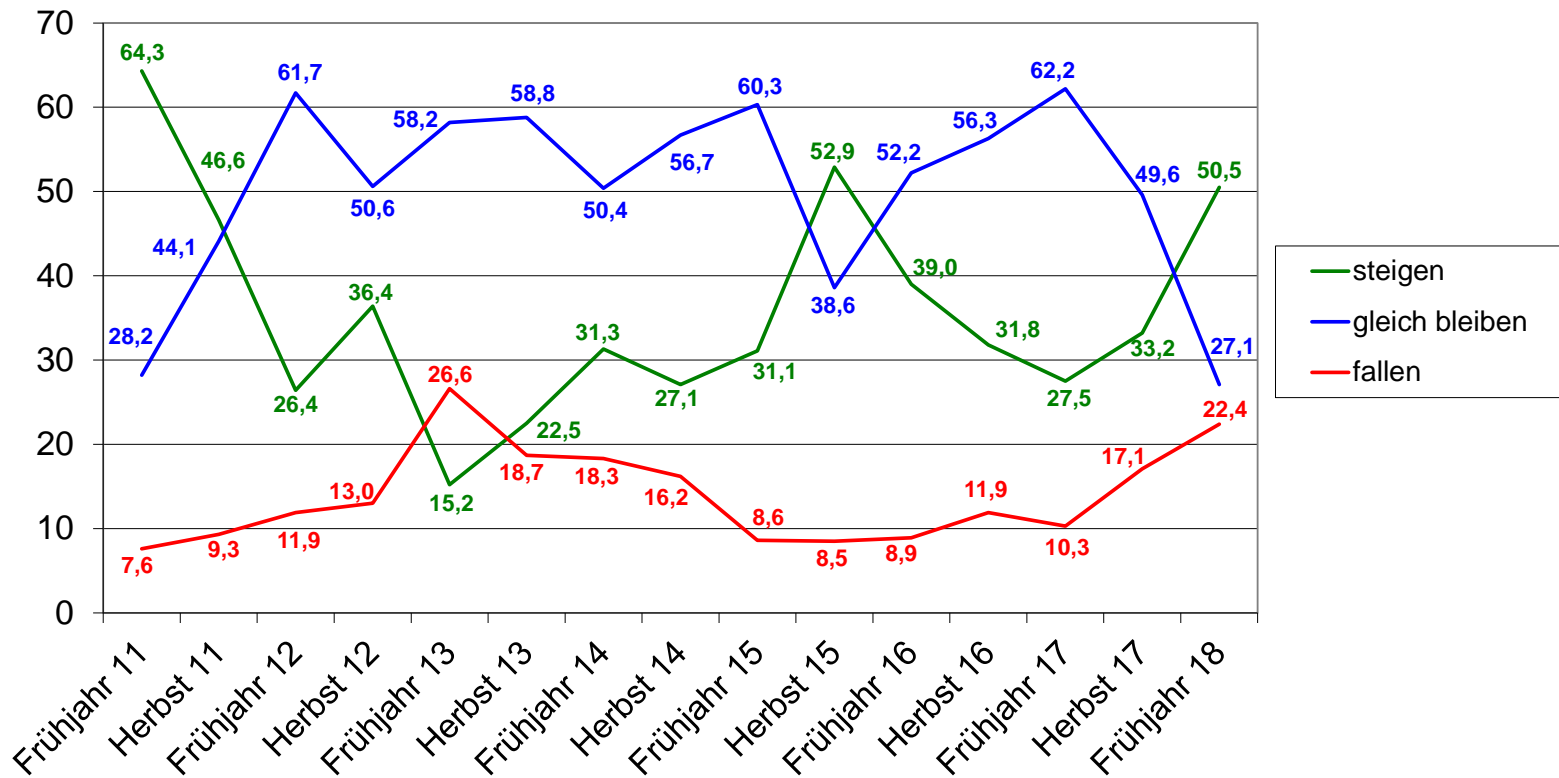
**Erwartete Umsätze (gesamt) (Industrie) (in Prozent)**





## Konjunkturumfrage Frühjahr 2018 Kreis Minden-Lübbecke

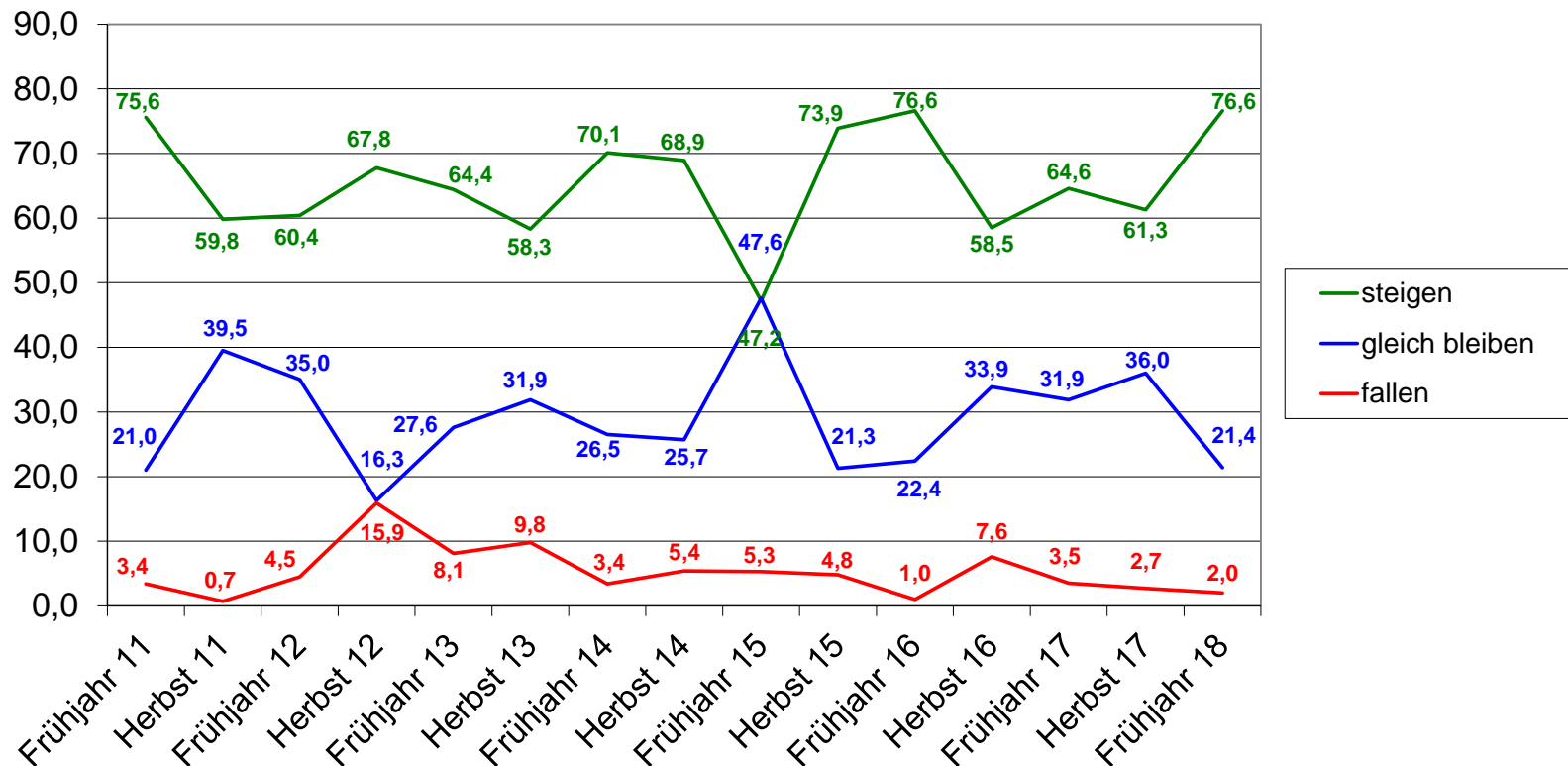
**Erwartete Umsätze (Inland) (Industrie) (in Prozent)**





# Konjunkturumfrage Frühjahr 2018 Kreis Minden-Lübbecke

**Erwartete Umsätze (Ausland) (Industrie) (in Prozent)**

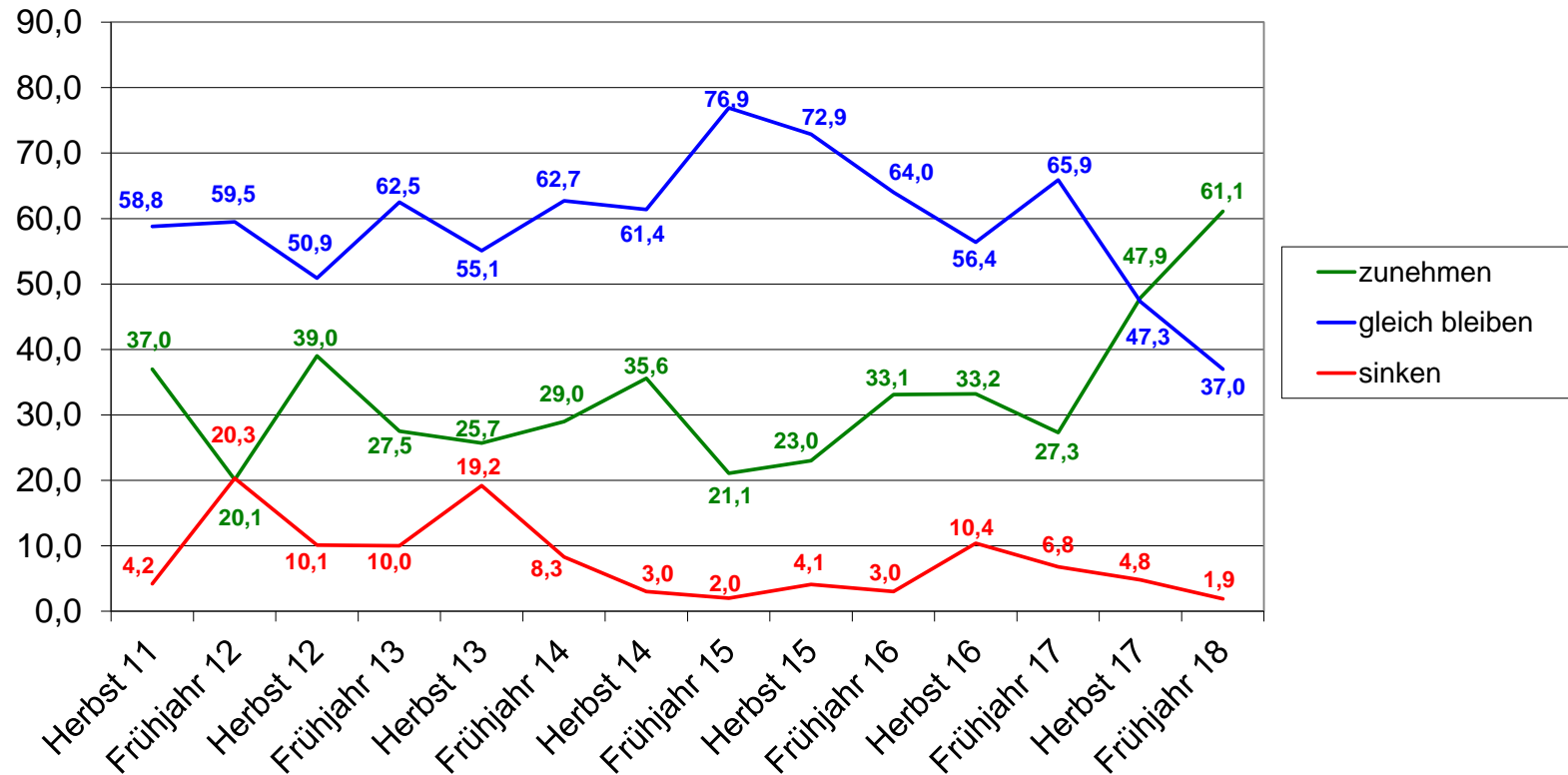






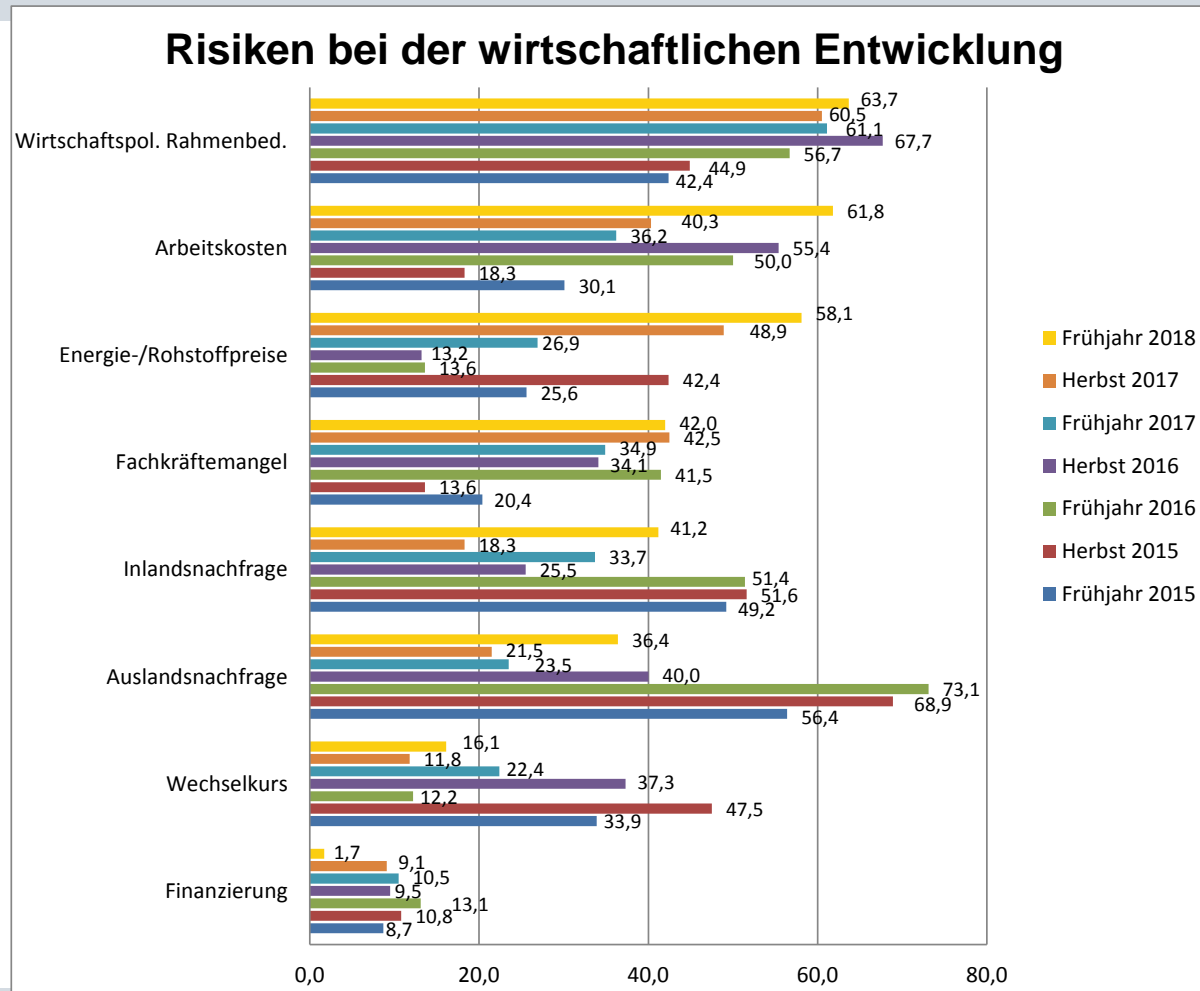
## Konjunkturumfrage Frühjahr 2018 Kreis Minden-Lübbecke

**Erwartete Beschäftigtenzahl (Industrie) (in Prozent)**





# Konjunkturumfrage Frühjahr 2018 Kreis Minden-Lübbecke





## Konjunkturmfrage Frühjahr 2018 Kreis Minden-Lübbecke

### Fazit Industrie:

Aktuelle Situation: Werte prima. Gegenüber Herbstumfrage 2017 fast durchgehend verbessert.

Alle Umfragewerte: Sind deutlich bis außergewöhnlich deutlich positiv.

Erwartete Erträge: Dieser Wert hat allerdings nachgelassen. Zusammenhang mit den als hohes Zukunftsrisiko bewerteten Arbeitskosten möglich. Offenbar als Reaktion sind steigende Investitionen in Rationalisierungen vorgesehen.

Beschäftigtenstärkere Unternehmen: Besonders diese Unternehmen wollen in den kommenden 12 Monaten in Produktinnovationen investieren. Und sie sehen die wirtschaftspolitischen Rahmenbedingungen mit größerer Besorgnis als beschäftigtenschwächere Unternehmen.

Beschäftigtenschwächere Unternehmen: Sehen den Fachkräftemangel mit größerer Besorgnis als beschäftigtenstärkere Unternehmen.



## Wirtschaftspolitik

Gesamtergebnis der Umfrage bereits seit über sieben Jahren gut.

Zukunft: Zwei wesentliche politische Weichenstellungen:

GroKo-Koalitionsvertrag: Einige gute Punkte. Aber auch beispielsweise steigende Sozialausgaben, kein Investitionsprogramm, Arbeitsmarkt mit neuen Einzelfallregeln.

Senkung von Unternehmenssteuern in Länder wie den USA, China, Großbritannien und Frankreich angekündigt.

Ergebnis: Deutsche Wirtschaft wird enormen Belastungen ausgesetzt.

Wir hoffen, dass die neue Bundesregierung frühzeitig reagiert und gegensteuert.

# Pressegespräch zur aktuellen Konjunkturlage im Kreis Minden-Lübbecke

07. März 2018

15:30 Uhr

Barre's Brauwelt Lübbecke



## Konjunkturmfrage Frühjahr 2018 Kreis Minden-Lübbecke

### Teilnehmende Personen

- Brigitte Wischnewski
- Karl-Heinrich Depenbrock
- Karl-Ernst Hunting



## Konjunkturmfrage Frühjahr 2018 Kreis Minden-Lübbecke

# IHK-Konjunkturmfrage Kreis Minden-Lübbecke Frühjahr 2018

Zeitraum: 02. Januar bis 13. Februar 2018

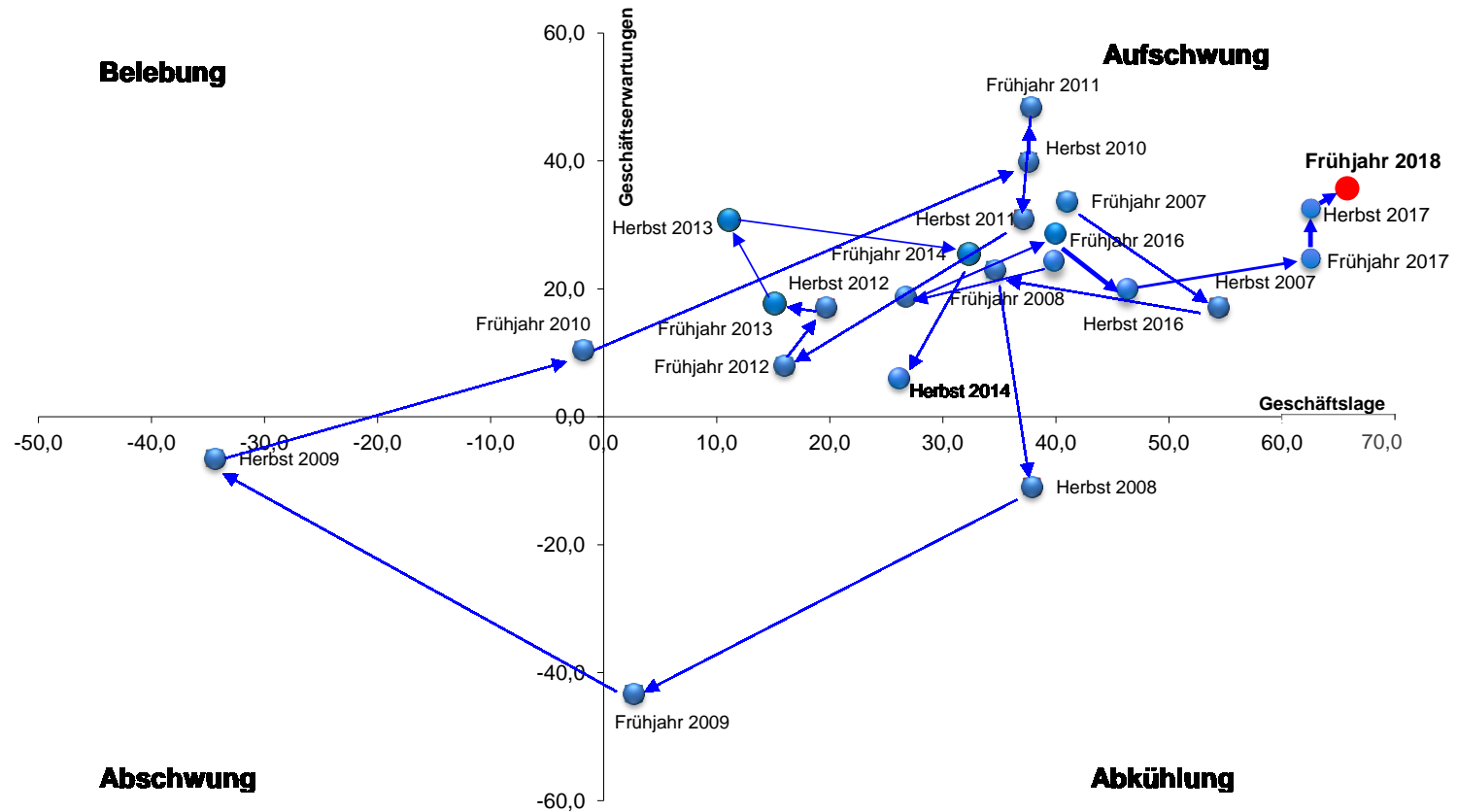
Zahl der Unternehmen: 287

Zahl der Beschäftigten: 19.284



# Konjunkturumfrage Frühjahr 2018 Kreis Minden-Lübbecke

## Konjunkturnavigator Minden-Lübbecke (Alle Branchen)







## Konjunkturumfrage Frühjahr 2018 Kreis Minden-Lübbecke

### **Gesamtfazit:**

Umfrageergebnisse: Im „Aufschwung-Quadranten“. Aktueller M-L-Wert: sehr gut.

Derzeitige Geschäftslage: Außergewöhnlich deutlich positiv.

Zukunftserwartungen der Geschäftslage: Sehr deutlich positiv. In der Industrie am höchsten, gefolgt von den Dienstleistungen und vom Handel.

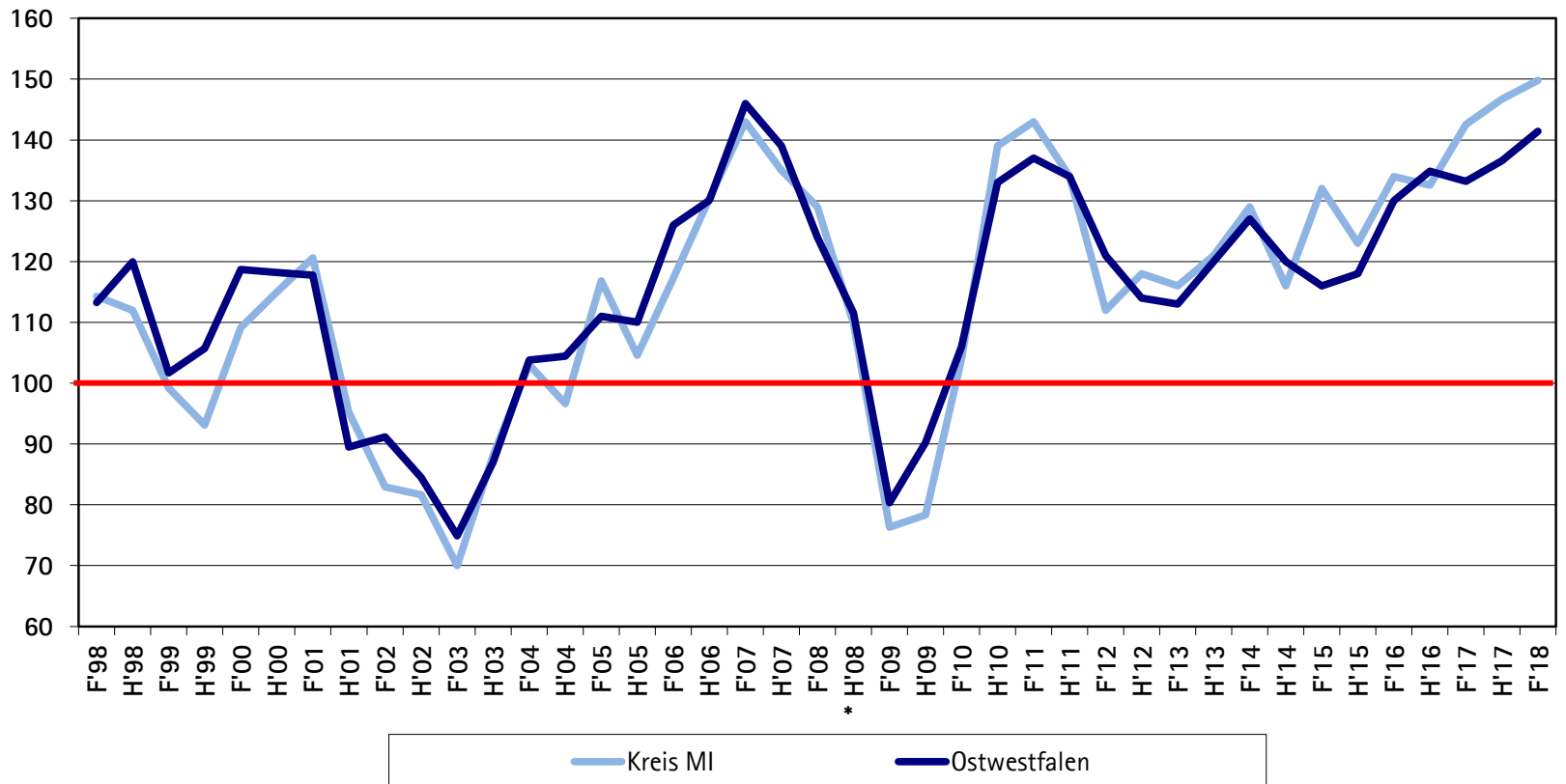
Zukunftserwartungen für die Erträge: Bei der Industrie sehr deutlich *abgenommen*. In der Dienstleistungsbranche in ähnlicher Höhe wie bei der Herbstumfrage 2017. Im Handel leicht *zugenommen*.

Beschäftigungszunahmen in den nächsten 12 Monaten: Vornehmlich in der Industrie, aber auch bei den Dienstleistungen und teilweise beim Handel.

Haupt-Risikofaktoren: Fachkräftemangel. Wirtschaftspolitische Rahmenbedingungen. Arbeitskosten.

# Konjunkturumfrage Frühjahr 2018 Kreis Minden-Lübbecke

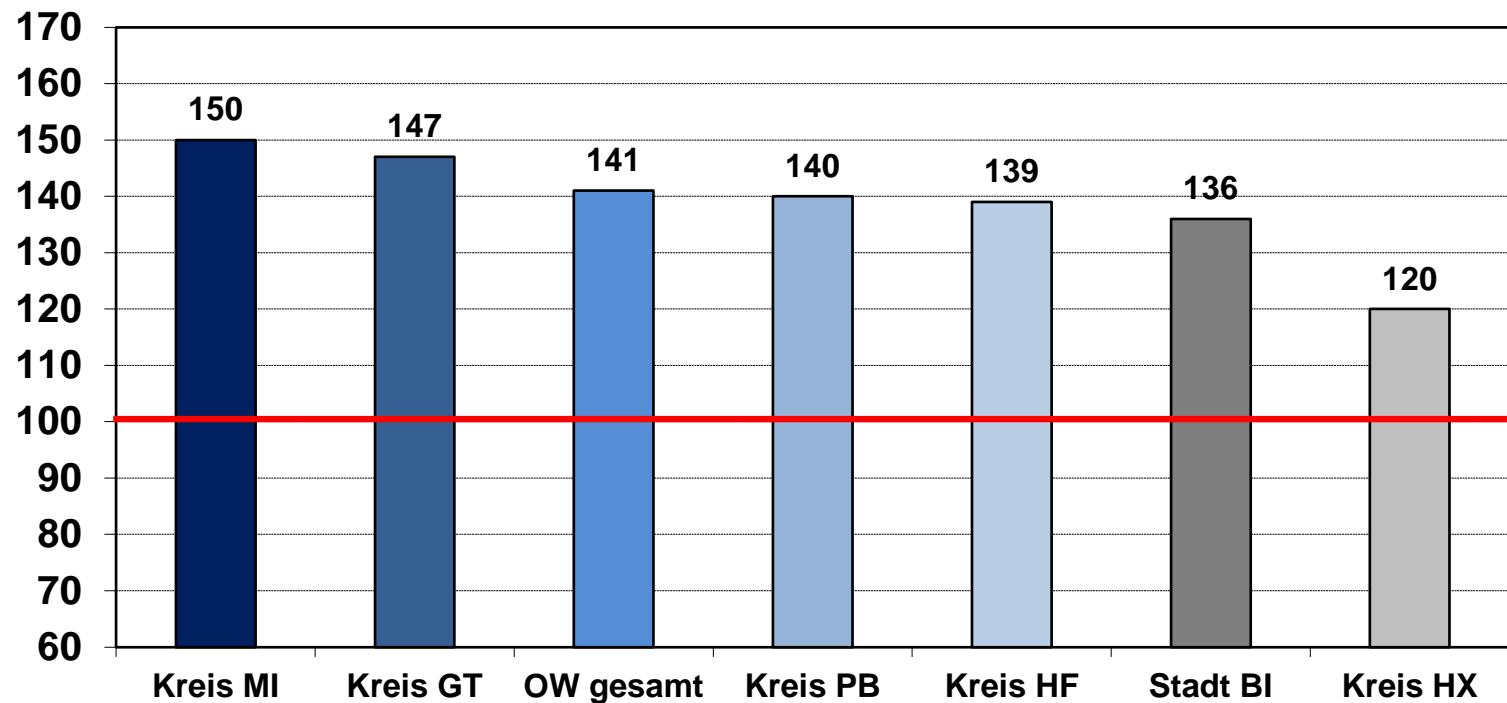
## Konjunkturklima im Kreis Minden-Lübbecke





## Konjunkturumfrage Frühjahr 2018 Kreis Minden-Lübbecke

### IHK-Konjunkturklimaindikator Frühjahr 2018

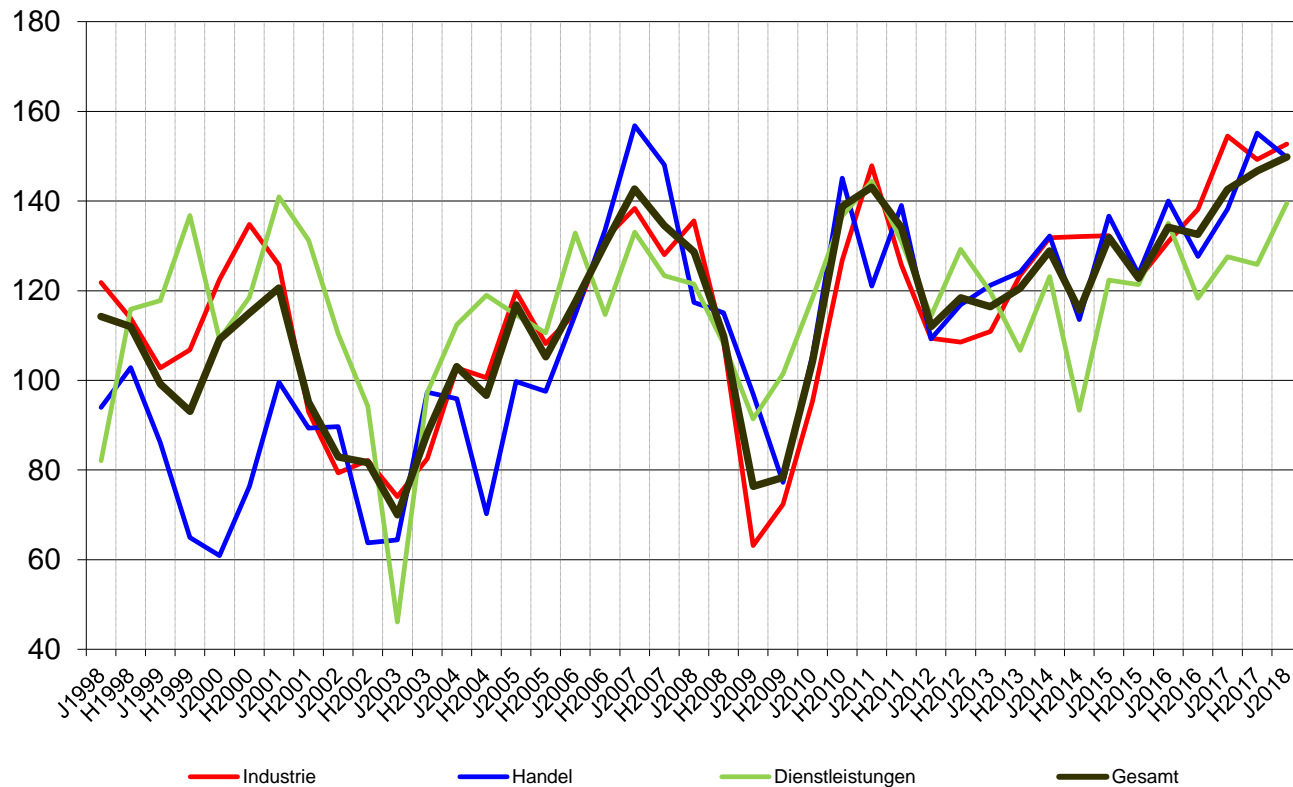




# Konjunkturumfrage Frühjahr 2018 Kreis Minden-Lübbecke

## Konjunkturklima im Kammerbezirk ab Anfang 1998

Kreis Minden-Lübbecke





## Konjunkturmfrage Frühjahr 2018 Kreis Minden-Lübbecke

### **Fazit Konjunkturklimateindikator:**

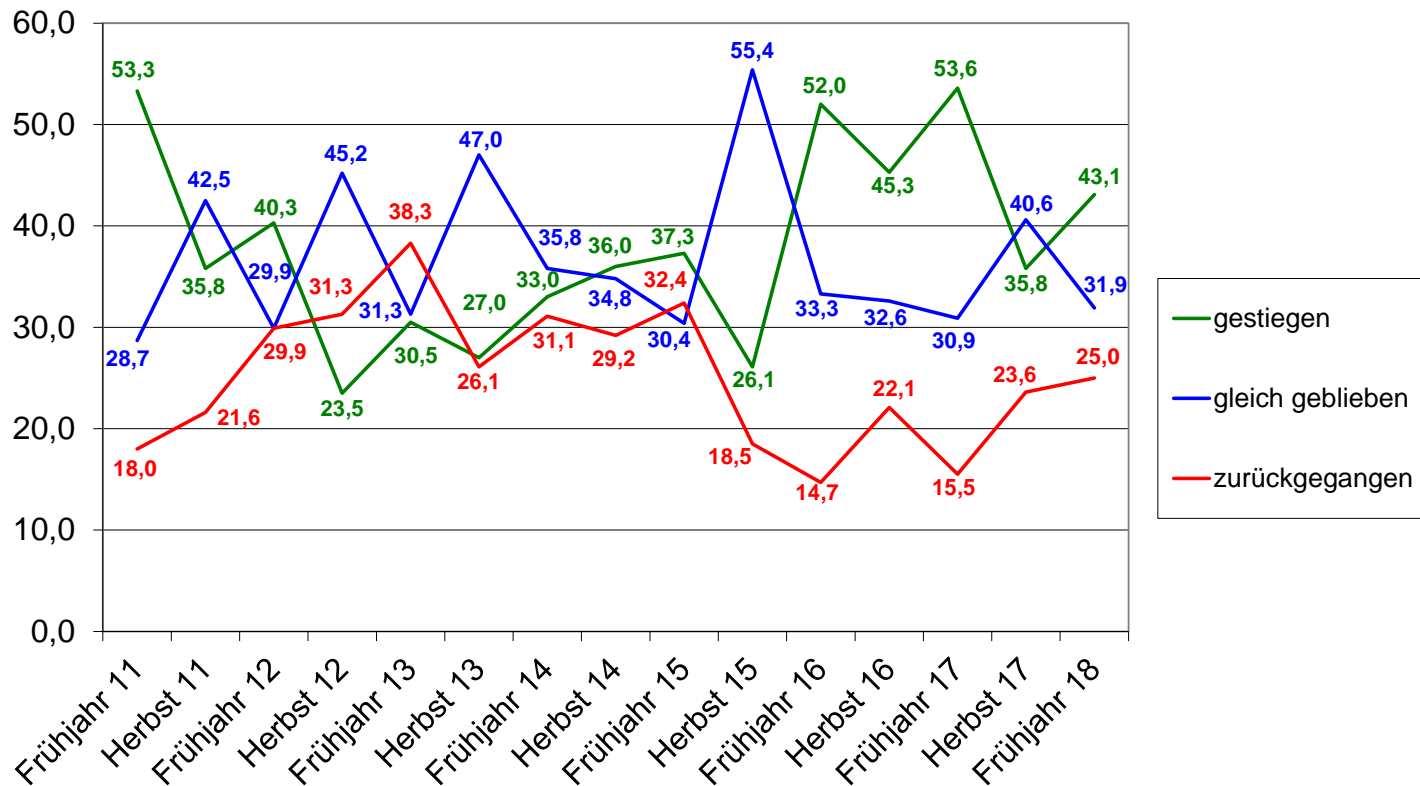
Höhe des Indikators und Ostwestfalenvergleich: Zufrieden.

Jetzt zum dritten Mal in Folge den Spitzenwert in Ostwestfalen erarbeitet. Das verdient große Anerkennung angesichts anderer starker ostwestfälischer Regionen.



# Konjunkturumfrage Frühjahr 2018 Kreis Minden-Lübbecke

**Umsätze im Vergleich (Handel) (in Prozent)**

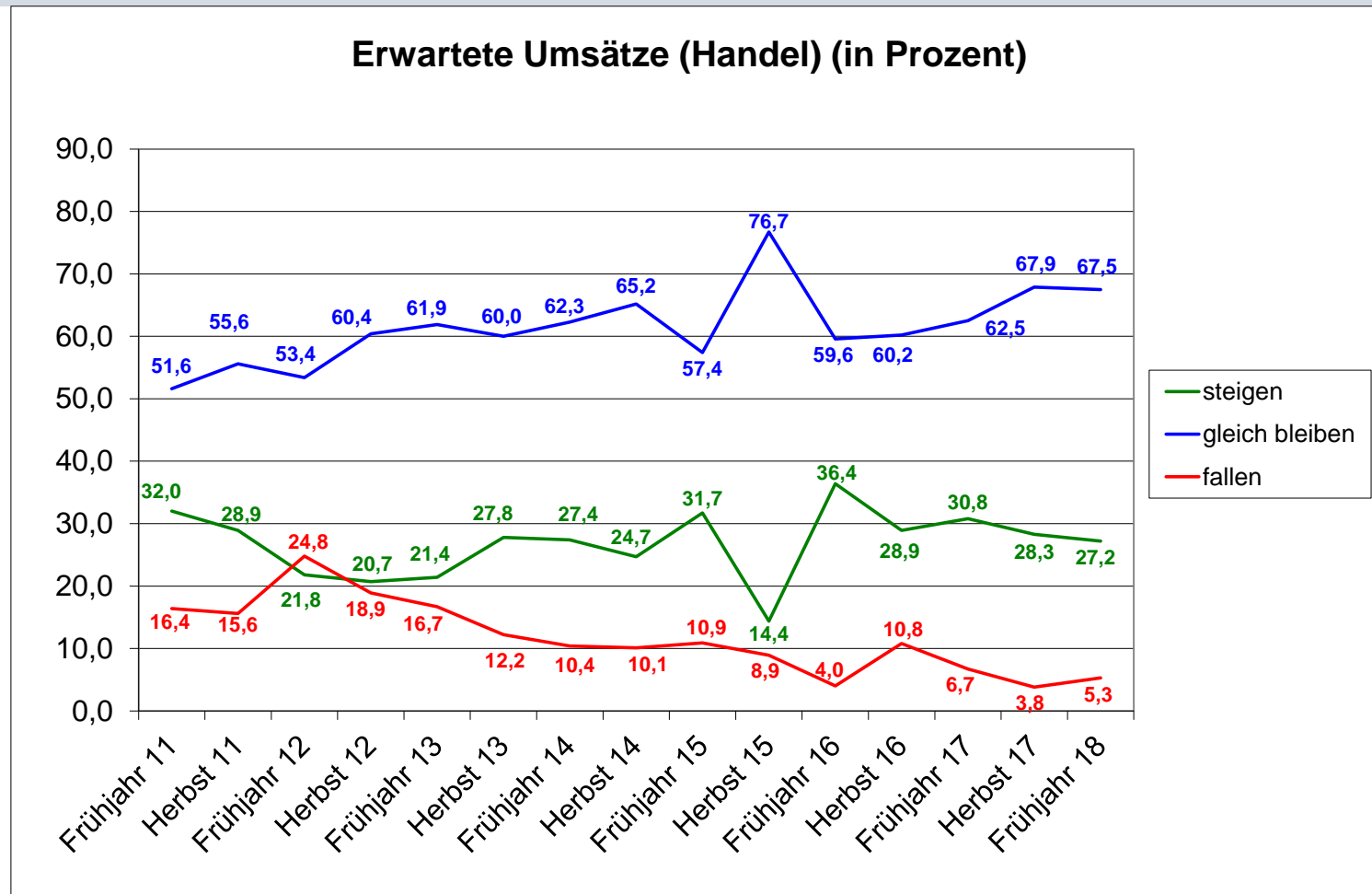


IHK Ostwestfalen zu Bielefeld

Quelle : Eigene Erhebungen

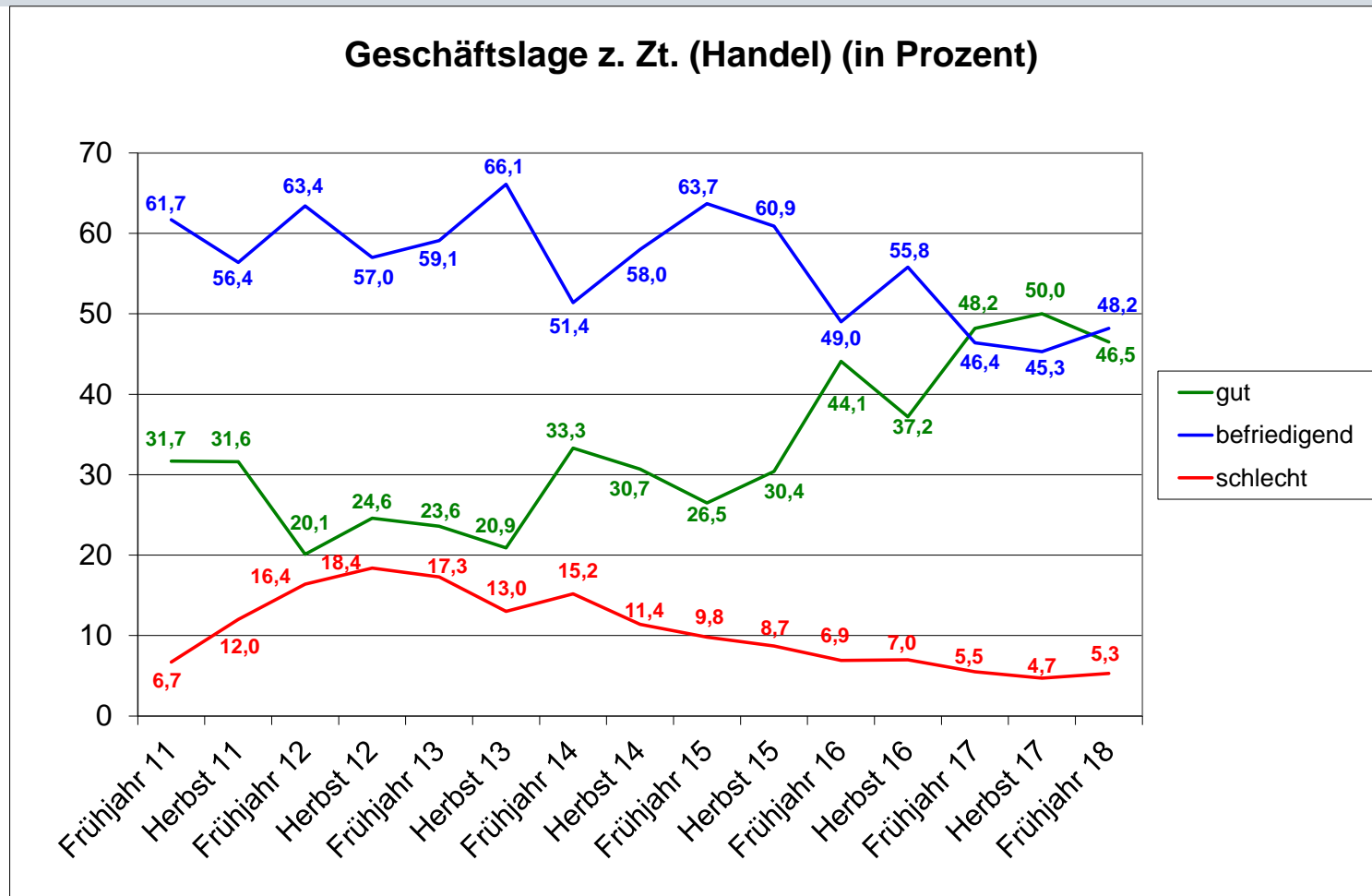


# Konjunkturumfrage Frühjahr 2018 Kreis Minden-Lübbecke





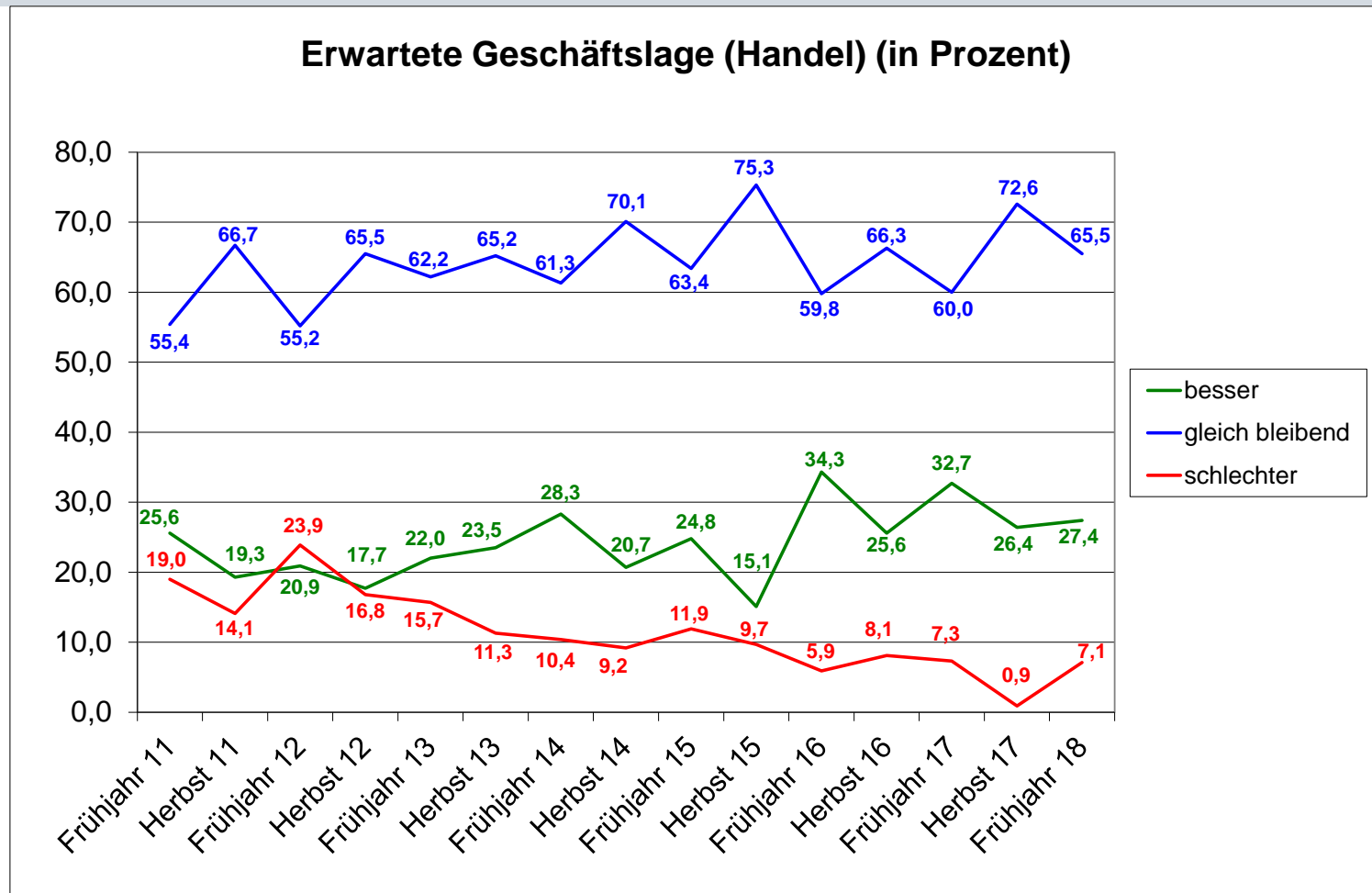
# Konjunkturumfrage Frühjahr 2018 Kreis Minden-Lübbecke





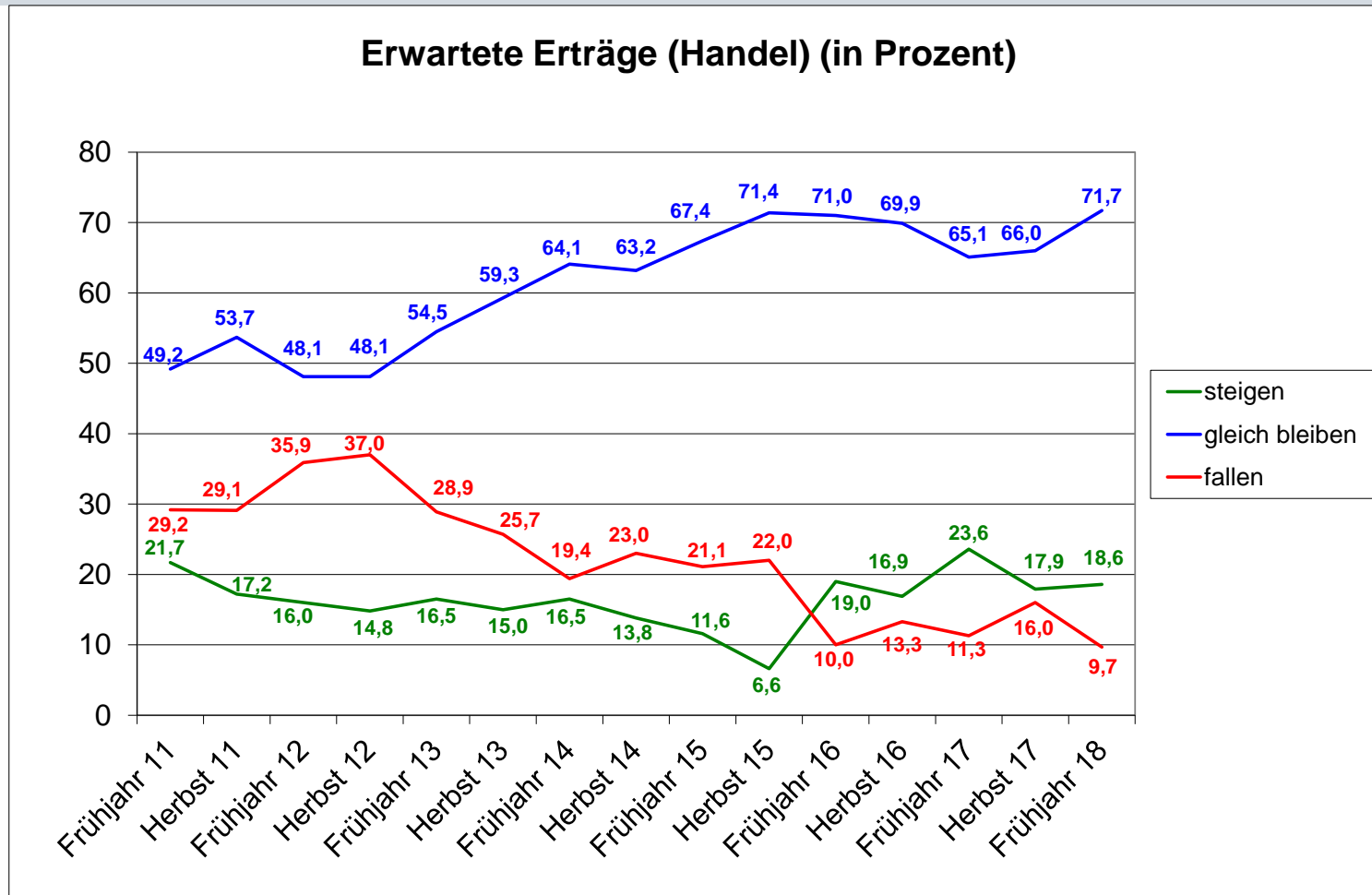


# Konjunkturumfrage Frühjahr 2018 Kreis Minden-Lübbecke





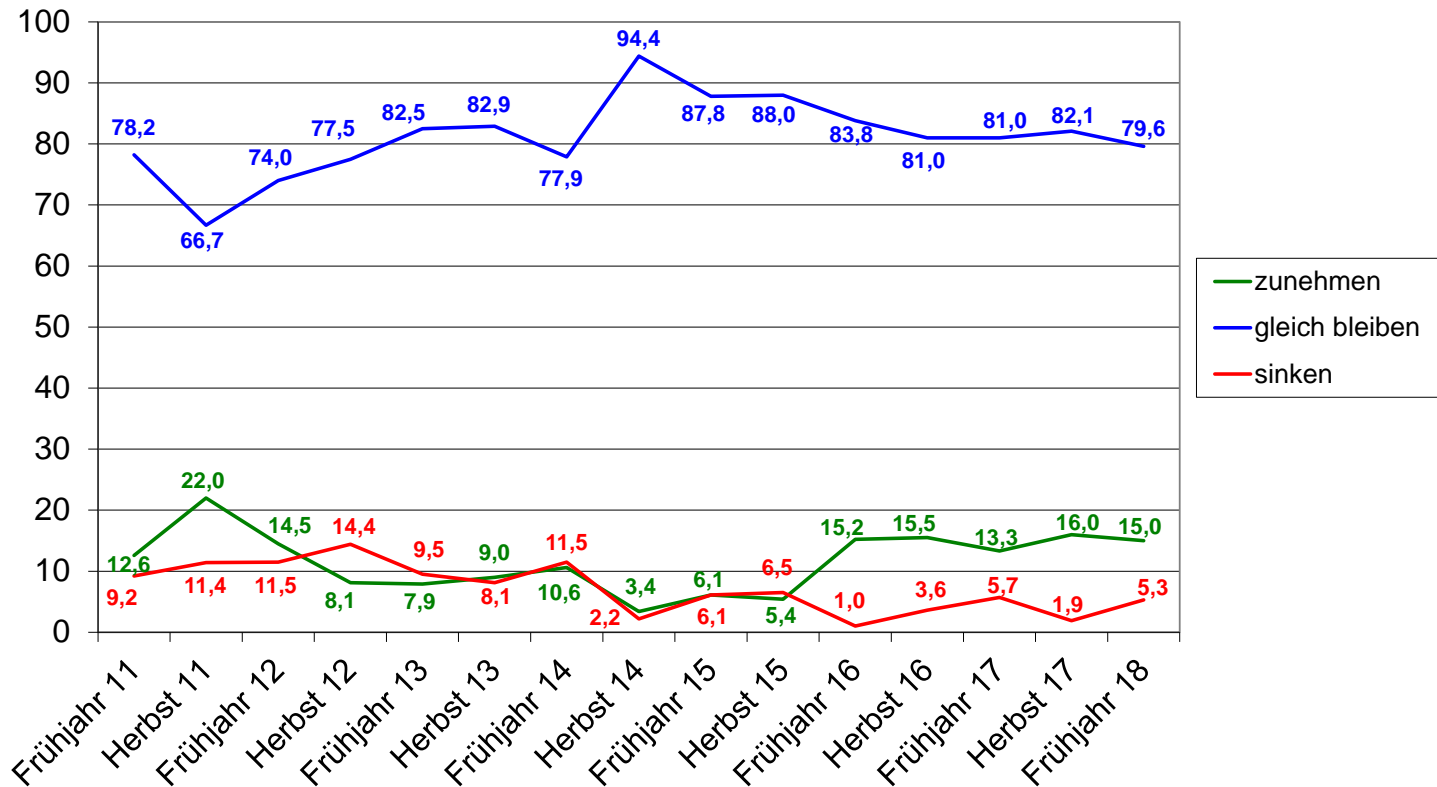
# Konjunkturumfrage Frühjahr 2018 Kreis Minden-Lübbecke





# Konjunkturumfrage Frühjahr 2018 Kreis Minden-Lübbecke

**Erwartete Beschäftigtenzahl (Handel) (in Prozent)**





## Konjunkturmfrage Frühjahr 2018 Kreis Minden-Lübbecke

### **Fazit Handel:**

Zusammenfassend: Umfrageergebnisse verglichen mit den zurückliegenden Jahren gut ausgefallen. Vergleich zur Herbstumfrage 2017: Werte leicht verbessert, andere Werte leicht verschlechtert oder Werte auf ähnlicher Höhe wie bei Herbstumfrage 2017.

Ertragsaussichten: Erfreulich: Leicht optimistisch. Waren in den Jahren vor 2016 und 2017 deutlich schlechter.



## Konjunkturumfrage Frühjahr 2018 Kreis Minden-Lübbecke

### **Fazit Einzelhandel:**

Vergleich mit letzter Umfrage: Geschäftslage und Ertragserwartungen in ähnlicher Höhe wie bei Herbstumfrage 2017. Werte heben sich von den teilweise erheblich schlechteren Umfragewerten der *Vorjahre* ab. Geschäftslage bester Wert seit mindestens Frühjahr 2001. Erwartete Geschäftslage, erwartete Umsätze und erwartete Beschäftigtenzahlen leicht bis deutlich verschlechtert.

Vergleich Gesamthandel/Einzelhandel: Fast alle Werte des Einzelhandels schlechter als Gesamthandel.

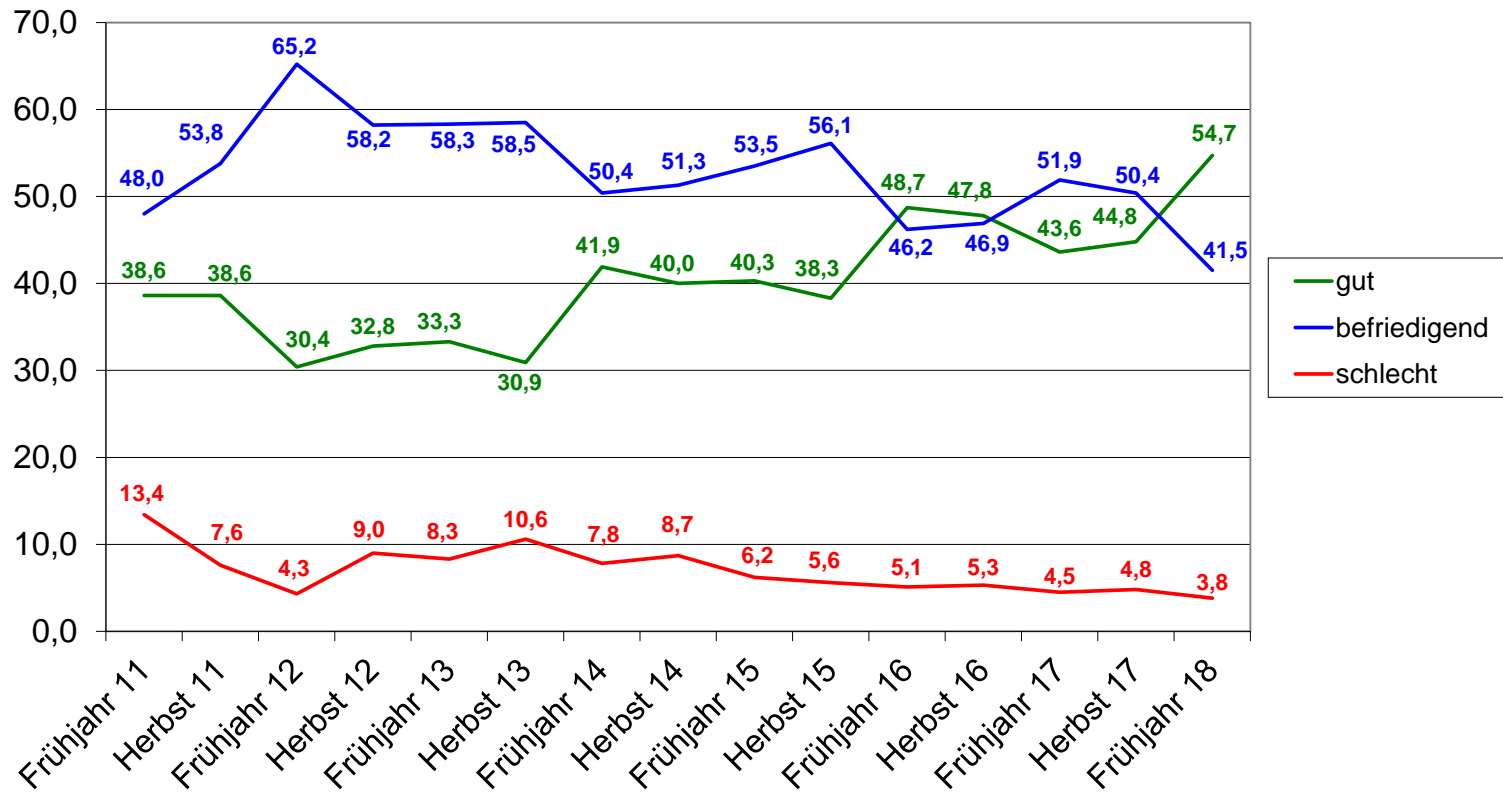
Gesamteindruck: Alle Umfrageergebnisse des Einzelhandels durchgehend positiv. Verglichen mit zurückliegenden Jahren viele Umfragewerte gut.

Größte Risiken: Fachkräftemangel, Arbeitskosten und Inlandsnachfrage.



# Konjunkturmfrage Frühjahr 2018 Kreis Minden-Lübbecke

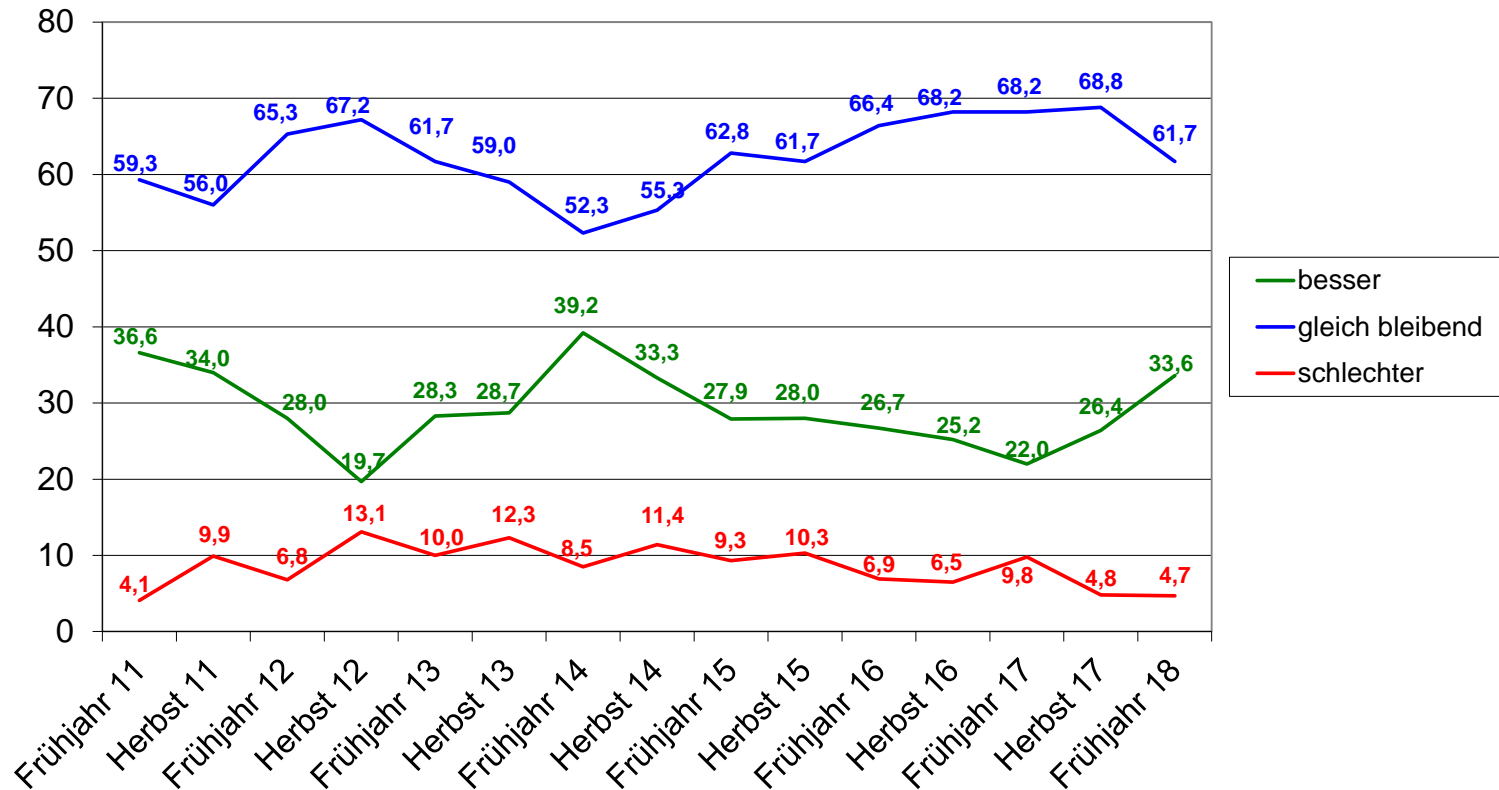
**Geschäftslage z. Zt. (Dienstleistung) (in Prozent)**





# Konjunkturumfrage Frühjahr 2018 Kreis Minden-Lübbecke

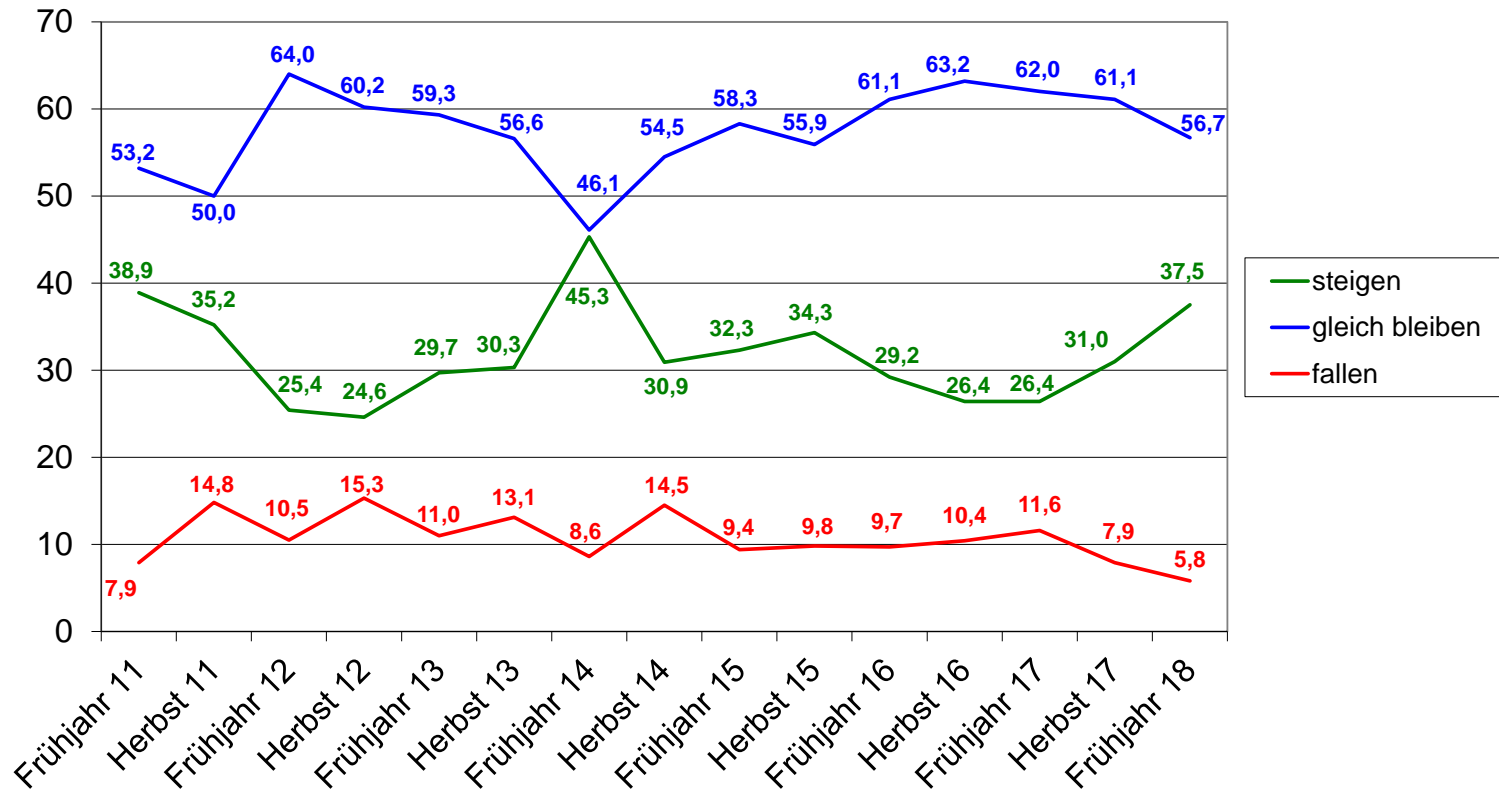
**Erwartete Geschäftslage (Dienstleistung) (in Prozent)**





# Konjunkturumfrage Frühjahr 2018 Kreis Minden-Lübbecke

**Erwartete (Provisions-)Umsätze (Dienstleistung) (in Prozent)**

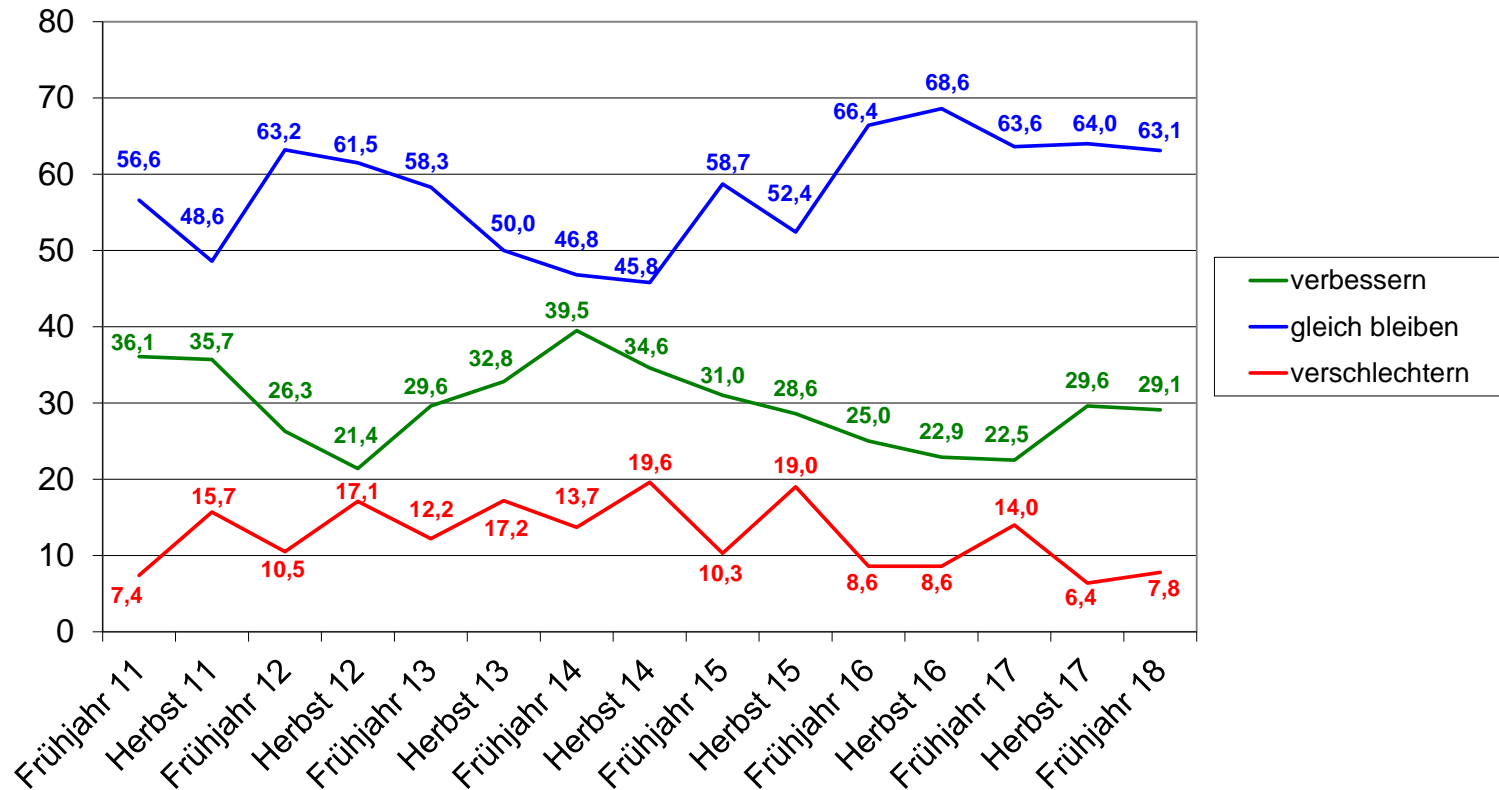






# Konjunkturumfrage Frühjahr 2018 Kreis Minden-Lübbecke

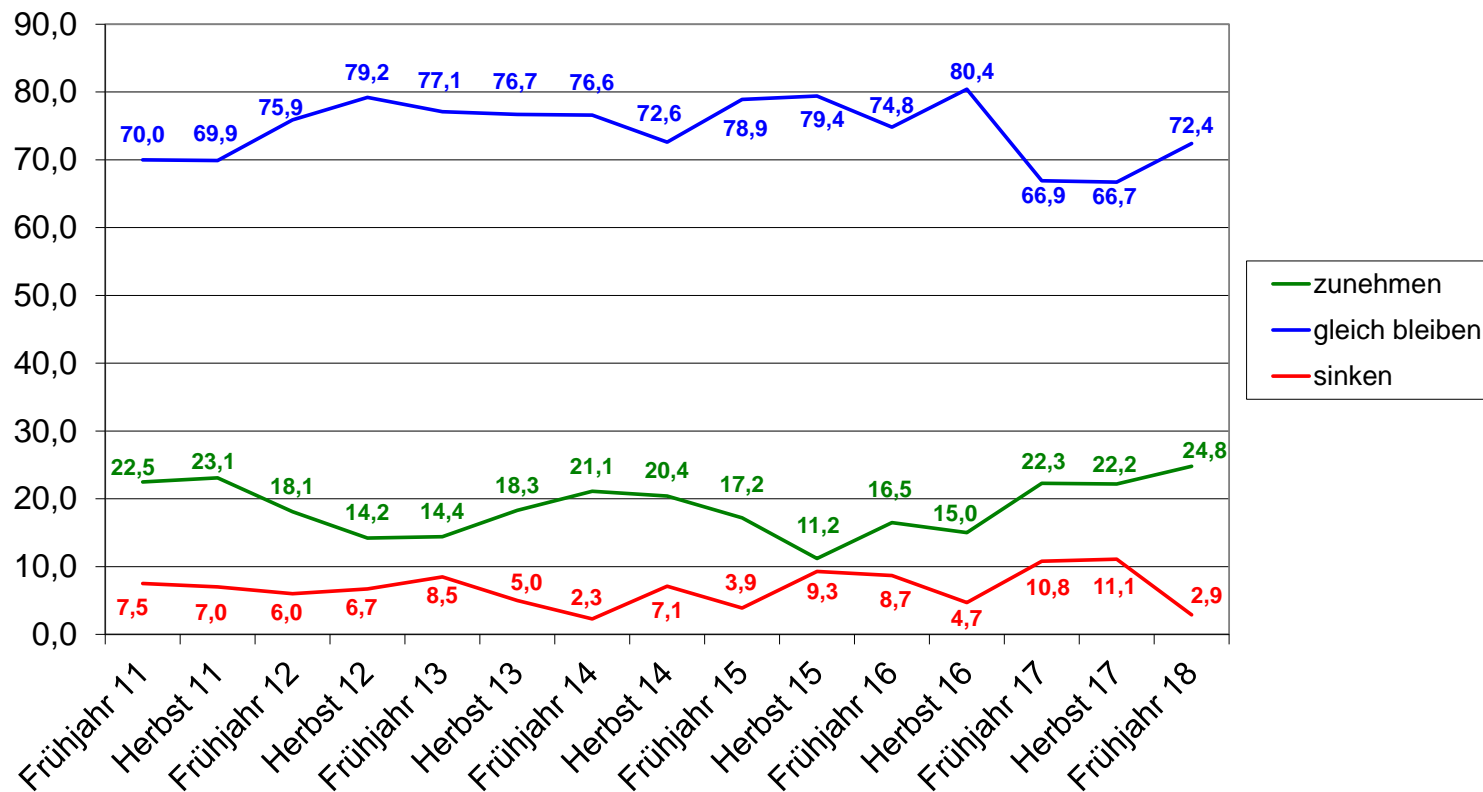
Erwartete Ertragslage (Dienstleistung) (in Prozent)





## Konjunkturumfrage Frühjahr 2018 Kreis Minden-Lübbecke

**Erwartete Beschäftigtenzahl (Dienstleistung) (in Prozent)**





## Konjunkturmfrage Frühjahr 2018 Kreis Minden-Lübbecke

### **Fazit Dienstleistungsbereich:**

Vergleich mit der Herbstumfrage 2017: Alle genannten Umfrageergebnisse liegen in ähnlicher Höhe wie bei Herbstumfrage oder sind leicht bis deutlich besser.

Aktuelle Umfrageergebnisse: Alle Werte sehr deutlich bis außergewöhnlich deutlich positiv.

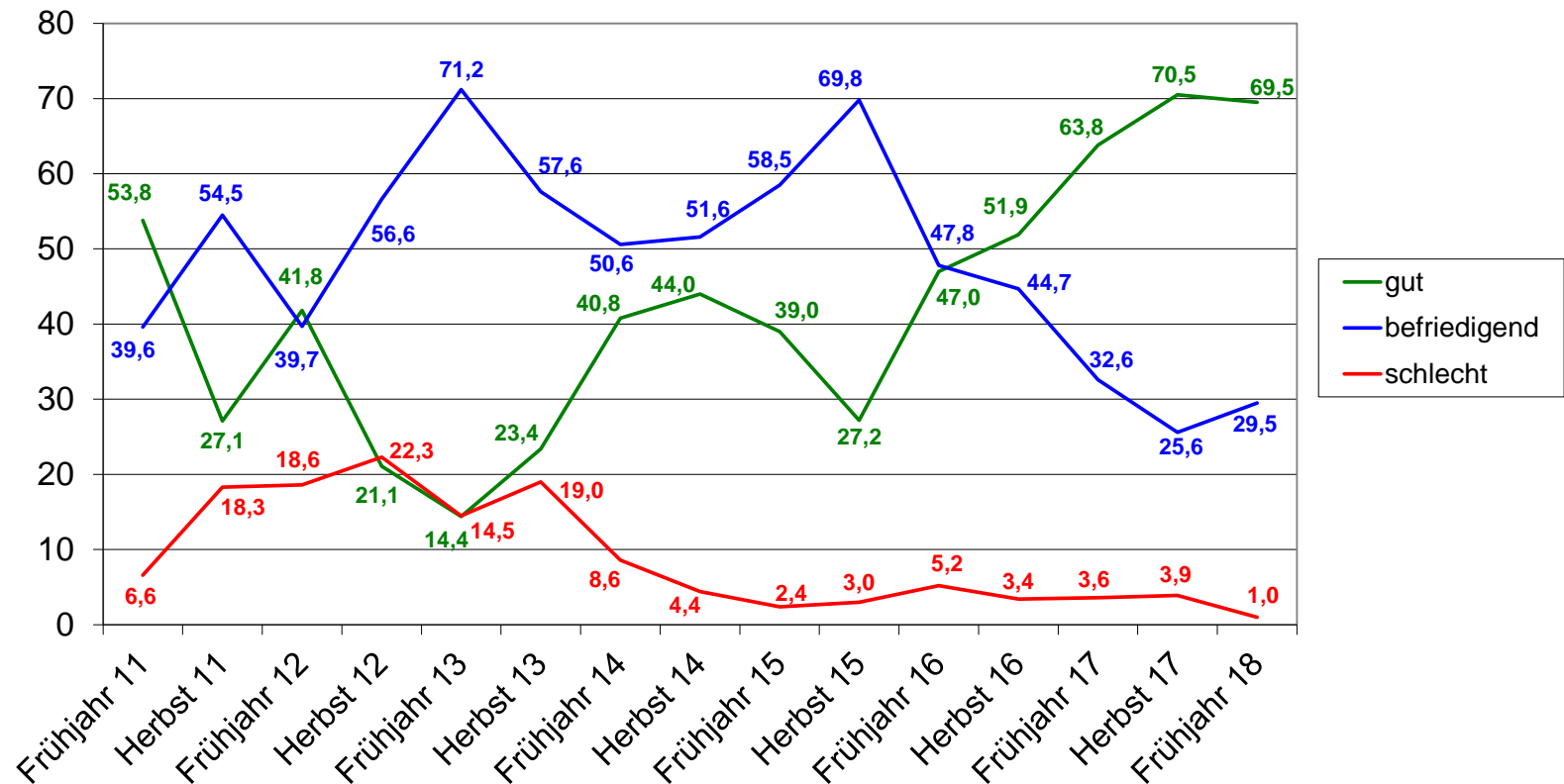
Vergleich mit zurückliegenden Jahren: Werte vergleichsweise gut. Teilweise rückblickend bis Frühjahr 2001 keine besseren Werte.

Zukünftige Erträge: Auf Niveau, das eine gute Basis für die Weiterentwicklung der Unternehmen darstellt.

Größtes Risiko: „Fachkräftemangel“. Liegt seit Herbst 2014 abwechselnd mit den „Wirtschaftspolitischen Rahmenbedingungen“ auf Platz 1 und 2 der größten Risiken.

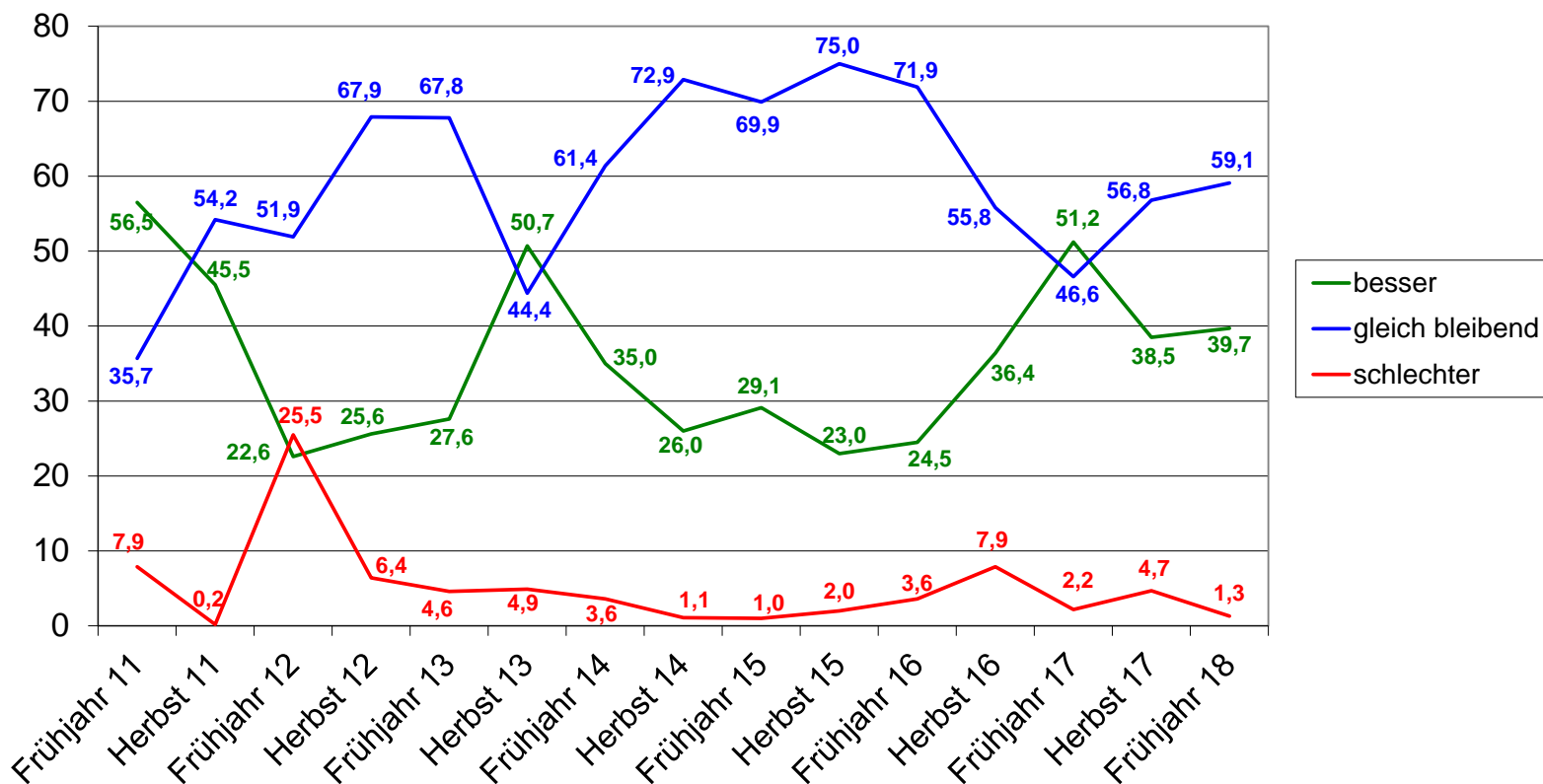
# Konjunkturumfrage Frühjahr 2018 Kreis Minden-Lübbecke

**Geschäftslage z. Zt. (Industrie) (in Prozent)**



# Konjunkturumfrage Frühjahr 2018 Kreis Minden-Lübbecke

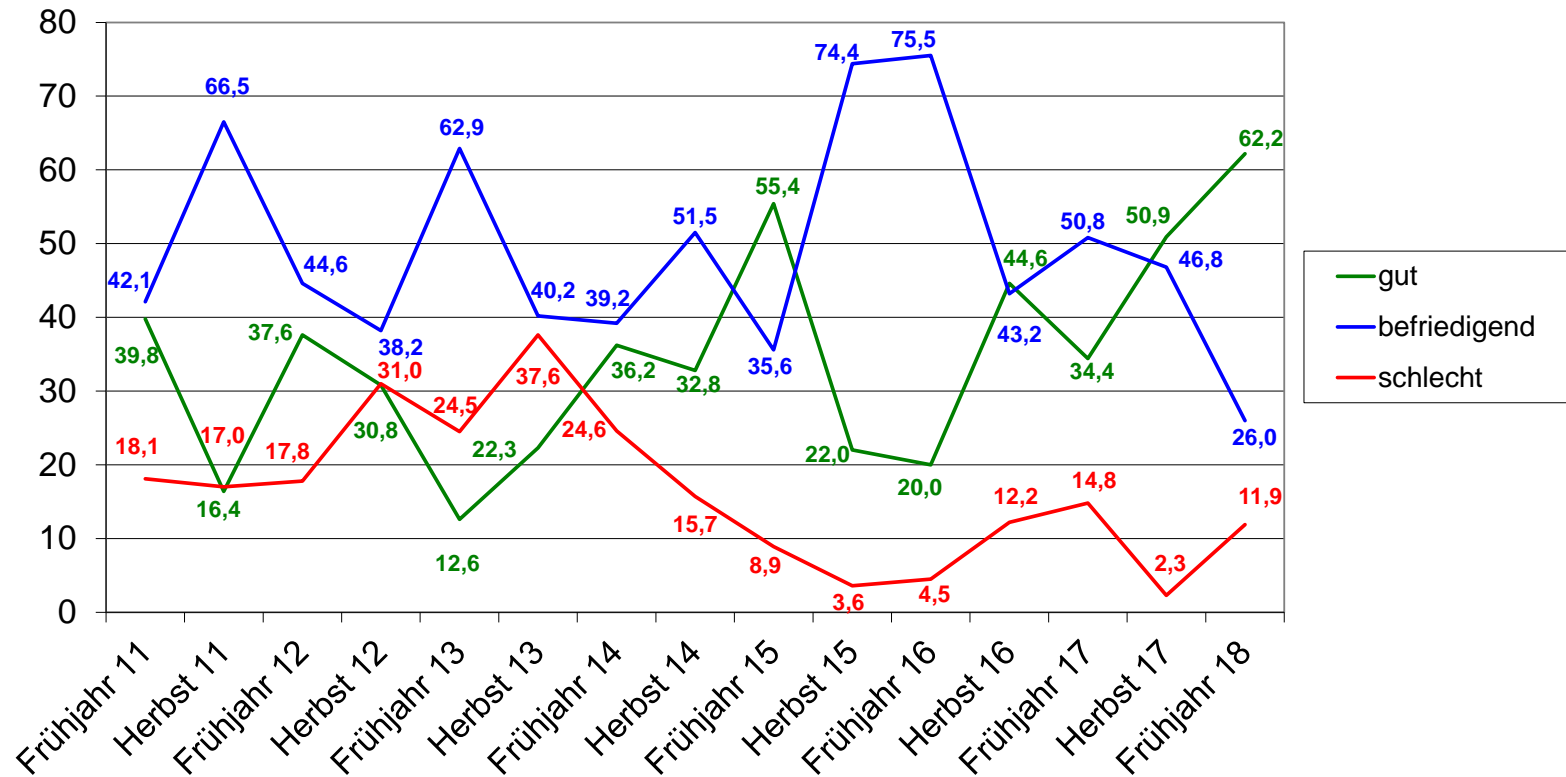
**Erwartete Geschäftslage (Industrie) (in Prozent)**





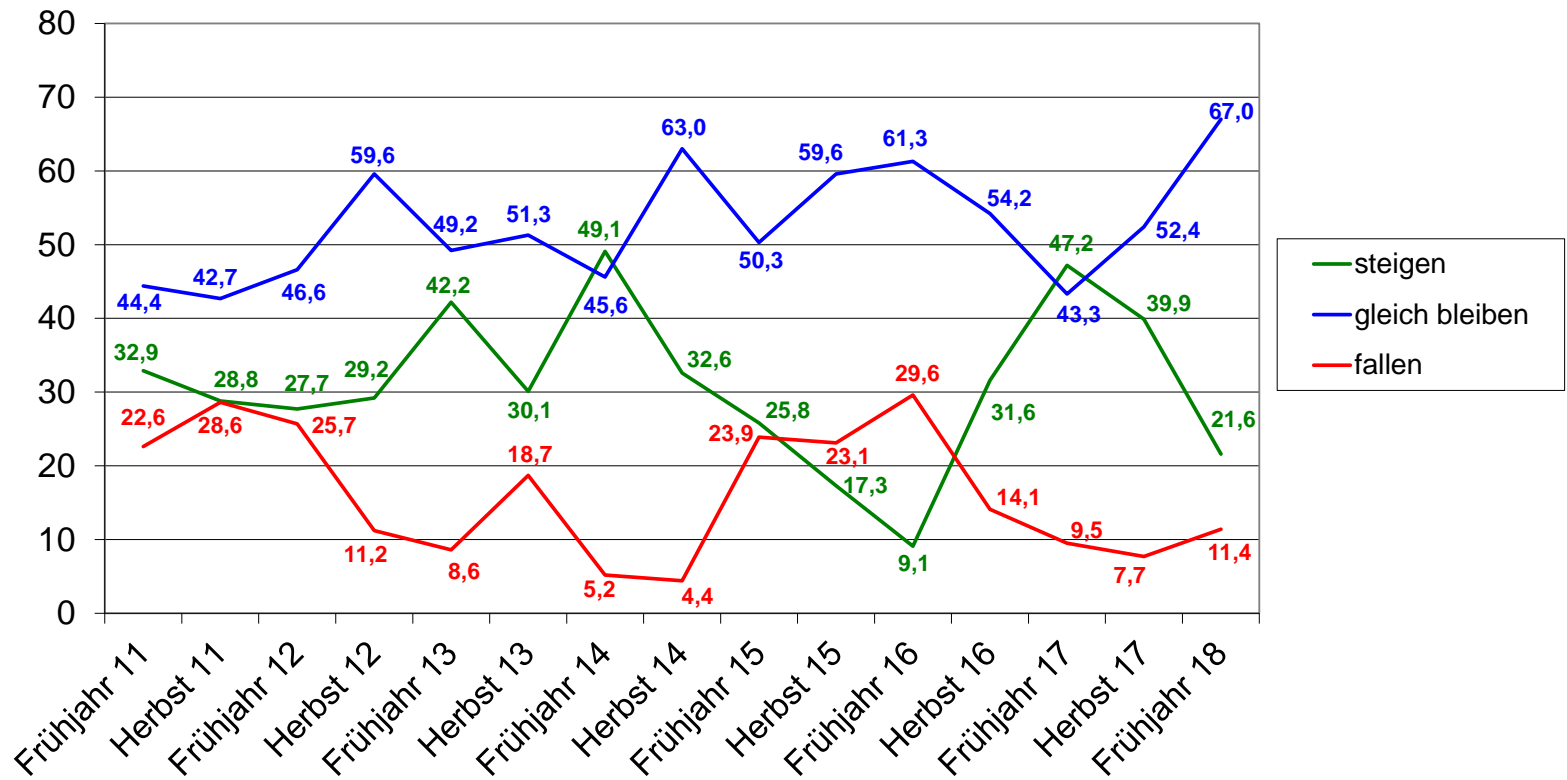
# Konjunkturumfrage Frühjahr 2018 Kreis Minden-Lübbecke

## Ertragslage (Industrie) (in Prozent)



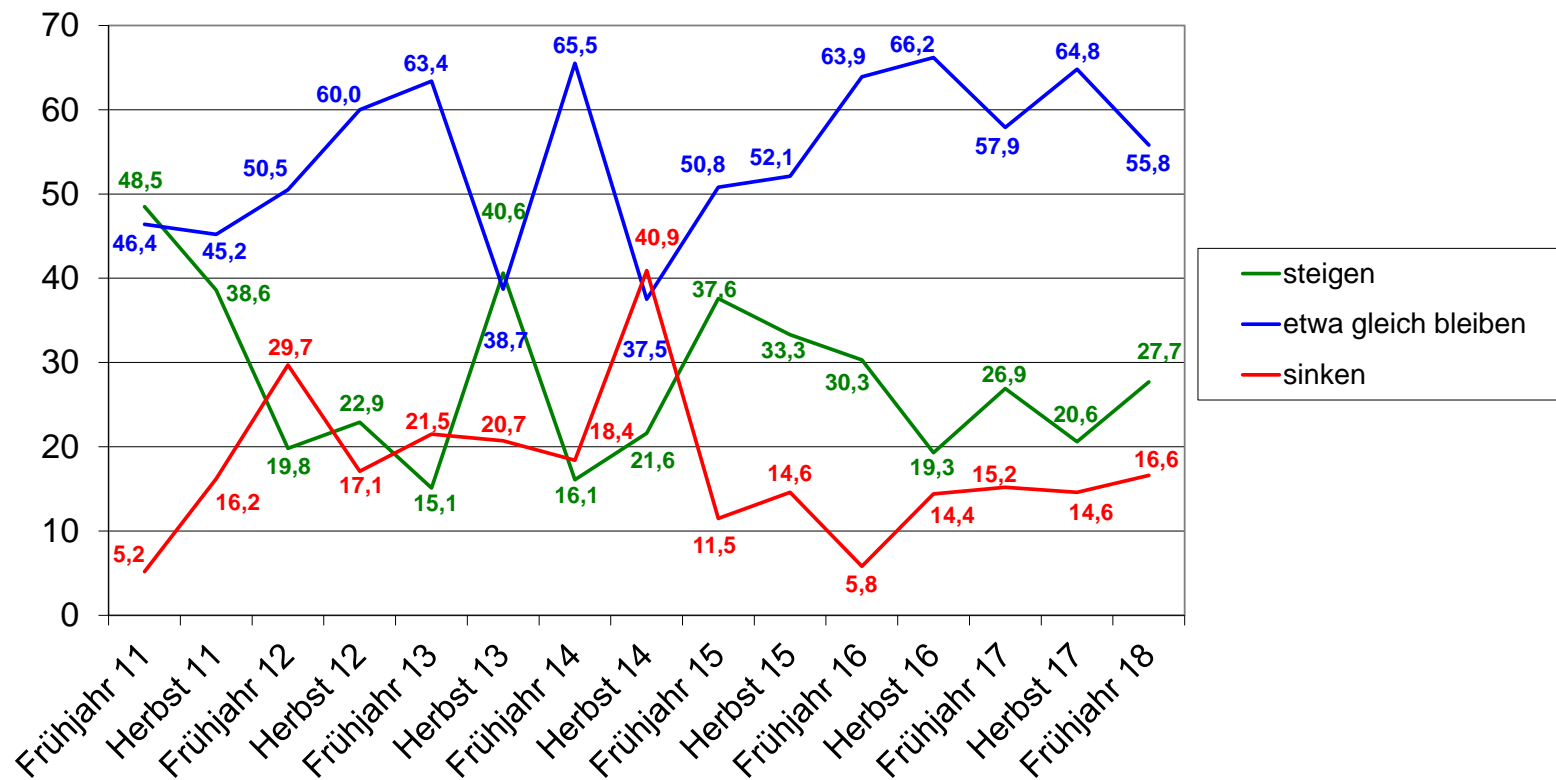
# Konjunkturmfrage Frühjahr 2018 Kreis Minden-Lübbecke

Erwartete Erträge (Industrie) (in Prozent)



# Konjunkturumfrage Frühjahr 2018 Kreis Minden-Lübbecke

## Erwartete Investitionen (Inland) (Industrie) (in Prozent)

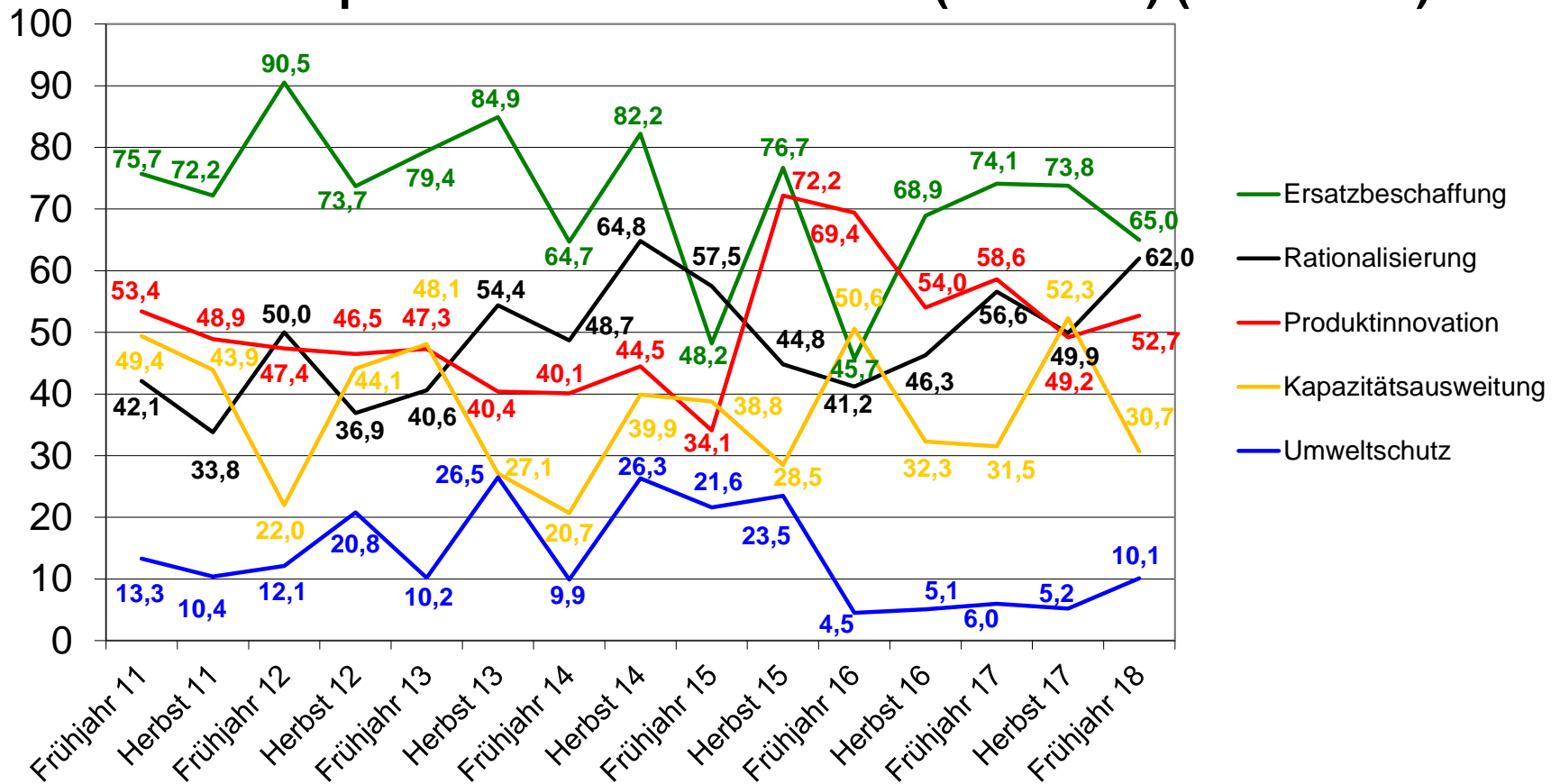






## Konjunkturumfrage Frühjahr 2018 Kreis Minden-Lübbecke

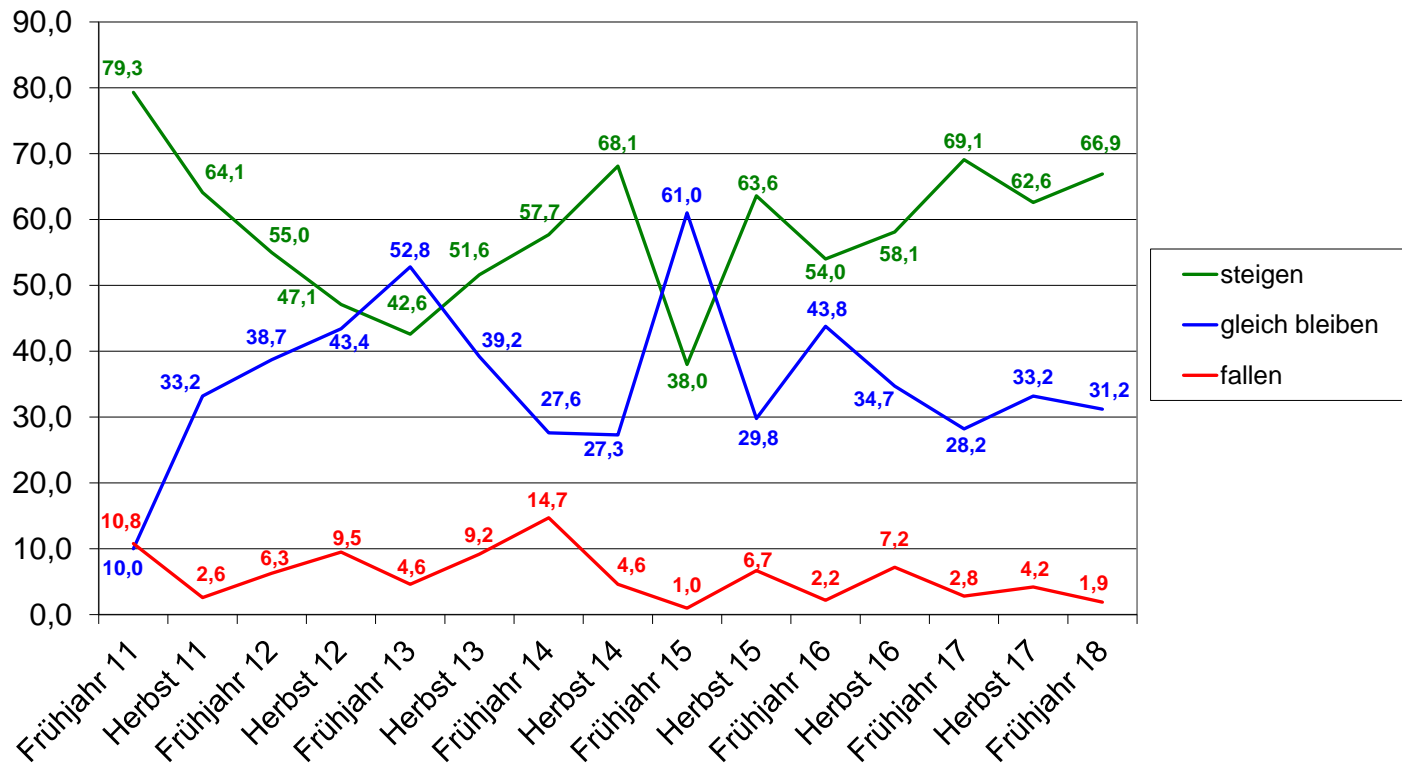
### Hauptmotive der Investitionen (Industrie) (in Prozent)





# Konjunkturumfrage Frühjahr 2018 Kreis Minden-Lübbecke

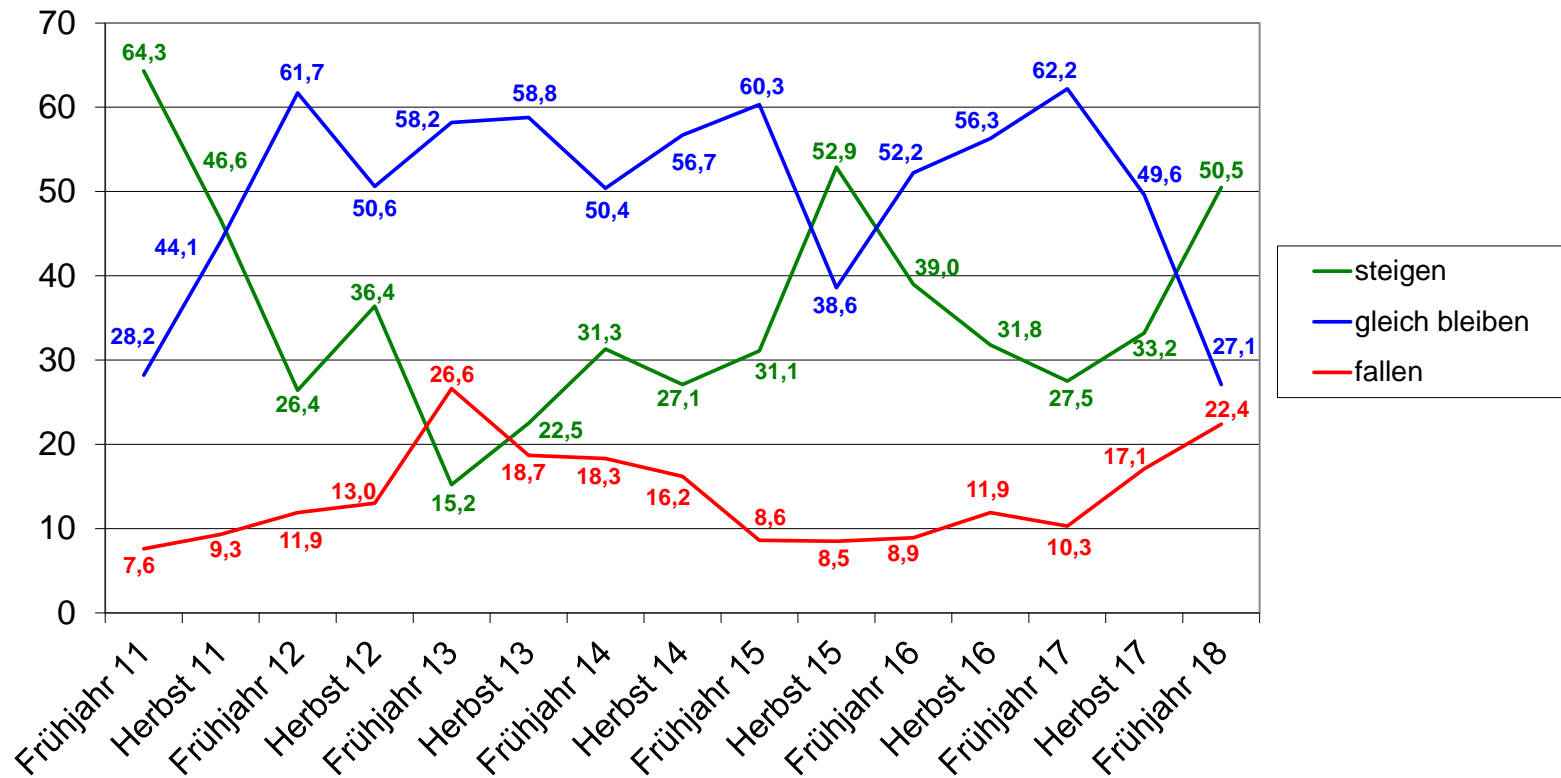
Erwartete Umsätze (gesamt) (Industrie) (in Prozent)





# Konjunkturumfrage Frühjahr 2018 Kreis Minden-Lübbecke

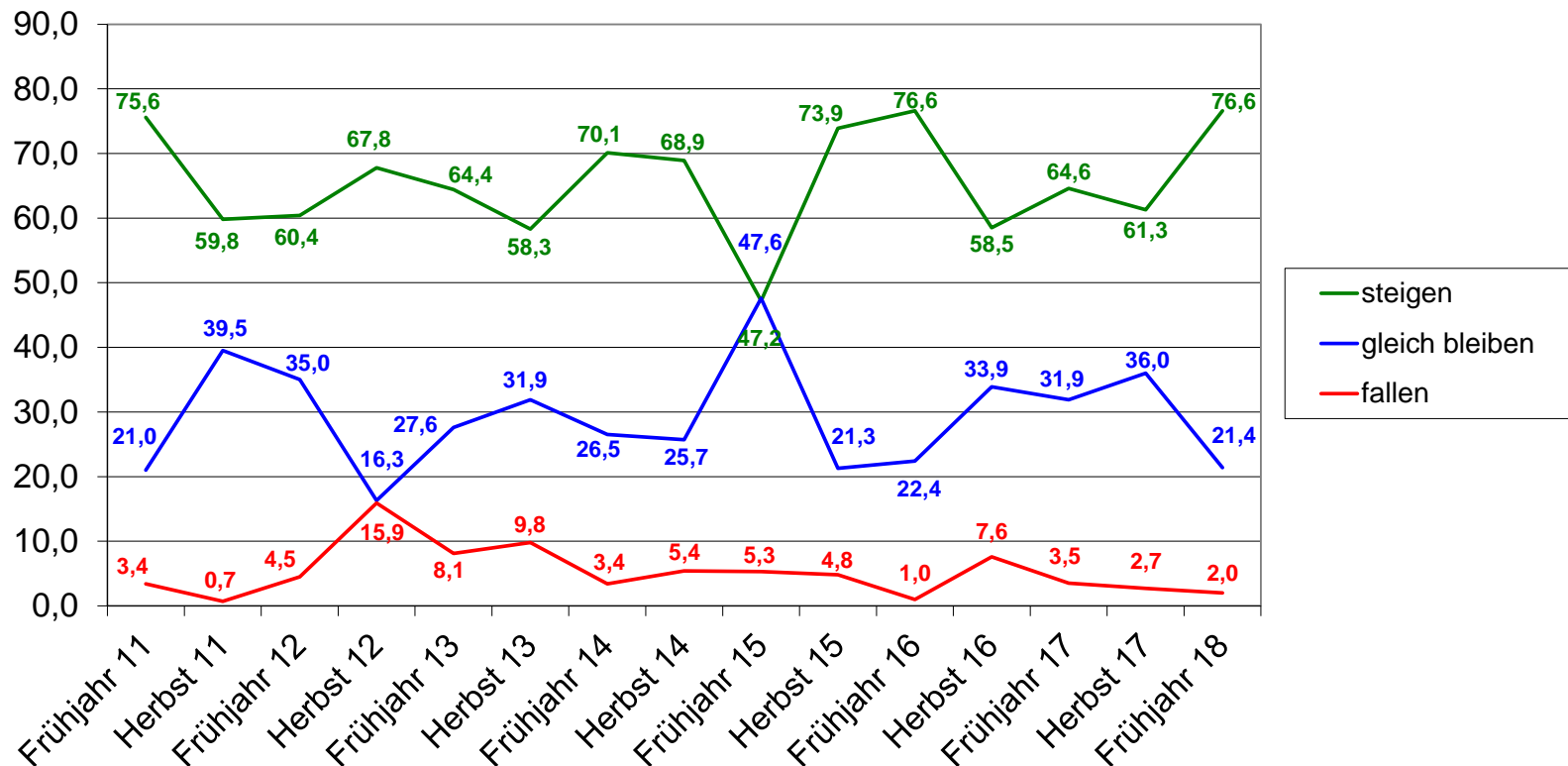
**Erwartete Umsätze (Inland) (Industrie) (in Prozent)**





## Konjunkturumfrage Frühjahr 2018 Kreis Minden-Lübbecke

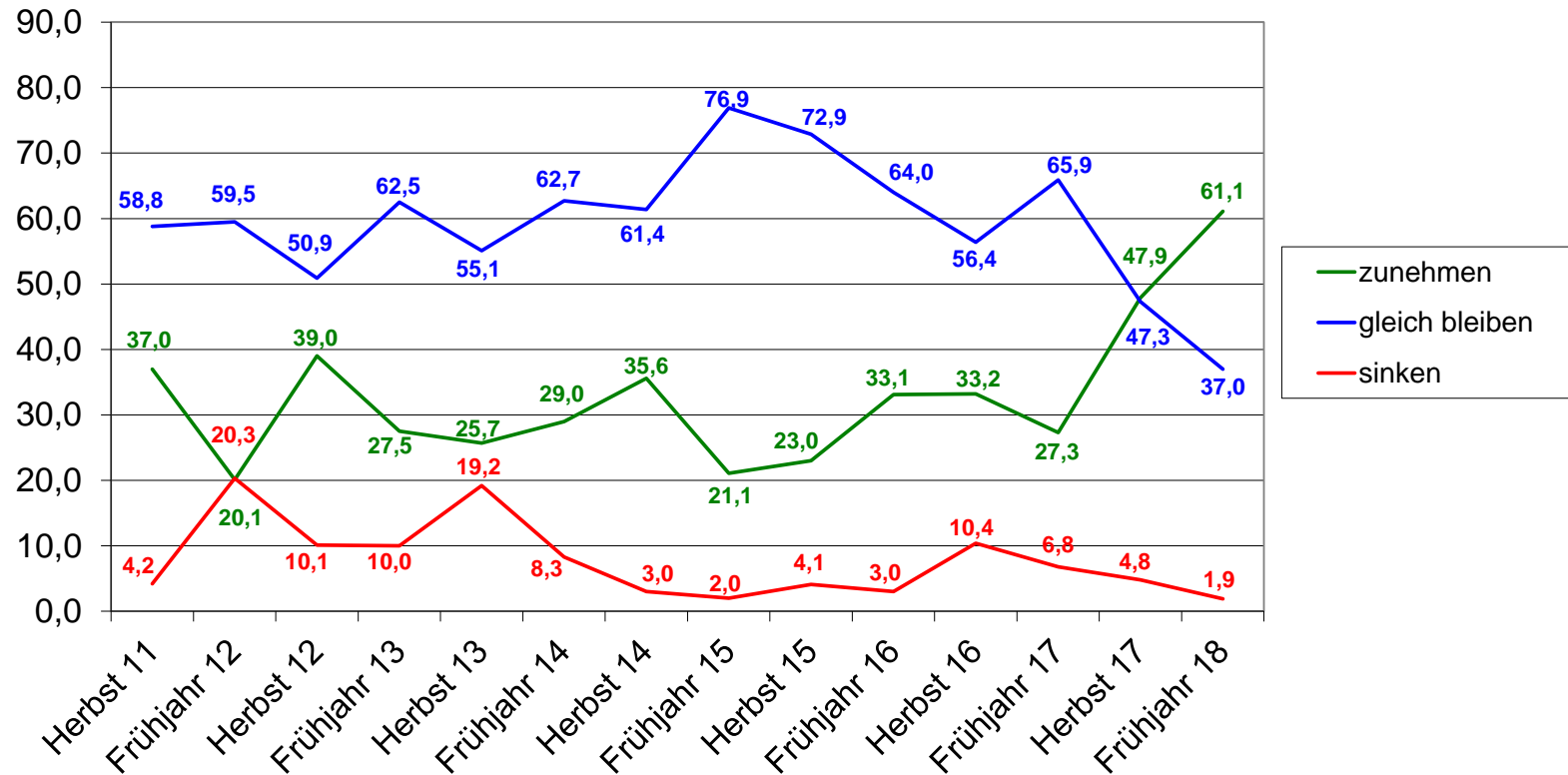
**Erwartete Umsätze (Ausland) (Industrie) (in Prozent)**





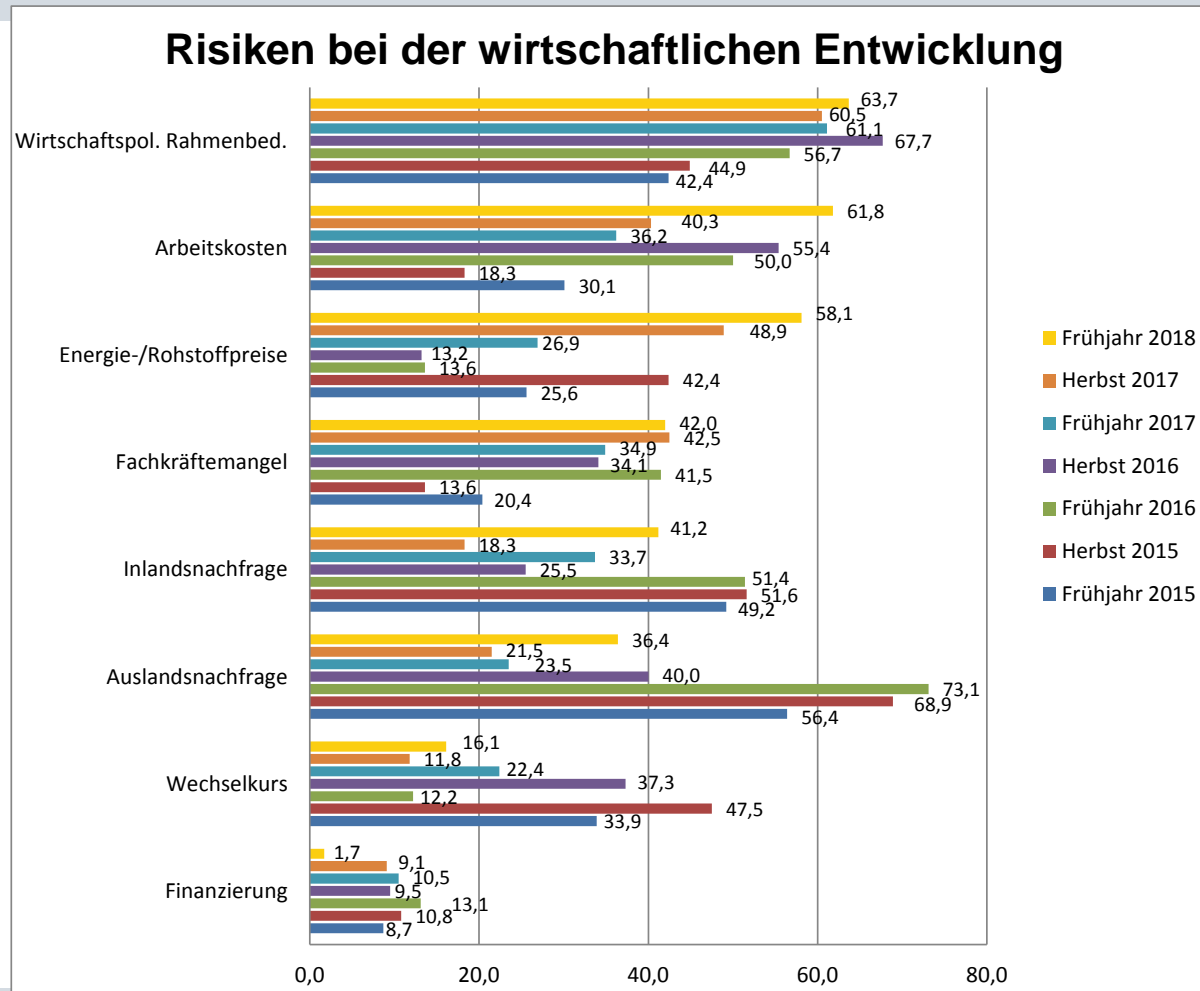
## Konjunkturumfrage Frühjahr 2018 Kreis Minden-Lübbecke

**Erwartete Beschäftigtenzahl (Industrie) (in Prozent)**





# Konjunkturumfrage Frühjahr 2018 Kreis Minden-Lübbecke





## Konjunkturmfrage Frühjahr 2018 Kreis Minden-Lübbecke

### Fazit Industrie:

Aktuelle Situation: Werte prima. Gegenüber Herbstumfrage 2017 fast durchgehend verbessert.

Alle Umfragewerte: Sind deutlich bis außergewöhnlich deutlich positiv.

Erwartete Erträge: Dieser Wert hat allerdings nachgelassen. Zusammenhang mit den als hohes Zukunftsrisiko bewerteten Arbeitskosten möglich. Offenbar als Reaktion sind steigende Investitionen in Rationalisierungen vorgesehen.

Beschäftigtenstärkere Unternehmen: Besonders diese Unternehmen wollen in den kommenden 12 Monaten in Produktinnovationen investieren. Und sie sehen die wirtschaftspolitischen Rahmenbedingungen mit größerer Besorgnis als beschäftigtenschwächere Unternehmen.

Beschäftigtenschwächere Unternehmen: Sehen den Fachkräftemangel mit größerer Besorgnis als beschäftigtenstärkere Unternehmen.



## Wirtschaftspolitik

Gesamtergebnis der Umfrage bereits seit über sieben Jahren gut.

Zukunft: Zwei wesentliche politische Weichenstellungen:

GroKo-Koalitionsvertrag: Einige gute Punkte. Aber auch beispielsweise steigende Sozialausgaben, kein Investitionsprogramm, Arbeitsmarkt mit neuen Einzelfallregeln.

Senkung von Unternehmenssteuern in Länder wie den USA, China, Großbritannien und Frankreich angekündigt.

Ergebnis: Deutsche Wirtschaft wird enormen Belastungen ausgesetzt.

Wir hoffen, dass die neue Bundesregierung frühzeitig reagiert und gegensteuert.