



IHK-Konjunkturmfrage Herbst 2018



Industrie- und Handelskammer
Ostwestfalen zu Bielefeld





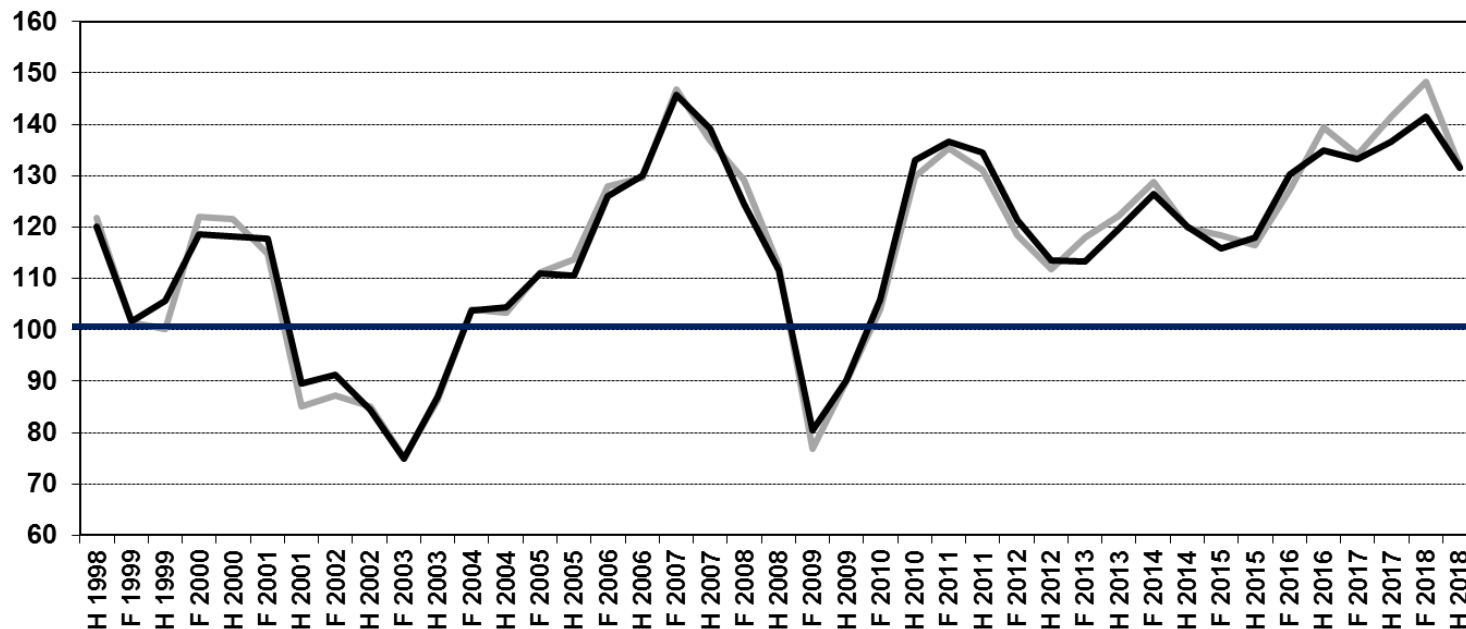
Vorstellung der Ergebnisse für die Industrie am 17.September 2018

- Zeitraum: Juli – September 2018
- Zahl der Unternehmen: Insgesamt 1.568
davon Industrie 372
- Zahl der Beschäftigten: Insgesamt 133.869
davon Industrie 74.771



Konjunkturklima in Ostwestfalen

Klimaindex



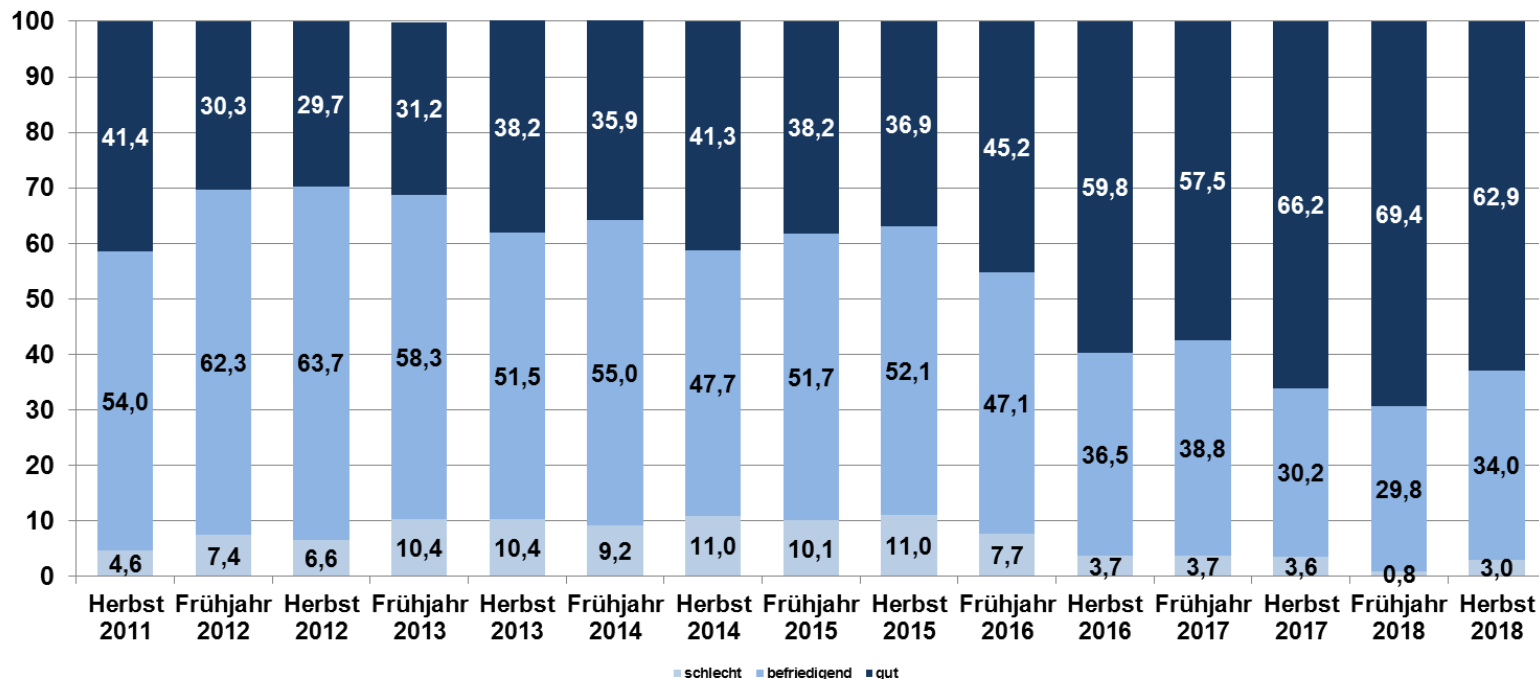
— Industrie

— Gesamt



Geschäftslage Industrie

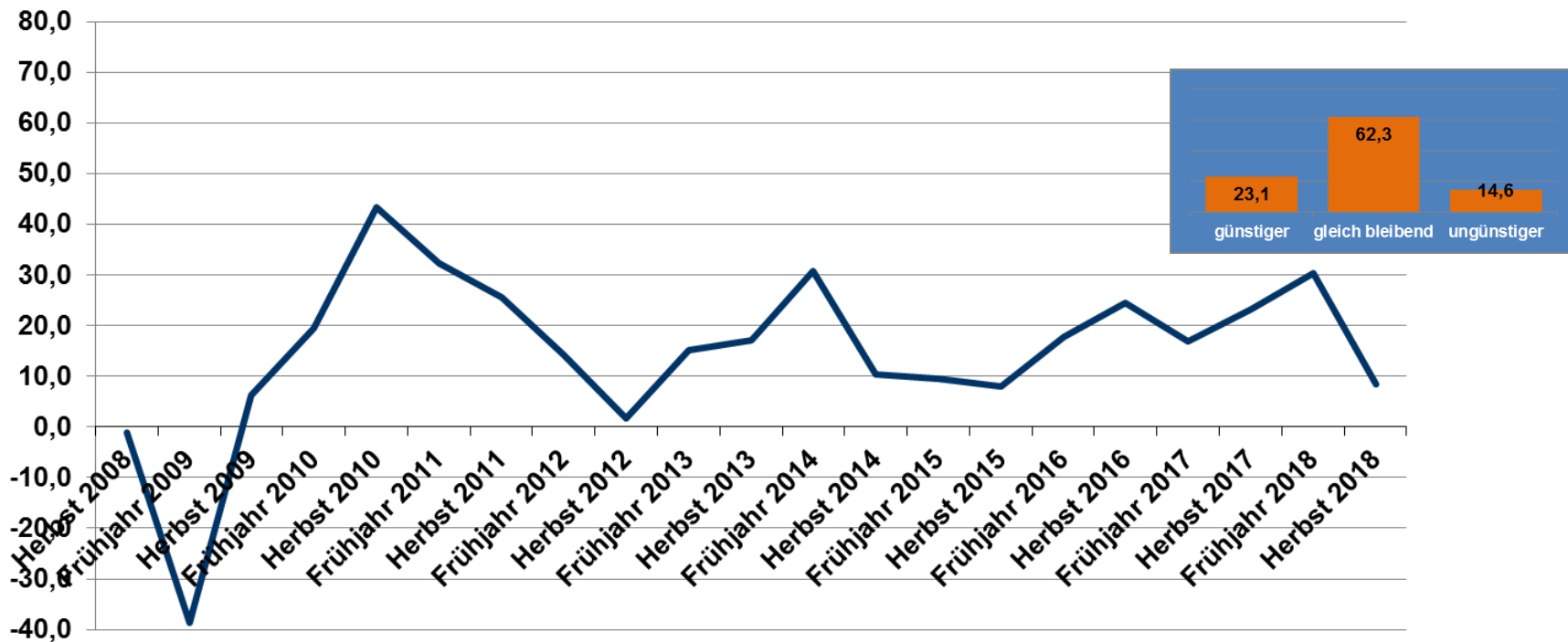
Momentane Geschäftslage, 2011 - 2018
(alle Unternehmen = 100%)





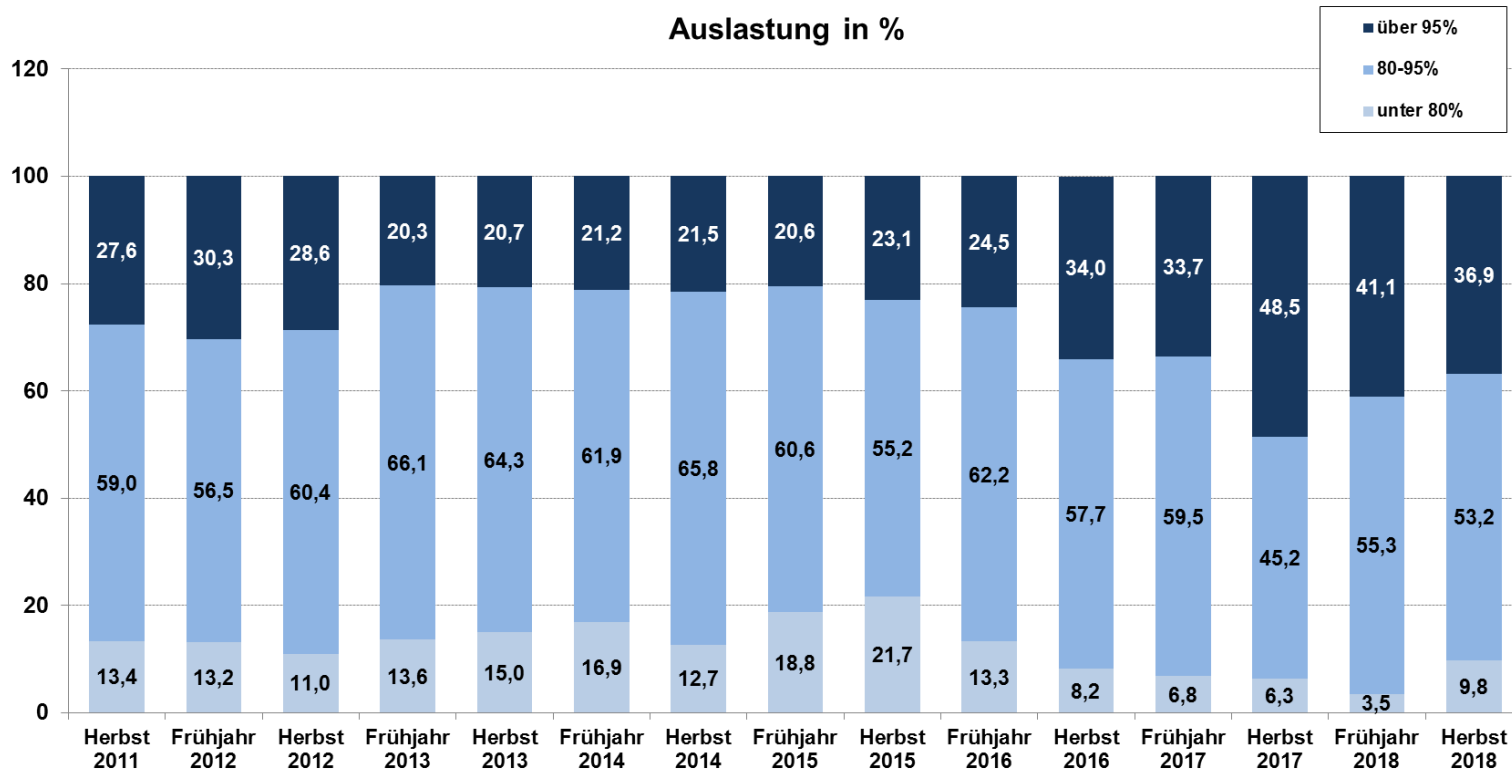
Erwartete Geschäftslage Industrie

Geschäftserwartungen der Industrieunternehmen
(Erwartete Geschäftslage: Saldo aus "günstiger" und "ungünstiger")





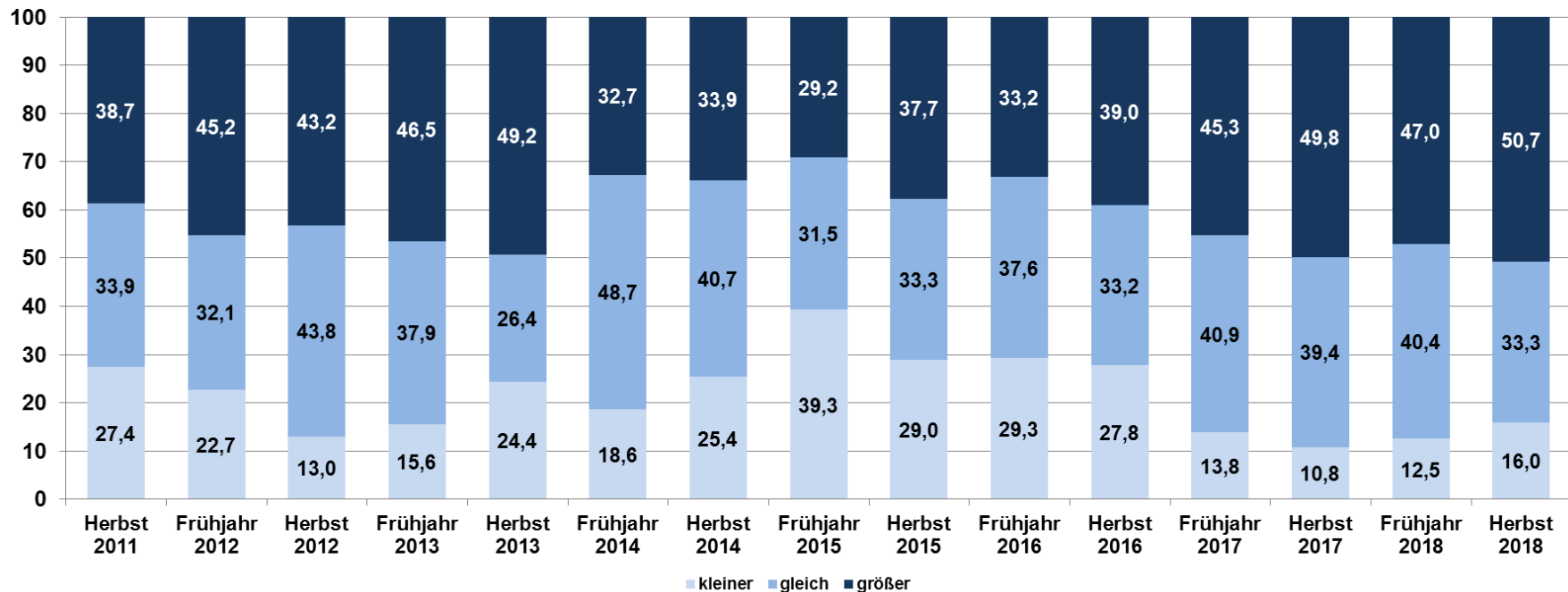
Auslastung der Produktionskapazitäten, Industrie





Inlandsinvestitionen der Industrie im Vergleich zum Vorjahr

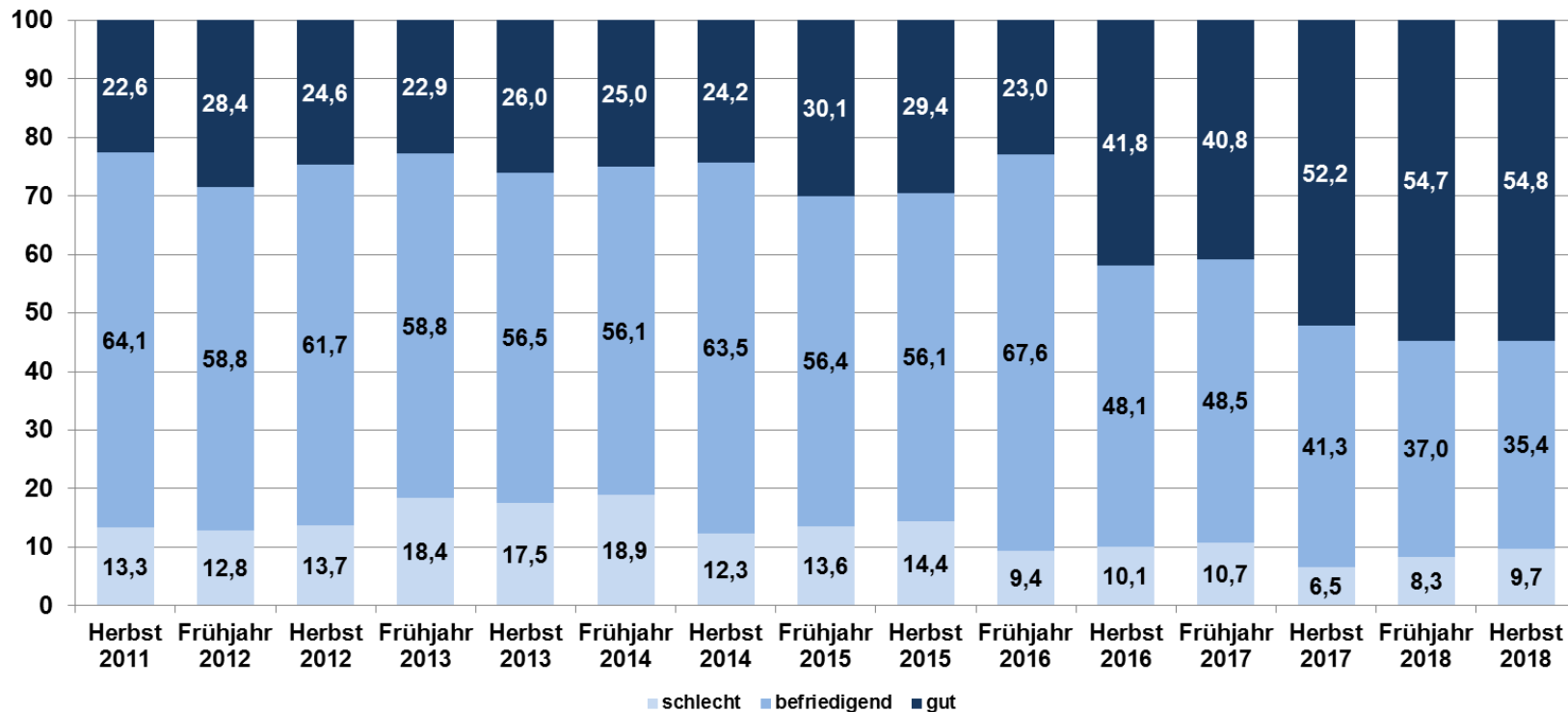
Investitionen im Vergleich zum Vorjahr
(alle Unternehmen = 100)





Ertragslage in der Industrie

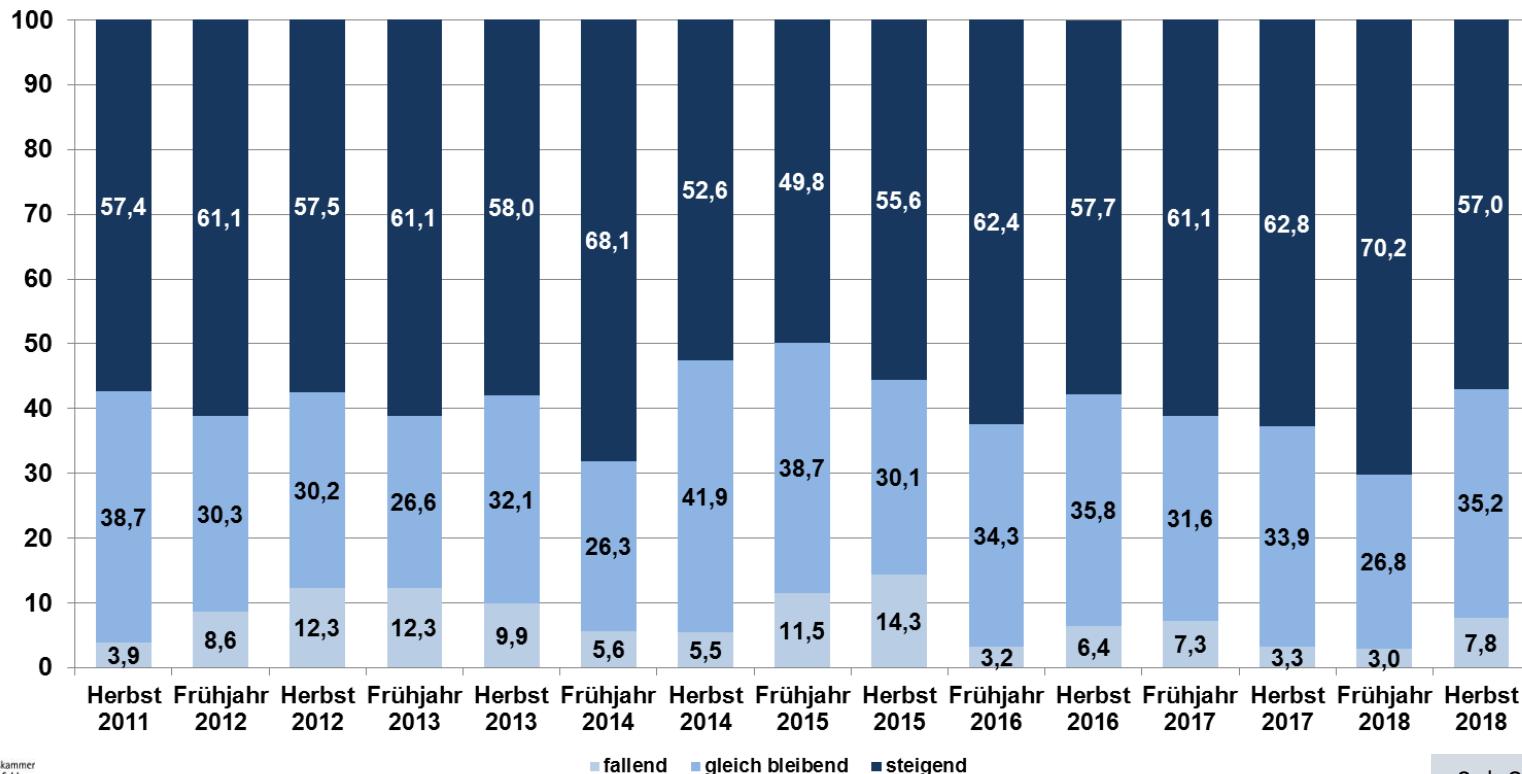
Beurteilung der Ertragslage (in %)





Erwartete Auslandsumsätze der Industrie

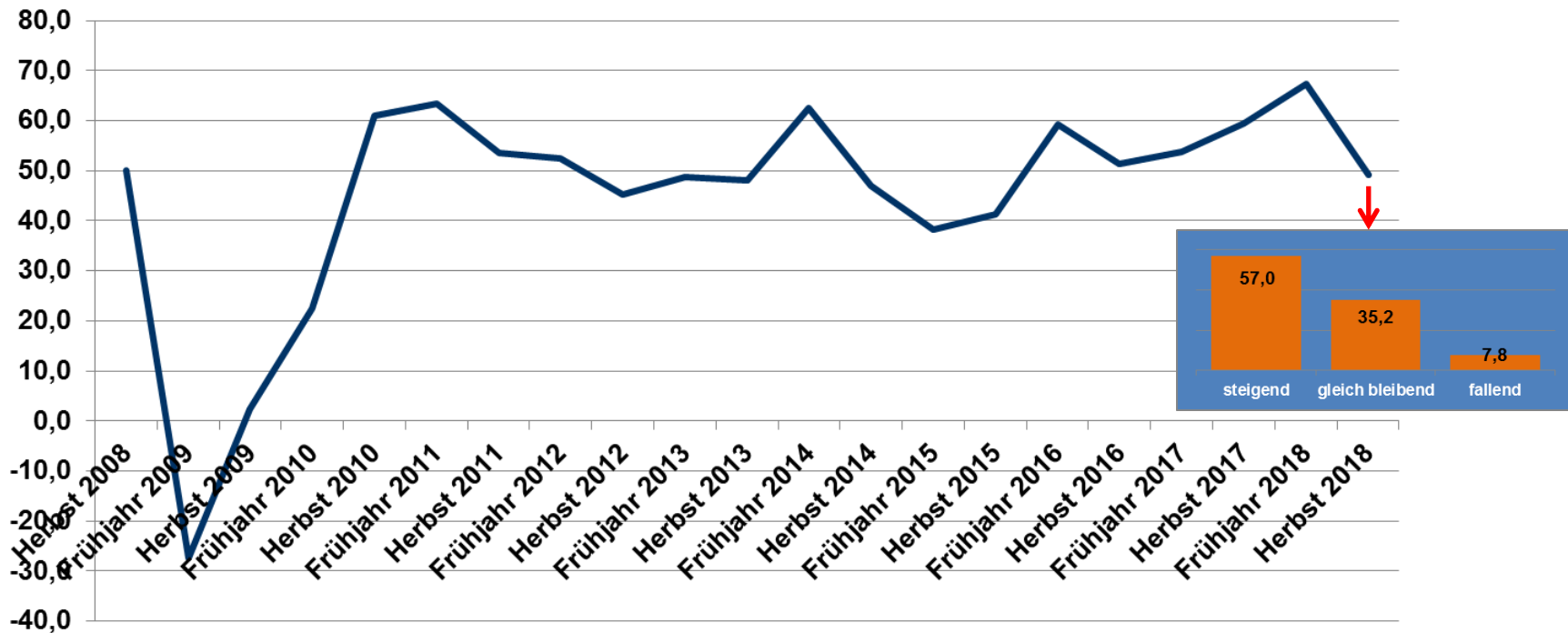
Erwartungen Auslandsumsätze in %





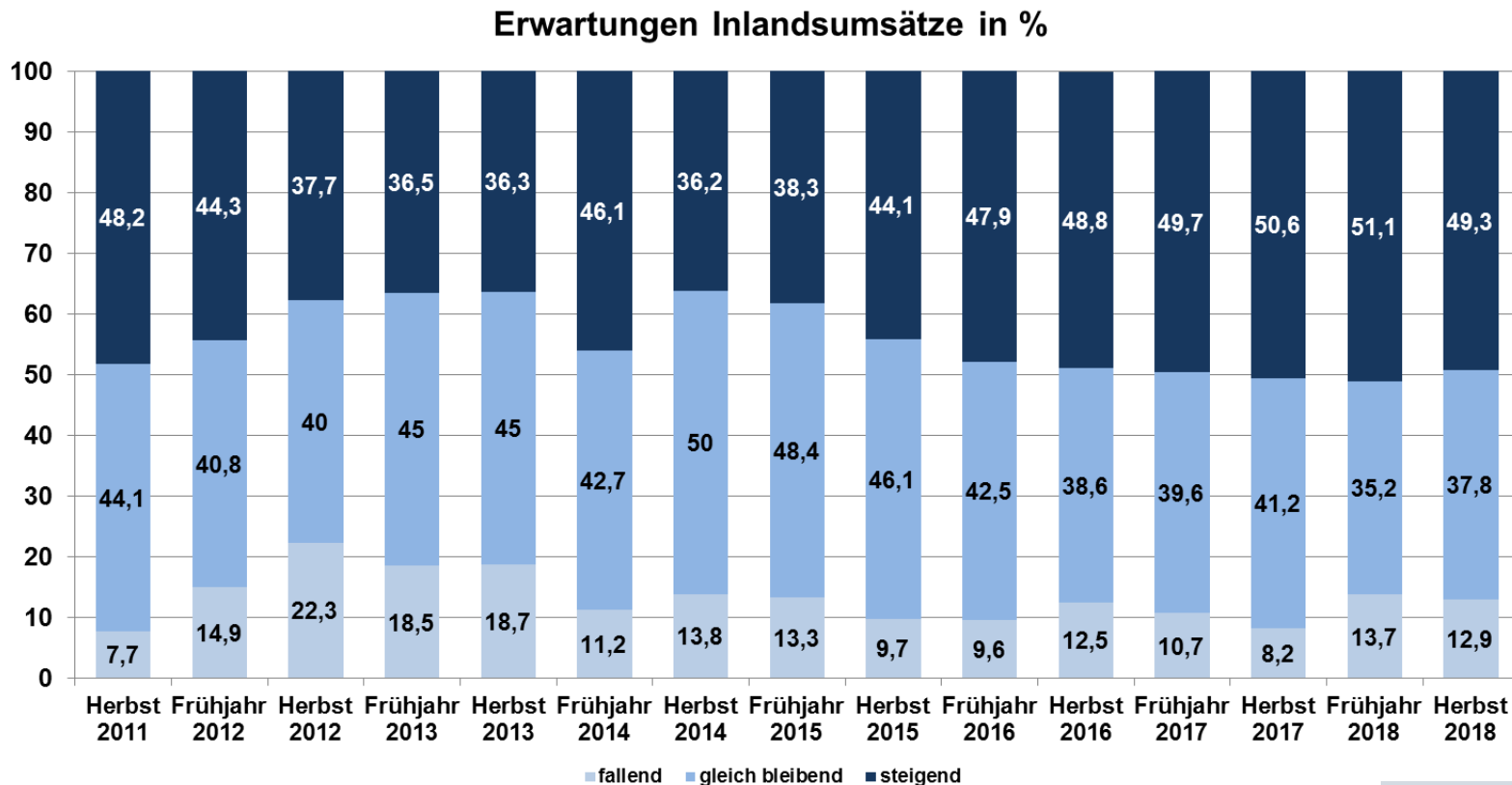
Auslandsgeschäft mit Zurückhaltung

Exporterwartungen der Industrieunternehmen
(Erwartete Auslandsumsätze: Saldo aus "steigend" und "fallend")





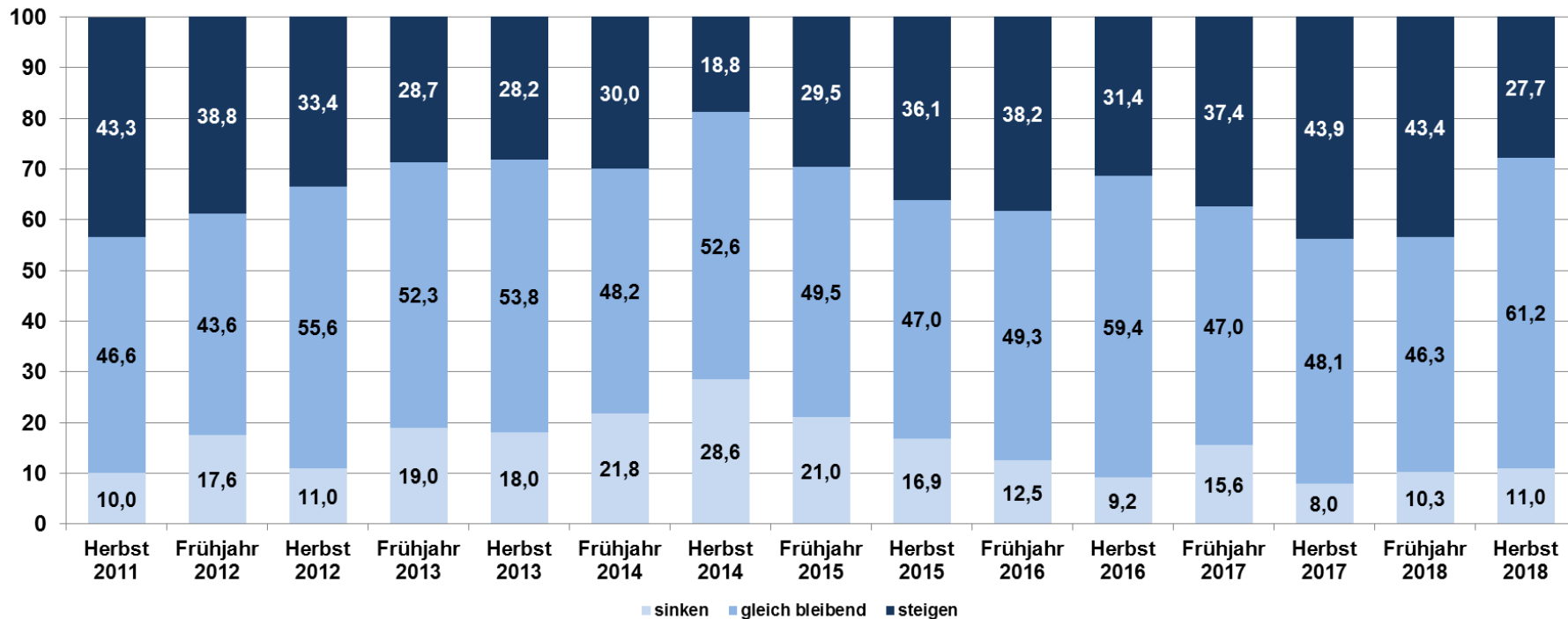
Erwartete Inlandsumsätze der Industrie





Erwartete Inlandsinvestitionen der Industrie

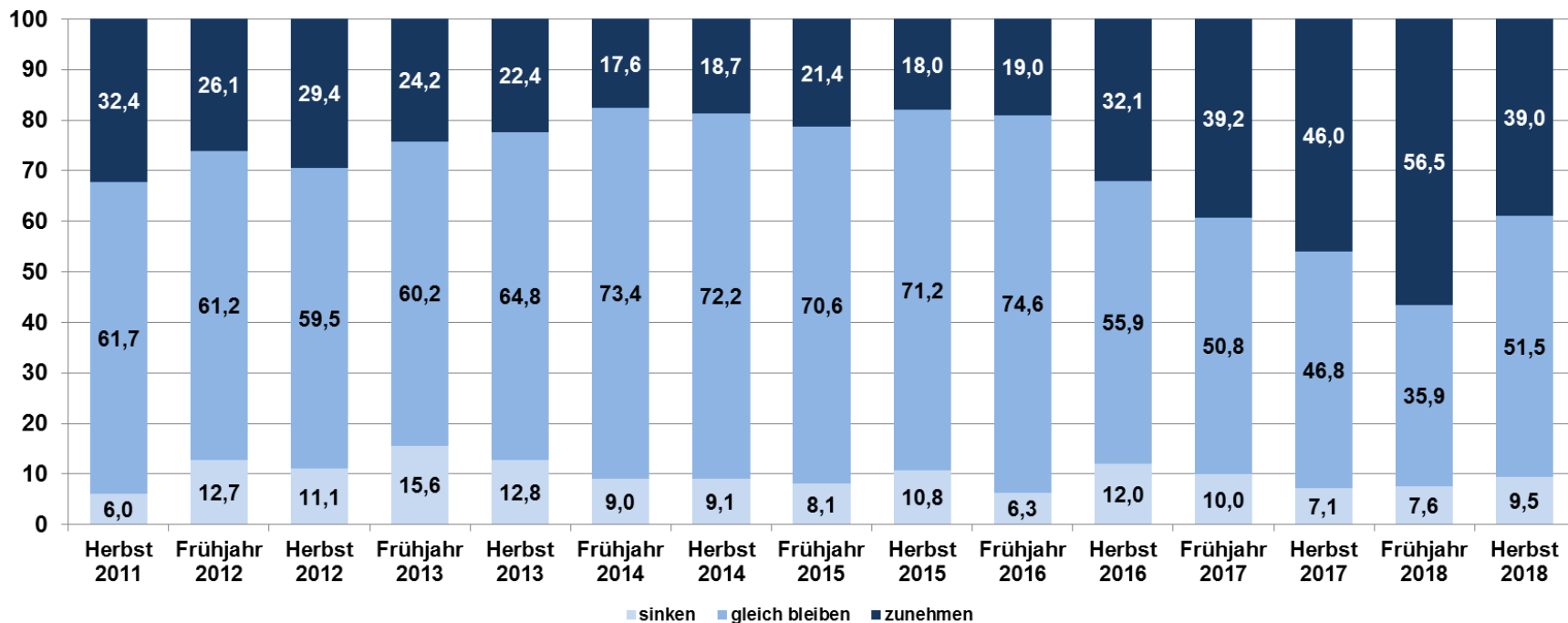
Investitionen Planungen in %





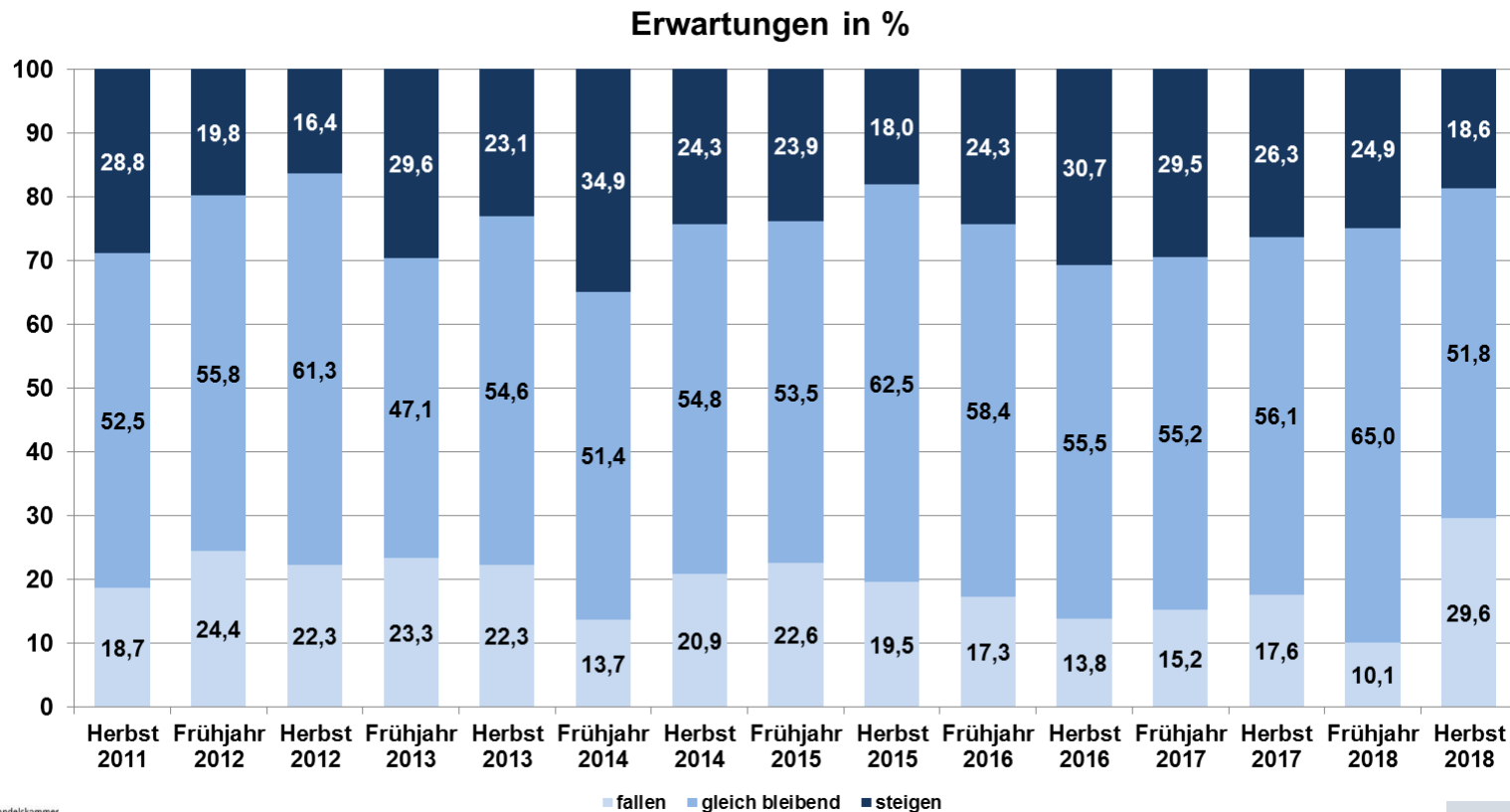
Erwartete Beschäftigungsentwicklung in der Industrie

Erwartete Beschäftigtenzahl wird ...





Erwartete Ertragslage, Industrie





größte Konjunkturrisiken

Risiken für die weitere wirtschaftliche Entwicklung
(Angaben in %)

