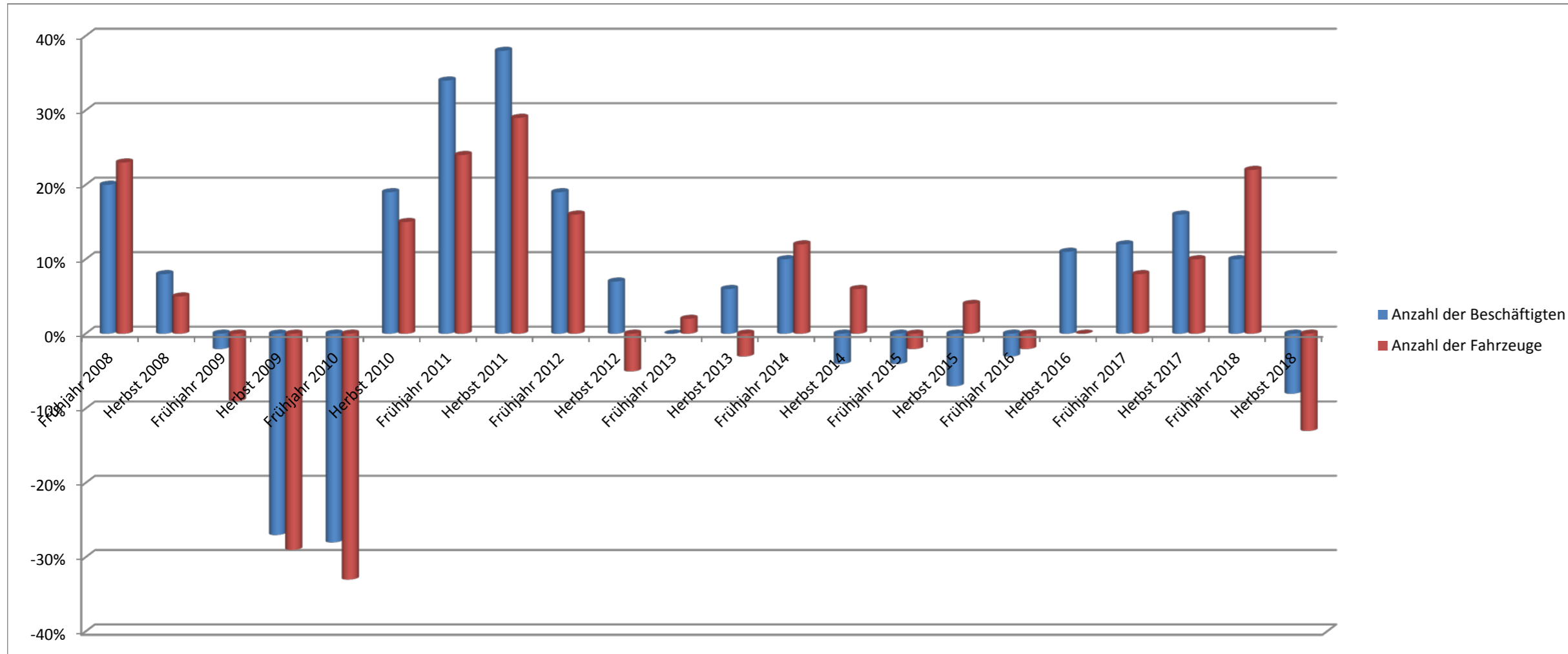


Konjunkturumfrage Herbst 2018 im Güterkraftverkehrsgewerbe

Entwicklung der Beschäftigten- und Fahrzeuganzahl



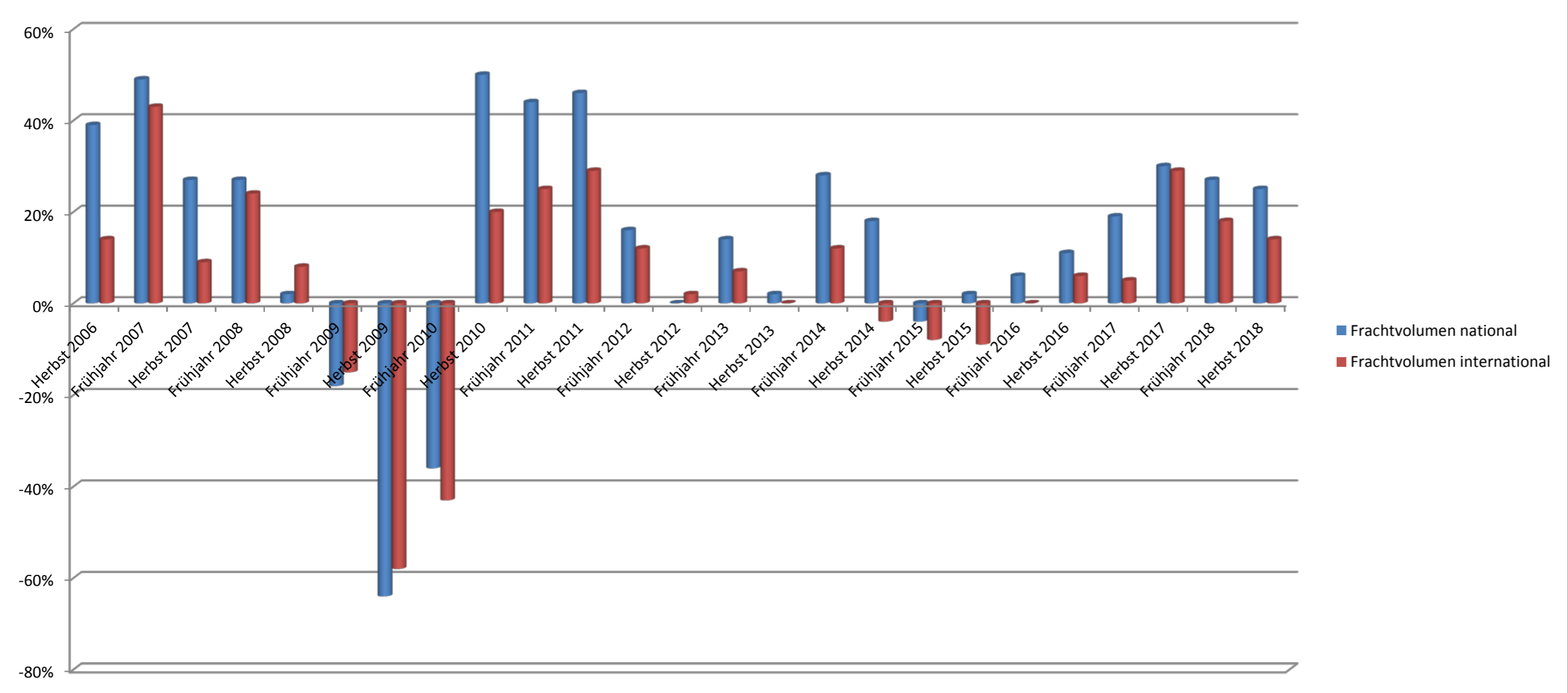
Der Saldo ist das Ergebnis aus "besser" und "schlechter" Meldungen in %.
"Befriedigende" Antworten wurden nicht berücksichtigt.

Beispiel: Wie hat sich die Anzahl der Beschäftigten im Herbst 2018 entwickelt?

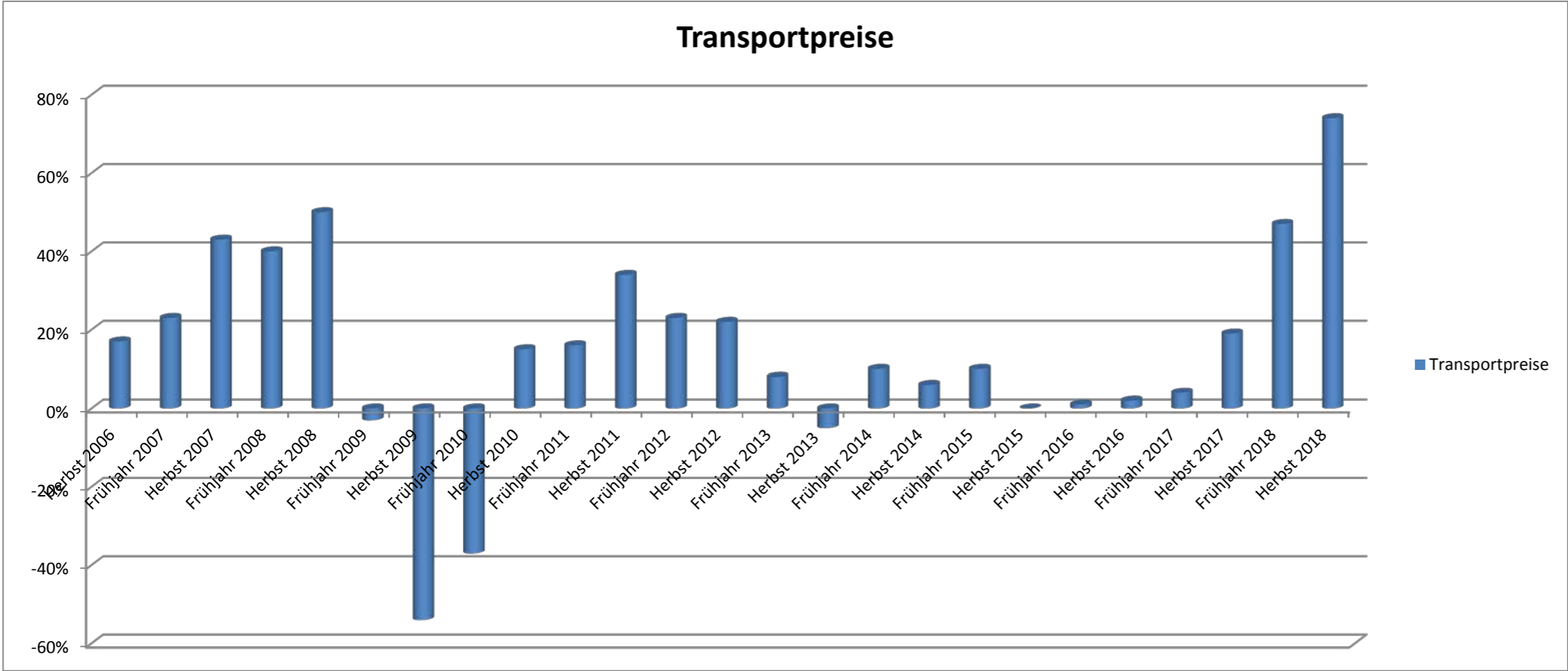
Bei 29 % ist die Beschäftigtenzahl gesunken, bei 21 % ist sie gestiegen und bei 50 % ist sie gleichgeblieben.

Trend:gerundet -8 % (29 % - 21 %)

Entwicklung des Frachtvolumens

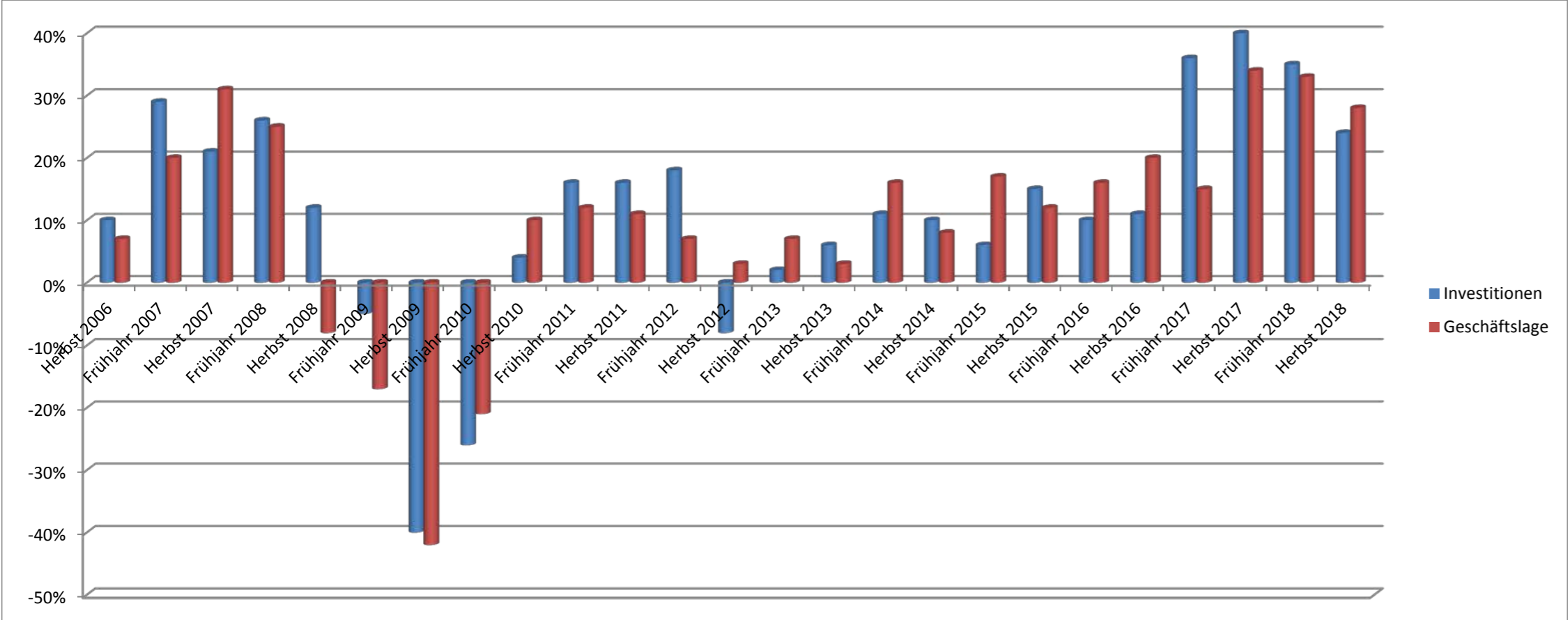


Entwicklung der Transportpreise



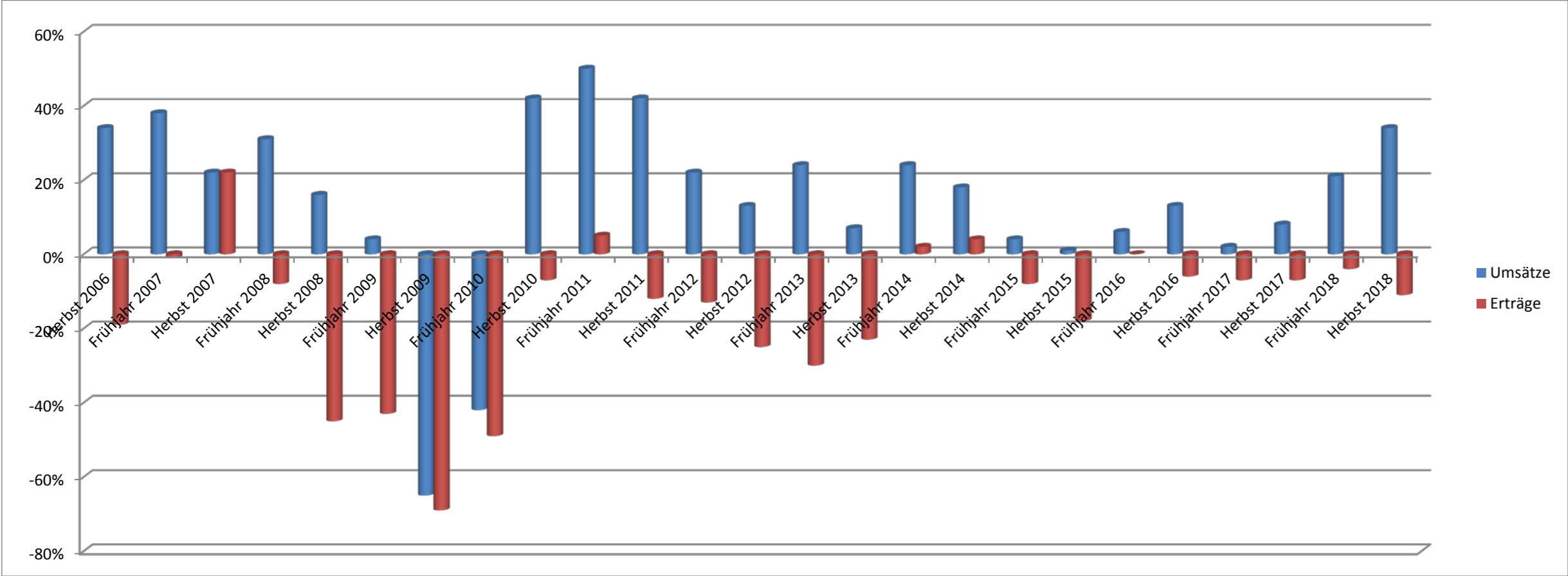
Der Saldo ist das Ergebnis aus "besser" und "schlechter" Meldungen in %.
 "Befriedigende" Antworten wurden nicht berücksichtigt.

Entwicklung der Investitionen und der Geschäftslage



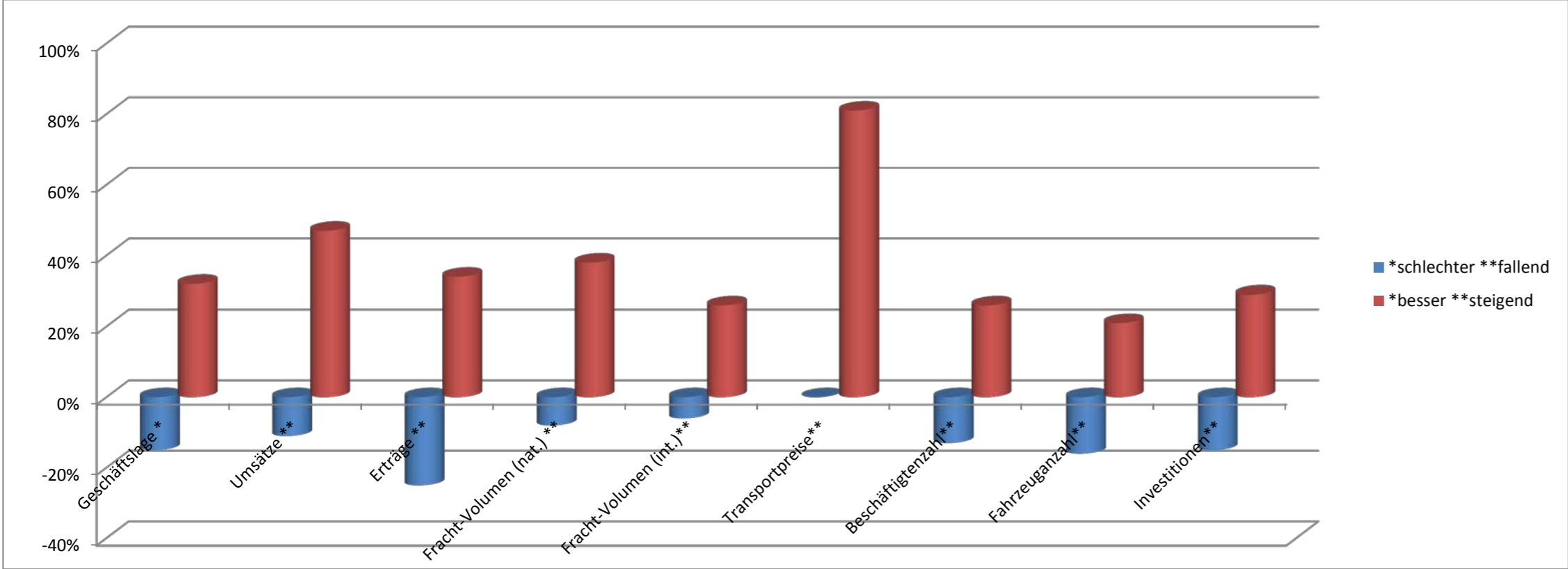
Der Saldo ist das Ergebnis aus "besser" und "schlechter" Meldungen in %.
 "Befriedigende" Antworten wurden nicht berücksichtigt.

Entwicklung der Umsätze und Erträge



Der Saldo ist das Ergebnis aus "besser" und "schlechter" Meldungen in %.
 "Befriedigende" Antworten wurden nicht berücksichtigt.

Erwartungen und Pläne für die nächsten 12 Monate



An der aktuellen Umfrage haben 63 ostwestfälische Transportunternehmer mit insgesamt **4227** Beschäftigten teilgenommen. Die Rücklaufquote betrug: 34 %

Stand: Herbst 2018