



IHK-Konjunkturumfrage Frühjahr 2023

Handel und Dienstleistung

Zeitraum: 16. Januar – 14. Februar 2023

Zahl der Unternehmen: 1.352

Zahl der Beschäftigten: 47.570



Industrie- und Handelskammer
Ostwestfalen zu Bielefeld



Konjunkturumfrage Frühjahr 2023 Dienstleistung

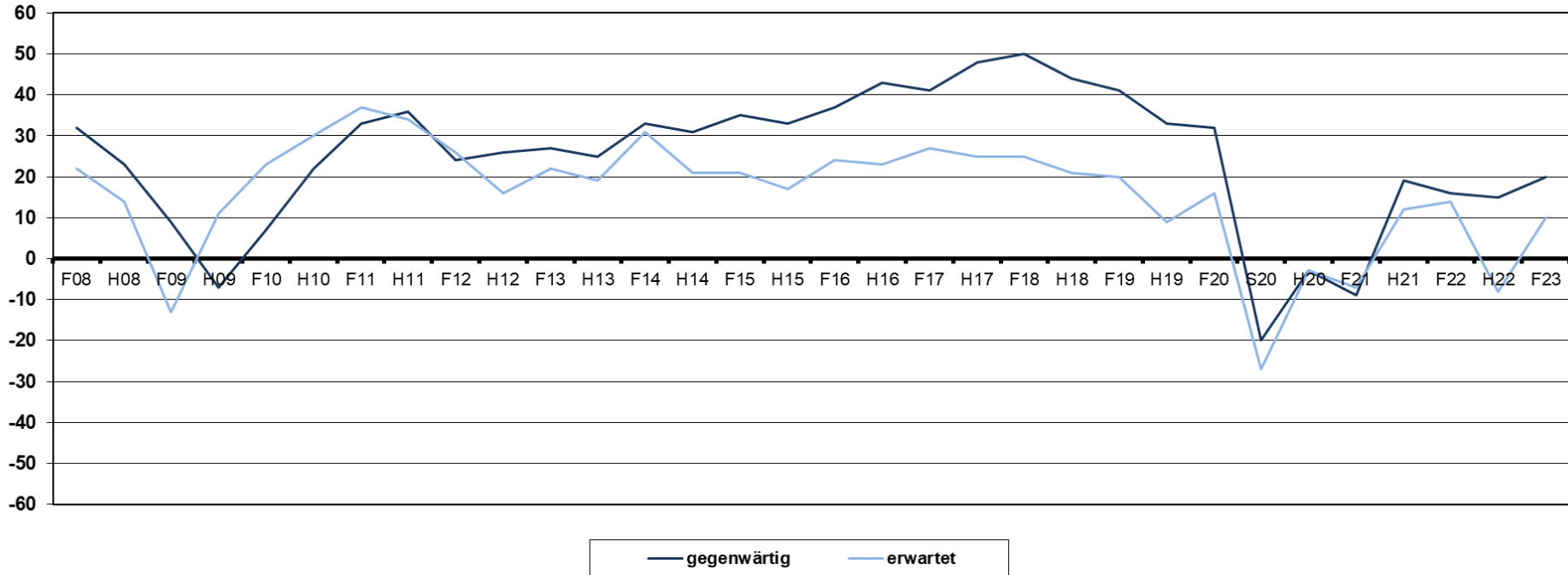
Zeitraum: 16. Januar – 14. Februar 2023

Zahl der Unternehmen: 827

Zahl der Beschäftigten: 28.380

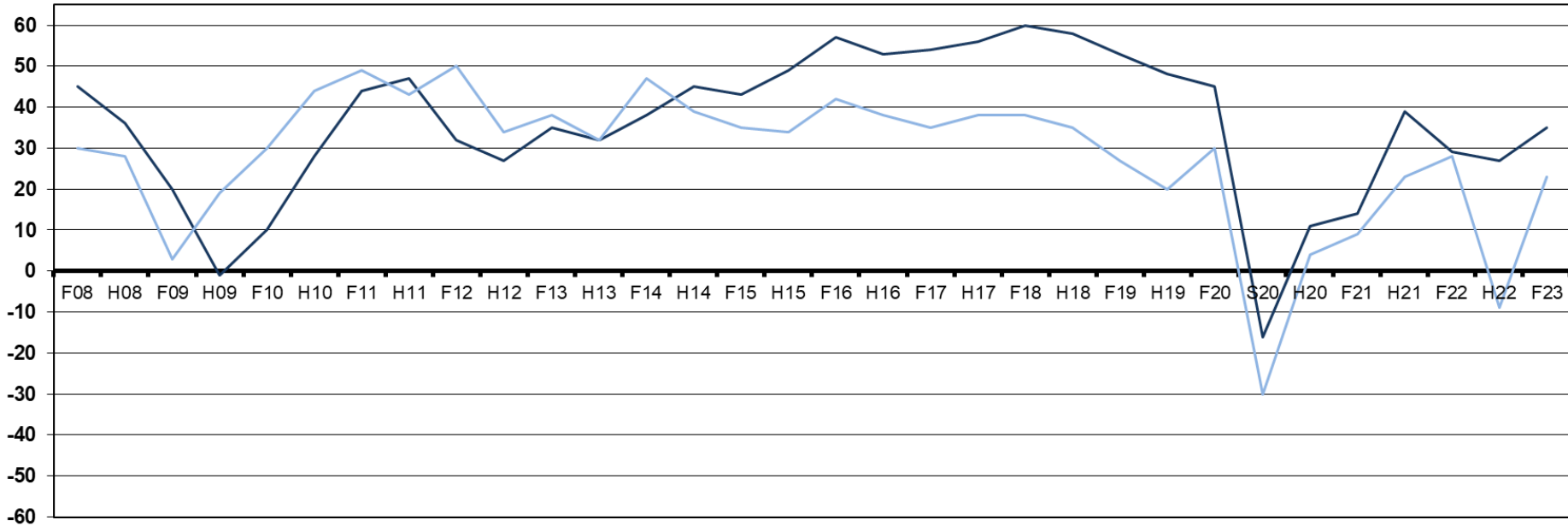


Geschäftslage Dienstleistung





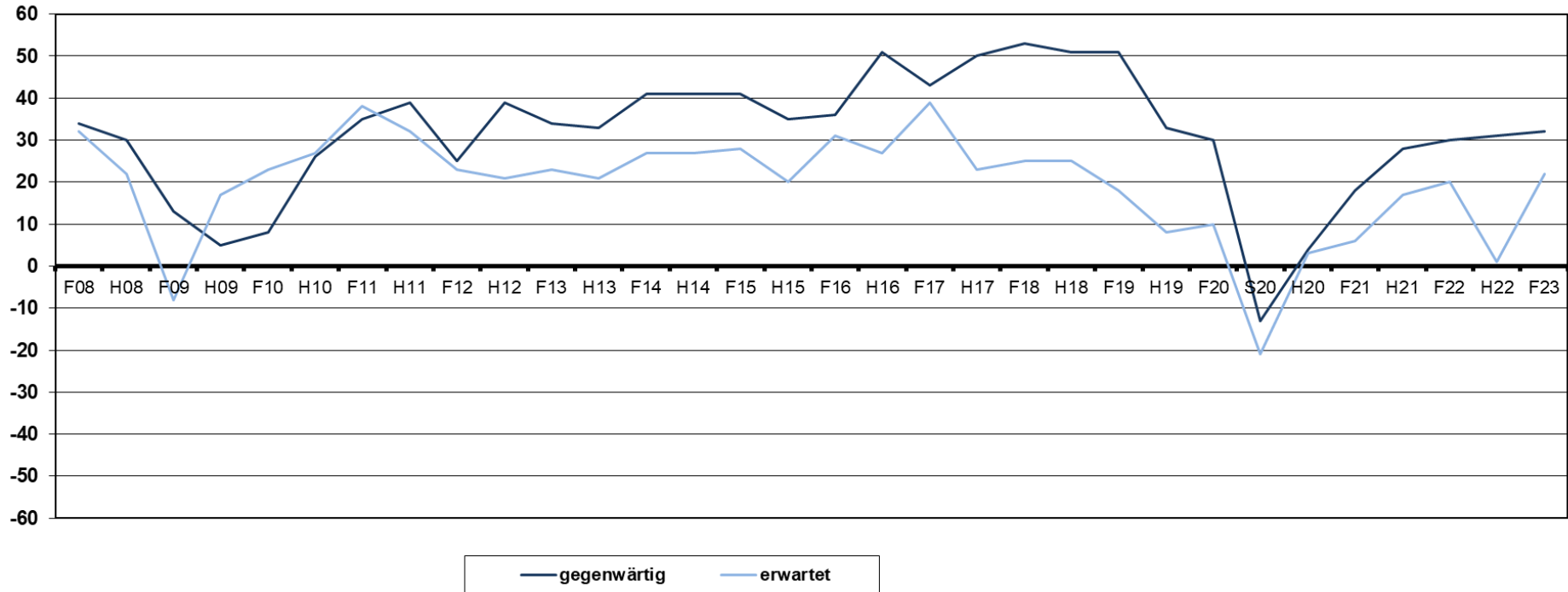
Geschäftslage IT-Dienstleistungen



— gegenwärtig — erwartet

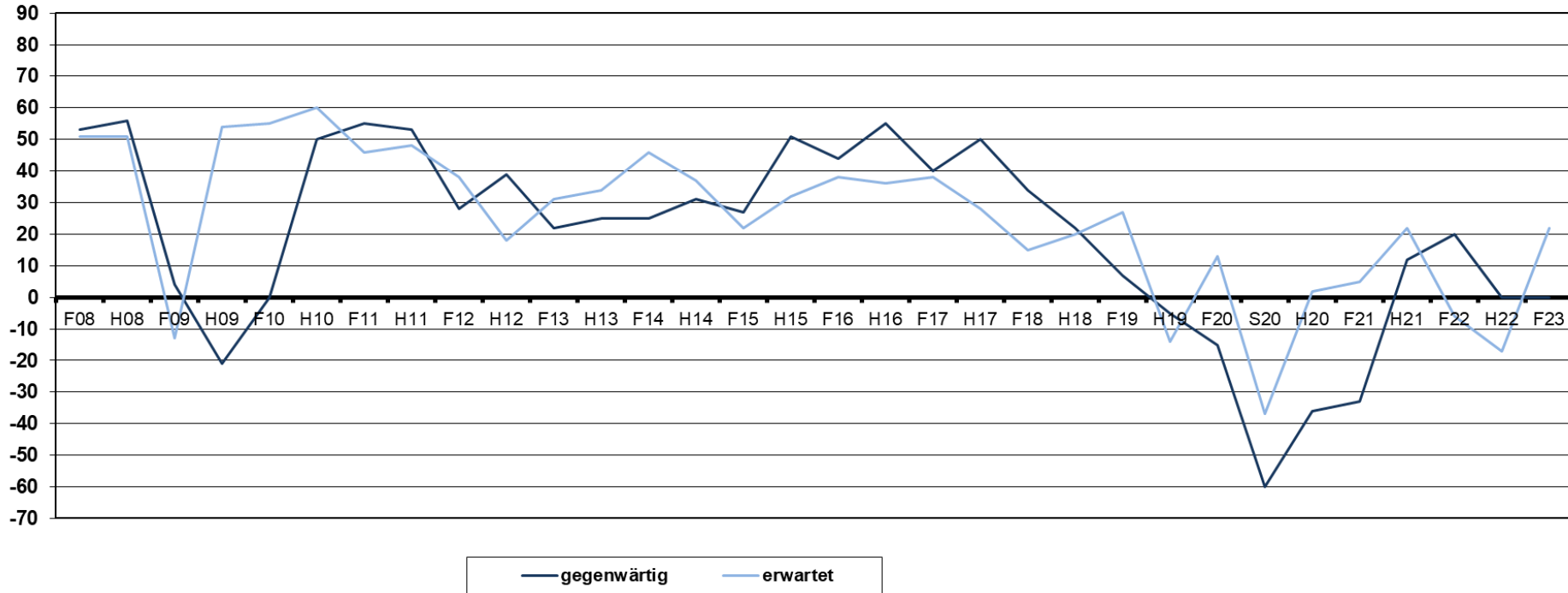


Geschäftslage Unternehmensberater



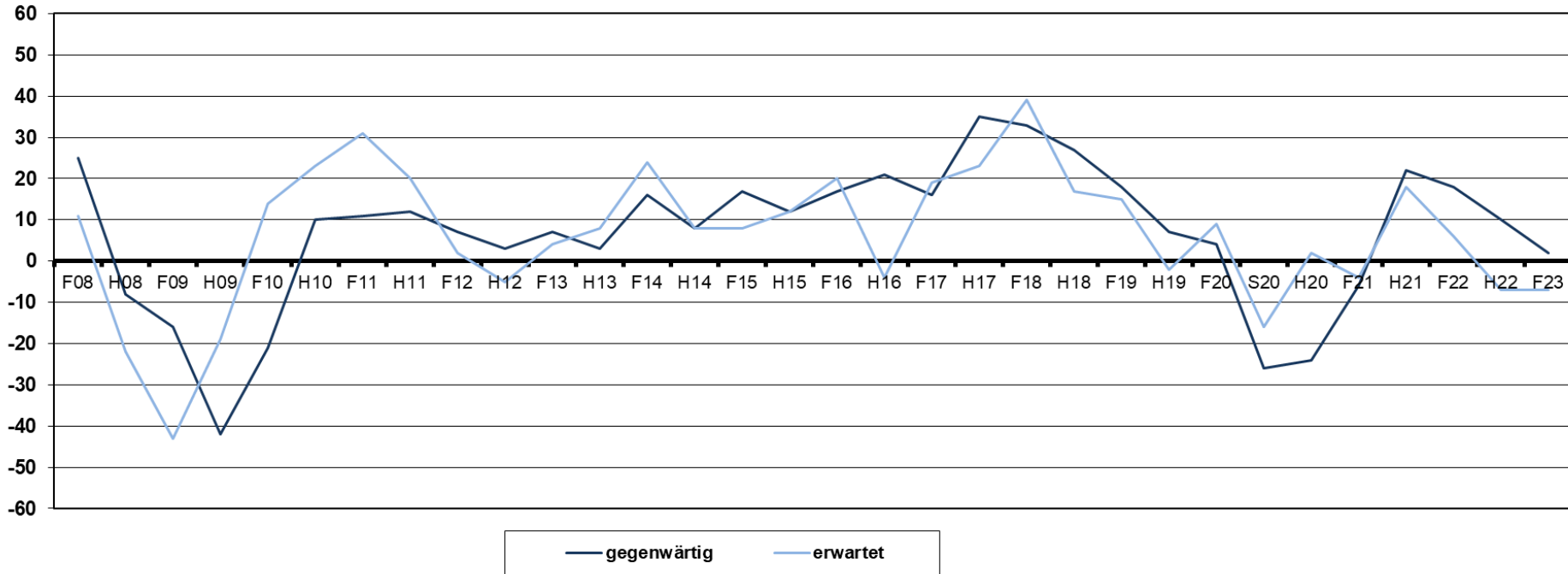


Geschäftslage Arbeitnehmerüberlassung



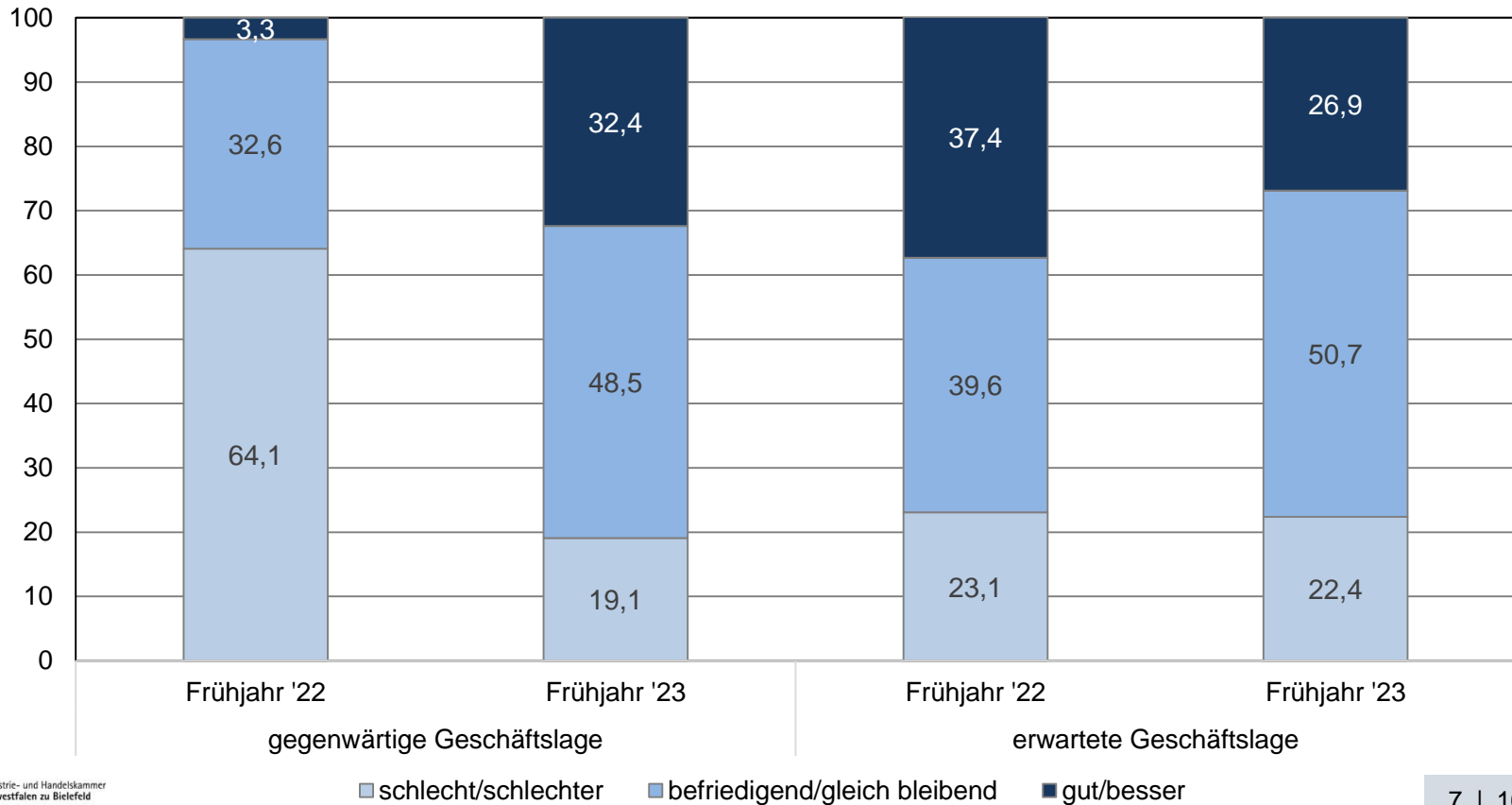


Geschäftslage Güterkraftverkehr



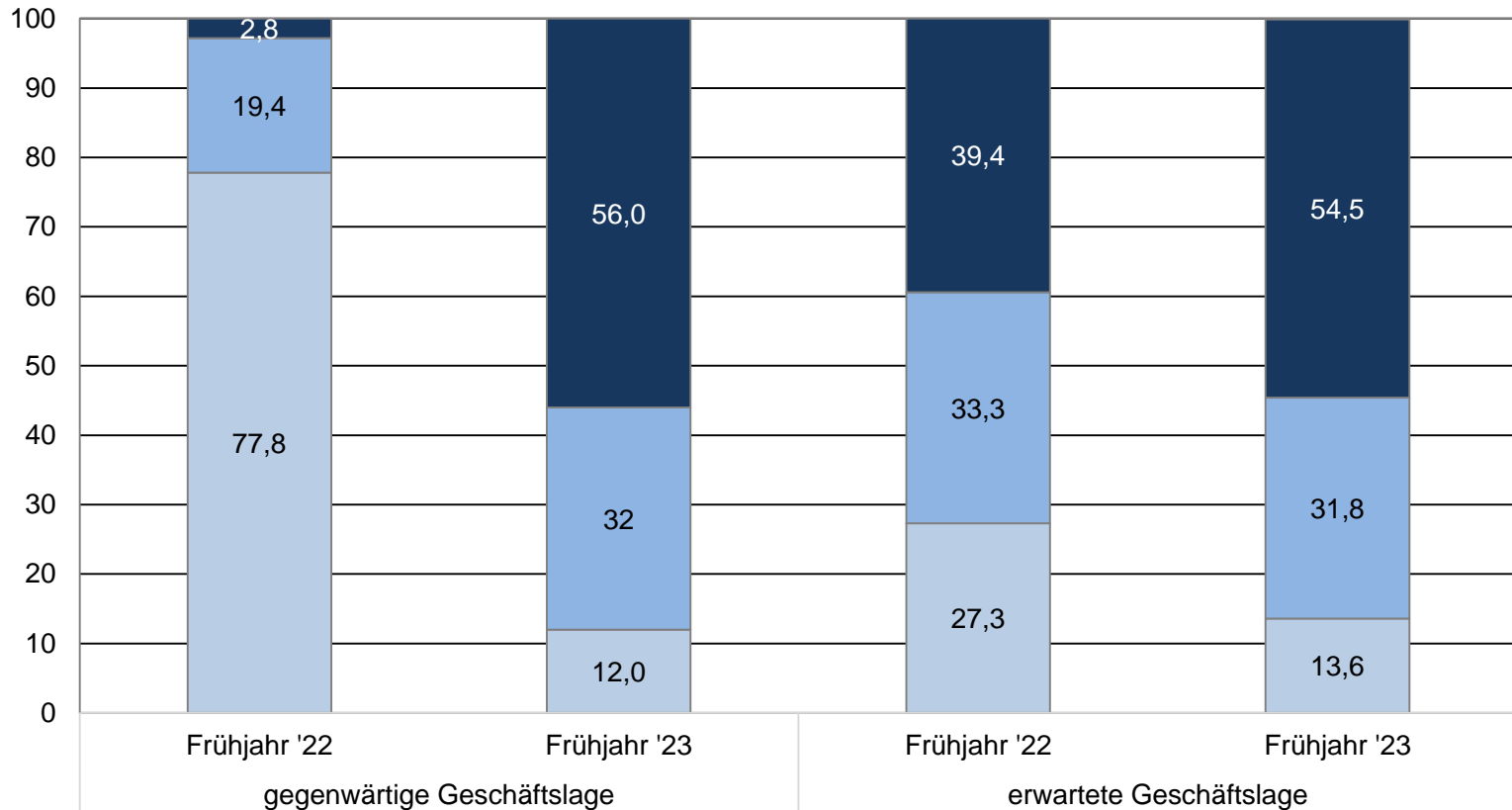


Gastgewerbe: Aktuelle und erwartete Geschäftslage im Vergleich zu 2022





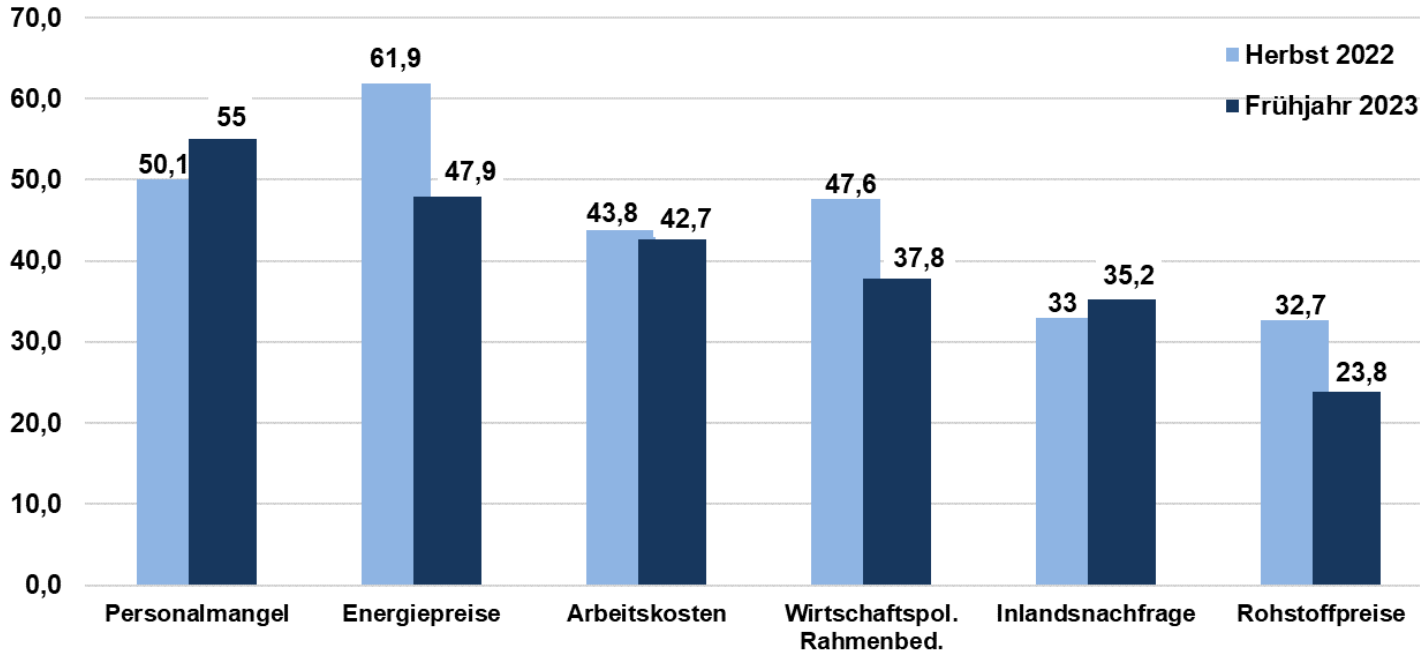
Reisegewerbe: Aktuelle und erwartete Geschäftslage im Vergleich zu 2021





Risiken der wirtschaftlichen Entwicklung

Risiken für die weitere wirtschaftliche Entwicklung
(Angabe in %)





Reaktionen auf die Strom-, Gas- und Kraftstoffpreise

Wie reagieren Sie auf die hohen Strom-, Gas- und Kraftstoffpreise?

