



Konjunkturumfrage Frühjahr 2019 Dienstleistung

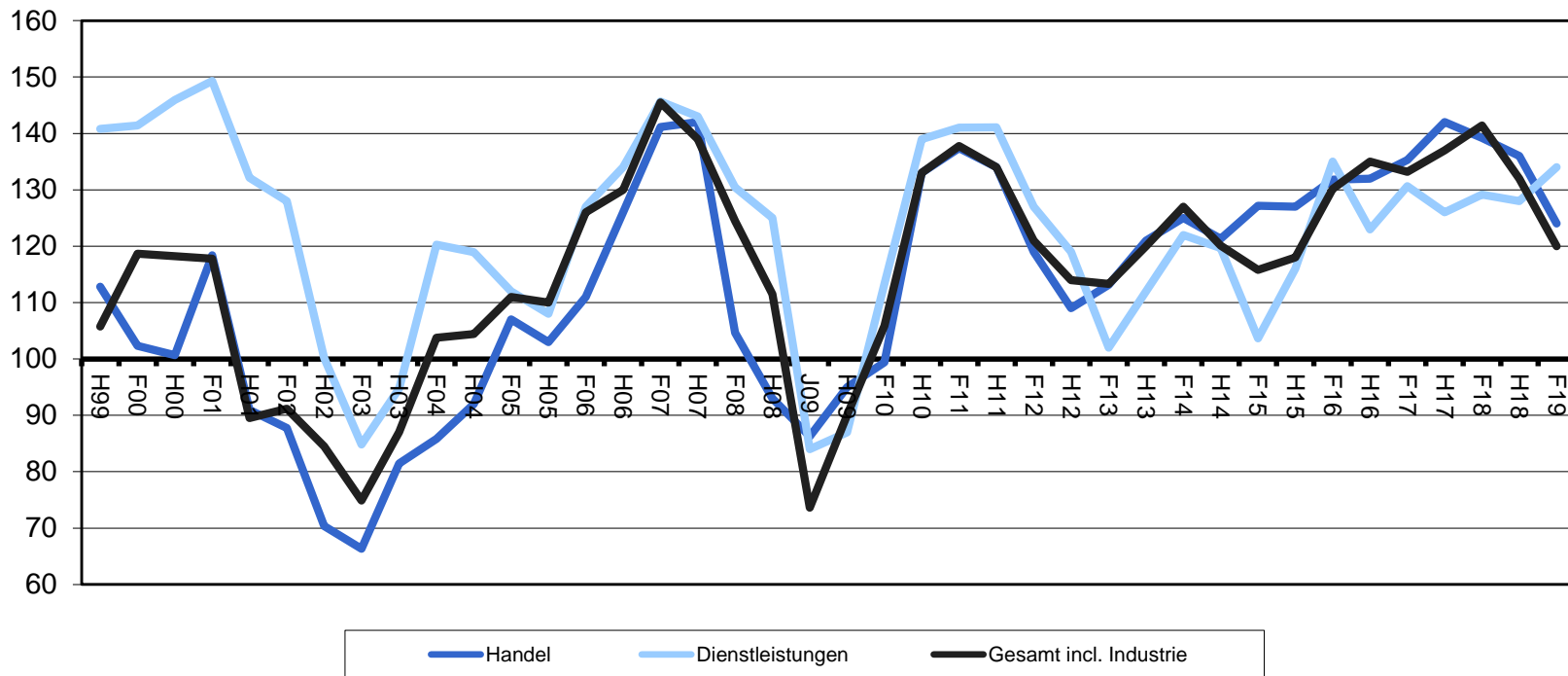
Zeitraum: Januar – Februar 2019

Zahl der Unternehmen: 689

Zahl der Beschäftigten: 36.135



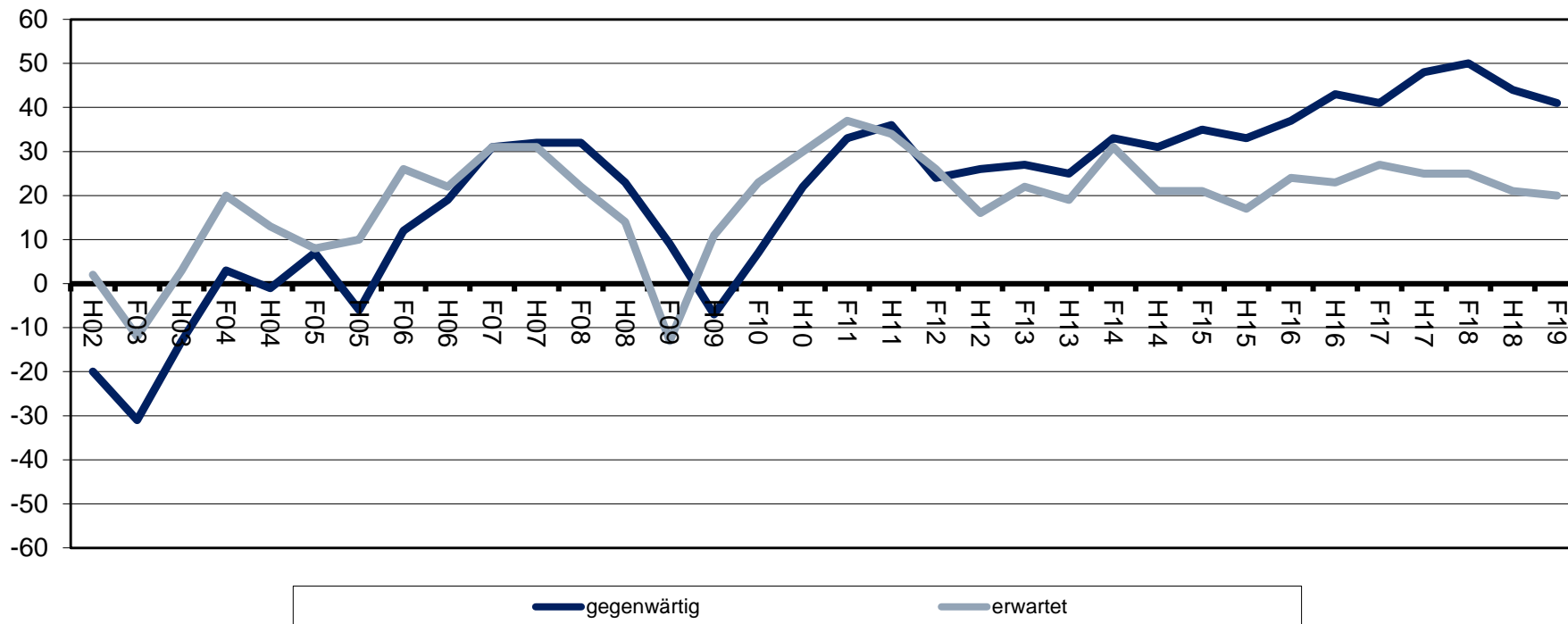
Konjunkturklima im Kammerbezirk



Industrie- und Handelskammer
Ostwestfalen zu Bielefeld

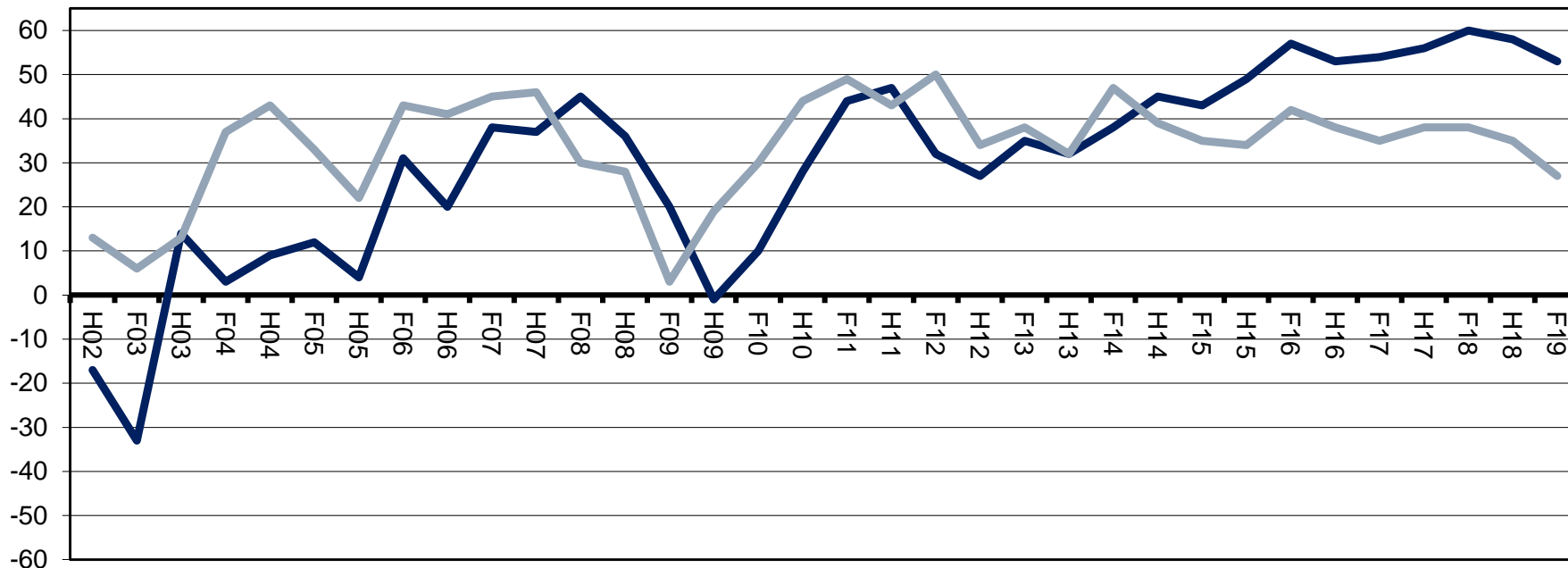


Geschäftslage Dienstleistung

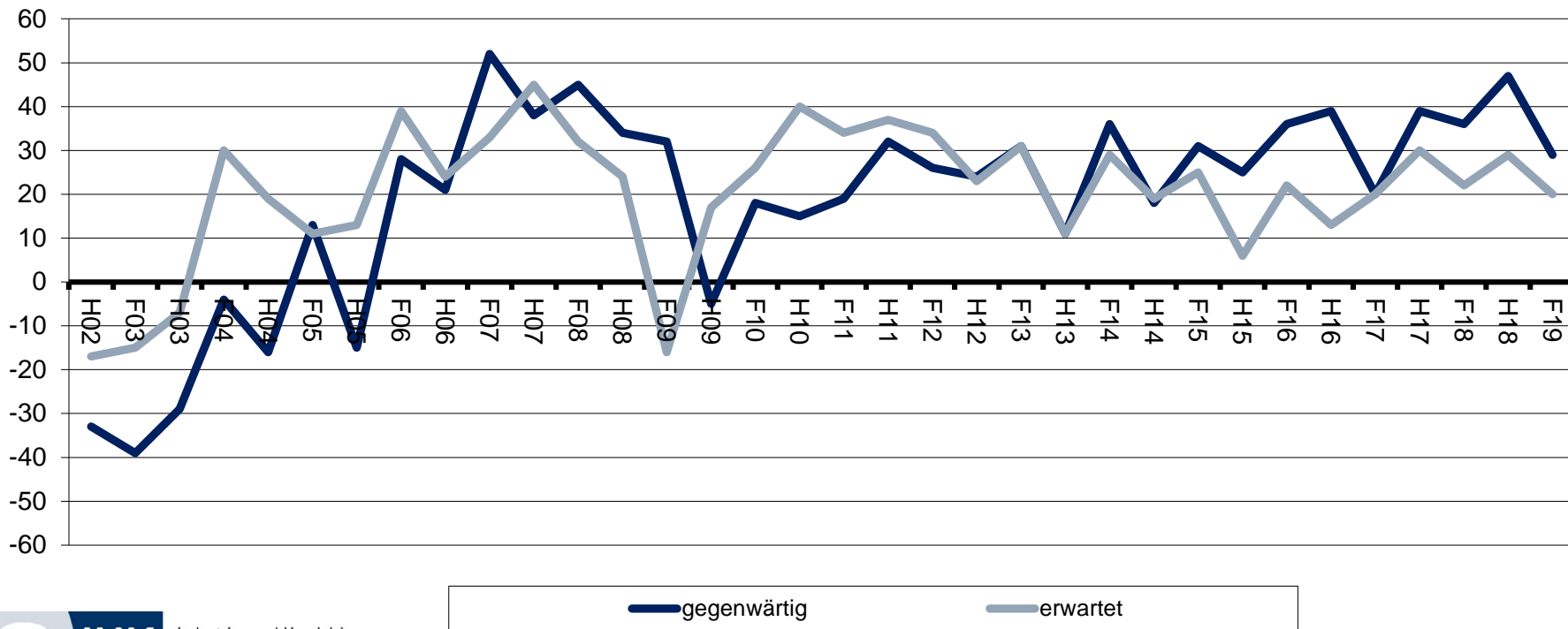




Geschäftslage IT-Dienstleistungen

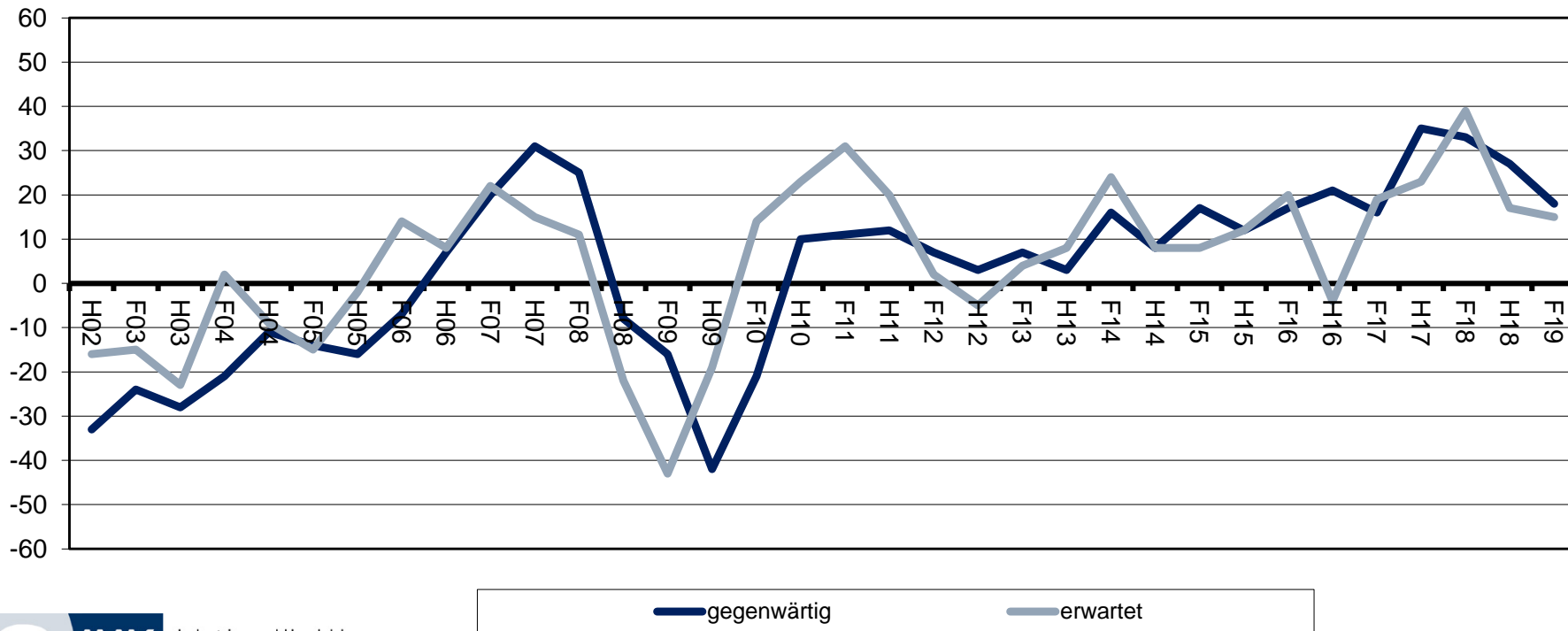


Geschäftslage Werbung



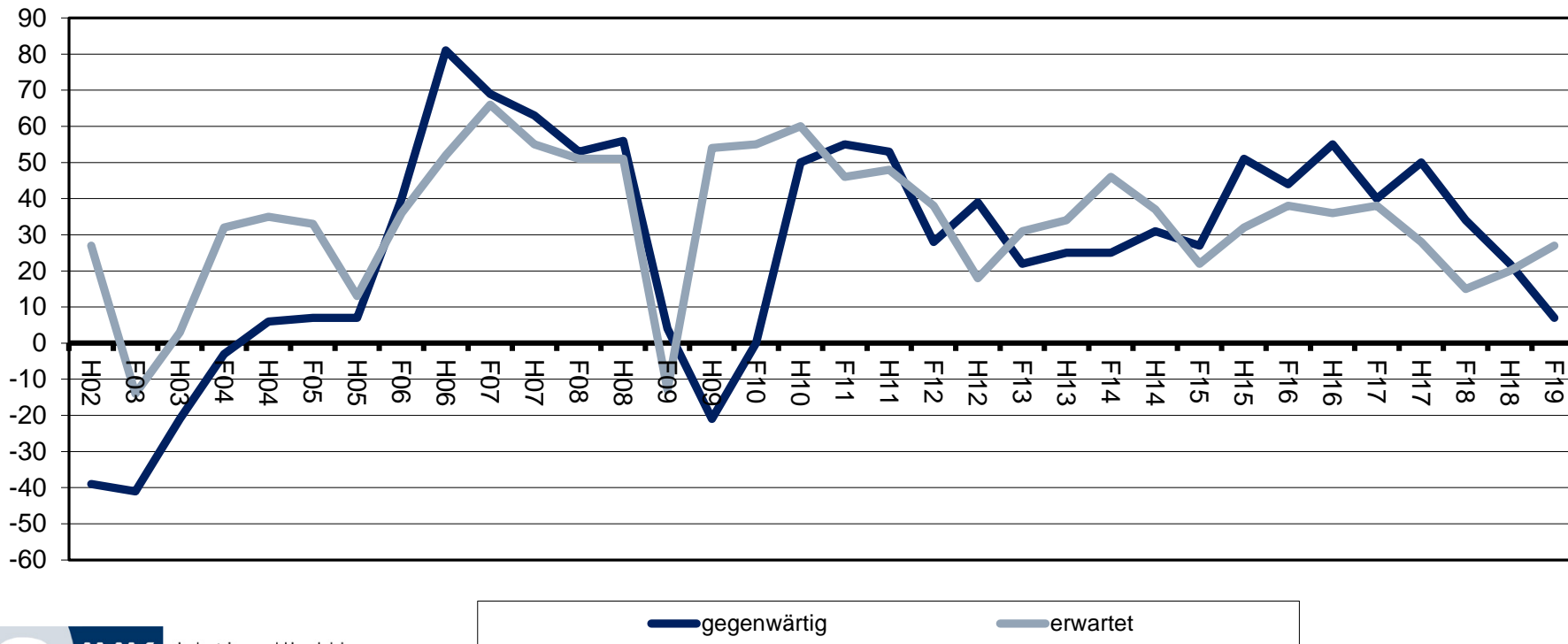


Geschäftslage Güterkraftverkehr



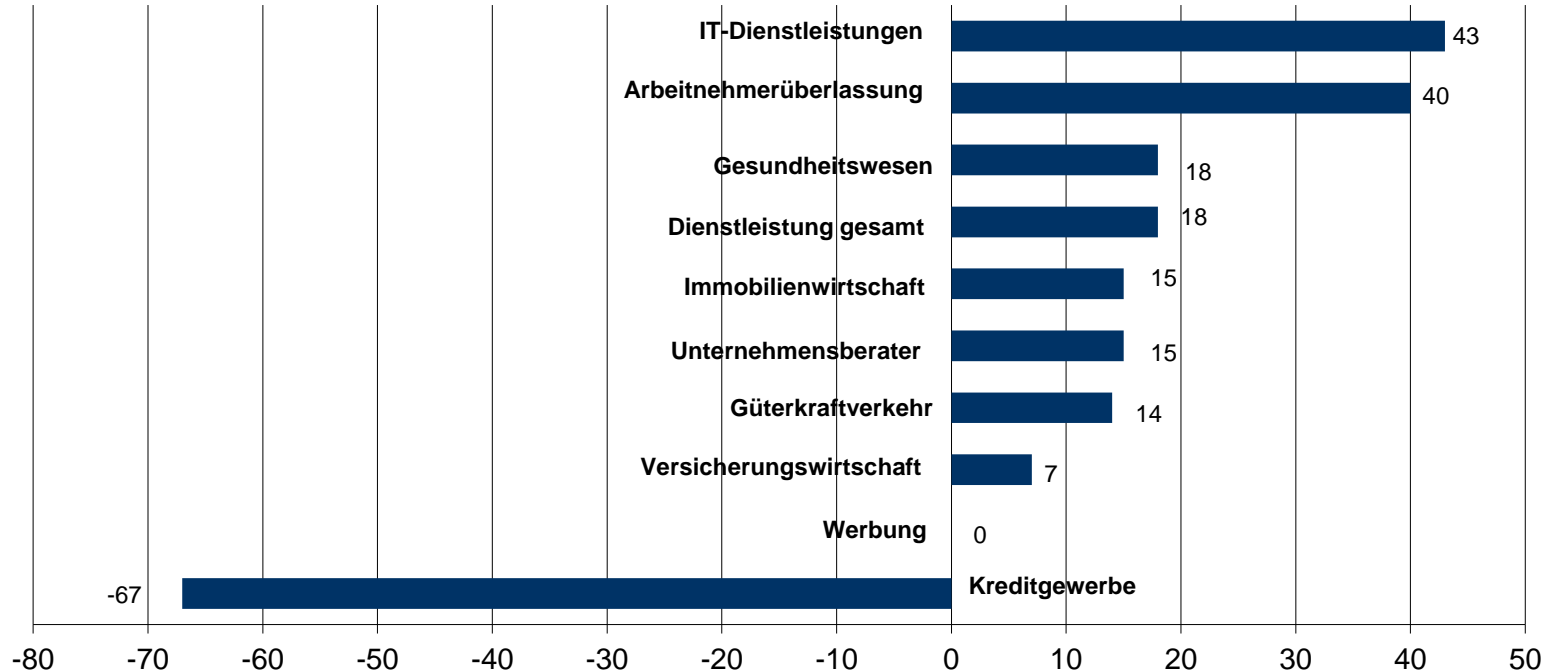


Geschäftslage Arbeitnehmerüberlassung





Erwartete Beschäftigtenzahl in den Branchen





Risiken der wirtschaftlichen Entwicklung

Risiken der wirtschaftlichen Entwicklung in %

