



# Pressegespräch zur aktuellen Konjunkturlage im Kreis Minden-Lübbecke

05. Oktober 2021

9:30 Uhr

IHK-Zweigstelle Minden



Industrie- und Handelskammer  
Ostwestfalen zu Bielefeld  
Zweigstelle Minden



## Mitwirkende:

### **Horst Kottmeyer**

Mitglied der IHK-Vollversammlung und Geschäftsführer der Kottmeyer GmbH & Co. KG., Internationale Spedition, Bad Oeynhausen

### **Eckhard Rüter**

Mitglied der IHK-Vollversammlung und Geschäftsführer der Rüter EPV-Systeme GmbH Minden

### **Karl-Ernst Hunting**

Leiter der Mindener IHK-Zweigstelle



## **Mitwirkende:**

### **Alexander Naue**

Mitglied der IHK-Vollversammlung und Geschäftsführer der NAUE GmbH & Co. KG, Espelkamp

### **Bernd Richter**

Mitglied der IHK-Vollversammlung und Geschäftsführender Gesellschafter der Rila Feinkost-Importe GmbH & Co. KG, Stemwede-Levern

### **Karl-Ernst Hunting**

Leiter der Mindener IHK-Zweigstelle



## IHK-Konjunkturmfrage Kreis Minden-Lübbecke Herbst 2021

Zeitraum: 9. August 2021 bis 13. September 2021

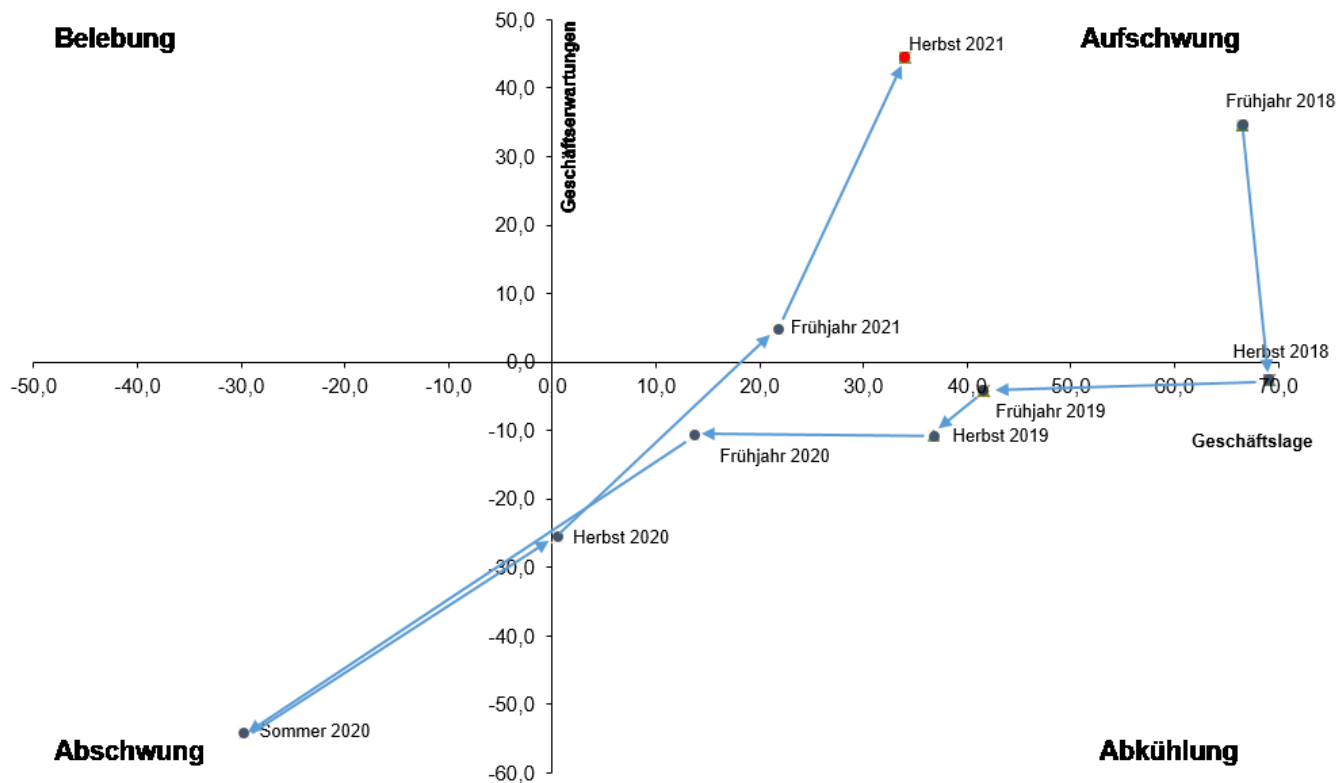
Zahl der Unternehmen: 349

Zahl der Beschäftigten: 22.851



# Konjunkturumfrage Herbst 2021 Kreis Minden-Lübbecke

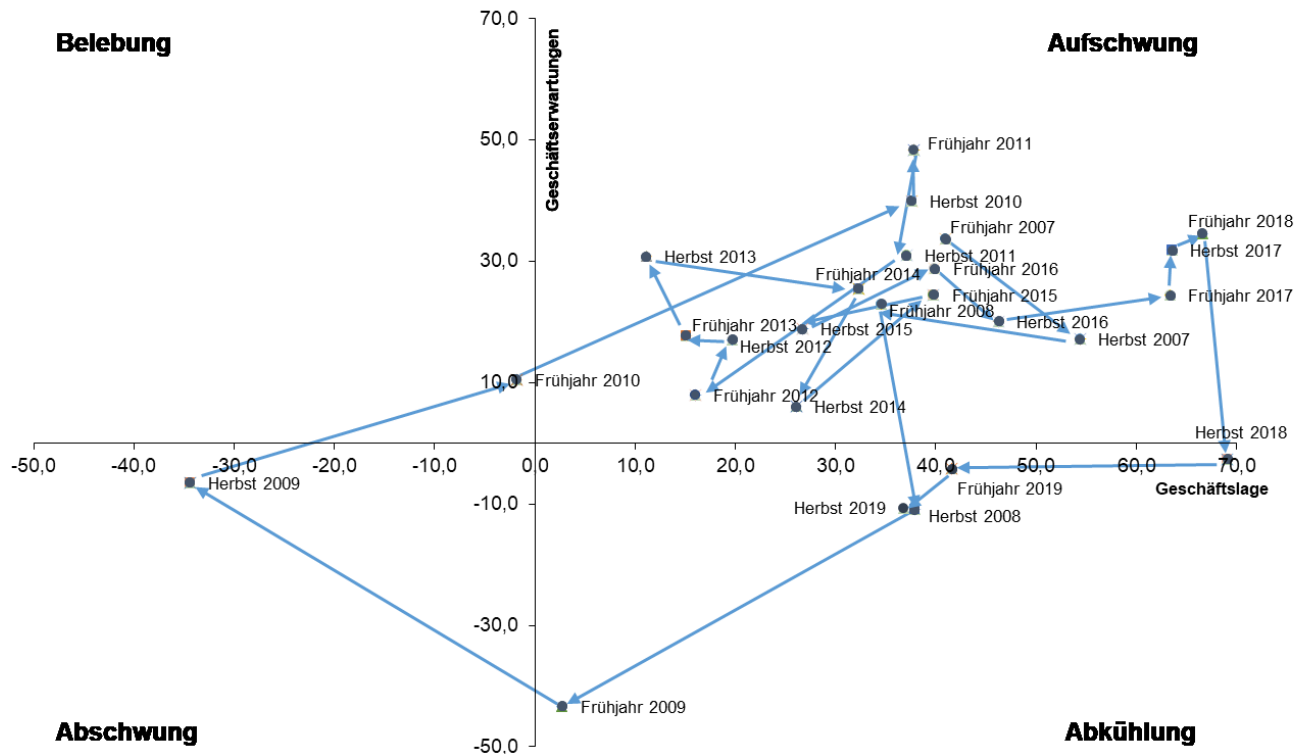
## Konjunkturnavigator Minden-Lübbecke (alle Branchen) ab Frühjahr 2018





# Konjunkturumfrage Herbst 2021 Kreis Minden-Lübbecke

## Konjunkturnavigator Minden-Lübbecke (alle Branchen) Frühjahr 2007 bis Herbst 2019





## Gesamtfazit:

Zusammengefasstes Umfrageergebnis: Kräftiger Schritt aus schwieriger Coronaphase in Richtung Normalität.

Die drei Teilbranchen unterscheiden sich wesentlich. Zentrale Rolle der Industrie in der Gesamtwirtschaft. Umfrageergebnisse aus Handel und Dienstleistungen nicht so gut wie Industrie. Trotzdem durchgängige Verbesserungen fast aller Umfragewerte. Aber: Fragebogen-Antworten vom Vergleich mit unerfreulicher Lockdown-Zeit geprägt. Zukünftig weitere Verbesserungen wünschenswert - besonders bei Handel und Dienstleistungen die aktuelle Ertragslage und die Ertragserwartungen für die kommenden 12 Monate.

Zukünftige Beschäftigtenzahlen: Industrie deutliche Zunahme. Dienstleistung und Handel weniger kräftig.

Risiken bei der „wirtschaftlichen Entwicklung des Unternehmens in den kommenden 12 Monaten“: Risiko „Rohstoffpreise“ in allen drei Teilbranchen gestiegen. Und Risiko „Fachkräftemangel“ spürbar gestiegen.



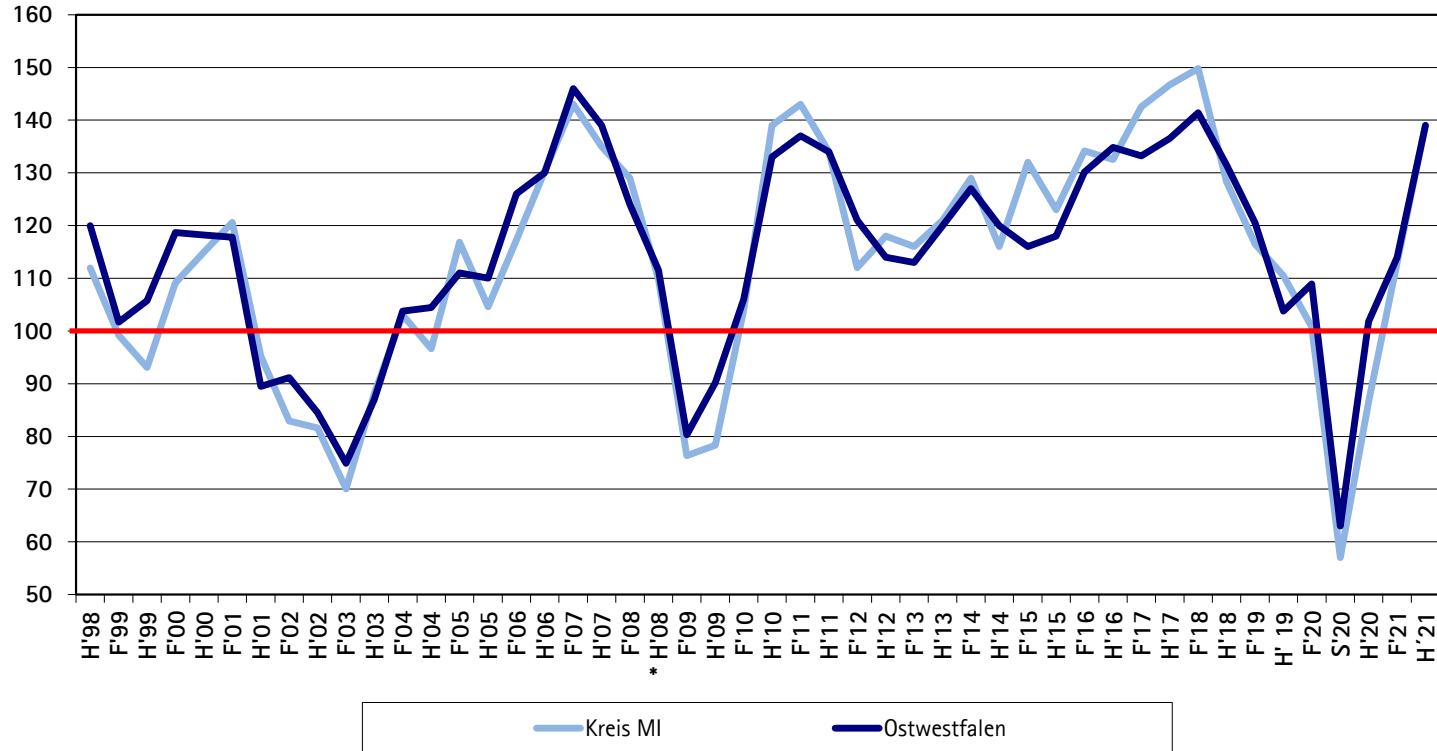
# Konjunkturklimaindikator





# Konjunkturumfrage Herbst 2021 Kreis Minden-Lübbecke

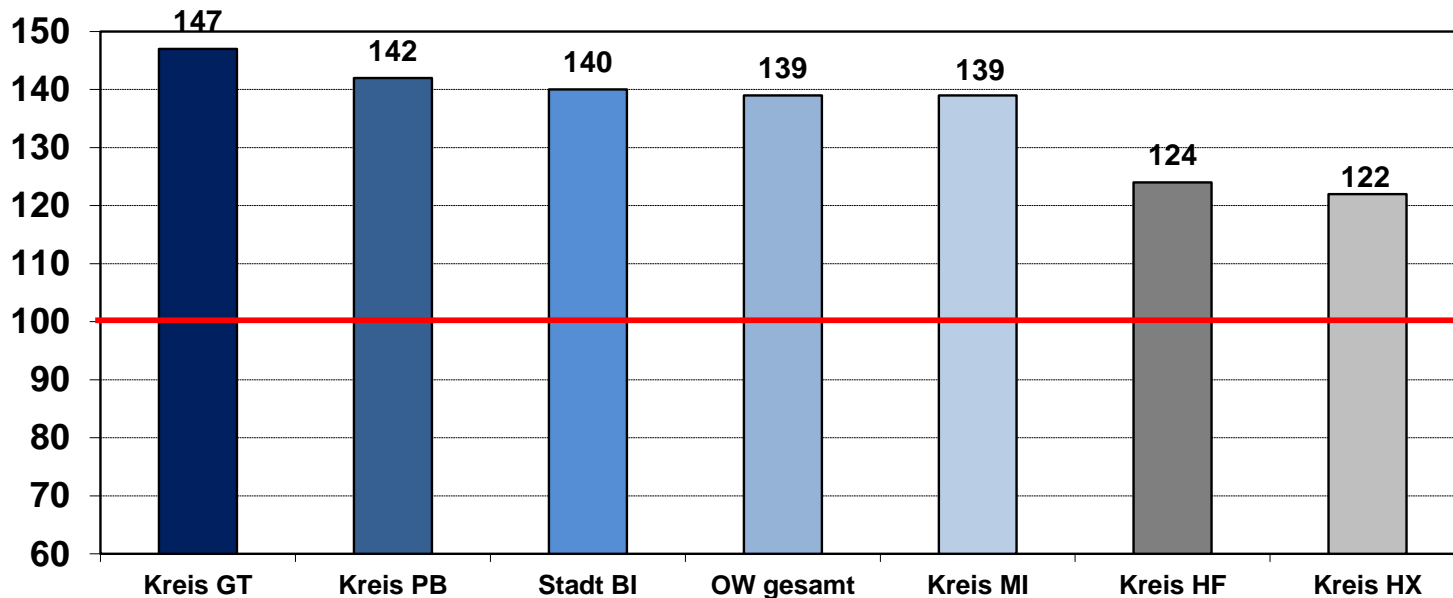
## Konjunkturklima im Kreis Minden-Lübbecke





# Konjunkturumfrage Herbst 2021 Kreis Minden-Lübbecke

## IHK-Konjunkturklimaindikator Herbst 2021

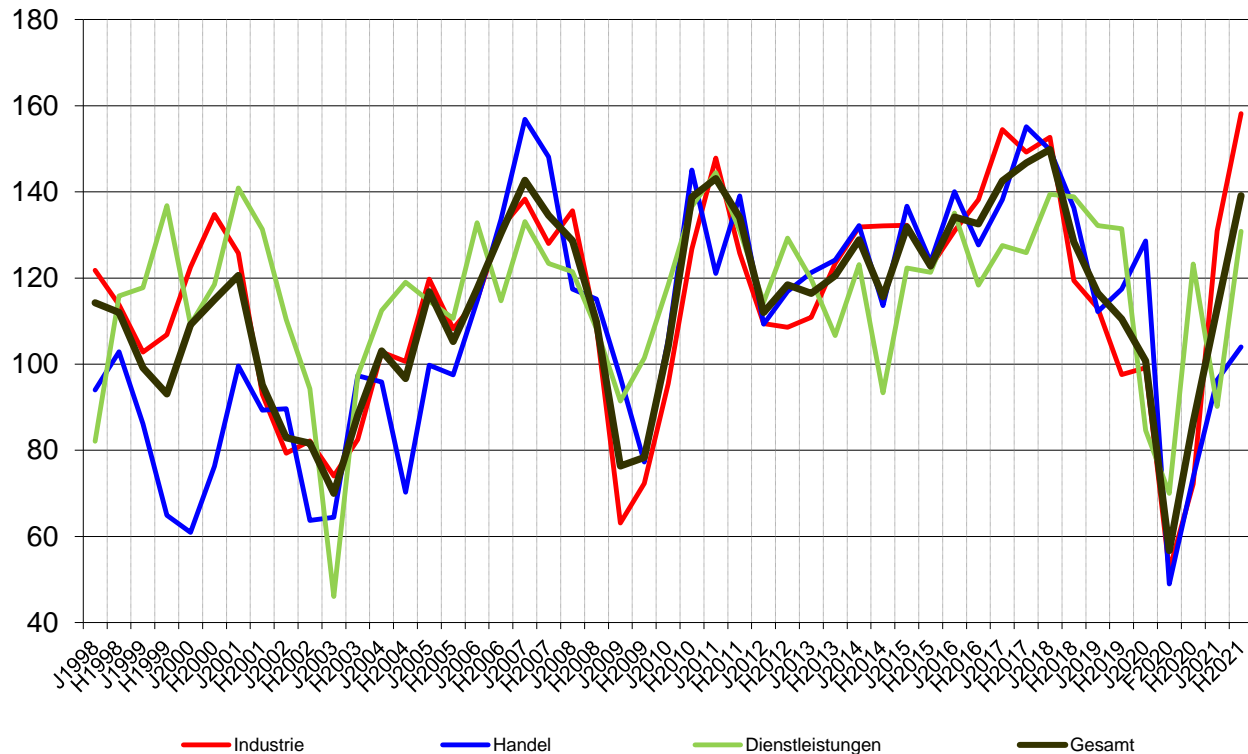




# Konjunkturumfrage Herbst 2021 Kreis Minden-Lübbecke

## Konjunkturklima im Kammerbezirk ab Anfang 1998

Kreis Minden-Lübbecke



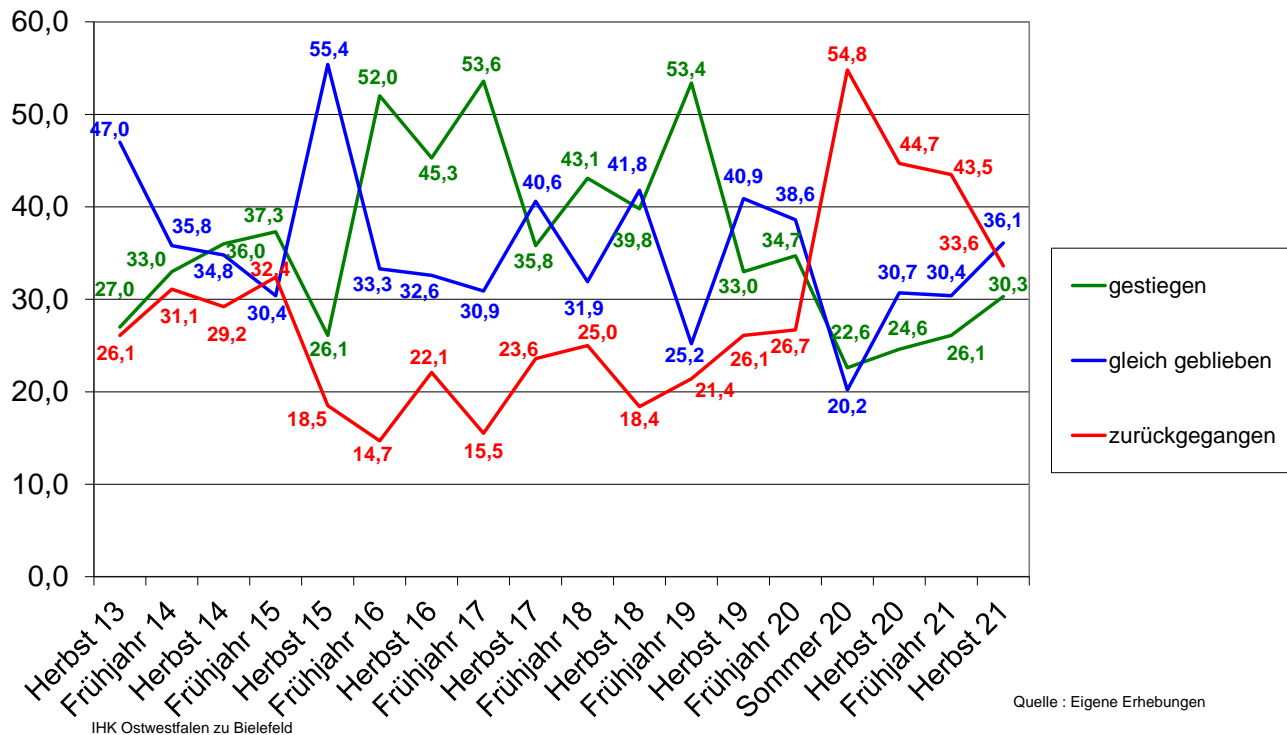


# Handel



# Konjunkturumfrage Herbst 2021 Kreis Minden-Lübbecke

## Umsätze im Vergleich (Handel) (in Prozent)



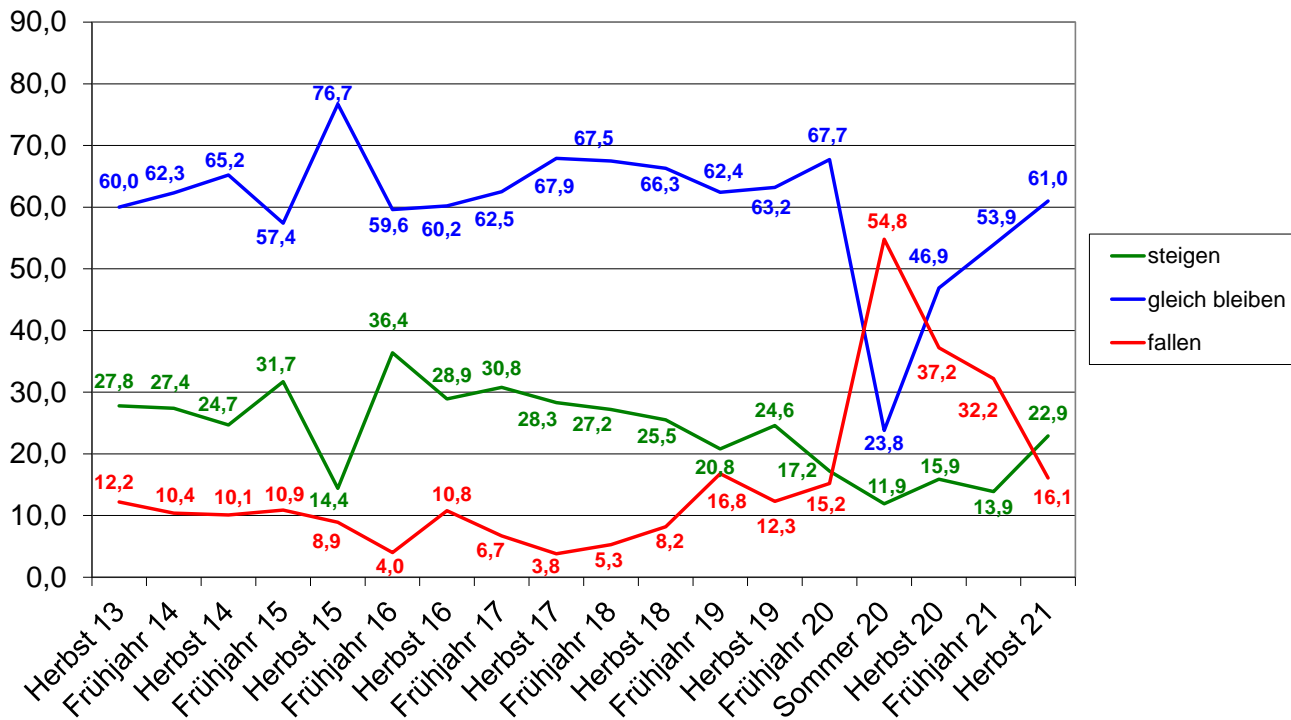
IHK Ostwestfalen zu Bielefeld

Quelle : Eigene Erhebungen



# Konjunkturumfrage Herbst 2021 Kreis Minden-Lübbecke

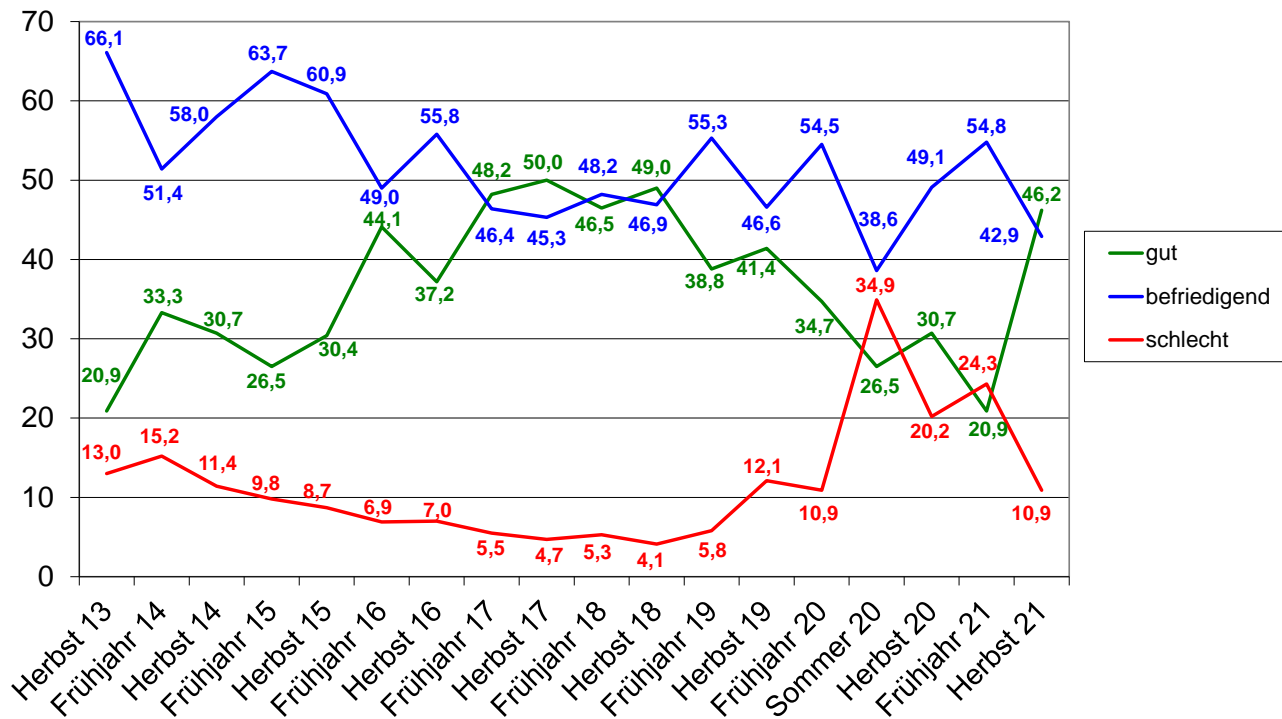
## Erwartete Umsätze (Handel) (in Prozent)





# Konjunkturmfrage Herbst 2021 Kreis Minden-Lübbecke

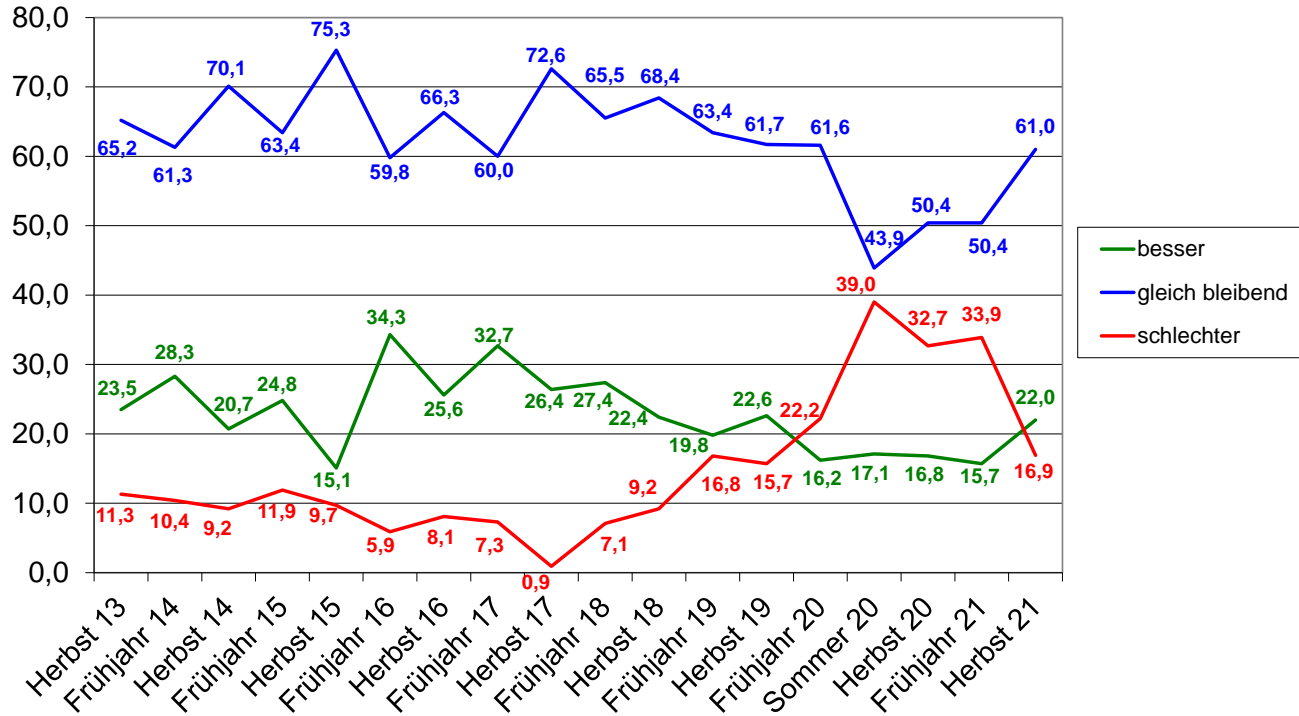
Geschäftslage z. Zt. (Handel) (in Prozent)





# Konjunkturumfrage Herbst 2021 Kreis Minden-Lübbecke

## Erwartete Geschäftslage (Handel) (in Prozent)

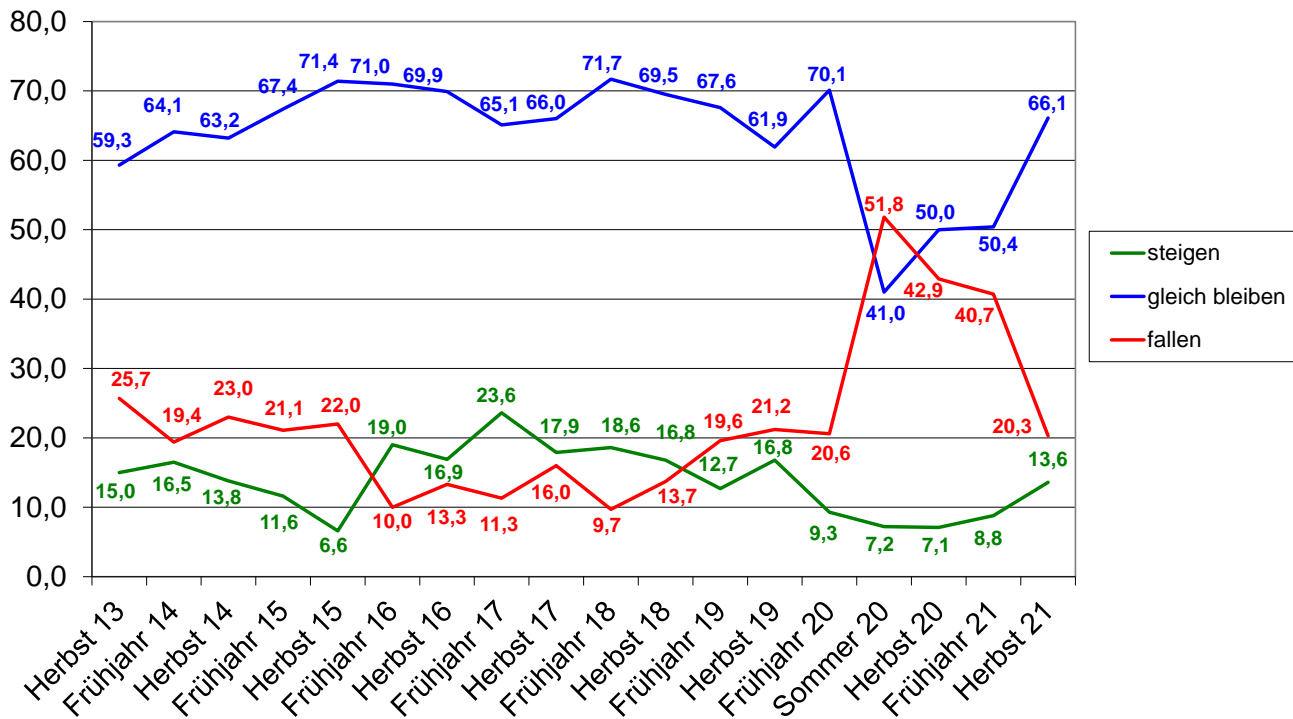






# Konjunkturumfrage Herbst 2021 Kreis Minden-Lübbecke

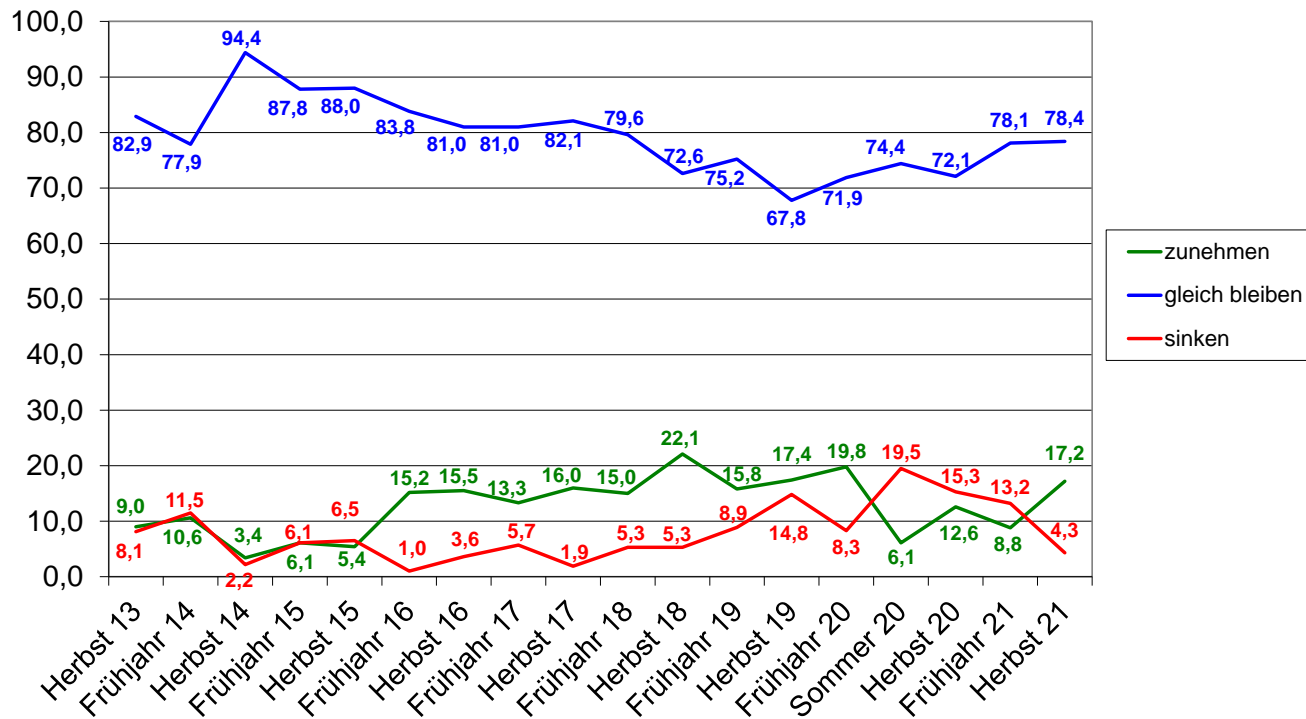
## Erwartete Erträge (Handel) (in Prozent)





# Konjunkturmfrage Herbst 2021 Kreis Minden-Lübbecke

## Erwartete Beschäftigtenzahl (Handel) (in Prozent)





## Fazit Handel:

Alle Umfrageergebnisse gegenüber Herbst 2021 deutlich bis sehr deutlich verbessert.

Niveau: Fast alle Werte positiv, meistens leicht positiv. Auch die Aussichten.

Beschäftigtenzahl: Zunahme in den kommenden 12 Monaten.

Ertragserwartungen sehr deutlich erholt, aber weiterhin leicht negativ.

Gesamtwertung: Werte insgesamt annehmbar. Ertragserwartungen noch nicht zukunftsfähig.



# Einzelhandel



## Fazit Einzelhandel:

Vergleich Einzelhandel / Gesamthandel: Einzelhandel und Gesamthandel auf ähnlicher Höhe.

Beschäftigtenzahl zukünftig: Insgesamt Zunahme.

Gesamtwertung: Ähnlich wie im Gesamthandel. Ertragserwartungen auch im Einzelhandel noch nicht zukunftsfähig.

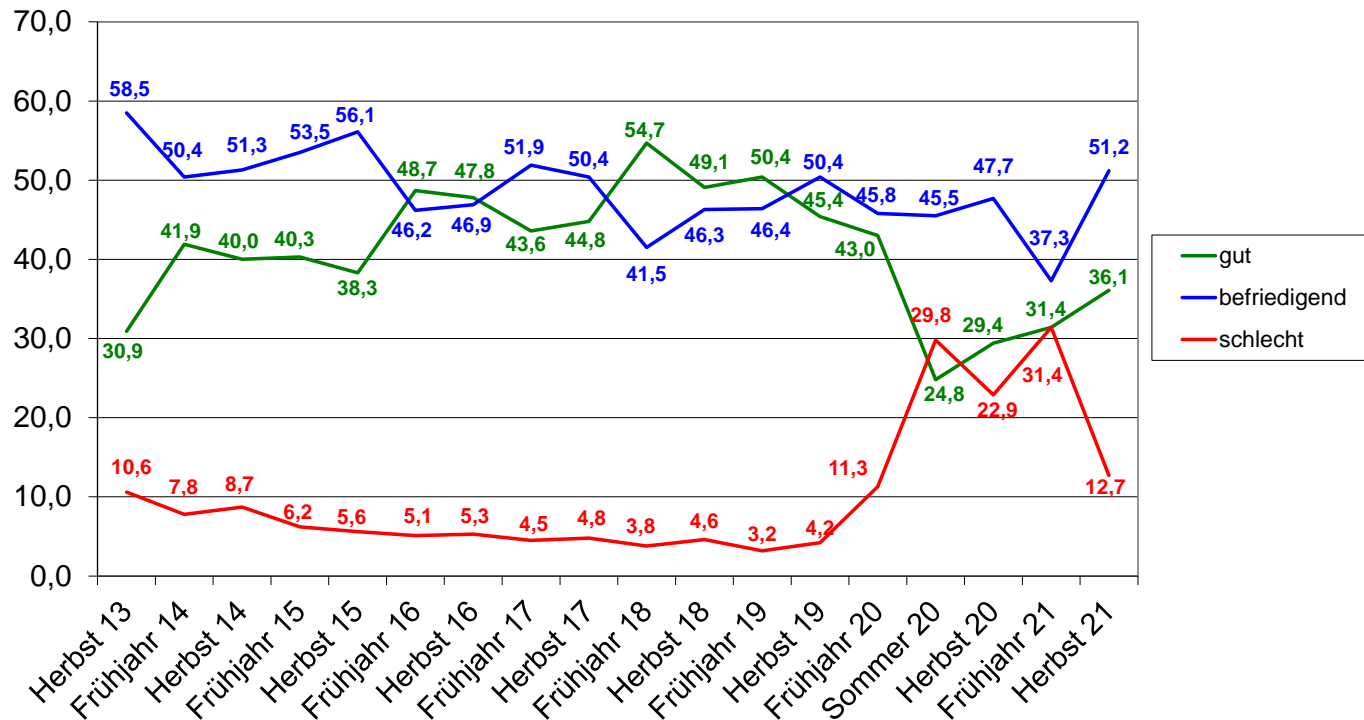


# Dienstleistungen



# Konjunkturmfrage Herbst 2021 Kreis Minden-Lübbecke

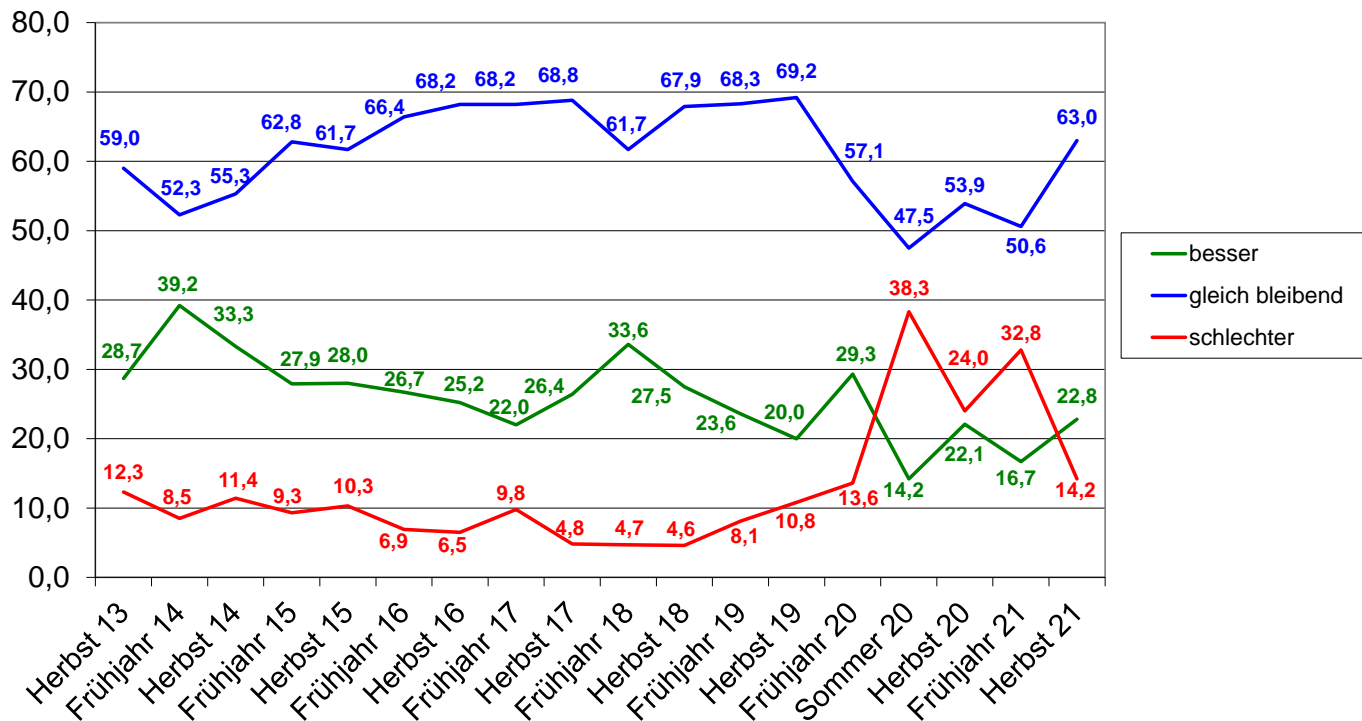
## Geschäftslage z. Zt. (Dienstleistung) (in Prozent)





# Konjunkturmfrage Herbst 2021 Kreis Minden-Lübbecke

## Erwartete Geschäftslage (Dienstleistung) (in Prozent)

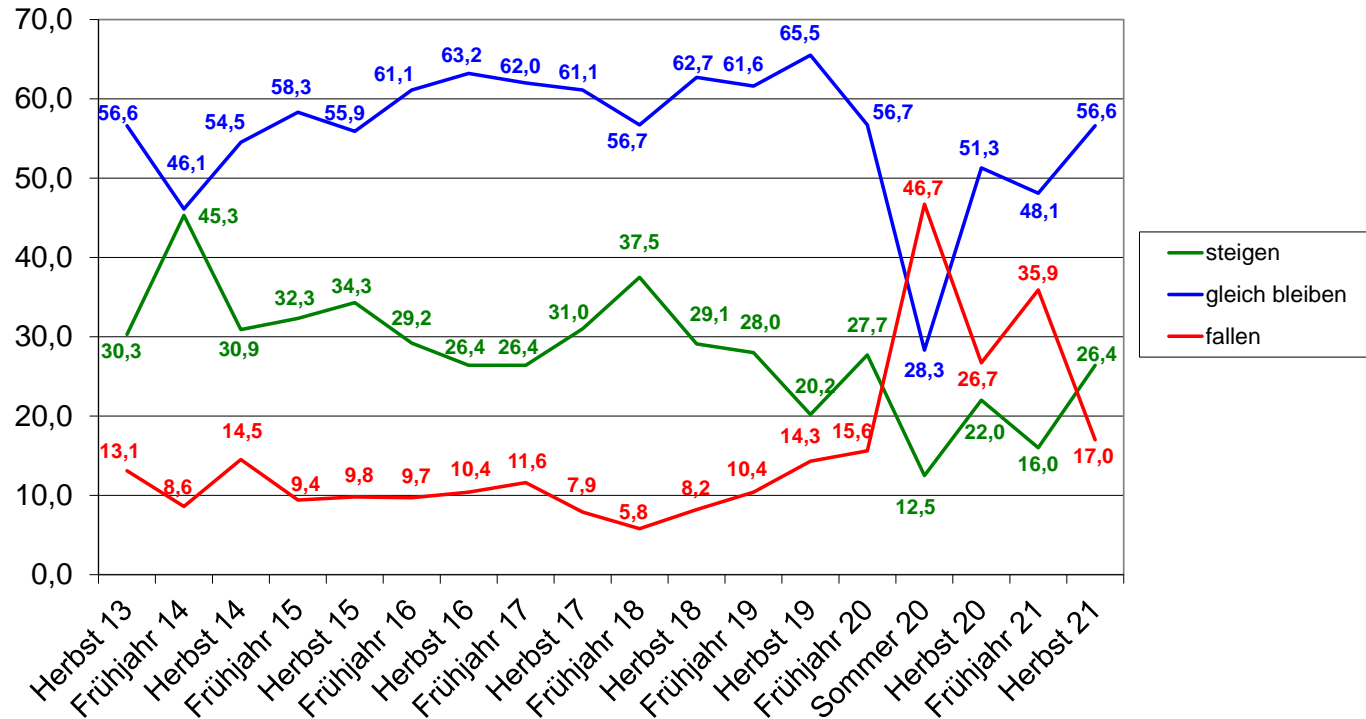






# Konjunkturumfrage Herbst 2021 Kreis Minden-Lübbecke

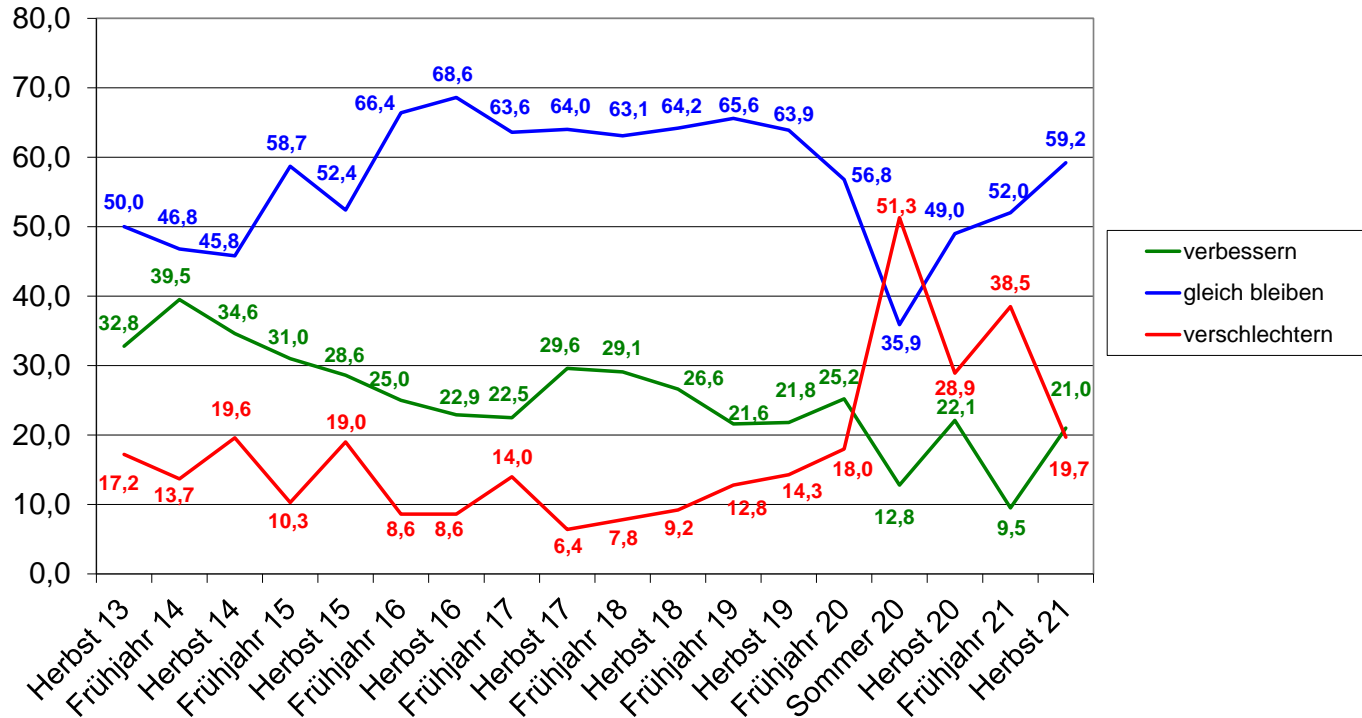
## Erwartete (Provisions-)Umsätze (Dienstleistung) (in Prozent)





# Konjunkturumfrage Herbst 2021 Kreis Minden-Lübbecke

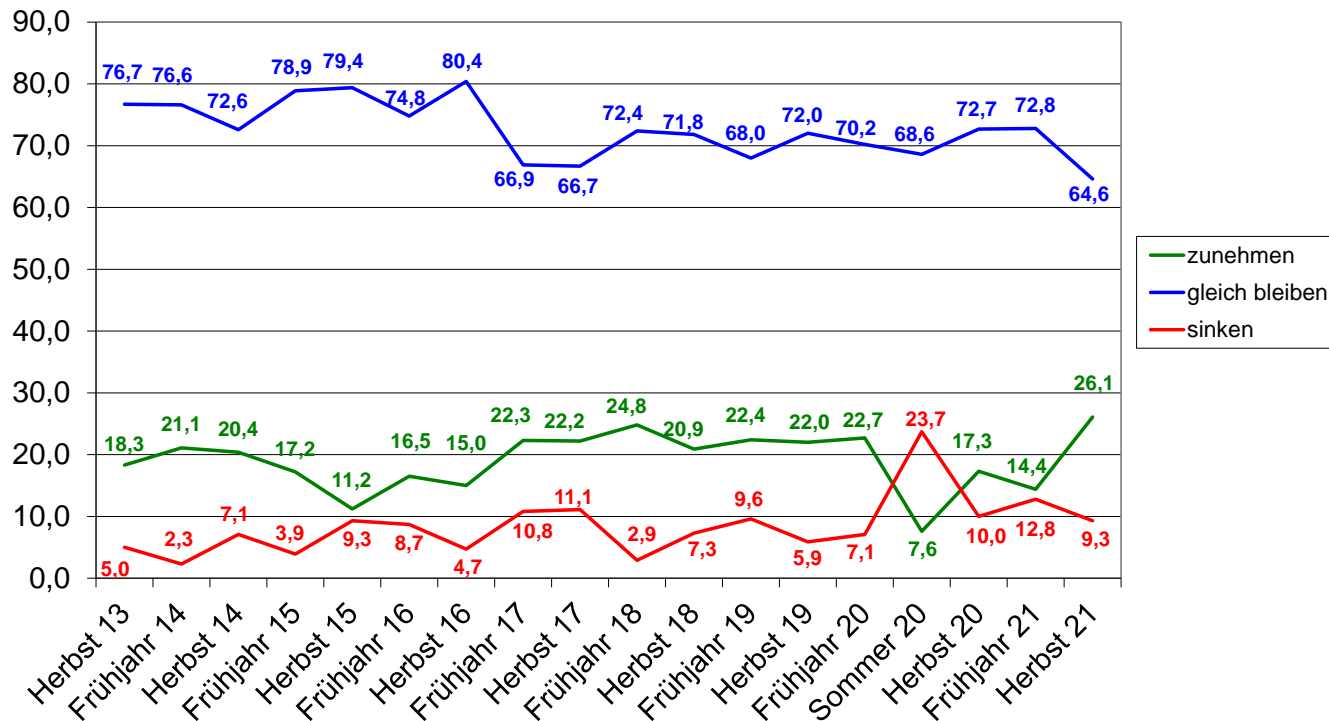
## Erwartete Ertragslage (Dienstleistung) (in Prozent)





# Konjunkturumfrage Herbst 2021 Kreis Minden-Lübbecke

## Erwartete Beschäftigtenzahl (Dienstleistung) (in Prozent)





## Fazit Dienstleistungsbereich:

Werte gegenüber Frühjahrsumfrage 2021 deutlich bis sehr deutlich verbessert.

Beschäftigtenzahl: Insgesamt zukünftig Zunahme.

Gesamtwertung: Umfragewerte annehmbar. Weitere Verbesserungen bei den Ertragserwartungen für die kommenden 12 Monate wünschenswert.

Die Umfrageergebnisse der Dienstleistungs-Teilbranchen unterscheiden sich teilweise stark voneinander.

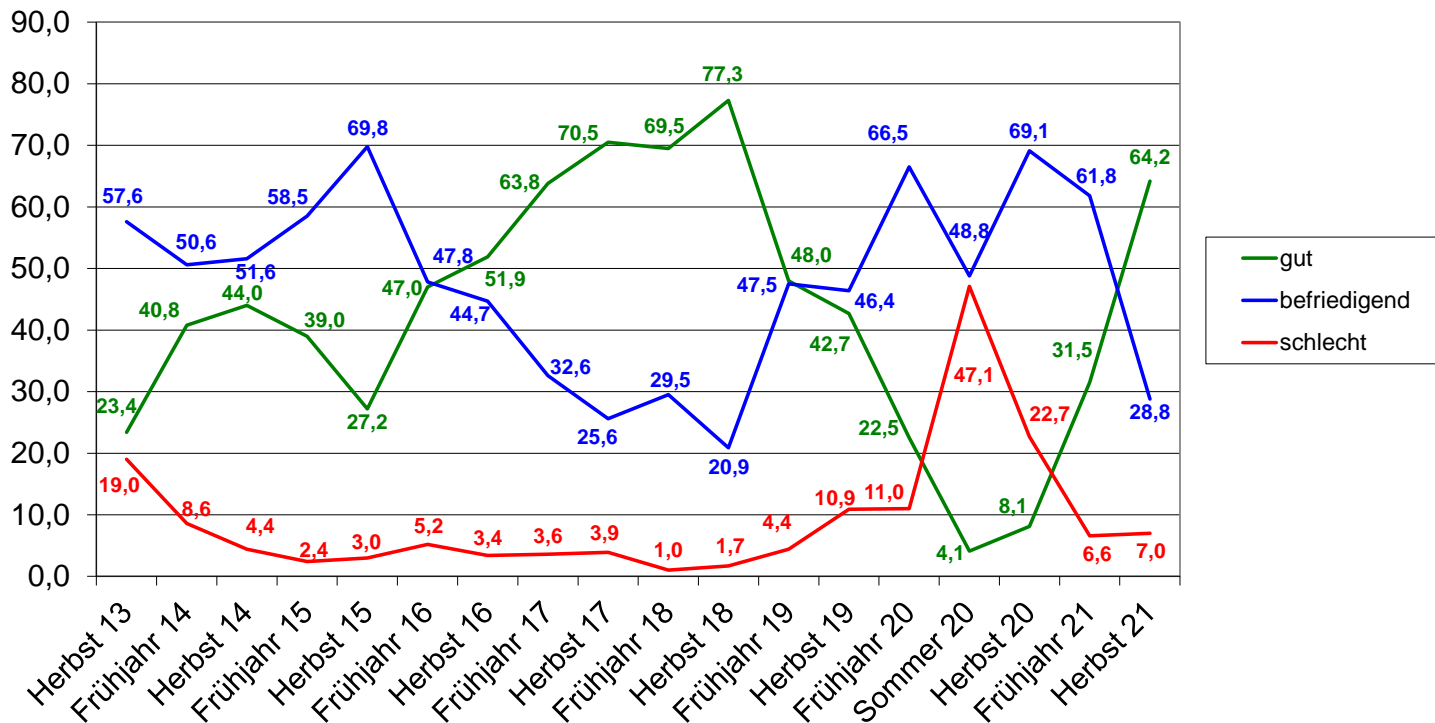


# Industrie



# Konjunkturumfrage Herbst 2021 Kreis Minden-Lübbecke

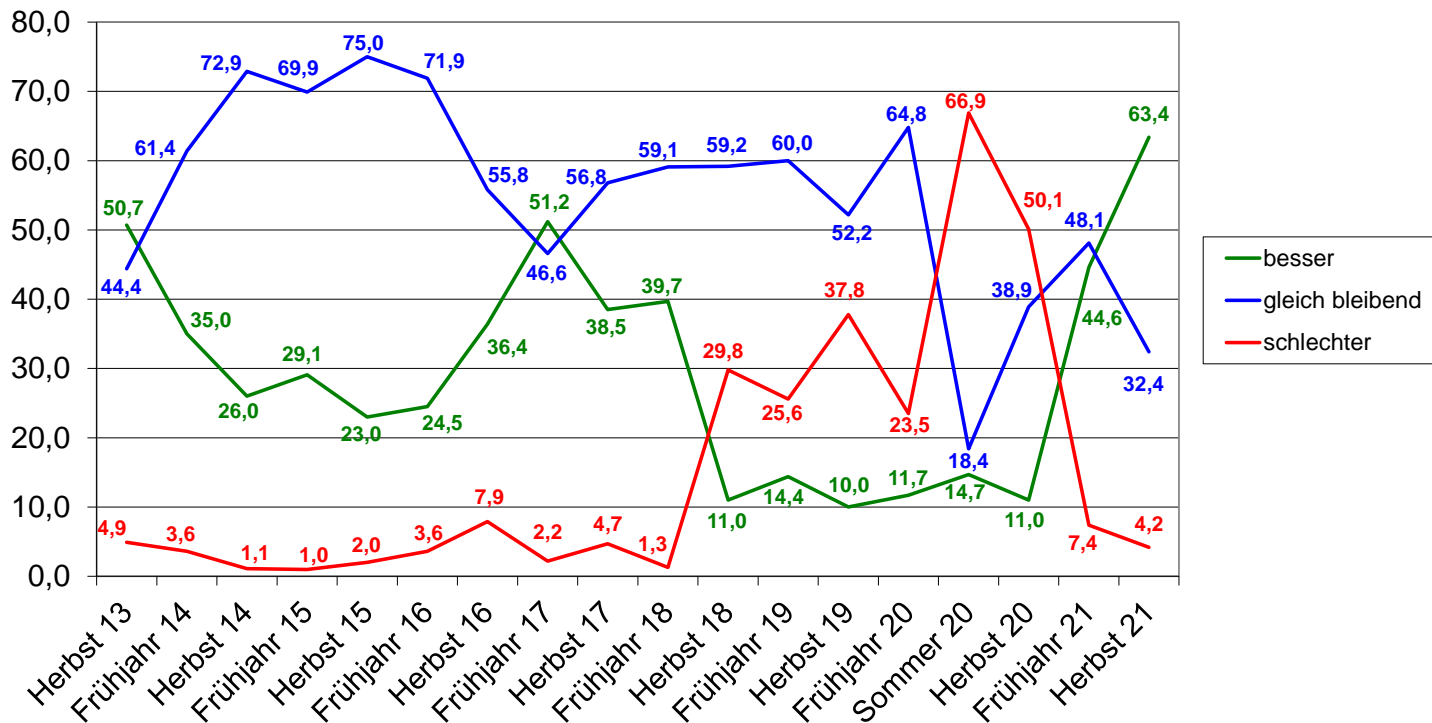
## Geschäftslage z. Zt. (Industrie) (in Prozent)





# Konjunkturumfrage Herbst 2021 Kreis Minden-Lübbecke

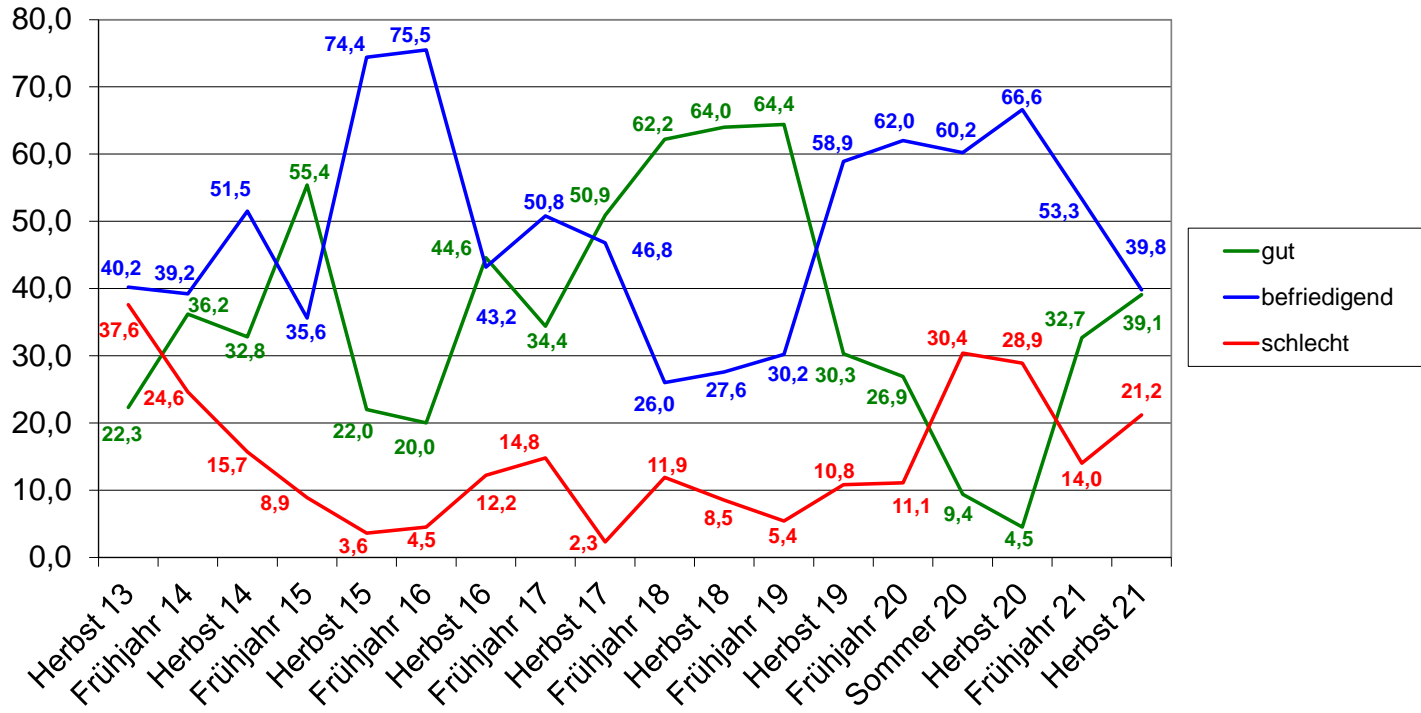
## Erwartete Geschäftslage (Industrie) (in Prozent)





# Konjunkturumfrage Herbst 2021 Kreis Minden-Lübbecke

## Ertragslage (Industrie) (in Prozent)

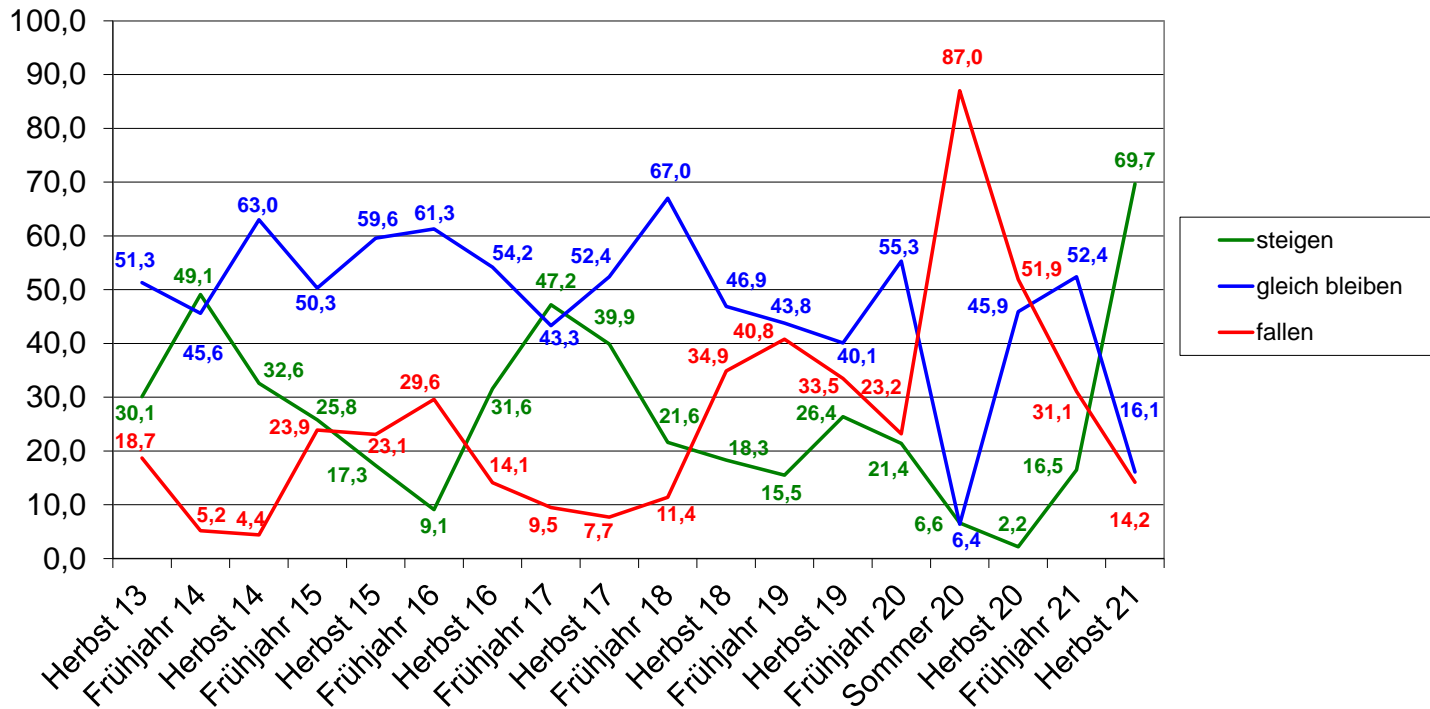






# Konjunkturumfrage Herbst 2021 Kreis Minden-Lübbecke

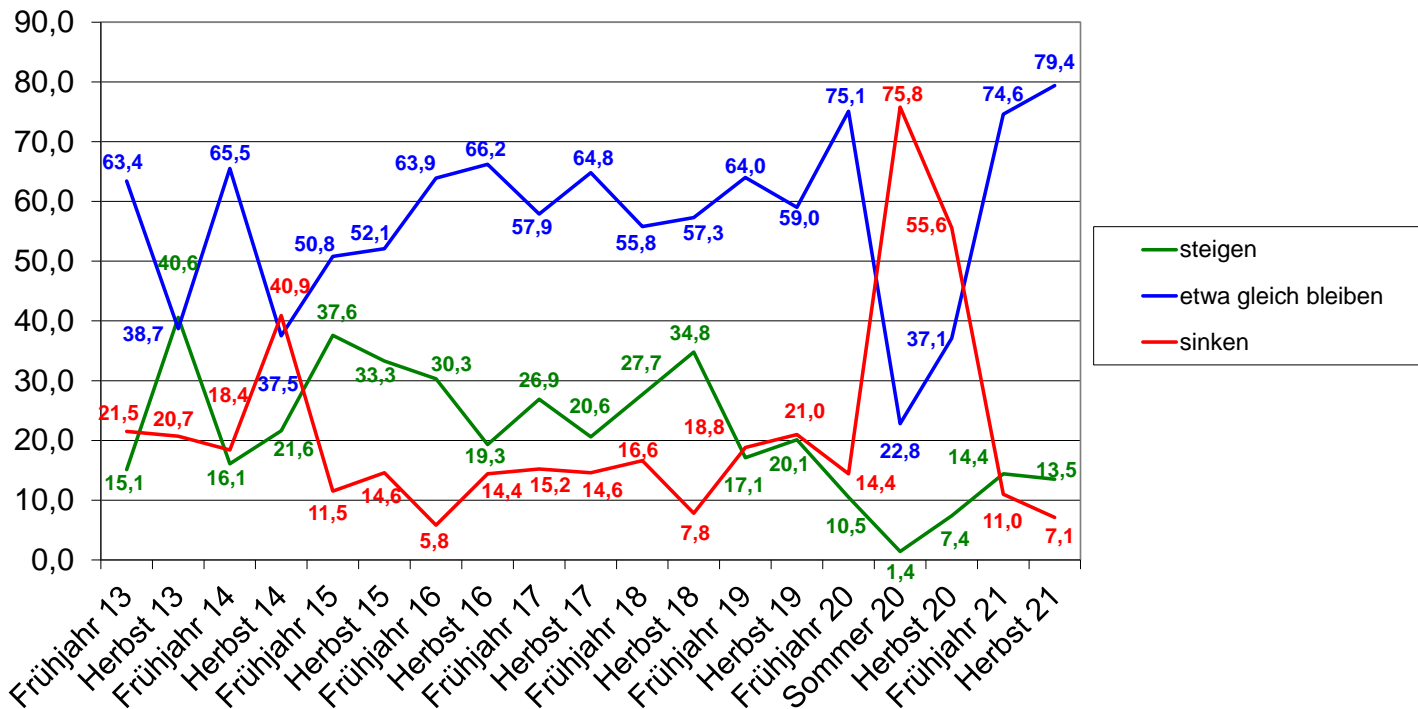
## Erwartete Erträge (Industrie) (in Prozent)





# Konjunkturumfrage Herbst 2021 Kreis Minden-Lübbecke

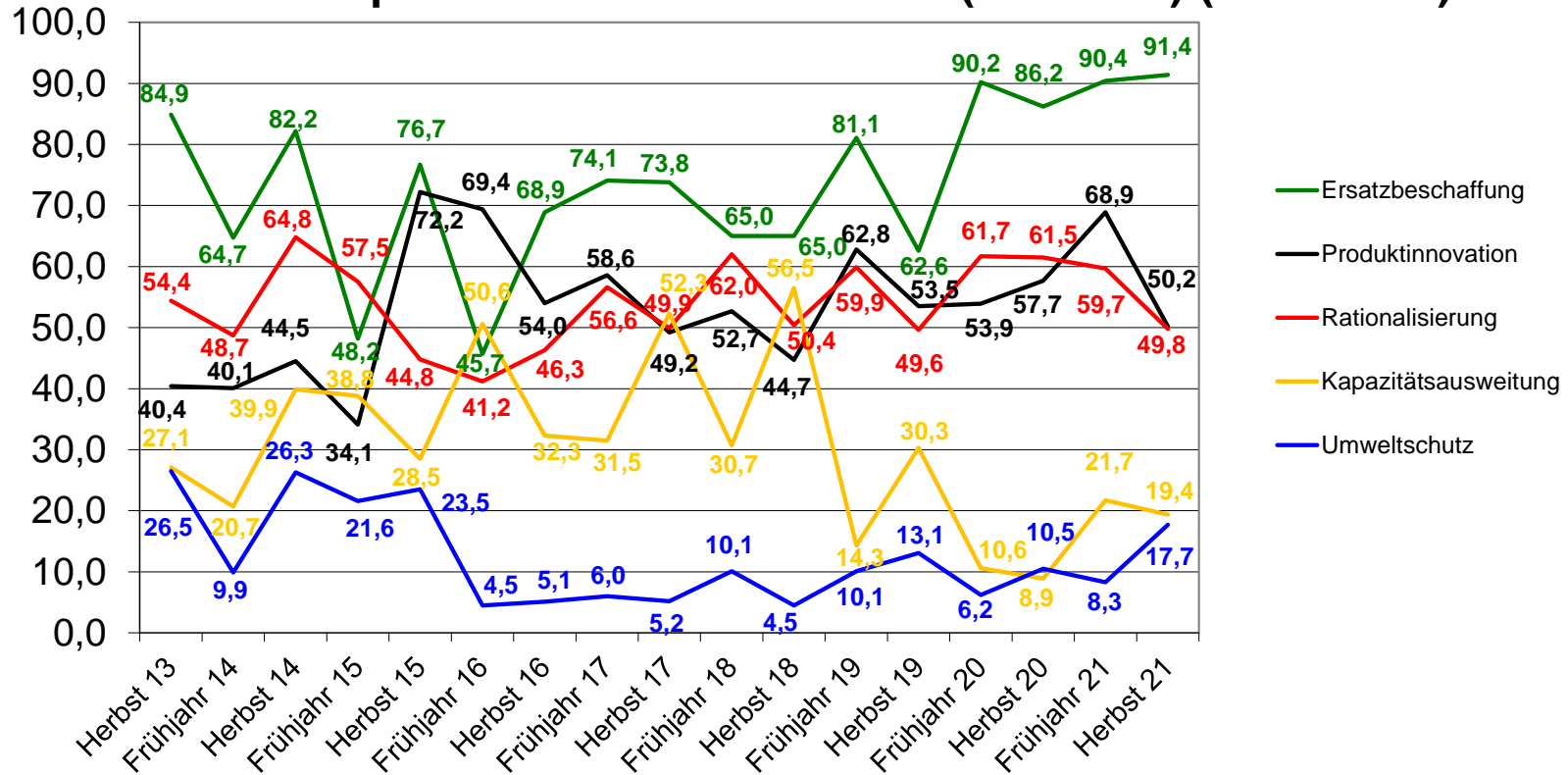
## Erwartete Investitionen (Inland) (Industrie) (in Prozent)





# Konjunkturumfrage Herbst 2021 Kreis Minden-Lübbecke

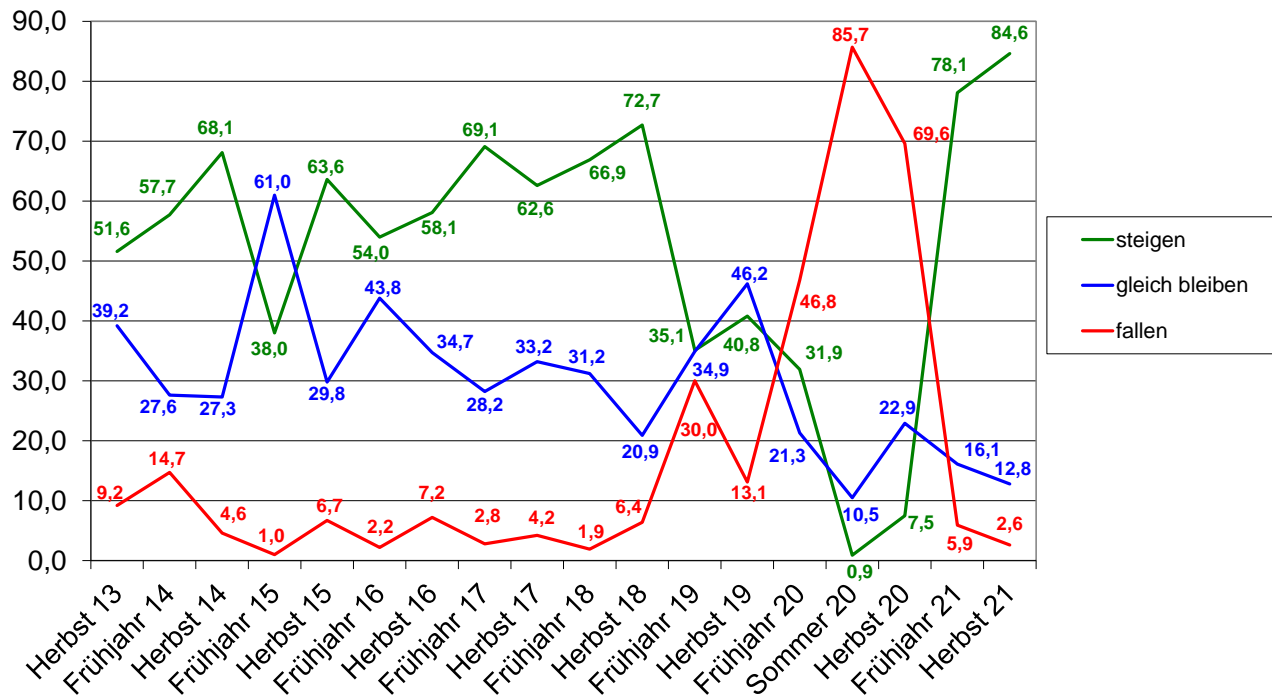
## Hauptmotive der Investitionen (Industrie) (in Prozent)





# Konjunkturumfrage Herbst 2021 Kreis Minden-Lübbecke

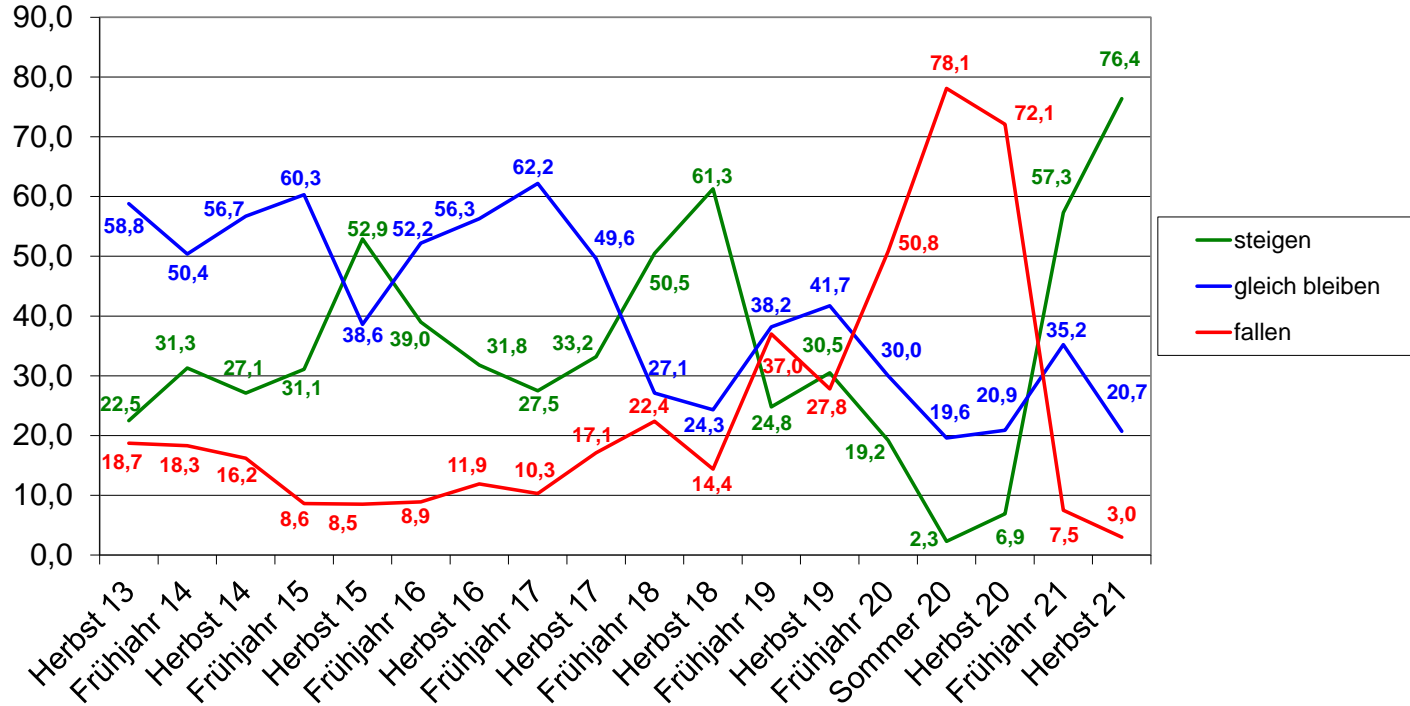
## Erwartete Umsätze (gesamt) (Industrie) (in Prozent)





# Konjunkturumfrage Herbst 2021 Kreis Minden-Lübbecke

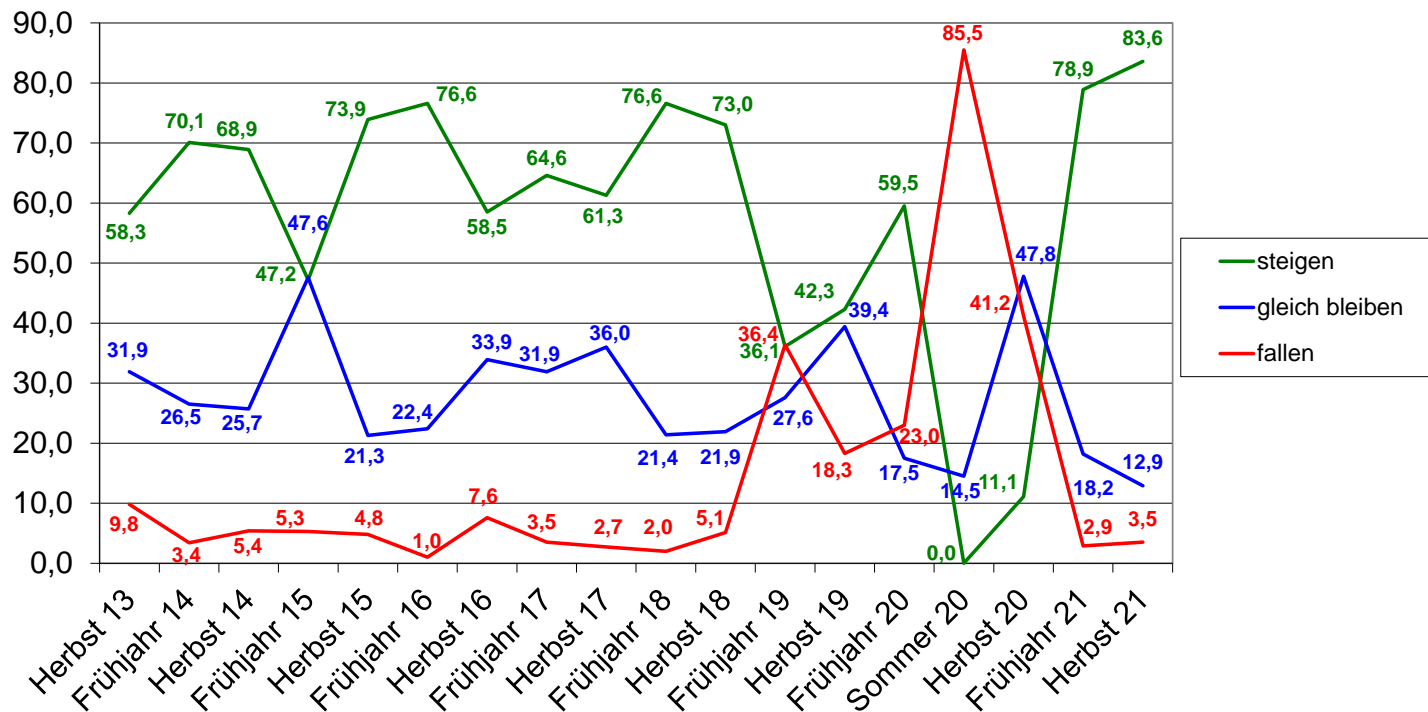
## Erwartete Umsätze (Inland) (Industrie) (in Prozent)





# Konjunkturumfrage Herbst 2021 Kreis Minden-Lübbecke

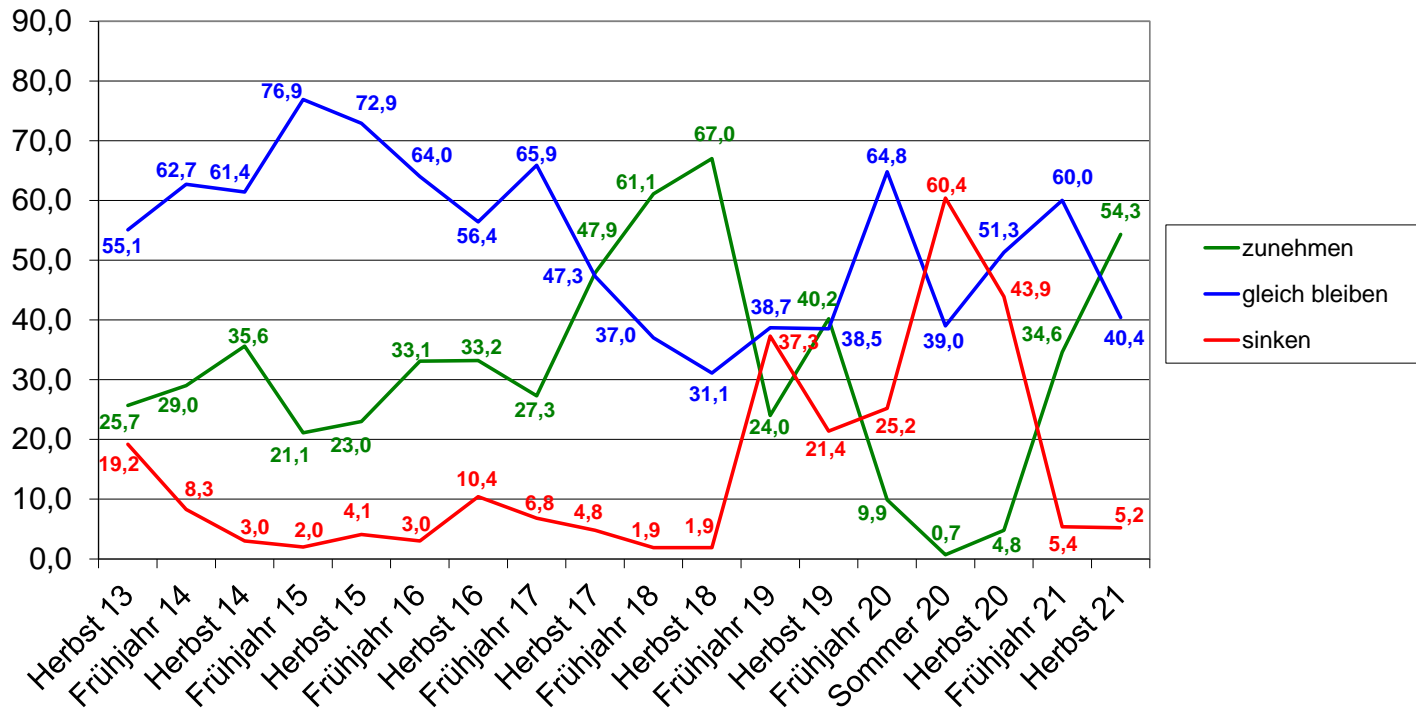
## Erwartete Umsätze (Ausland) (Industrie) (in Prozent)





# Konjunkturumfrage Herbst 2021 Kreis Minden-Lübbecke

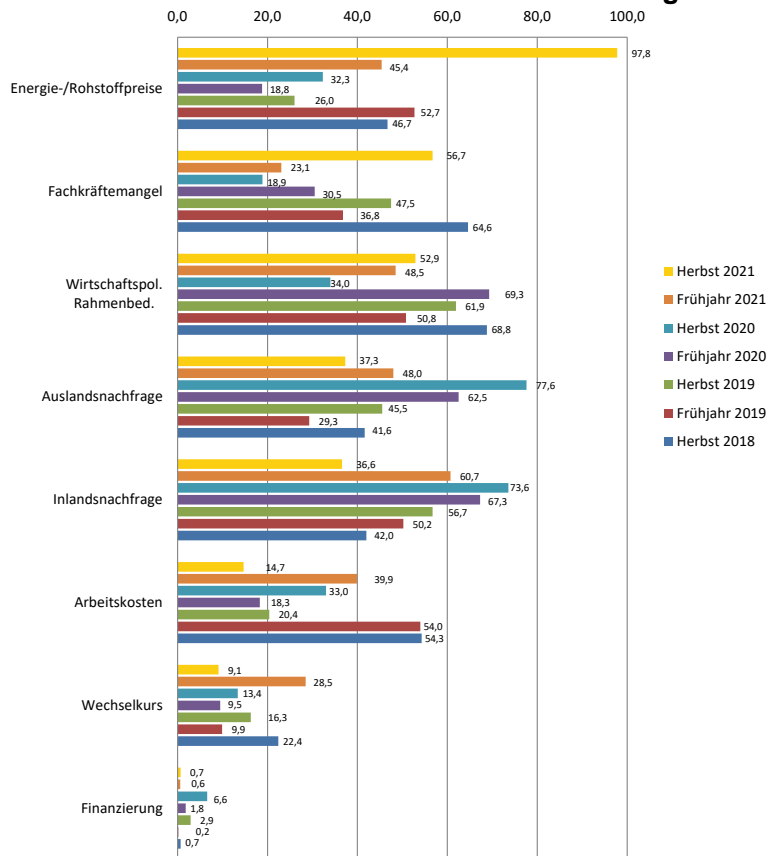
## Erwartete Beschäftigtenzahl (Industrie) (in Prozent)





# Konjunkturumfrage Herbst 2021 Kreis Minden-Lübbecke

## Risiken bei der wirtschaftlichen Entwicklung







## Fazit Industrie:

Insgesamt: Stimmung und Zuversicht der Industrie fast durchgehend kräftig aufgeheitert.

„Risiken bei der wirtschaftlichen Entwicklung des Unternehmens in den kommenden 12 Monaten“:

- „Rohstoffpreise“ als Risiko exorbitant zugenommen.
- Gestiegene Bedeutung des „Fachkräftemangels“.
- Gestiegene Bedeutung der „wirtschaftspolitischen Rahmenbedingungen“ als Risiko ist Signal an Politik.



## Fazit Industrie (Fortsetzung):

Teilweise anderes Stimmungsbild bei beschäftigtenstärkeren Unternehmen:

- ❖ Bessere Prognosen für Geschäftslage, Umsätze und Erträge.
- ❖ Stärkere Neigung für zukünftigen Aufbau der Beschäftigtenzahl.
- ❖ Stärkere Neigung zu Produktinnovationen.



# Wirtschaftspolitik



## Wirtschaftspolitik:

Eindruck: Wirtschaft in Minden-Lübbecke bereits wieder ziemlich gut. Knüpft an Vorcorona-Zeit an.

Allerdings Vorsicht, weil Fragebögen im Vergleich mit bisher corona-gedämpfter Wirtschaftslage ausgefüllt.

Andererseits ergebnisdämpfende Wirkung verschiedener Konjunkturbremsen wie

- Überlastung einzelner Branchen wie Bauwirtschaft.
- Knappheiten und Verteuerungen bei Rohstoffen und Zulieferteilen.
  - Der mittlerweile beendete Eisenbahnerstreik.
  - Fachkräftemangel.



## Wirtschaftspolitik (Fortsetzung):

Jetzt wichtig: Schnelle Regierungsbildung. Weichen für Wirtschaft stellen.

Wichtige Themen: Mobilität, Gewerbe- und Industrieflächen, Wohnen, Energie, Klima, Steuern, Digitalisierung.



# Herzlichen Dank!