



IHK-Konjunkturumfrage Herbst 2020

Kreis Herford



IHK Industrie- und Handelskammer
Ostwestfalen zu Bielefeld





Kreis Herford

- Zeitraum: 10. August – 11. September 2020
- Zahl der Unternehmen: Insgesamt 267
davon Industrie 79*
- Zahl der Beschäftigten: Insgesamt 17.144
davon Industrie 14.086



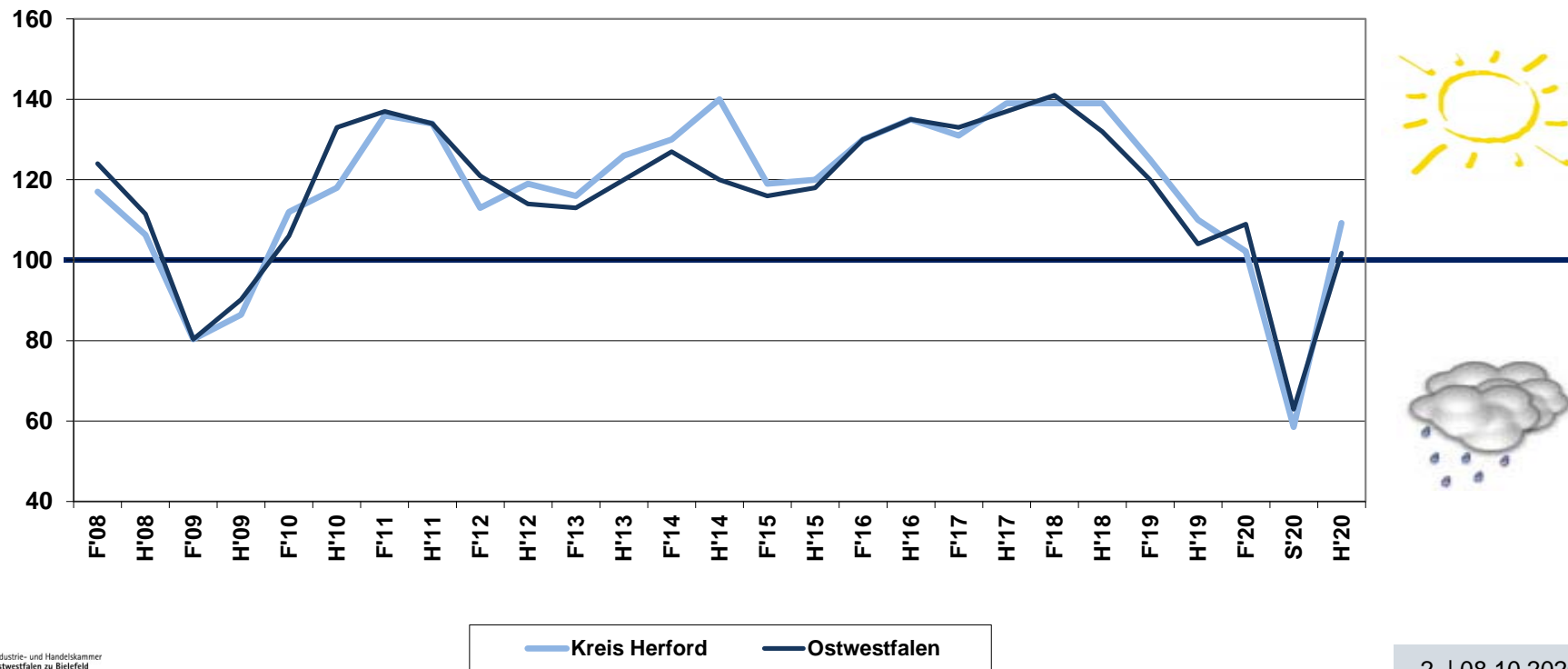
Industrie- und Handelskammer
Ostwestfalen zu Bielefeld

*inklusive Baugewerbe ab 10 Beschäftigte



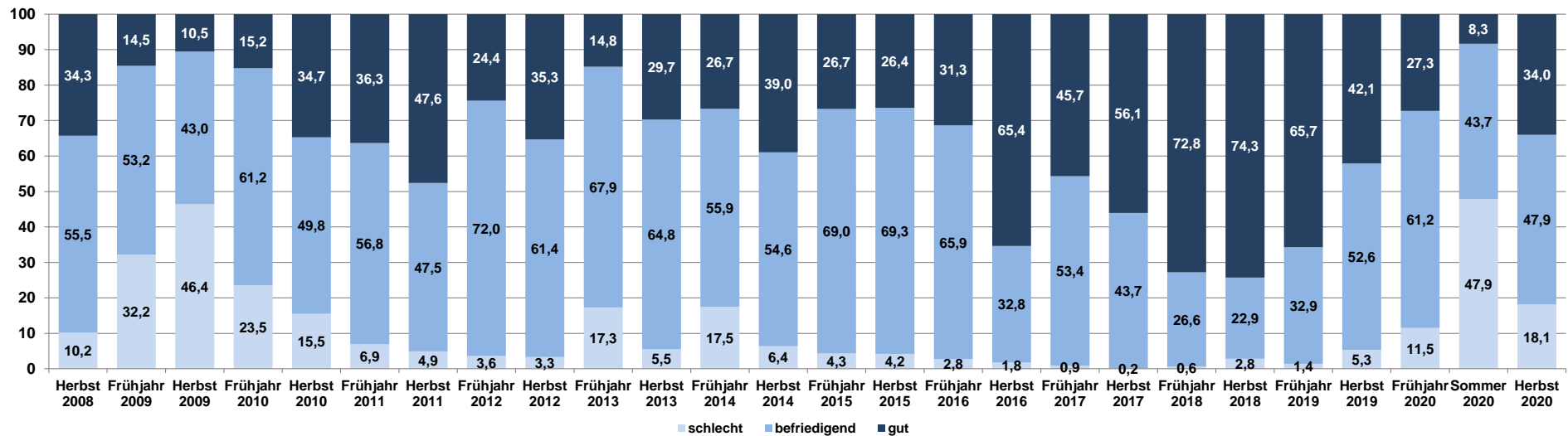
Konjunkturklima im Kreis Herford

IHK-Konjunkturklimaindikator im Kreis Herford



Entwicklung der gegenwärtigen Geschäftslage in der Industrie Kreis Herford

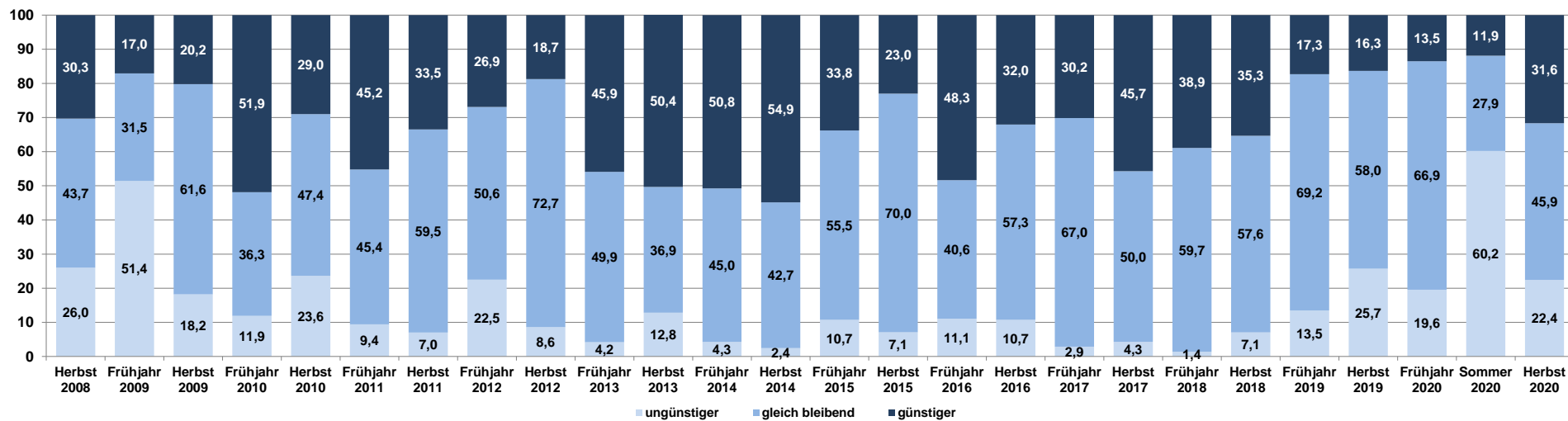
Kreis HF: Entwicklung der gegenwärtigen Geschäftslage
(alle Unternehmen = 100%)



Entwicklung der erwarteten Geschäftslage in der Industrie Kreis Herford



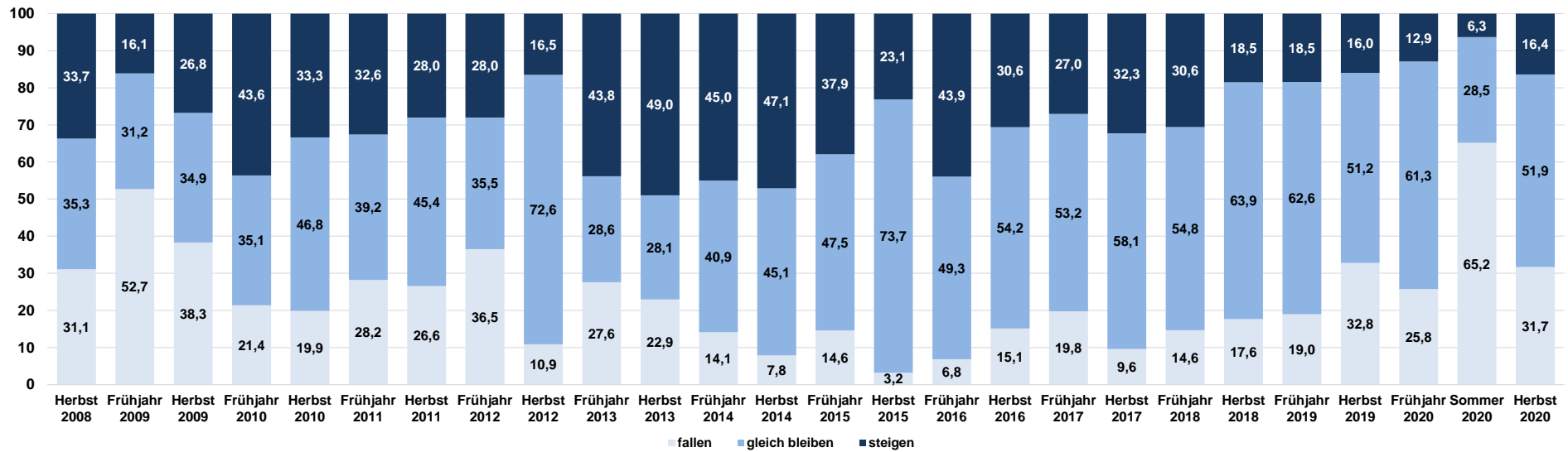
Kreis HF: Entwicklung der erwarteten Geschäftslage
(alle Unternehmen = 100%)





Ertragserwartungen in der Industrie, Kreis Herford

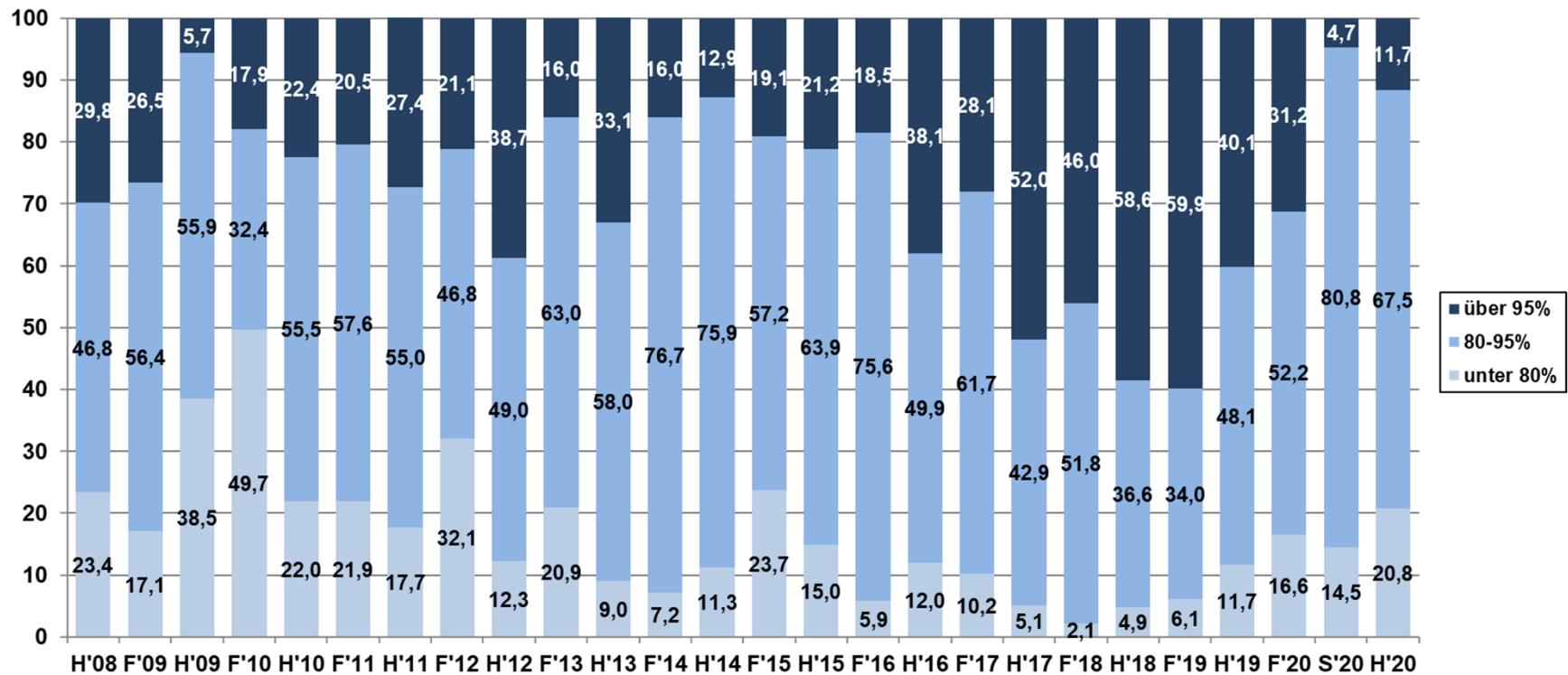
Kreis Herford: Ertragserwartungen
(alle Unternehmen = 100%)





Auslastung der Produktionskapazitäten in der Industrie, Kreis Herford

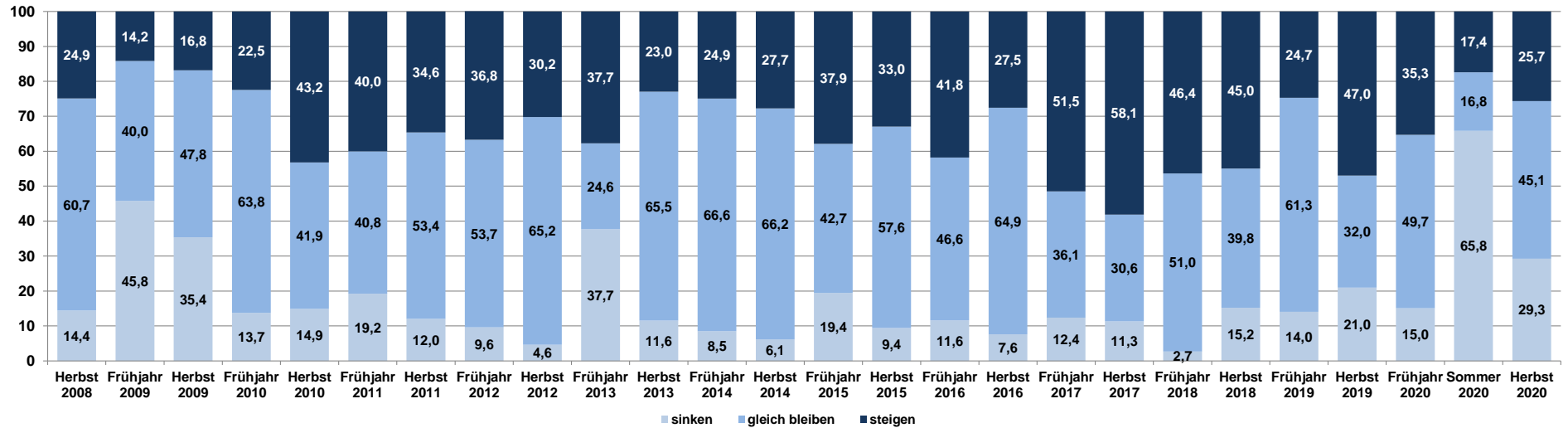
Kreis HF: Auslastung der Produktionskapazitäten in %





Erwartete Investitionen der Industrie, Kreis Herford

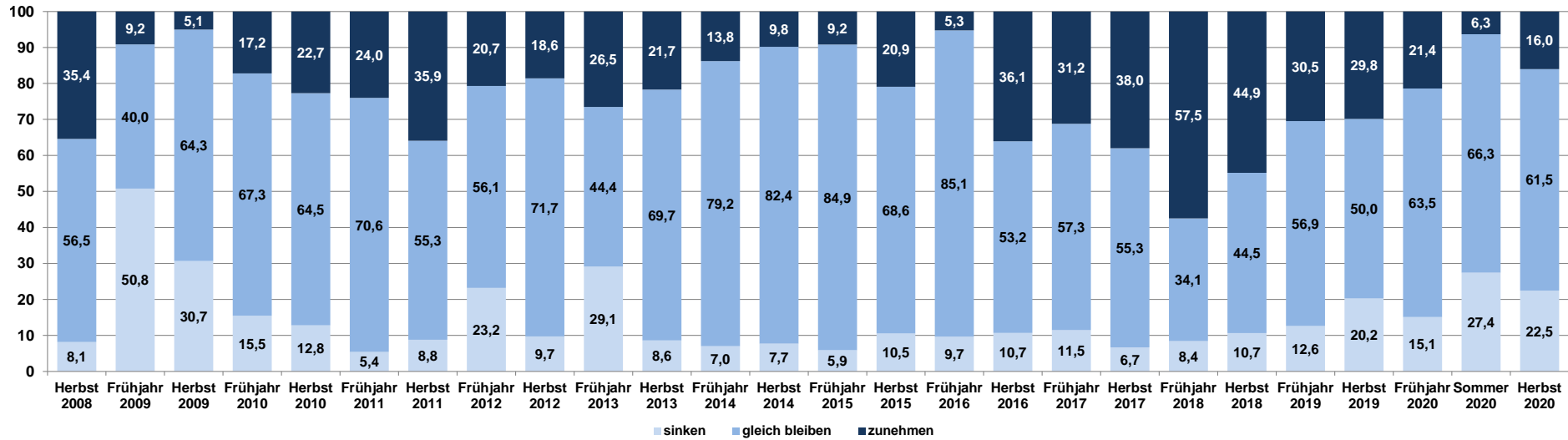
Erwartete Inlandsinvestitionen im Kreis Herford
(alle Unternehmen = 100%)





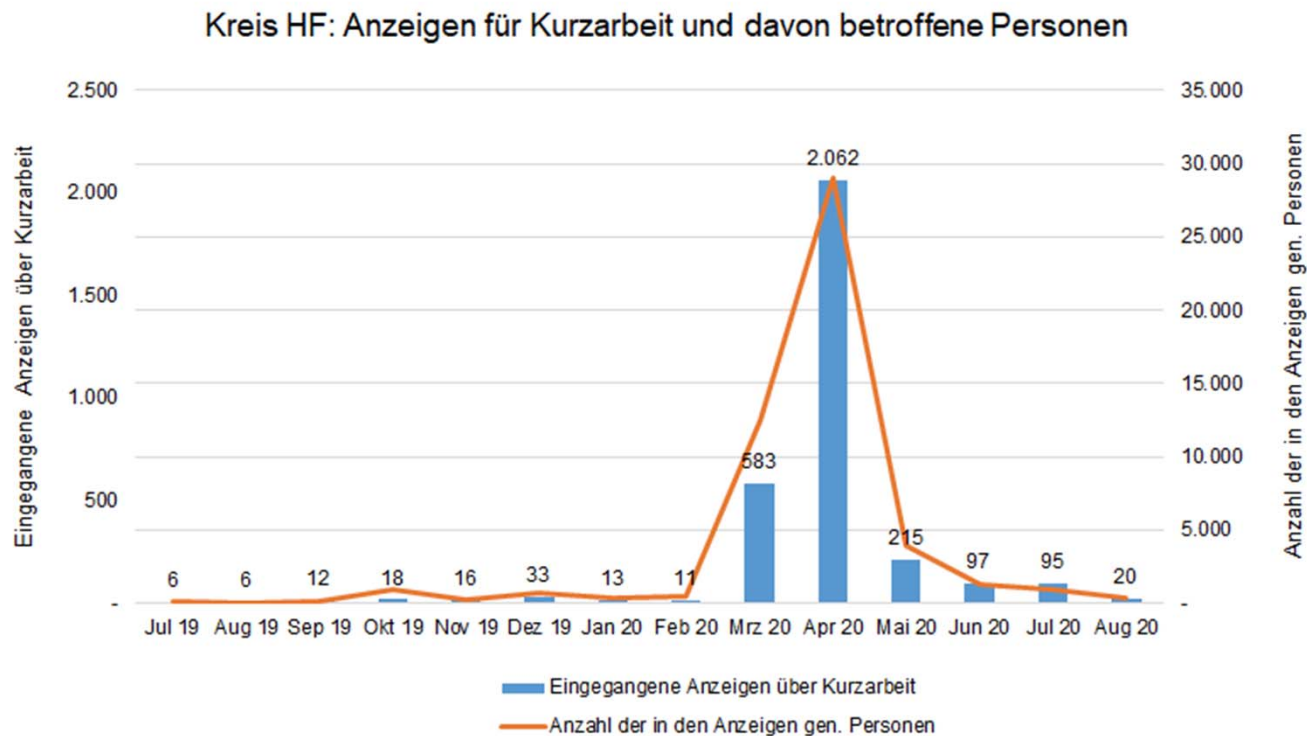
Erwartete Beschäftigungsentwicklung in der Industrie, Kreis Herford

Kreis HF: Entwicklung der Beschäftigtenzahl
(alle Unternehmen = 100%)





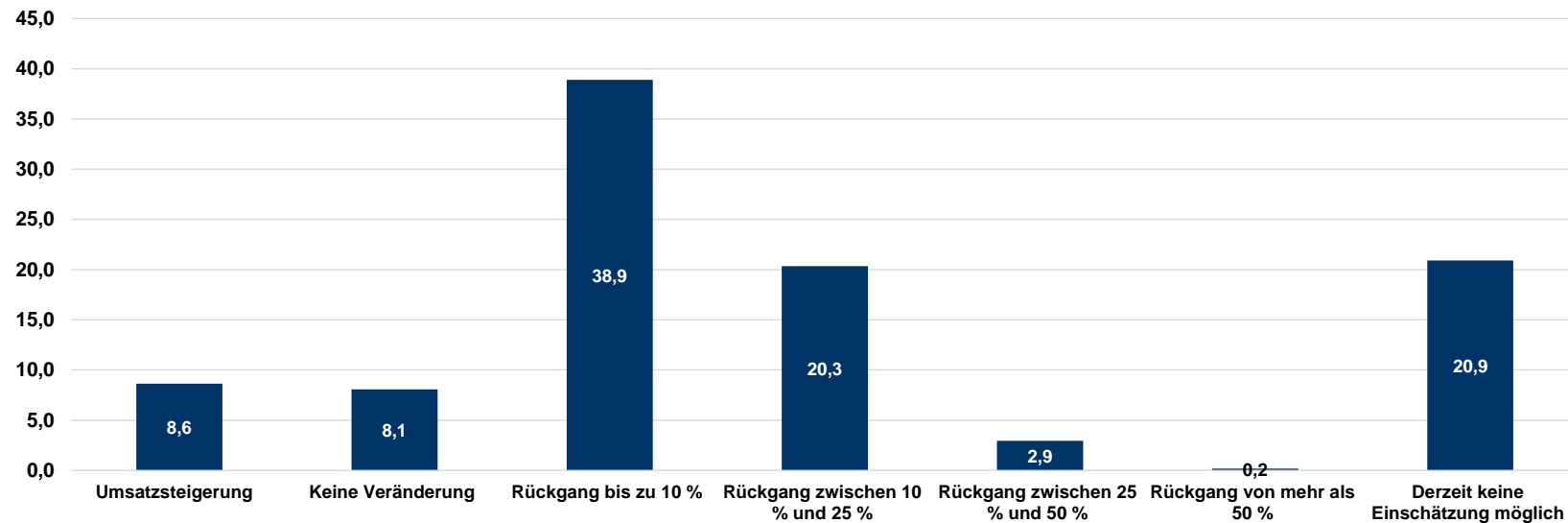
Anzeigen für Kurzarbeit im Kreis Herford





Kreis HF: Erwartete Gesamtumsätze der Industrie

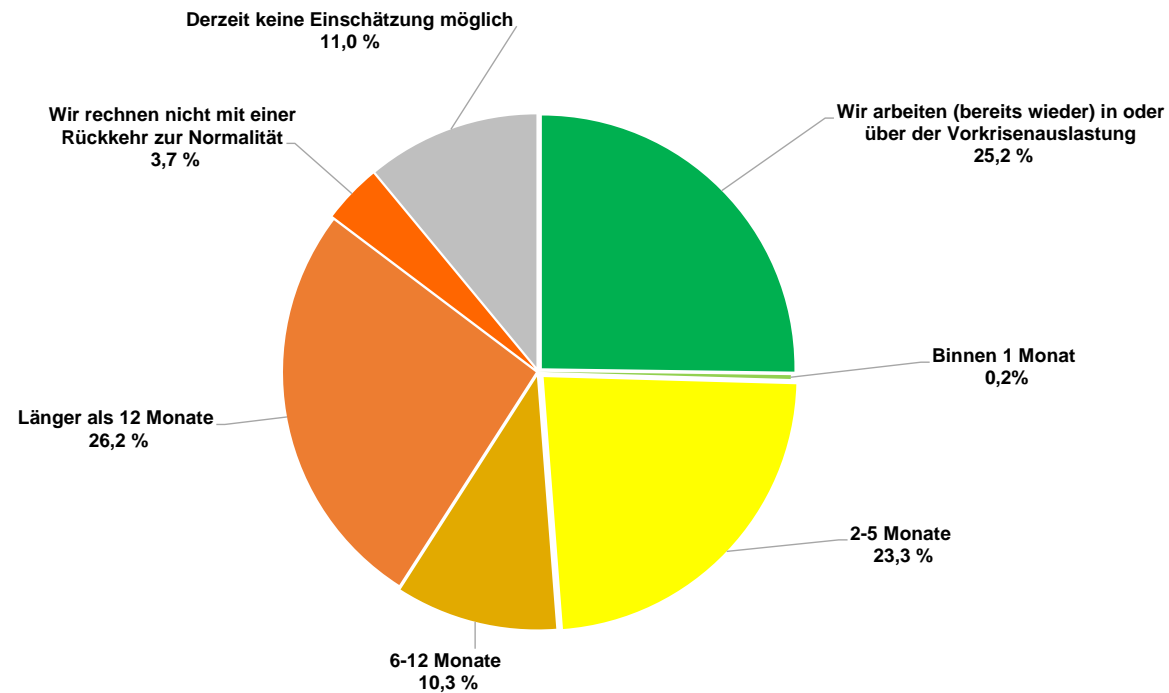
Kreis HF: Wie werden sich Ihre Umsätze bis Ende des Jahres entwickeln?





Kreis HF: Normalisierung der Geschäfte

Kreis HF: Bis wann rechnen Sie mit einer Rückkehr zur Normalität Ihrer Geschäfte?





Konjunkturumfrage Herbst 2020 Kreis Herford Handel und Dienstleistung

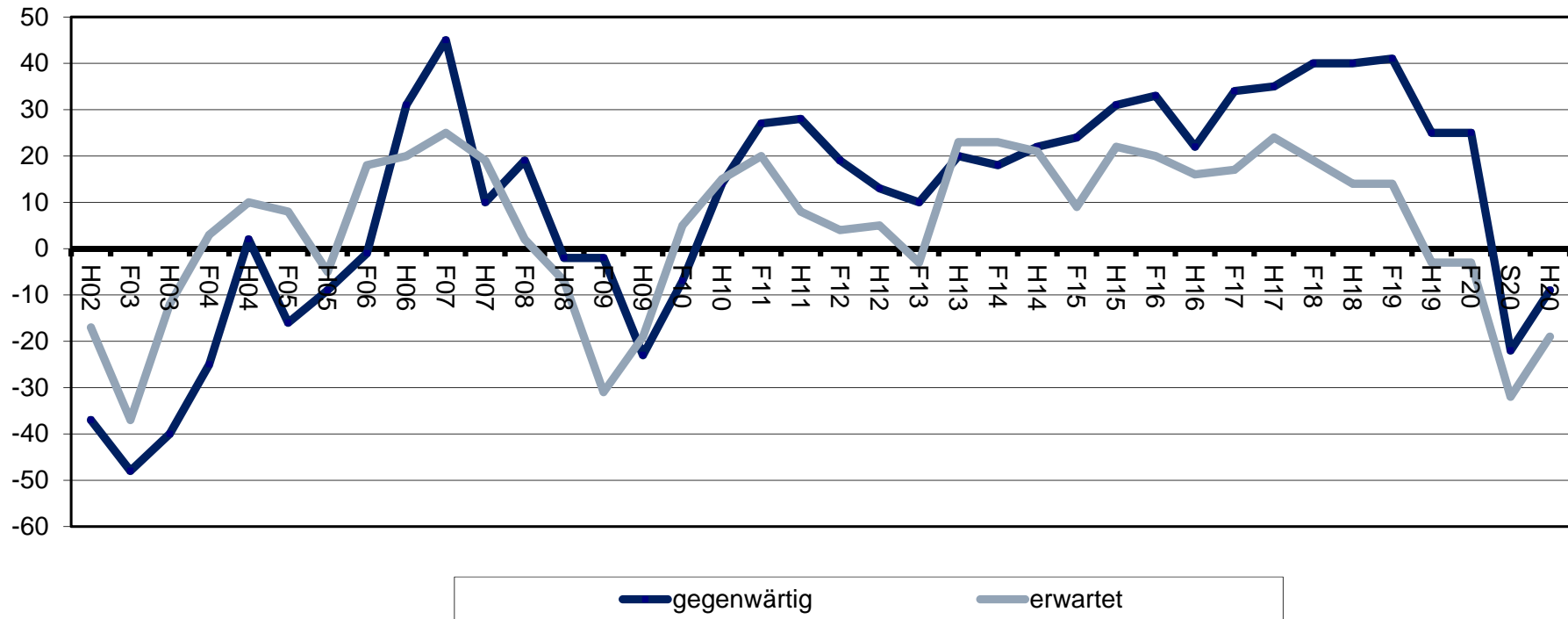


IHK Industrie- und Handelskammer
Ostwestfalen zu Bielefeld



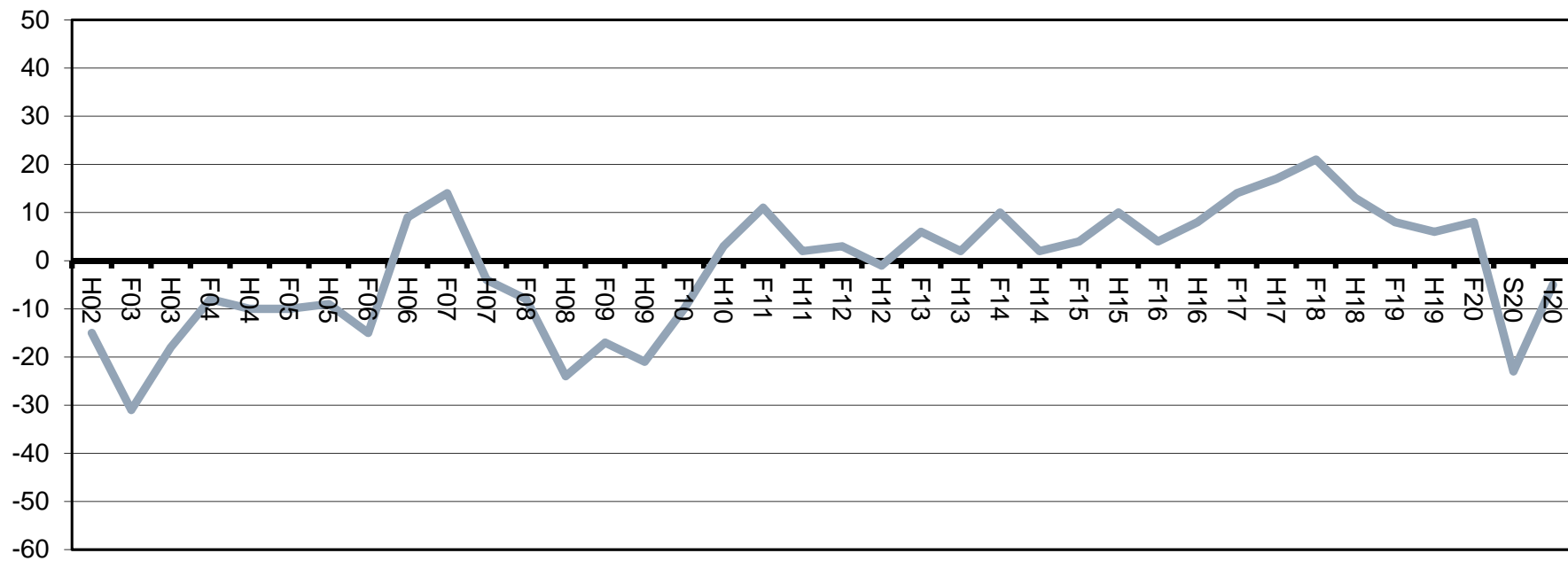


Geschäftslage Handel gesamt (Kreis Herford)



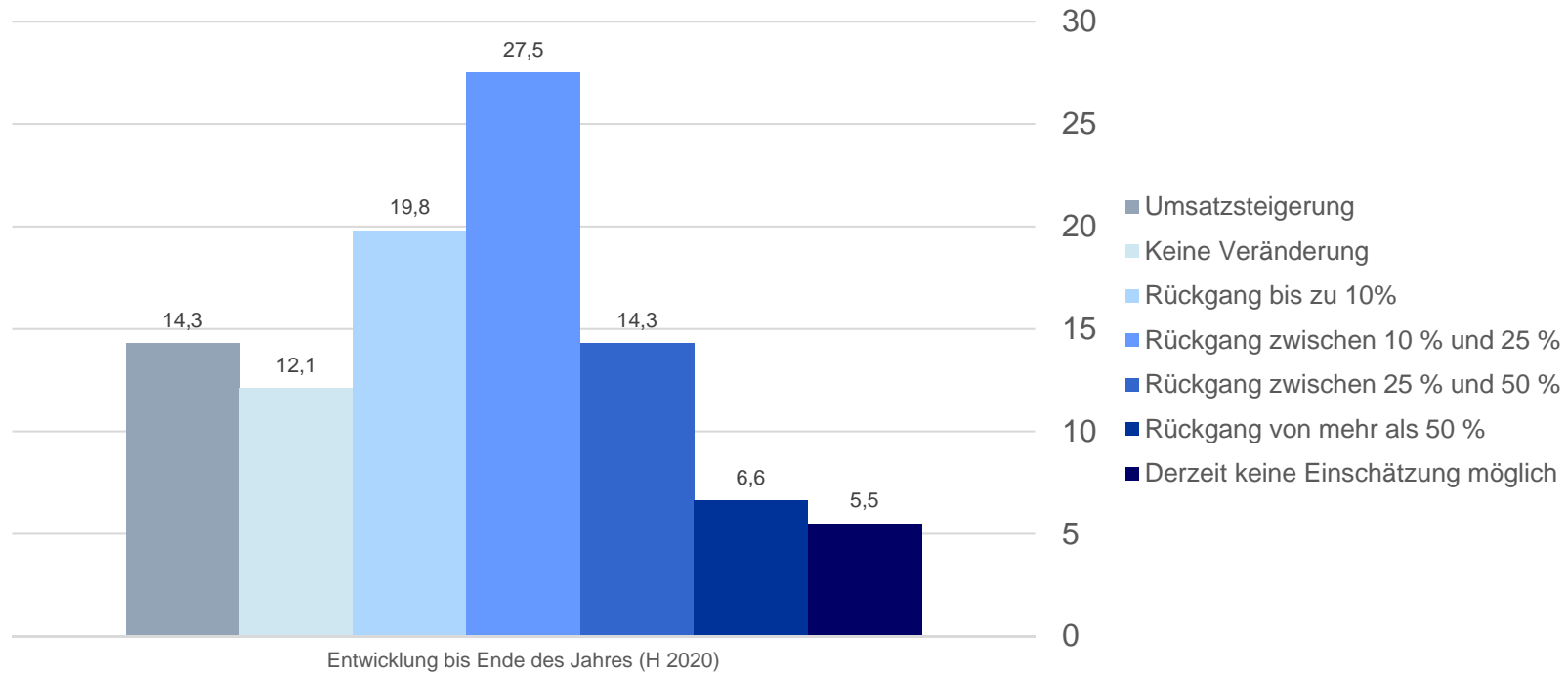


Erwartete Beschäftigtenzahl Handel (Kreis Herford)



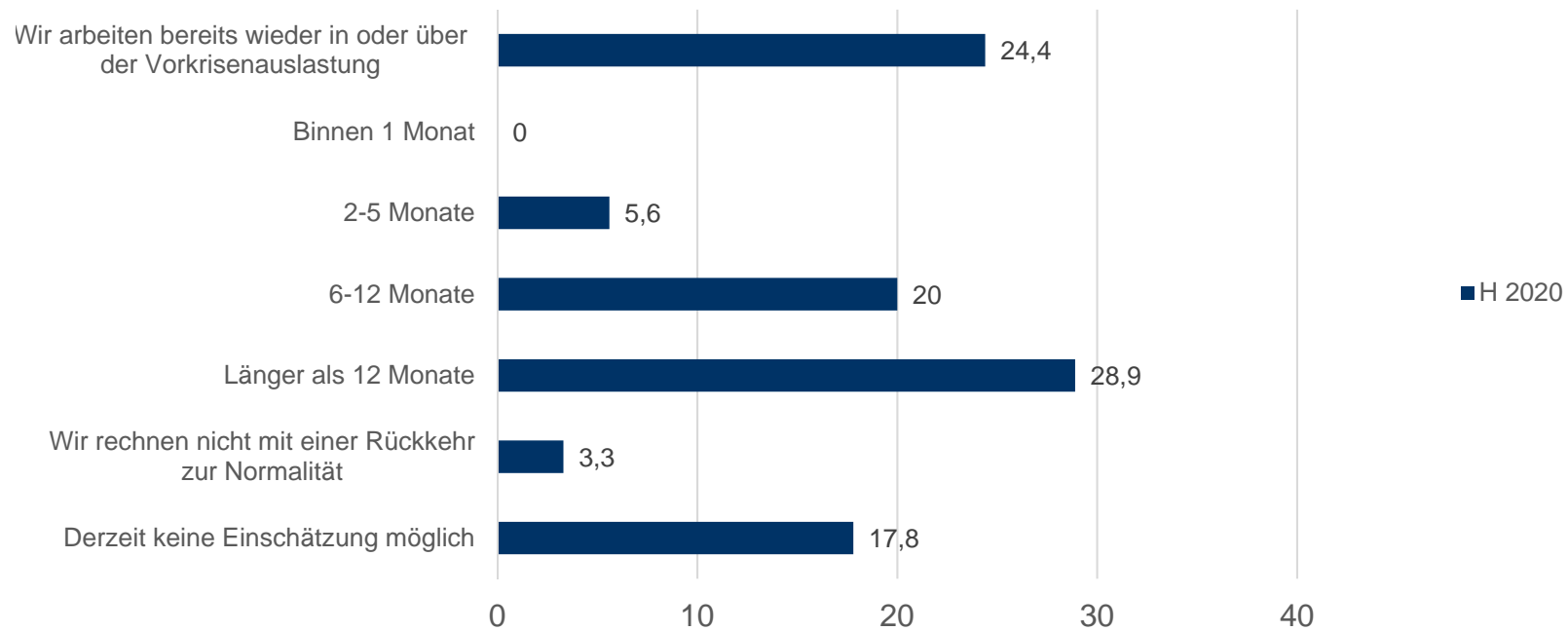


Umsatzentwicklung bis Ende des Jahres (Herford Handel gesamt)



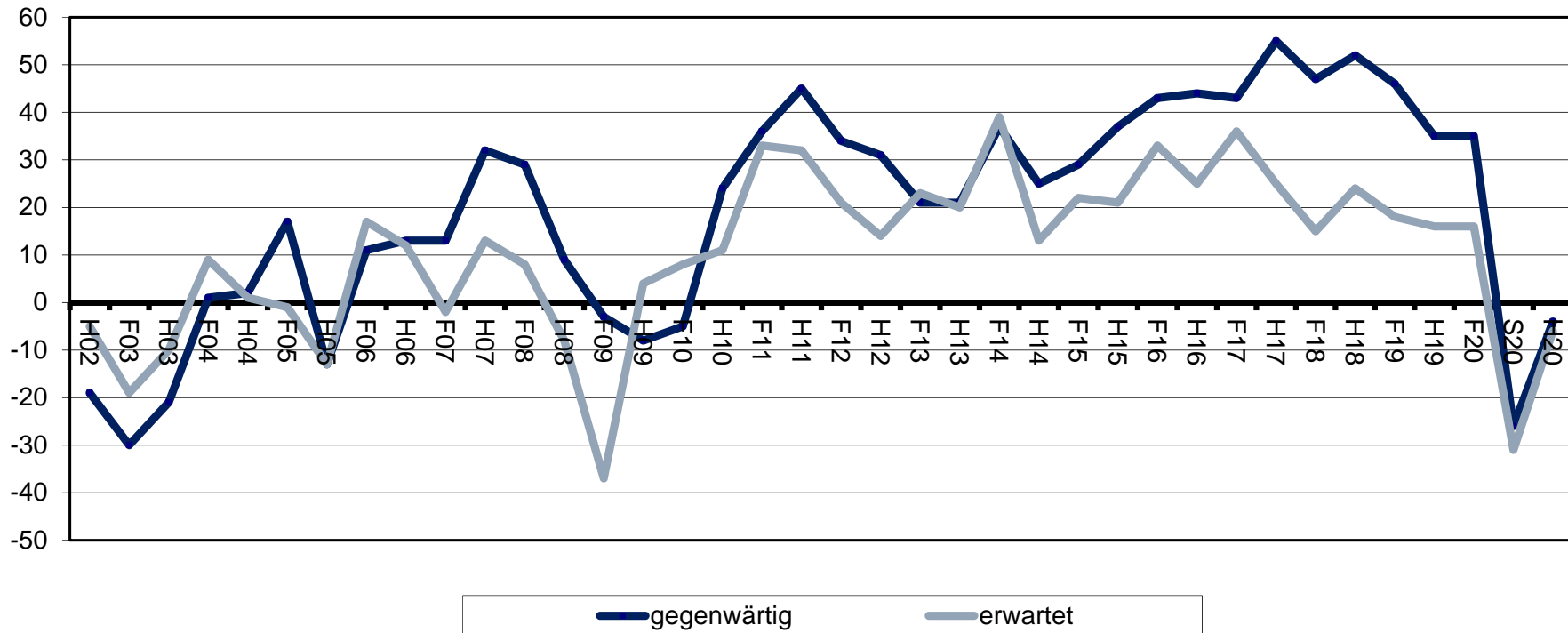


Bis wann rechnen Sie mit einer Rückkehr zur Normalität Ihrer Geschäfte? (Handel Herford)

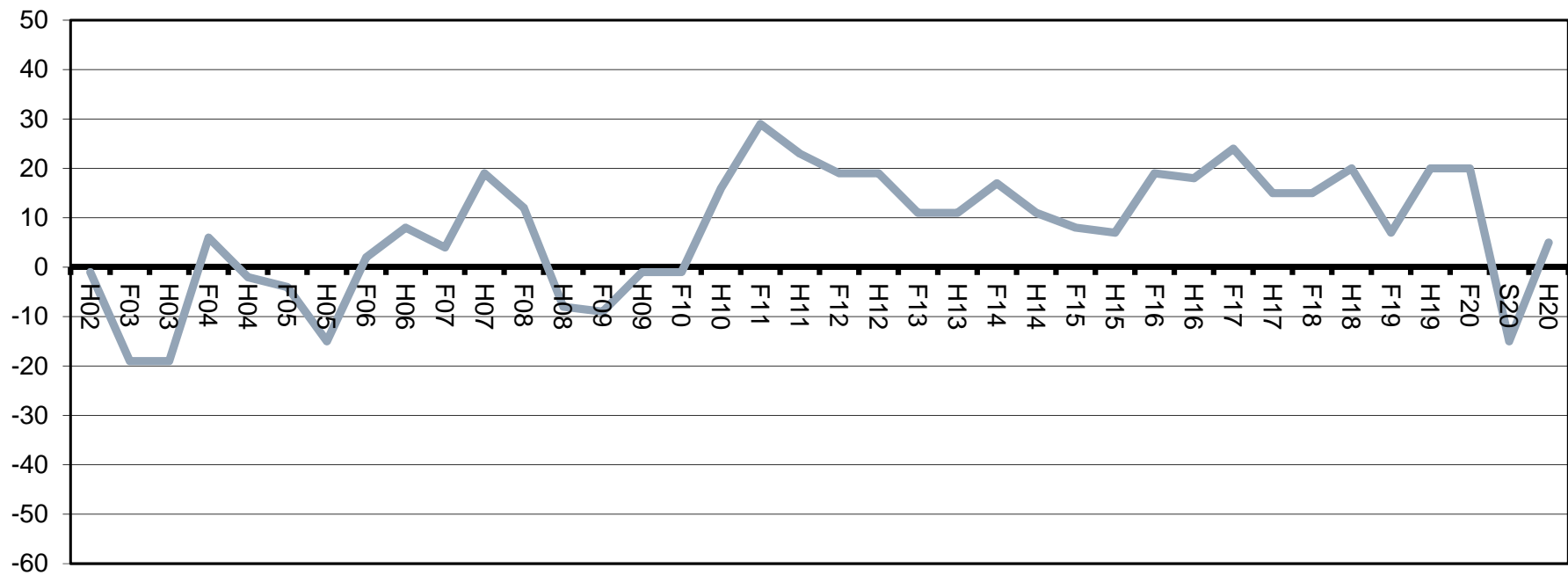




Geschäftslage Dienstleistung (Kreis Herford)

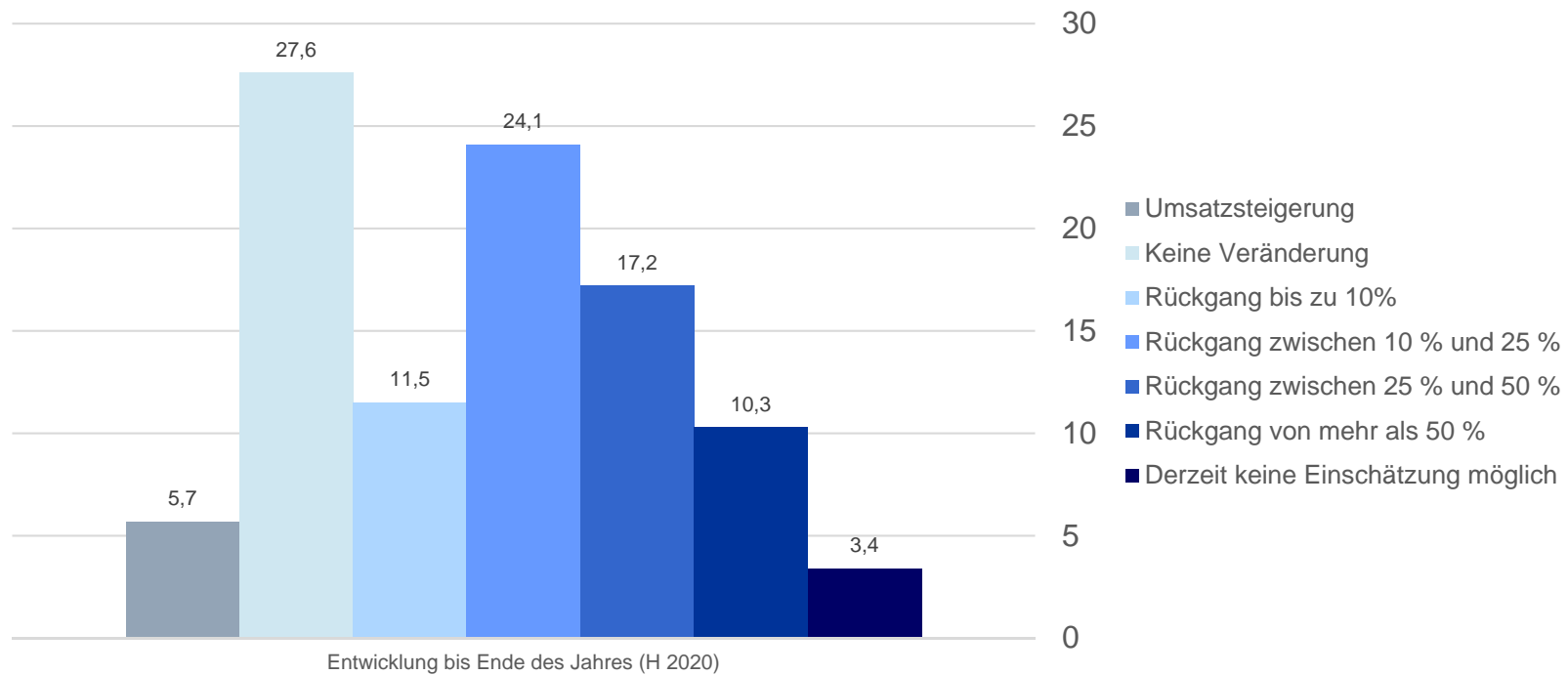


Erwartete Beschäftigtenzahl Dienstleistung (Kreis Herford)



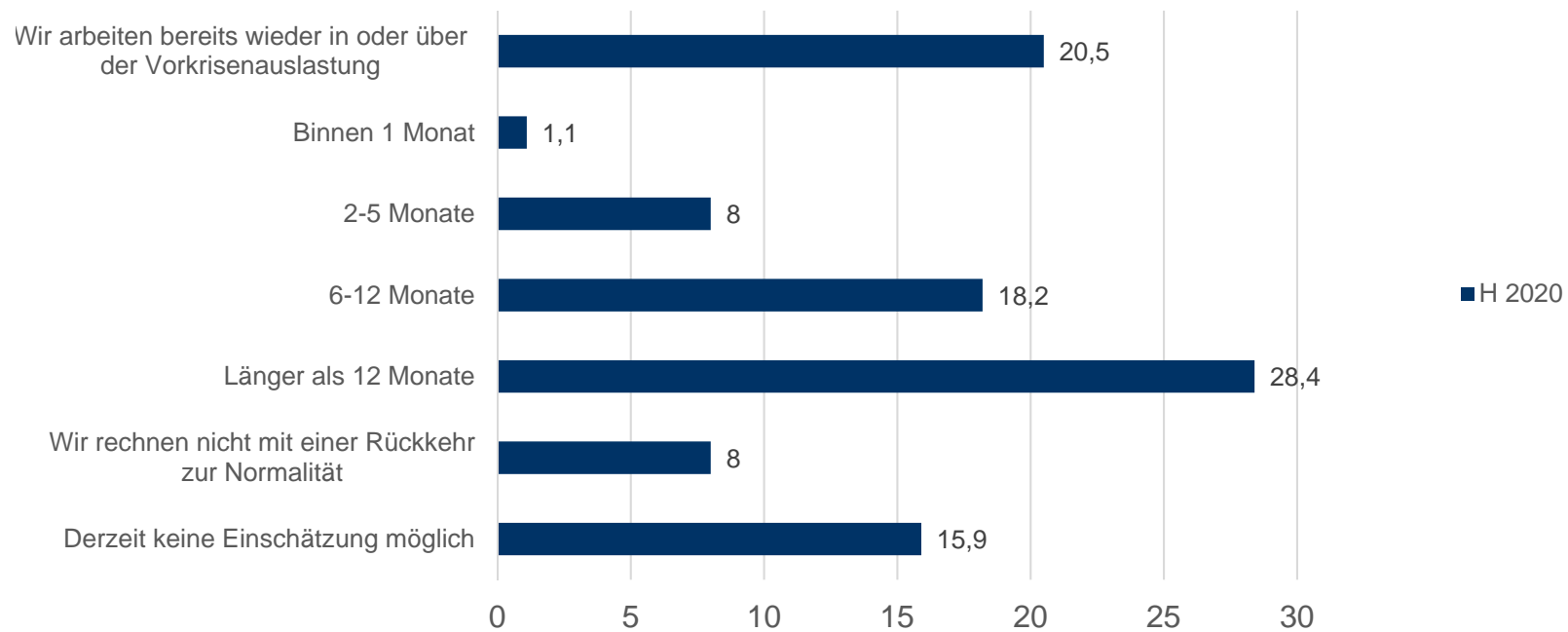


Umsatzentwicklung bis Ende des Jahres (Dienstleistung Herford gesamt)





Bis wann rechnen Sie mit einer Rückkehr zur Normalität Ihrer Geschäfte?(Dienstleistung Herford)





Konjunkturumfrage Herbst 2020 Kreis Herford Amtliche Statistik



IHK Industrie- und Handelskammer
Ostwestfalen zu Bielefeld





Verarbeitendes Gewerbe – Kreise

Das Verarbeitende Gewerbe* in den Kreisen Ostwestfalens Januar–Juli 2020

Betriebe mit 50 und mehr Beschäftigten

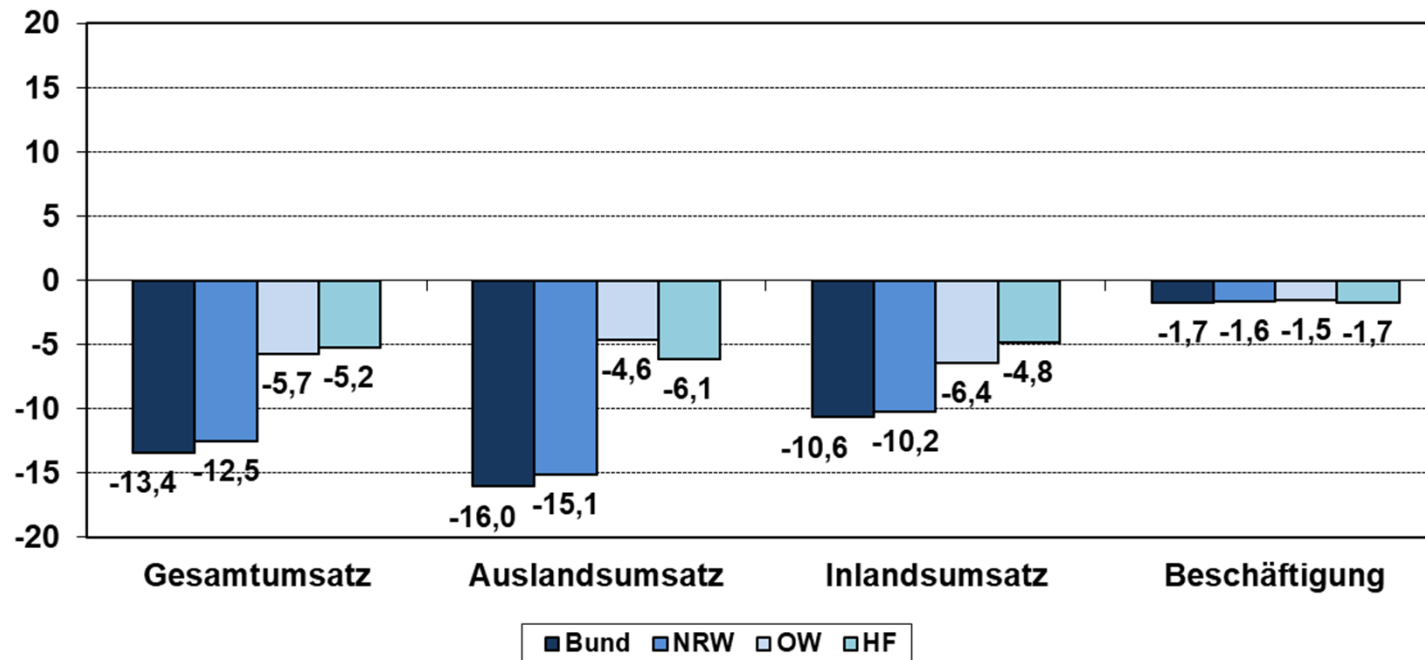
	Betriebe			Beschäftigte			Gesamtumsatz in Mio Euro			Auslandsumsatz				Inlandsumsatz		
	2020	2019	Verän.	2020	2019	Verän. in %	2020	2019	Verän. in %	2020	2019	Verän. in %	Exp.Quote in %	2020	2019	Verän. in %
Stadt Bielefeld	86	89	-3	19.718	20.394	-3,3	2.321,2	2.482,2	-6,5	904,7	983,2	-8,0	39,0	1.416,5	1.498,9	-5,5
Kreis Gütersloh	220	218	2	62.498	62.883	-0,6	10.996,3	11.367,8	-3,3	4.837,5	4.806,3	0,6	44,0	6.158,8	6.561,5	-6,1
Kreis Herford	150	150	0	26.875	27.341	-1,7	3.677,1	3.880,2	-5,2	1.295,2	1.379,5	-6,1	35,2	2.381,8	2.500,7	-4,8
Kreis Minden–Lübbecke*	152	152	0	29.012	28.956	0,2	3.819,4	4.108,5	-7,0	1.401,4	1.517,4	-7,6	36,7	2.418,0	2.591,1	-6,7
Kreis Paderborn	119	124	-5	23.218	24.078	-3,6	2.754,3	3.141,2	-12,3	887,6	1.073,8	-17,3	32,2	1.866,6	2.067,4	-9,7
Kreis Höxter	57	57	0	8.353	8.535	-2,1	899,4	963,0	-6,6	268,5	299,6	-10,4	29,8	631,0	663,3	-4,9
IHK-Bezirk insges.	783	791	-8	169.674	172.186	-1,5	24.467,6	25.942,9	-5,7	9.594,8	10.059,9	-4,6	39,2	14.872,8	15.883,0	-6,4
NRW	5.184	5.205	-21	1.083.593	1.100.909	-1,6	167.550,3	191.499,7	-12,5	76.436,5	90.016,6	-15,1	45,6	91.113,8	101.483,1	-10,2
Bundesrepublik	23.371	23.348	23	5.597.561	5.696.661	-1,7	923.408,0	1.066.092,2	-13,4	456.629,4	543.775,7	-16,0	49,5	466.778,6	522.316,4	-10,6

* einschließlich Bergbau

Quelle: Statistisches Bundesamt, IT.NRW, IHK-Berechnungen

Umsatzveränderung und Beschäftigung im Verarbeitenden Gewerbe

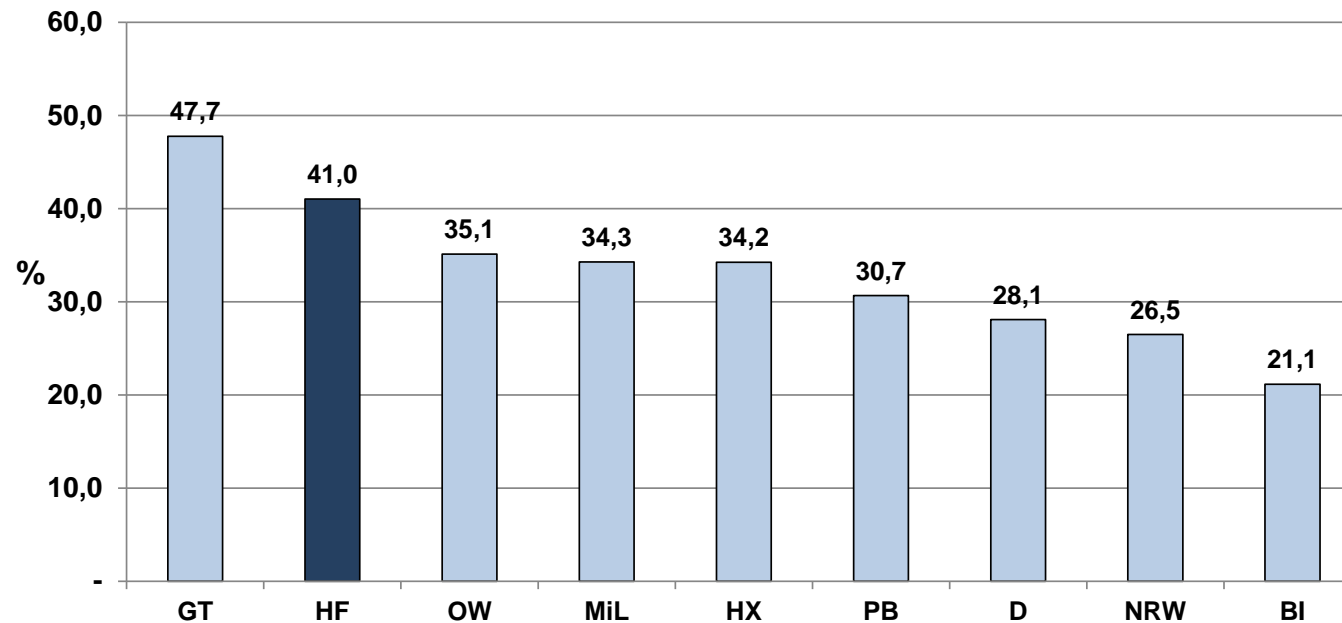
Veränderungen im Verarbeitenden Gewerbe
Januar - Juli 2020 zum Vorjahr (in %)





Sozialversicherungspflichtig Beschäftigte in Ostwestfalen

Sozialversicherungspflichtig Beschäftigte, Anteile des Sekundären Sektors (jew. 31.12.2019)





Sozialversicherungspflichtig Beschäftigte im Kreis Herford

Zahl der Sozialversicherungspflichtig Beschäftigten im Kreis Herford (jew. 31.12.)

