



IHK-Konjunkturumfrage Frühjahr 2022

Pressekonferenz am 9. März 2022



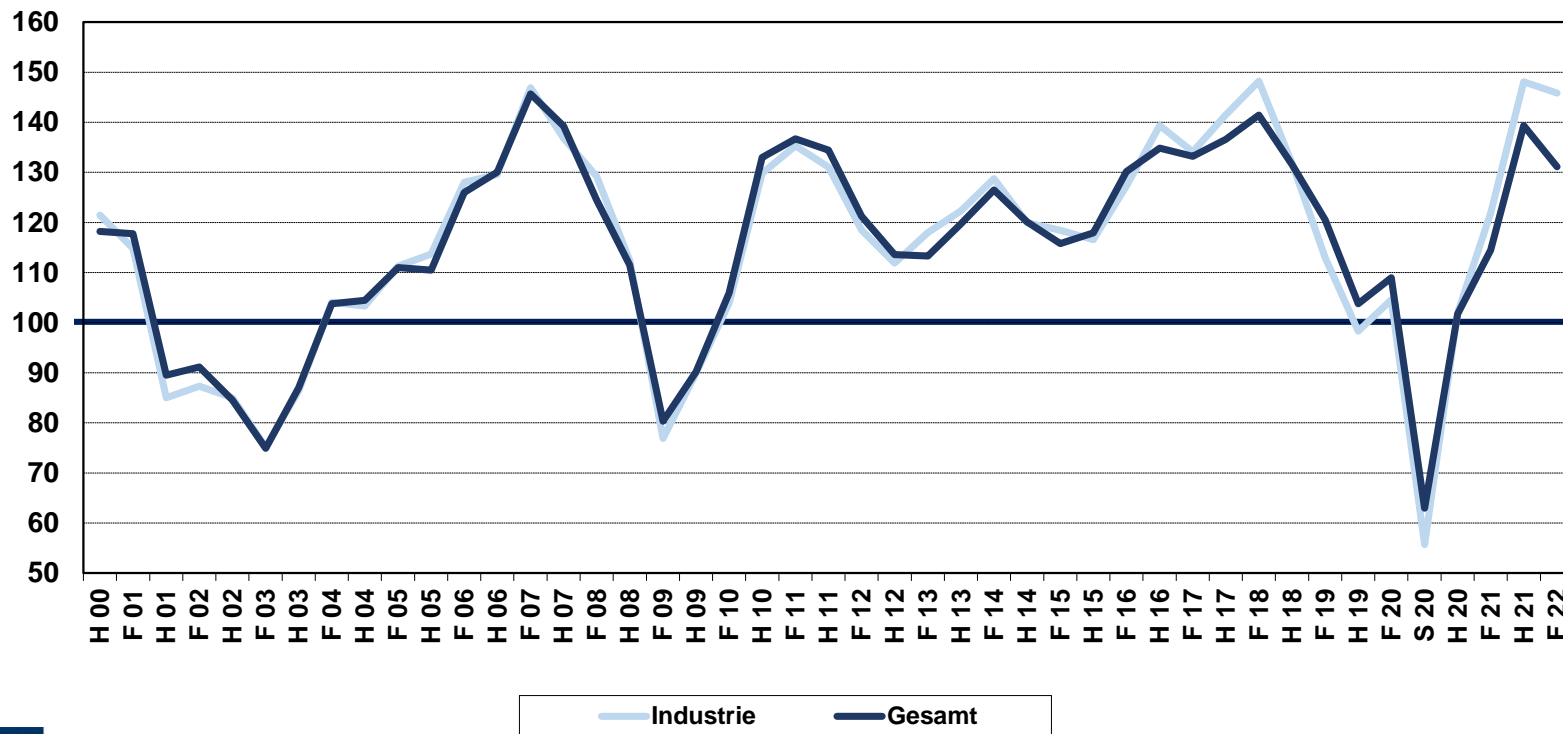
Industrie- und Handelskammer
Ostwestfalen zu Bielefeld





Konjunkturklima in Ostwestfalen

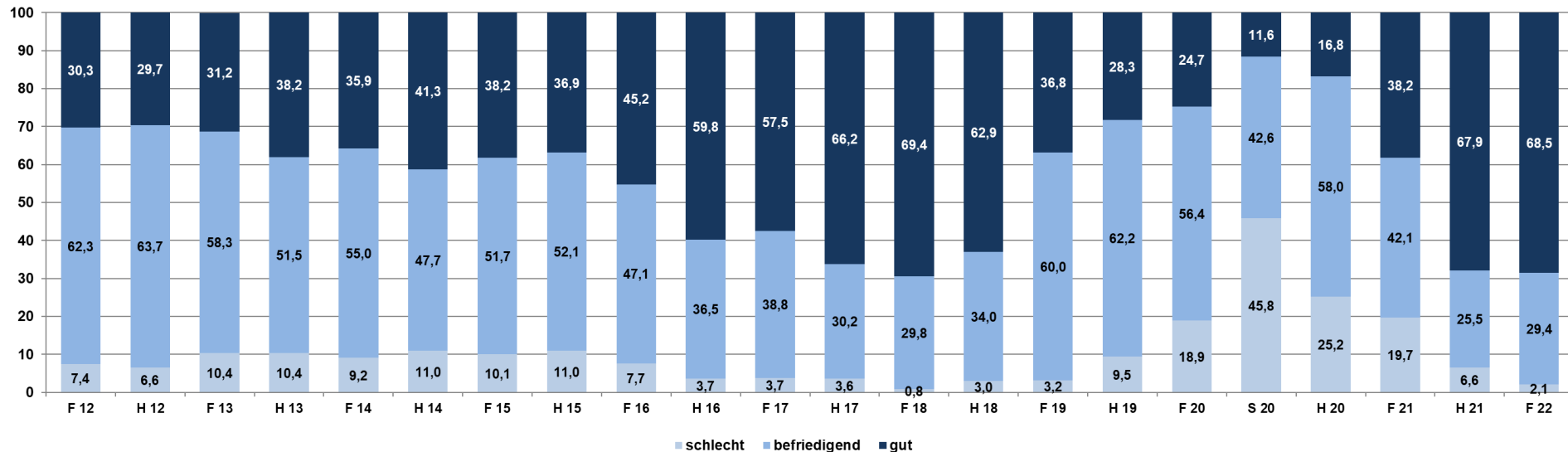
Klimaindex





Geschäftslage Industrie

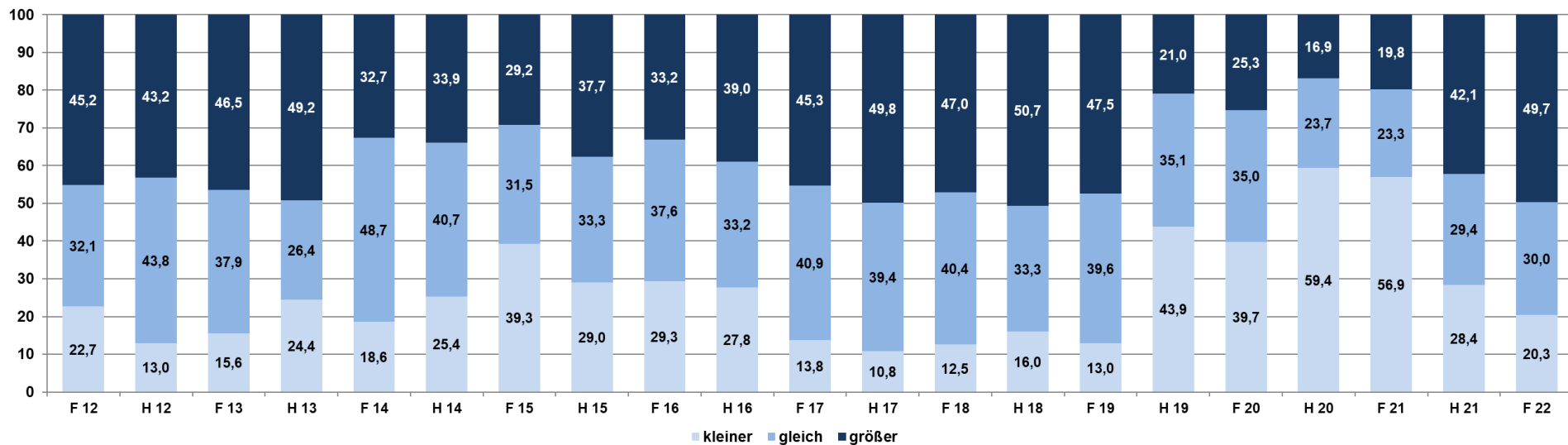
Momentane Geschäftslage, 2012 - 2022
(alle Unternehmen = 100%)





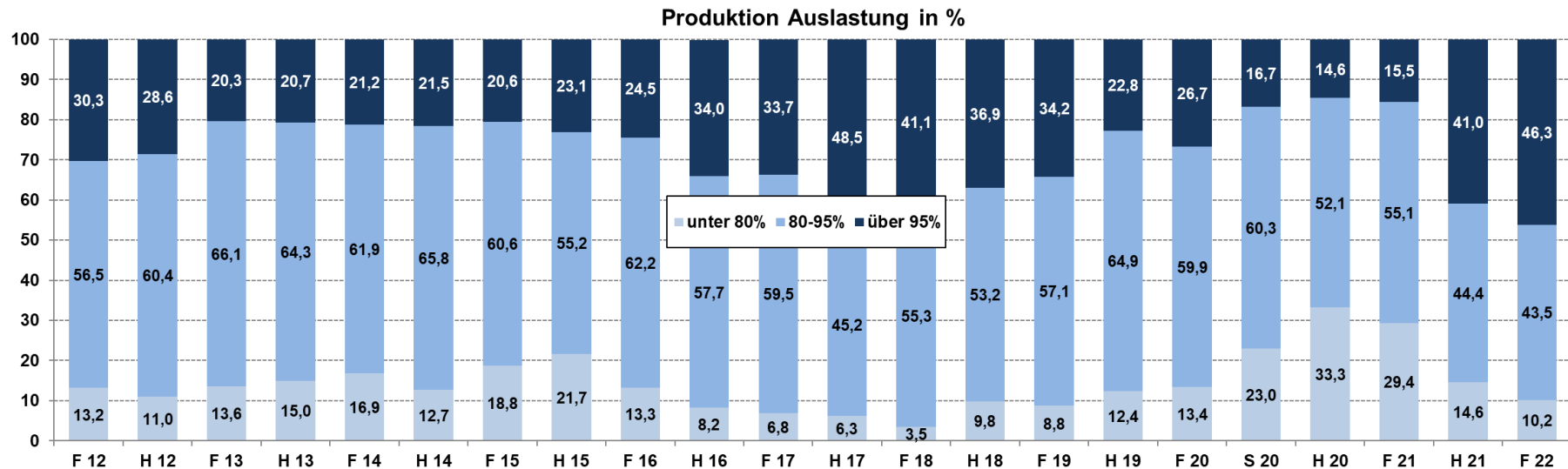
Investitionen

Investitionen im Vergleich zum Vorjahr
(alle Unternehmen = 100)





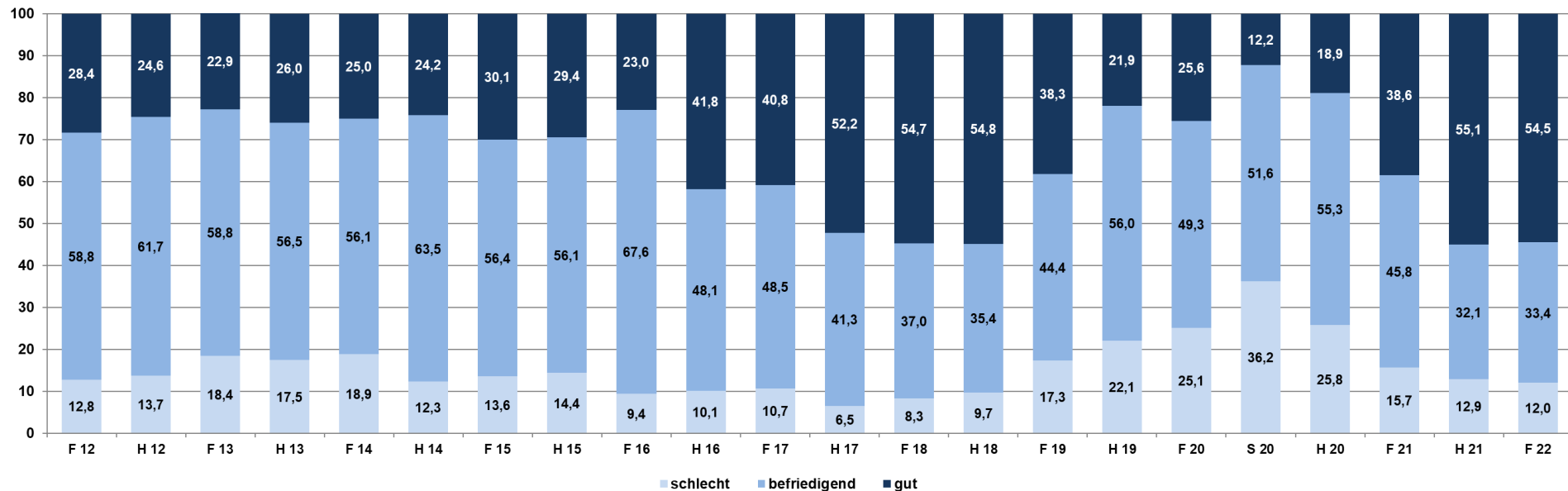
Auslastung der Produktionskapazitäten, Industrie





Ertragslage in der Industrie

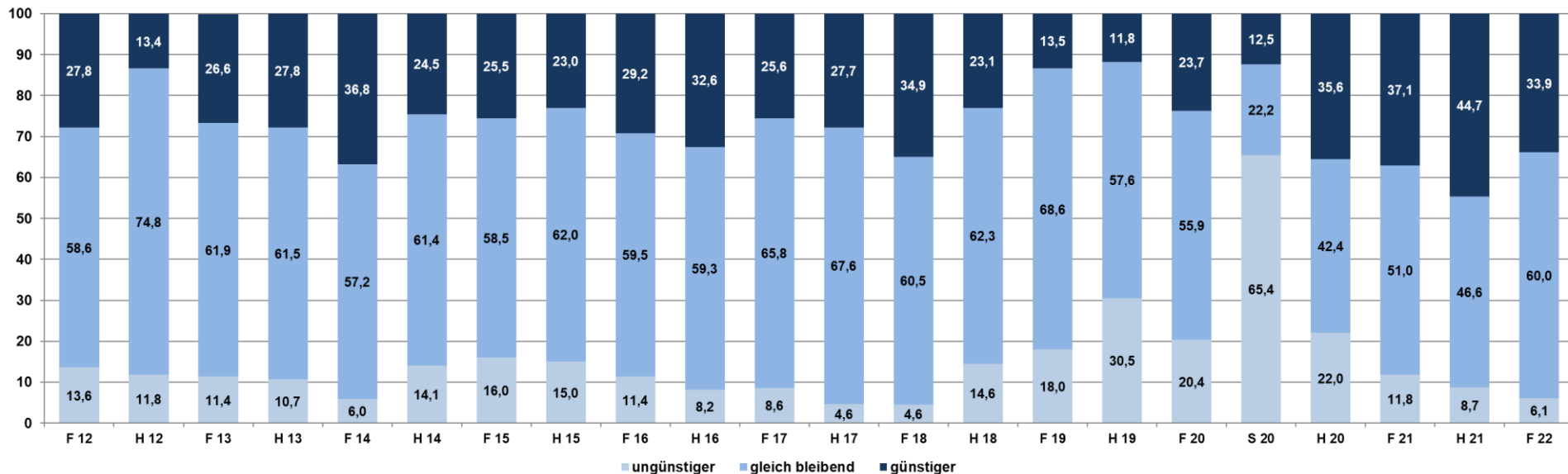
Beurteilung der Ertragslage (in %)





Erwartete Geschäftslage Industrie

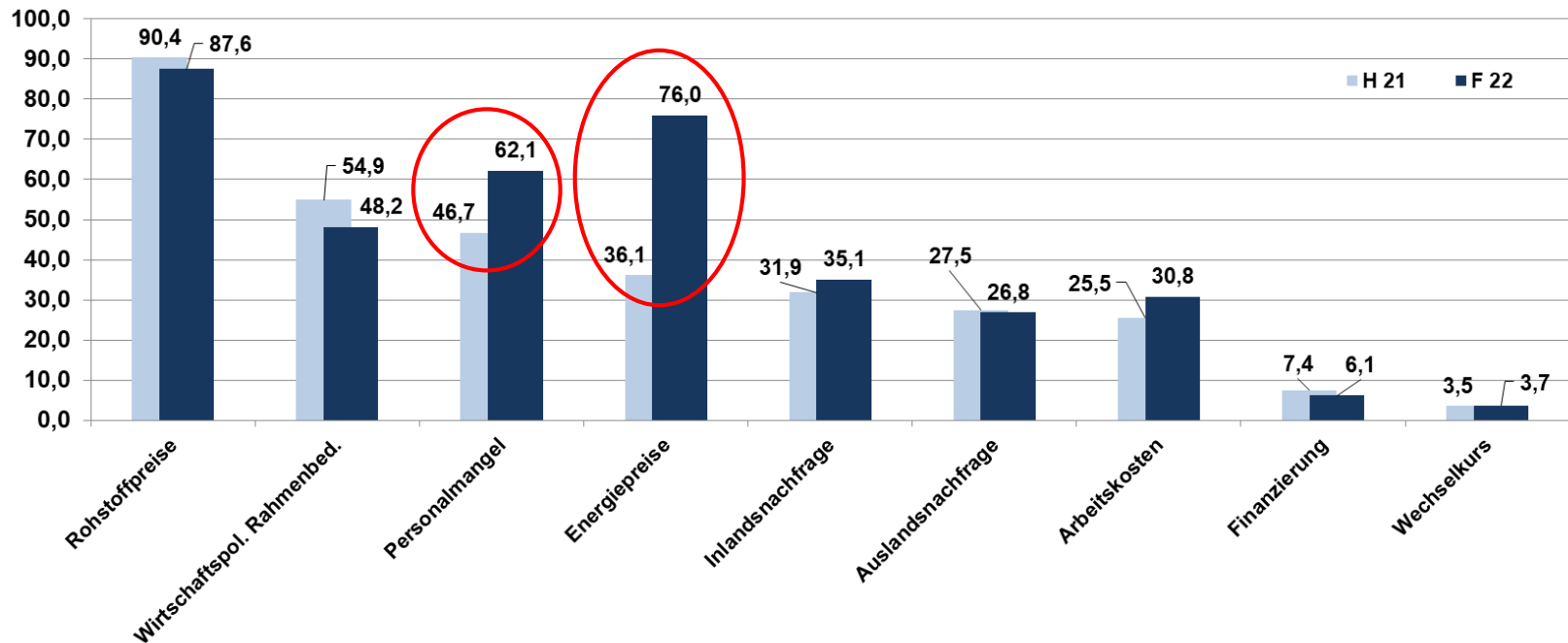
Erwartete Geschäftslage, 2012 - 2022
(alle Unternehmen = 100%)





Größten Risiken bei der wirtschaftlichen Entwicklung in der Industrie

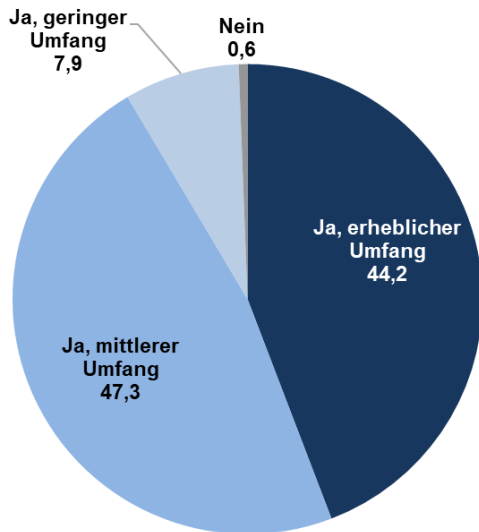
Risiken für die weitere wirtschaftliche Entwicklung
(Angaben in %)



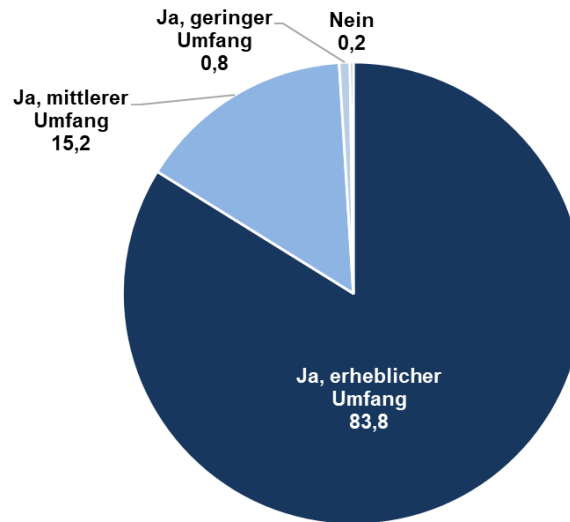


Sonderfragen „Lieferkette“

Sind Sie aktuell von sonstigen Lieferschwierigkeiten
(z. B. Wartezeiten, Engpässe etc.) betroffen? (in %)



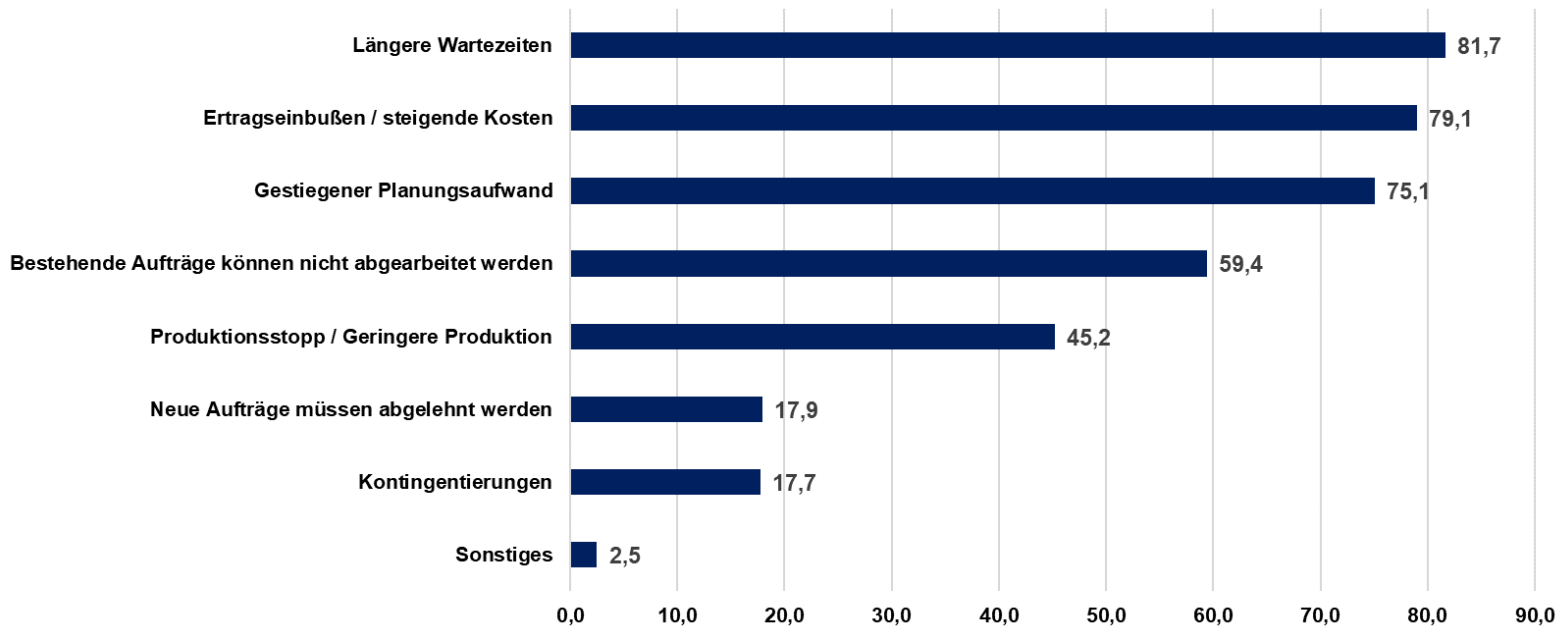
Sind Sie aktuell von Preisanstiegen bei Rohstoffen/
Vorprodukten/Waren betroffen? (in %)





Sonderfragen „Lieferkette“

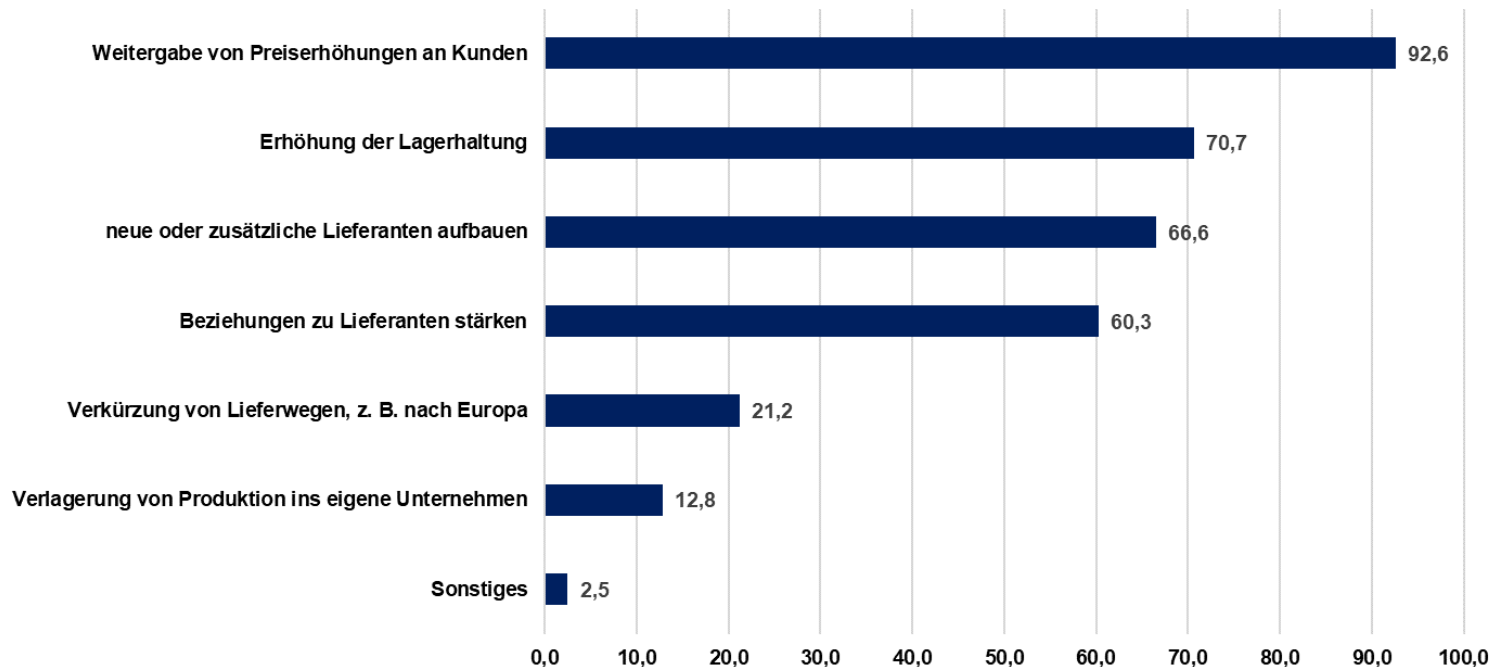
Welche Auswirkungen haben Preisanstiege oder Lieferschwierigkeiten auf Ihr Unternehmen? (in %)





Sonderfragen „Lieferkette“

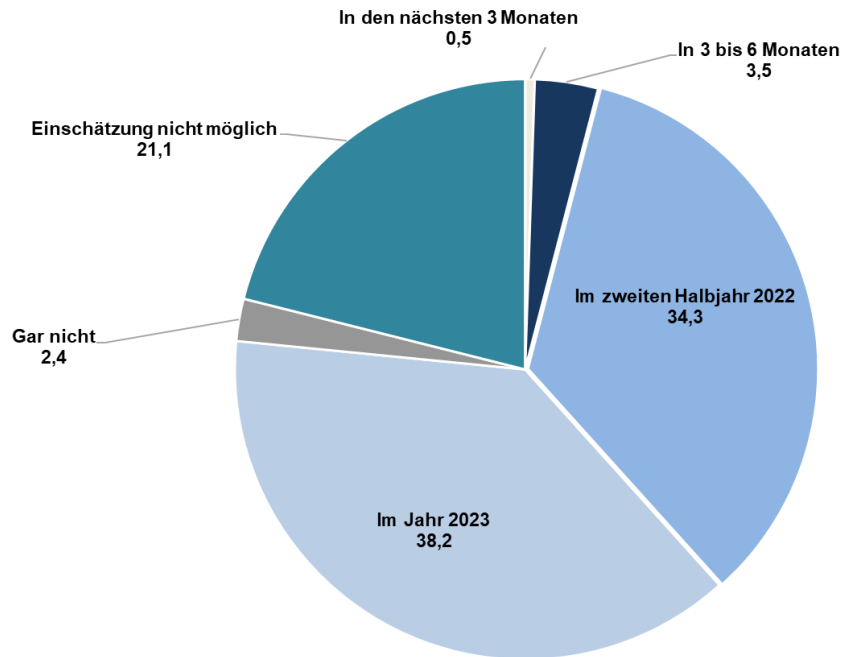
Welche Maßnahmen ergreifen Sie gegen Preiserhöhungen und Lieferschwierigkeiten? (in %)





Sonderfragen „Lieferkette“

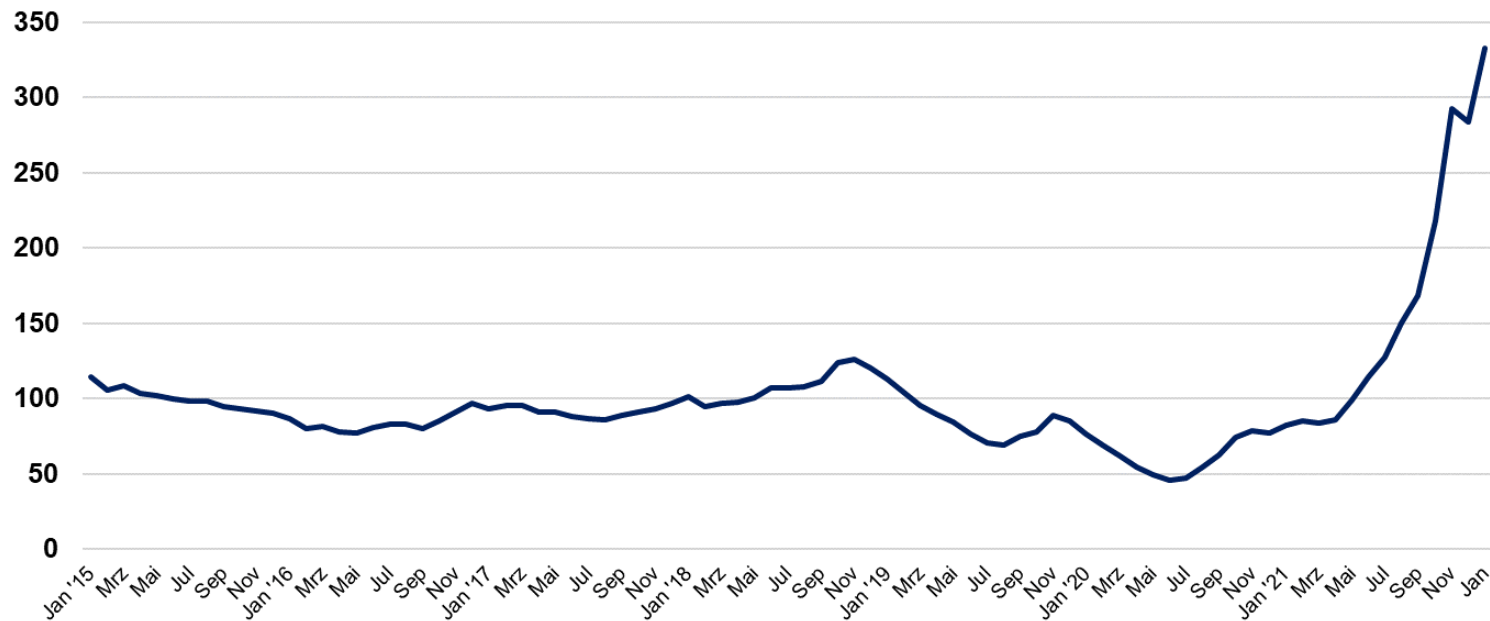
Wann rechnen Sie mit einer Verbesserung bei der Versorgung mit für Sie relevanten Rohstoffen, Vorprodukten und Waren? (in %)





Gaspreisentwicklung

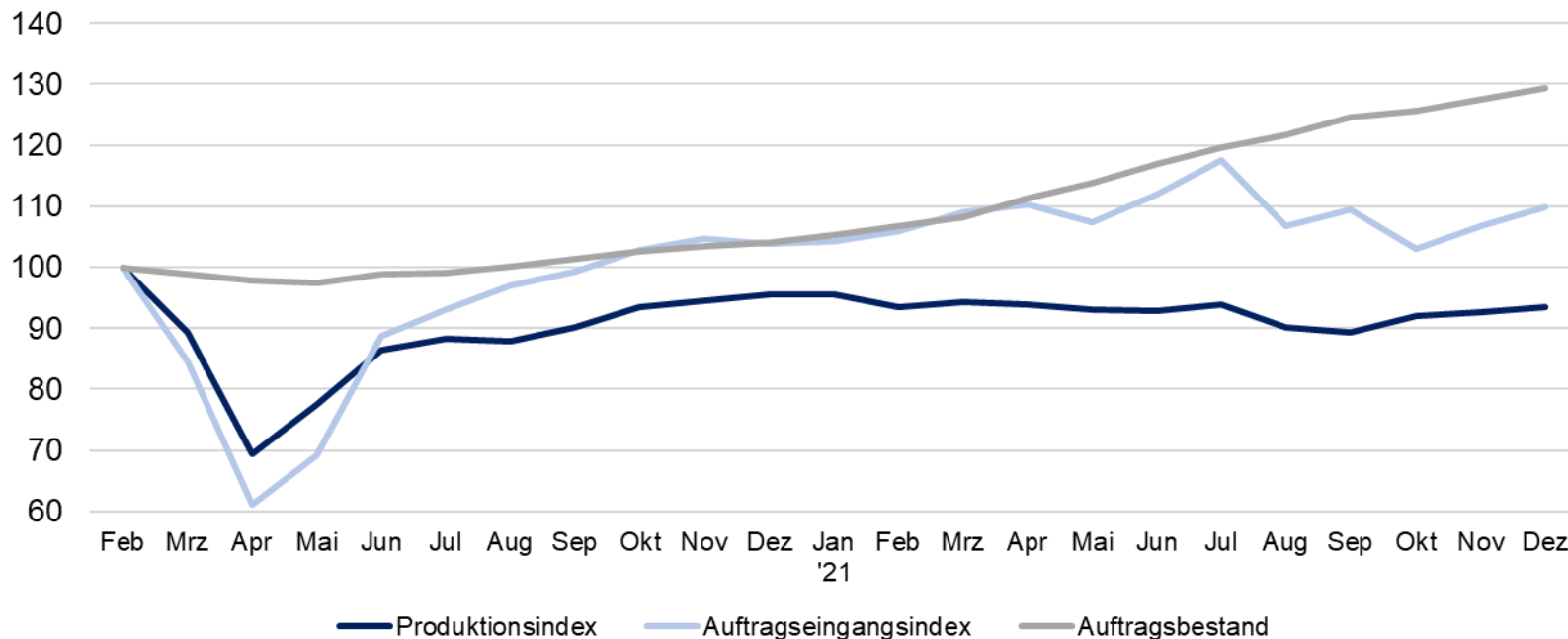
Preisentwicklung Erdgas,
(2015 = 100)





Entkopplung von Nachfrage und Produktion der Industrie

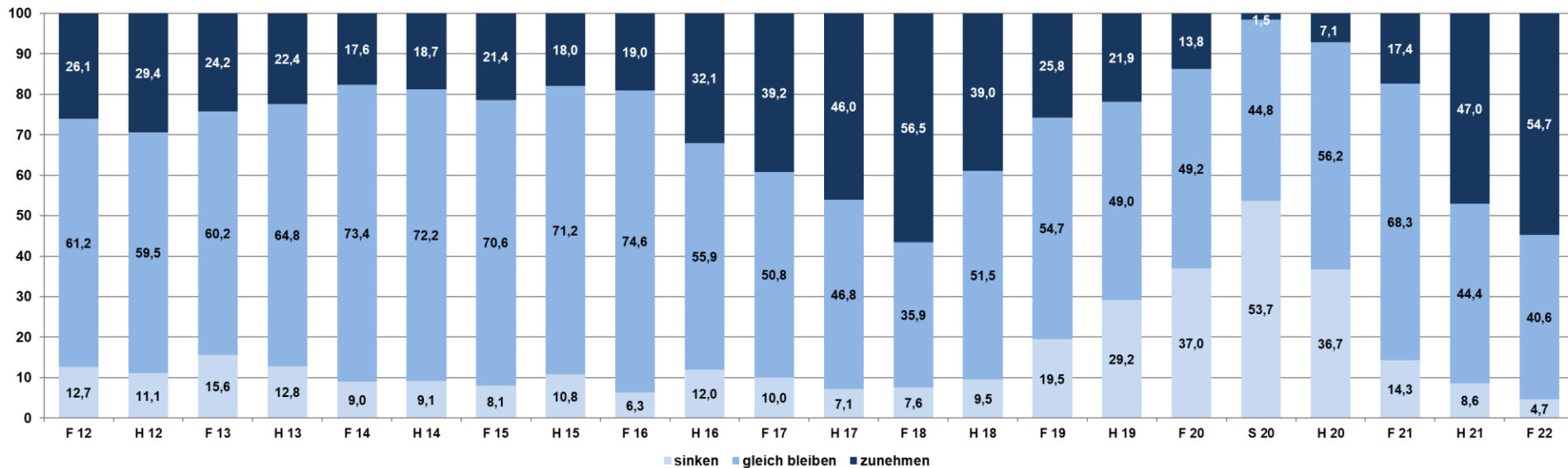
Industrie in D: Produktionsindex und Auftragseingangsindex
(Feb. '20 = 100)





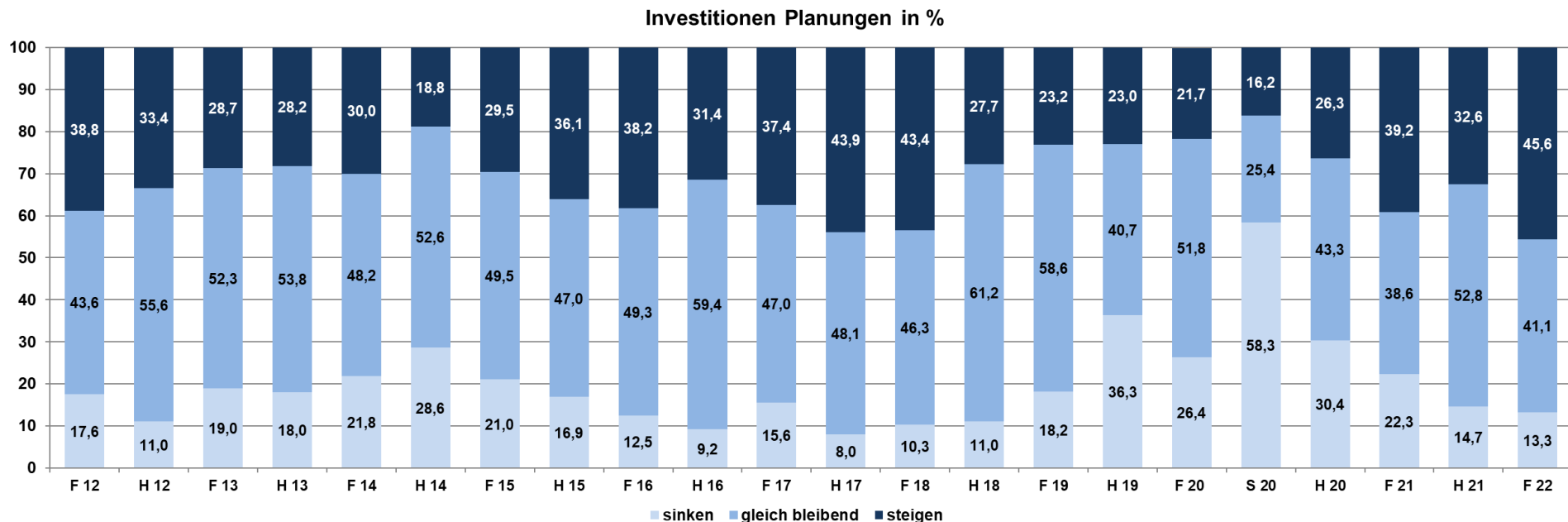
Erwartete Beschäftigungsentwicklung in der Industrie

Erwartete Beschäftigtenzahl wird ...





Erwartete Inlandsinvestitionen der Industrie





Investitionsmotive

