



GRÜNDUNGSREPORT

OSTWESTFALEN 2019



Industrie- und Handelskammer
Ostwestfalen zu Bielefeld



VORWORT



In Ostwestfalen gibt es viele Menschen mit großartigen Ideen. Sie entwickeln Geschäftsmodelle mit innovativen Produkten und Dienstleistungen und schaffen so für sich eine wirtschaftliche Existenz und für andere Arbeitsplätze. Gleichzeitig fordern sie etablierte Unternehmen heraus, sich weiterzuentwickeln und dem Markt anzupassen oder Platz zu machen für Innovation und Fortschritt. Gründungen sorgen sozusagen für einen gewissen Druck auf dem Kessel. Doch was passiert eigentlich mit unserer Wirtschaft, wenn dieser Druck langsam, aber spürbar nachlässt? Über einen Zeitraum von nunmehr fünf Jahren hat die Zahl der Gewerbeanmeldungen in Ostwestfalen um 8,3 Prozent abgenommen. Da ist es nur ein schwacher Trost, dass es bundesweit mit 12,3 Prozent noch weiter bergab ging.

Die aktuell gute Arbeitsmarktlage in Bielefeld und den Kreisen sorgt für weniger Gründungen, denn Erwerbsfähige entscheiden sich momentan eher für das Angestelltenverhältnis und damit gegen die Selbstständigkeit. Das Gründungsgeschehen verliert dadurch an Fahrt. Vor allem Haupterwerbsgründungen sind von dem Rückgang betroffen, während die Nebenerwerbsgründungen annähernd konstant bleiben. Diese Entwicklung wird sich aufgrund der guten konjunkturellen Lage auf absehbare Zeit erst einmal fortsetzen. Die aktuelle Devise im Gründungsgeschehen lautet daher eher „Mehr Qualität als Quantität“, denn wer heute gründet, hat es sich aus unserer Erfahrung heraus sehr gut überlegt, wenn er oder sie dafür ein gut bezahltes Jobangebot ausschlägt oder gar den sicheren Arbeitsplatz aufgibt. Aber egal, ob Gründer:innen im Haupt- oder Nebenerwerb starten, wir stehen ihnen mit unseren zahlreichen Serviceangeboten zur Seite.

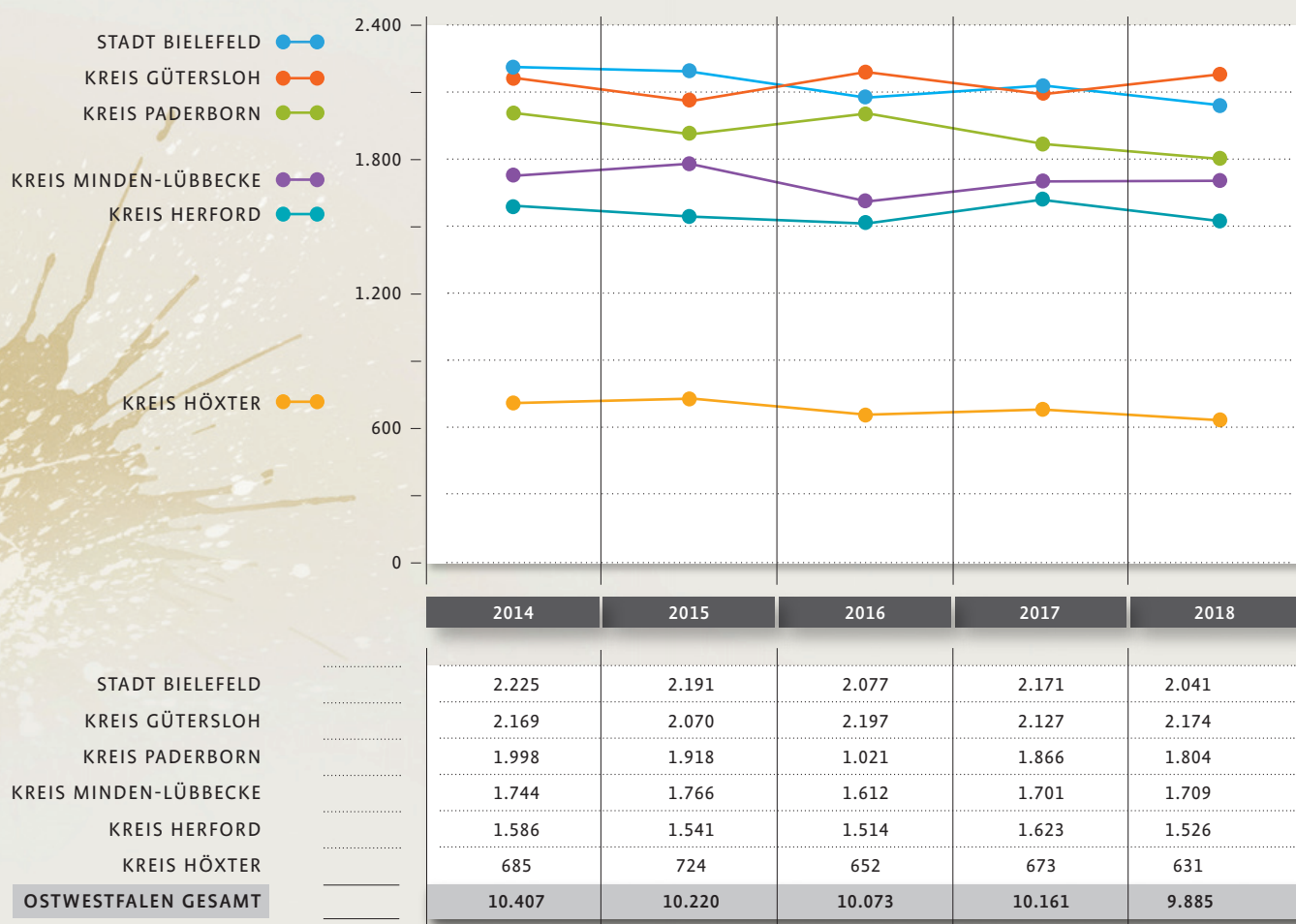
Der Gründungsreport Ostwestfalen 2019 möchte allen Gründungsinteressierten, politischen Entscheidern, Institutionen und Multiplikatoren einen Überblick über das Gründungsgeschehen in Ostwestfalen geben und diese ermuntern, Gründungen aktiv zu unterstützen.

Wolf D. Meier-Scheuven
Präsident der IHK Ostwestfalen

Gründungsgeschehen im Schatten des Arbeitsmarktes

Der boomende Arbeitsmarkt hat Ende 2018 einen neuen Rekord aufgestellt: Erstmals wurde die 45-Millionen-Marke bei den Erwerbstätigen überschritten, so viele wie noch nie seit der Wiedervereinigung. Da der Arbeitsmarkt direkten Einfluss auf das Gründungsgeschehen in Deutschland hat, sinken die Gründungszahlen im gewerblichen Bereich schon seit Jahren. In Nordrhein-Westfalen ging die Zahl der Gewerbeanmeldungen im vergangenen Jahr um 3,7 Prozent zurück. Ostwestfalen verzeichnete ebenfalls eine deutliche Abnahme und konnte sich mit minus 2,7 Prozent nicht dem Abwärtstrend entziehen; somit gab es 9.885 Gründungen im Bereich Industrie, Handel und Dienstleistungen in unserer Region. Die Gründungen im Handwerk und den freien Berufen sind nicht enthalten.

GEWERBEANMELDUNGEN IN OSTWESTFALEN IN DEN LETZTEN 5 JAHREN



Quelle: IHK Ostwestfalen, Gewerbeanmeldungen
ohne Handwerk und freie Berufe

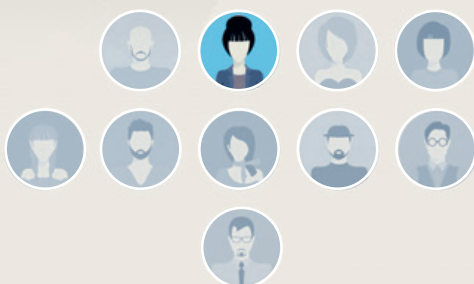


IN ZAHLEN

Von **1.000** Erwerbsfähigen haben in Ostwestfalen nur **9,3 PERSONEN** im gewerblichen Bereich gegründet.

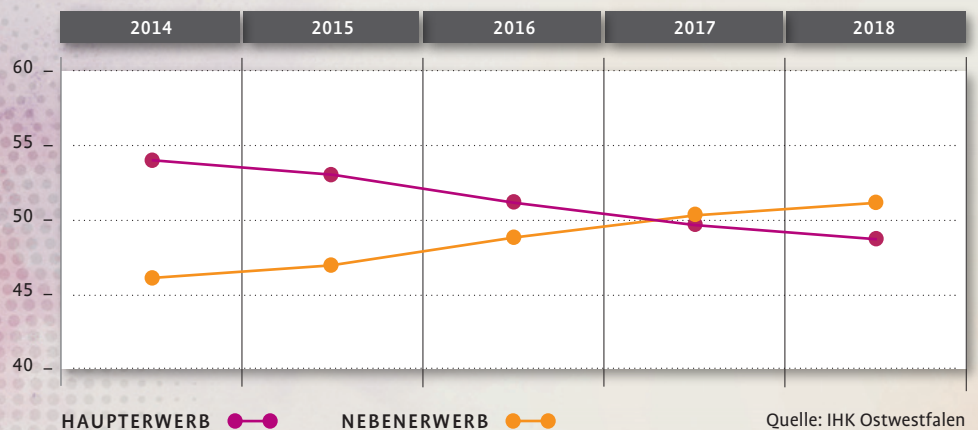
GRÜNDUNGSINTENSITÄT LÄSST NACH

Die Gründungsintensität setzt die Anzahl der Gründungen in Relation zur Anzahl der Erwerbsfähigen. Sie ermöglicht eine bessere Vergleichbarkeit der Regionen bzw. Kreise, unabhängig von deren Größe oder der Anzahl der Einwohner. Die ostwestfälische Gründungsintensität ist insgesamt aufgrund schwindender Gründungszahlen rückläufig. Die Kreise Gütersloh und Minden-Lübbecke konnten immerhin dank leicht gestiegener Gründungszahlen ein minimales Plus verzeichnen. Dennoch bleibt festzuhalten, dass erstmals seit Einführung dieser Statistik alle Kreise und die Stadt Bielefeld eine Gründungsintensität von unter eins hatten.



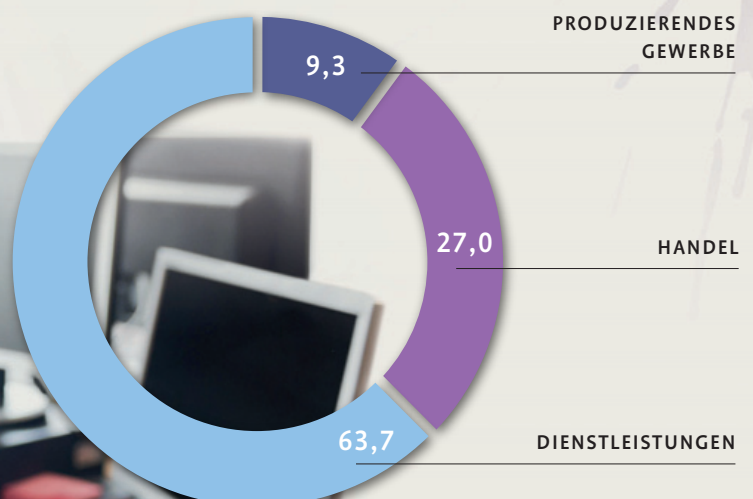
BEDEUTUNG DER NEBENERWERBSGRÜNDUNGEN STEIGT

Insgesamt gingen mit 5.057 Nebenerwerbsgründungen 1,04 Prozent weniger Gründungen „light“ an den Start als im Vorjahr. Aufgrund der guten Arbeitsmarktlage haben mit 4.828 Haupterwerbsgründungen deutlich weniger, minus 4,4 Prozent, Personen den Sprung in die Selbstständigkeit gewagt. Somit machen Nebenerwerbsgründungen inzwischen 51,2 Prozent der gesamten Gewerbeanmeldungen aus. Damit konnten sich Gründungen im Nebenerwerb weiter vom Trend der Haupterwerbsgründungen absetzen.



DOMINANZ NIMMT ZU

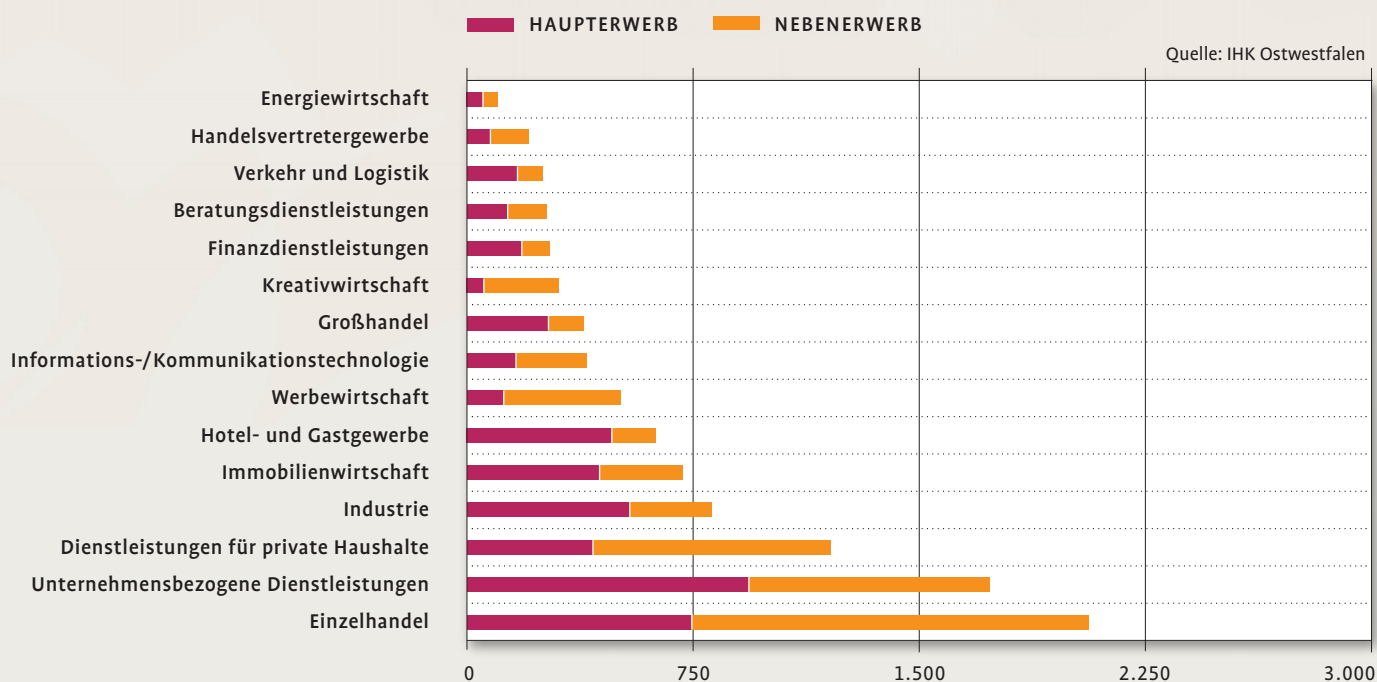
Dienstleistungen dominieren das Gründungsgeschehen in Ostwestfalen und nehmen weiterhin zu. Während der Gründungsanteil im Handel in den vergangenen fünf Jahren stabil blieb, hat das produzierende Gewerbe 1,4 Prozentpunkte an die Dienstleistungen abgegeben. Die aktuelle Verteilung von Handel, produzierendem Gewerbe und Dienstleistungen zeigt die folgende Grafik.





DER TREND ZU WENIGER RISIKO

Seit 2012 haben Vollerwerbsgründungen um 21,4 Prozent abgenommen; Nebenerwerbsgründungen stiegen im gleichen Zeitraum um exakt die gleiche Zahl an. Doch nun scheint auch bei den Nebenerwerbsgründungen das Ende des Wachstums erreicht zu sein: 2018 sank die Zahl der nebenberuflichen Gründungen um knapp 1 Prozent. Im Vergleich dazu fielen die Haupterwerbsgründungen mit minus 4,4 Prozent im vergangenen Jahr deutlich stärker.



In Branchen mit speziell benötigten Qualifikation oder höheren finanziellen Bedarfen wird vorwiegend im Haupterwerb gegründet — dies betrifft vor allem folgende Branchen: Verkehr und Logistik, Finanzdienstleistungen, Großhandel, Hotel- und Gaststättengewerbe sowie die Industrie. Nebenerwerbsgründungen finden überwiegend in Branchen mit niedrigen Einstiegshürden statt; dazu zählen Handelsvertretungen, Kreativwirtschaft, Informations-/Kommunikationstechnologie, Werbewirtschaft, Dienstleistungen für private Haushalte und der Einzelhandel (Onlinehandel). Die restlichen Branchen sind eher ausgeglichen, wie Sie der Grafik entnehmen können.



Quelle: IHK Ostwestfalen

FRAUENANTEIL NIMMT AB

2.575 Frauen haben sich als Kleingewerbetreibende (KGT) im Jahr 2018 selbstständig gemacht. Das sind 4,5 Prozent weniger als ein Jahr zuvor. Dem gegenüber stehen 4.771 Männer, minus 3,3 Prozent im gleichen Zeitraum, die als KGT gegründet haben. Daraus ergibt sich ein Verhältnis von 35,1 Prozent Frauen zu 64,9 Prozent Männern bei gewerblichen Gründungen. Auch bundesweit geht der Anteil von Frauen an Gründungen zurück. Dieser liegt im Bundesdurchschnitt nur noch bei knapp 37 Prozent. Zum Hintergrund: 2015 lag der Frauenanteil bei 43 Prozent. Laut KfW-Gründungsmonitor 2018 verläuft die aktuelle Entwicklung am Arbeitsmarkt für Frauen noch besser als für Männer.

WEITERE STATISTIKTRENDS

	Die wachstumsstärkste Branche ist Verkehr und Logistik (+ 24,8 %). Vor allem erlaubnisfreier und freigestellter Straßengüterverkehr, wie Paket- und Kurierdienste, sorgten für dieses starke Wachstum.
	Branchen mit leichtem Plus sind die Immobilienwirtschaft (+ 4,5 %), unternehmensbezogene Dienstleistungen (+ 2,6 %) und die Kreativwirtschaft (+ 1,7 %).
	Im Vergleich zum Vorjahr schrumpften folgende Branchen deutlich: Handelsvertretergewerbe (– 18,6 %), Energiewirtschaft (– 16,1 %), Werbewirtschaft (– 15,1 %), Hotel- und Gastgewerbe (– 8,8 %) und die Industrie (– 8,2 %).
	Die durchschnittliche Arbeitslosenquote für Ostwestfalen lag im Dezember 2018 bei 4,72 Prozent und damit deutlich unter dem NRW-Schnitt von 6,4 Prozent.
	Gründungen von HR-Betrieben um 2,5 Prozent gestiegen: 2.121 Unternehmen wurden im vergangenen Jahr ins Handelsregister (HR-Betriebe) eingetragen. Dies ist der höchste Wert seit Einführung der Statistik im Jahre 2010.
	Die Zahl der Unternehmen in Ostwestfalen wächst. Den 9.885 Gewerbeanmeldungen stehen 7.549 Gewerbeabmeldungen gegenüber. Daraus ergibt sich ein Zuwachs von 2.336 Unternehmen.

Quelle: IHK Ostwestfalen

GRÜNDUNGSSERVICE IN ZAHLEN

Die IHK Ostwestfalen hat im Jahr 2018 über 4.400 Gründerinnen und Gründer unterstützt. Die Auswertung der Veranstaltungs- und Beratungsstatistik gibt Ihnen einen kurzen Überblick über die Aktivitäten und Veranstaltungen der IHK Ostwestfalen im Gründungsbereich.

IHK-Service für Gründer.innen



Erstberatung / Erstinformation

StarterPaket	1.412
Allgemeine Orientierungsberatungen	698
Teilnehmer an Gründungstagen	813
Gründungsseminarteilnehmer	89
Summe	3.012

Intensivberatung

Persönliche Beratungen	849
Teilnehmer an Beratungssprechtagen (Steuern, Finanzierung)	134
Nutzer der Gründungswerkstatt NRW	170
Stellungnahmen zu öffentlichen Förderprogrammen	266
Summe	1.419

Quelle: IHK Ostwestfalen



Auch nach der unmittelbaren Startphase in die Selbstständigkeit können Sie vielfältige Unterstützungsangebote der IHK in Anspruch nehmen.

► www.ostwestfalen.ihk.de

IHRE ANSPRECHPARTNER.INNEN BEI DER IHK OSTWESTFALEN

Als STARTERCENTER NRW unterstützt die IHK Ostwestfalen viele Gründerinnen und Gründer bei der Weiterentwicklung und Umsetzung ihrer Geschäftsideen mit zahlreichen Serviceleistungen. Denn eine sorgfältige Vorbereitung ist die Basis für den zukünftigen Unternehmenserfolg.

Die STARTERCENTER der IHK in Bielefeld und Paderborn sind die zentralen Anlaufstellen zur Information, Beratung und Unterstützung von Gründungen in der Region. Mit der Zweigstelle in Minden und den regionalen Gründungssprechtagen in Herford und Gütersloh bietet die IHK viele Unterstützungsangebote flächendeckend an.

► STARTERCENTER BIELEFELD

Telefon: 0521 554 - 450
www.ostwestfalen.ihk.de



Thomas Mikulsky
Telefon: 0521 554 - 239
t.mikulsky@ostwestfalen.ihk.de



Jochen Sander
Telefon: 0521 554 - 225
j.sander@ostwestfalen.ihk.de

► STARTERCENTER PADERBORN

Telefon: 05251 1559 - 28
startercenter-pb@ostwestfalen.ihk.de



Dr. Claudia Auinger
Telefon: 05251 1559 - 12
c.auinger@ostwestfalen.ihk.de



Susanne Wunderlich
Telefon: 05251 1559 - 28
s.wunderlich@ostwestfalen.ihk.de

► ZWEIGSTELLE MINDEN



Nadine Obersundermeyer
Telefon: 0571 38538 - 12
n.obersundermeyer@ostwestfalen.ihk.de

IMPRESSUM

Herausgeber

Industrie- und Handelskammer
Ostwestfalen zu Bielefeld
Elsa-Brändström-Str. 1 – 3
33602 Bielefeld
Telefon: +49 521 554 - 0
Telefax: +49 521 554 - 119
www.ostwestfalen.ihk.de

Redaktion

Harald Grefe, Ulrich Grubert,
Thomas Mikulsky, Heiko Stoll
(IHK Ostwestfalen)

Korrektorat

Hartmut Breckenkamp, Bielefeld

Gestaltung

Jörg Aufdemkamp, Bielefeld

Bildnachweis

Titelseite: © gstockstudio, Sergey
Nivens, deomis // 123 rf • Seite 1:
© IHK Ostwestfalen, rawpixel, Sergey
Nivens // 123 rf.com • Seite 2:
© Roman Samokhin, sxwx // 123 rf.com
• Seite 3: © dolgachov, Евгений
Косцов, Sergey Nivens, macrovector //
123 rf.com • Seite 4: © dolgachov,
Roberto Scandola, Jakub Gojda,
berya113, sxwx // 123 rf.com • Seite 5:
© kantver, deomis // 123 rf.com
• Seite 6: © Wavebreak Media Ltd,
pretoperola, sxwx, deomis // 123 rf.com
• Seite 7: © kantver, mrgao, Jakub
Gojda // 123 rf.com • Seite 8: © Wave-
break Media Ltd // 123 rf.com
• U3: © dragon-images // 123 rf.com

Produktion

Druckerei Tiemann GmbH & Co. KG,
Bielefeld

Stand: Juni 2019

Copyright

Das Werk einschließlich aller
seiner Teile ist urheberrecht-
lich geschützt. Jede Verwertung
außerhalb der engen Grenzen
des Urheberrechtsgesetzes ist
ohne Zustimmung des Heraus-
gebers unzulässig und strafbar.
Dies gilt insbesondere für Ver-
vielfältigungen, Übersetzungen,
Mikroverfilmungen und die
Einspeicherung und Verarbeitung
in elektronischen Systemen.

Die Industrie- und Handels-
kammer kann keine Gewähr für
die Richtigkeit der Adressdaten
übernehmen.

Bezug


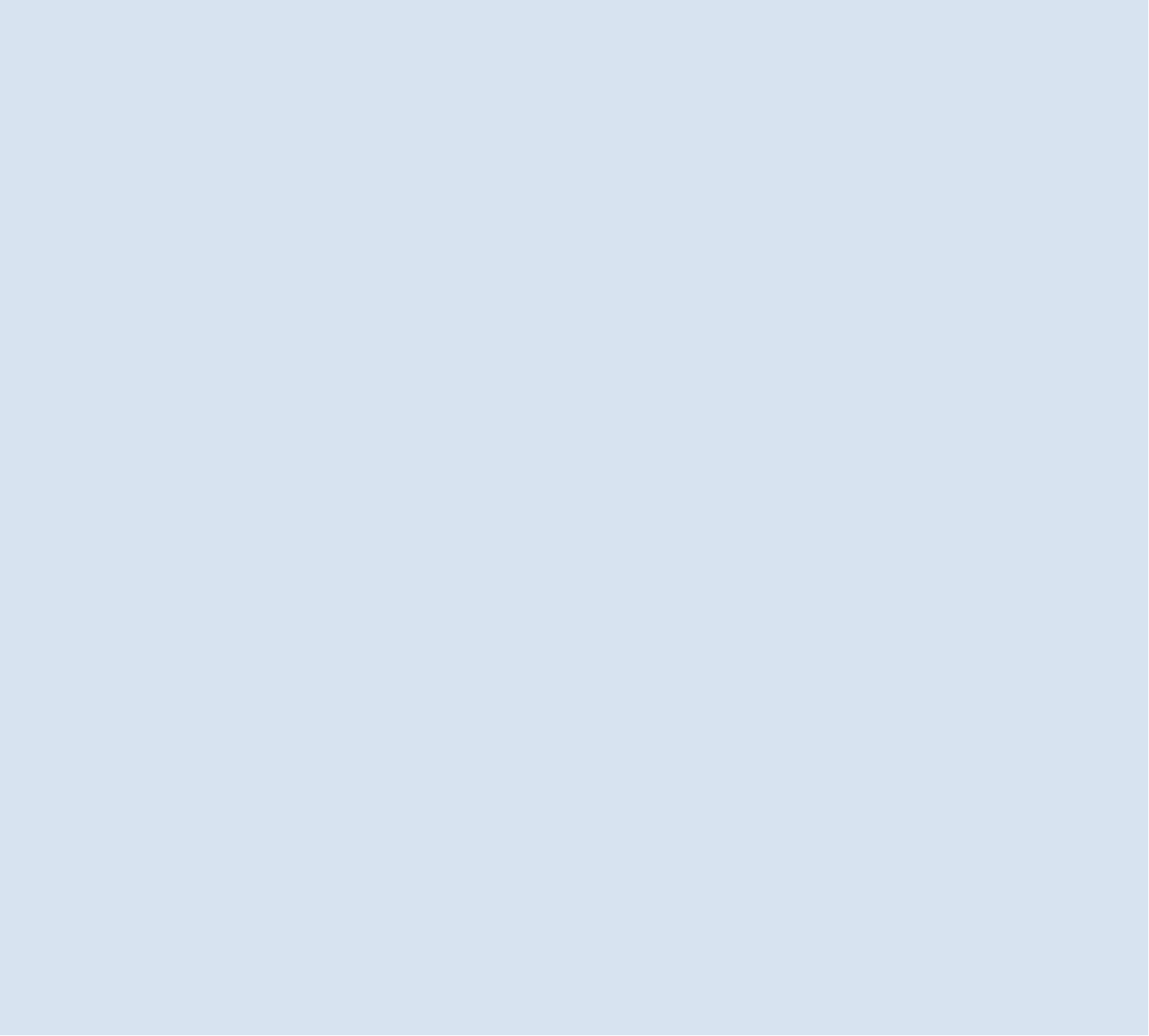
Weitere Exemplare dieses
Gründungsreports erhalten Sie
auch in unseren Zweigstellen.

Diese Broschüre ist Teil der
Öffentlichkeitsarbeit der IHK
Ostwestfalen. Sie wird kostenlos
abgegeben und ist nicht zum
Verkauf bestimmt. Nicht zulässig
ist das Einlegen, Aufdrucken
oder Aufkleben von Informatio-
nen oder Werbemitteln.

**Industrie- und Handelskammer
Ostwestfalen zu Bielefeld**
Zweigstelle Paderborn + Höxter
Stedener Feld 14, 33104 Paderborn
Telefon: +49 5251 1559 - 0
Telefax: +49 5251 1559 - 31

**Industrie- und Handelskammer
Ostwestfalen zu Bielefeld**
Zweigstelle Minden
Simeonsplatz 3, 32427 Minden
Telefon: +49 571 38538 - 0
Telefax: +49 571 38538 - 15





Industrie- und Handelskammer
Ostwestfalen zu Bielefeld
Elsa-Brändström-Str. 1–3
33602 Bielefeld
www.ostwestfalen.ihk.de